

附近見取図

広島市民病院東棟空調設備改修その他工事実施設計及び監理業務

業務概要

【実施設計業務】

1) 広島市民病院空調設備改修工事(その1)(仮称)

- ① 広島市民病院東棟空調設備改修工事
  - ・ガス燃焼蒸気ボイラー(BS-3,BS-4)2台更新
- ② 広島市民病院中央棟空調設備改修工事(1)
  - ・パッケージエアコン24台更新
  - ・2階ICU,5F救命救急センタービルマル空調機2系統更新
  - ・冷温水循環ポンプ23台更新
  - ・給排水給湯ポンプ23台更新
  - ・ボイラー用自動軟水装置1台更新

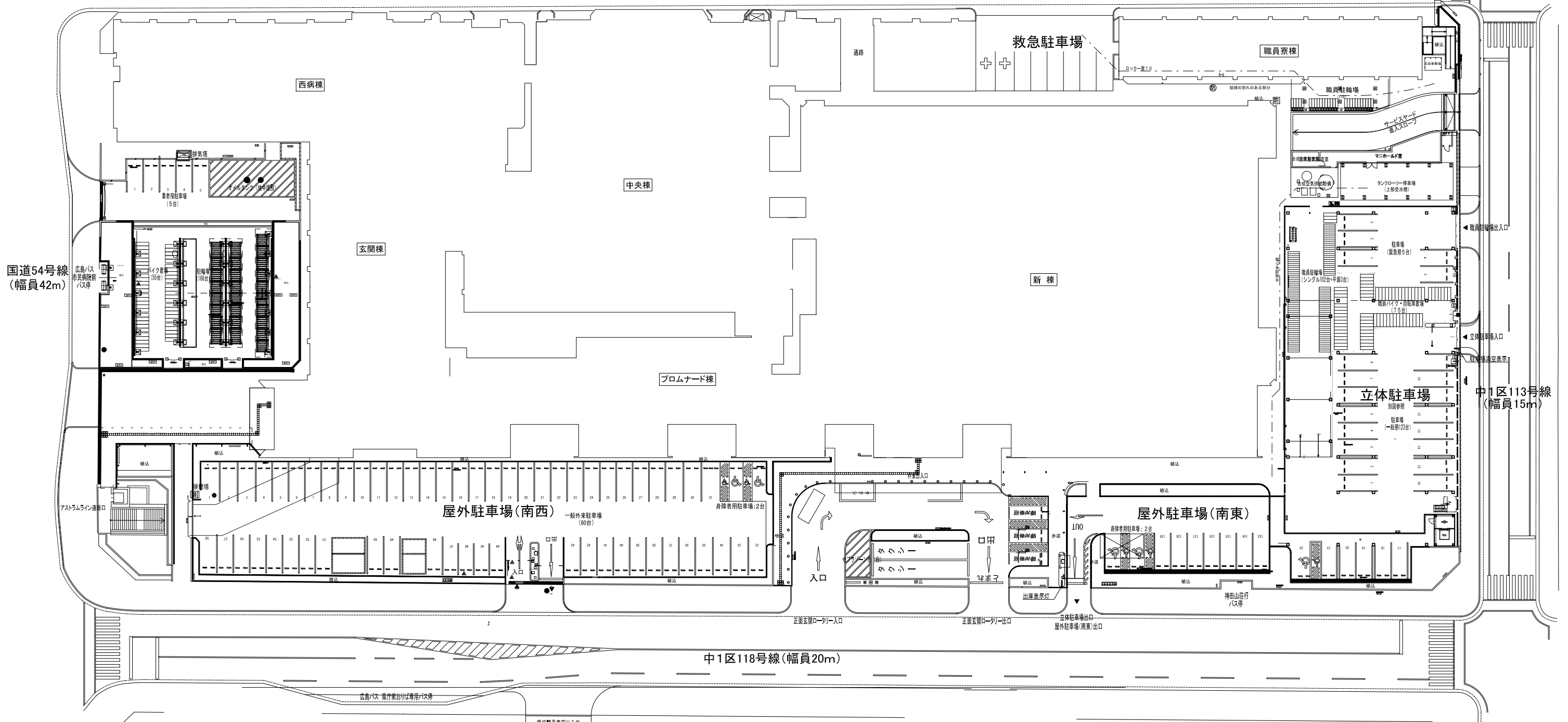
2) 広島市民病院空調設備改修工事(その2)(仮称)

- ③ 広島市民病院中央棟空調設備改修工事(2)
    - ・空調和機28台更新
    - ・手術系統の空調和機の自動制御設備(9台分)更新
    - ・給湯用ボイラー1台更新
- これに伴う機械設備・電気設備の設計業務一式

【監理業務】

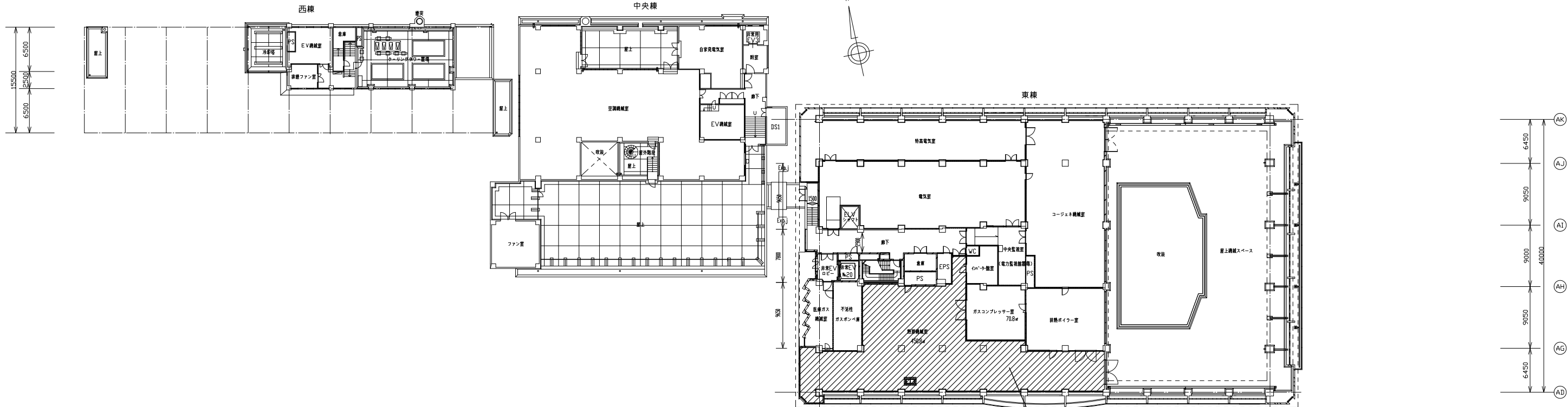
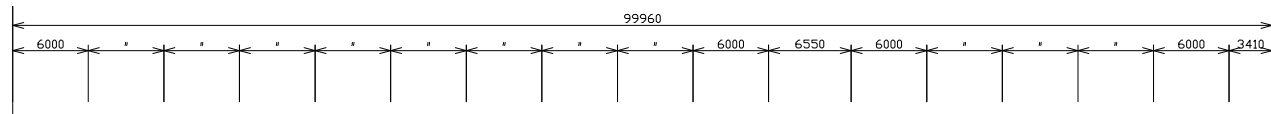
上記に伴う監理業務一式

中1区116号線(幅員6m)

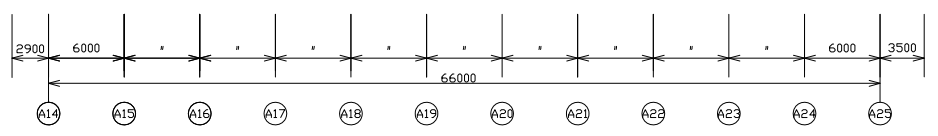


配置図

事業年度 平成27年度	地方独立行政法人 広島市立病院機構 本部事務局施設整備課	業務名 広島市民病院東棟空調設備改修その他工事 実施設計及び監理業務	図番 M-001
		図面名称 付近見取図・配置図・業務概要	縮尺 1/300 (A1) 1/600 (A3)

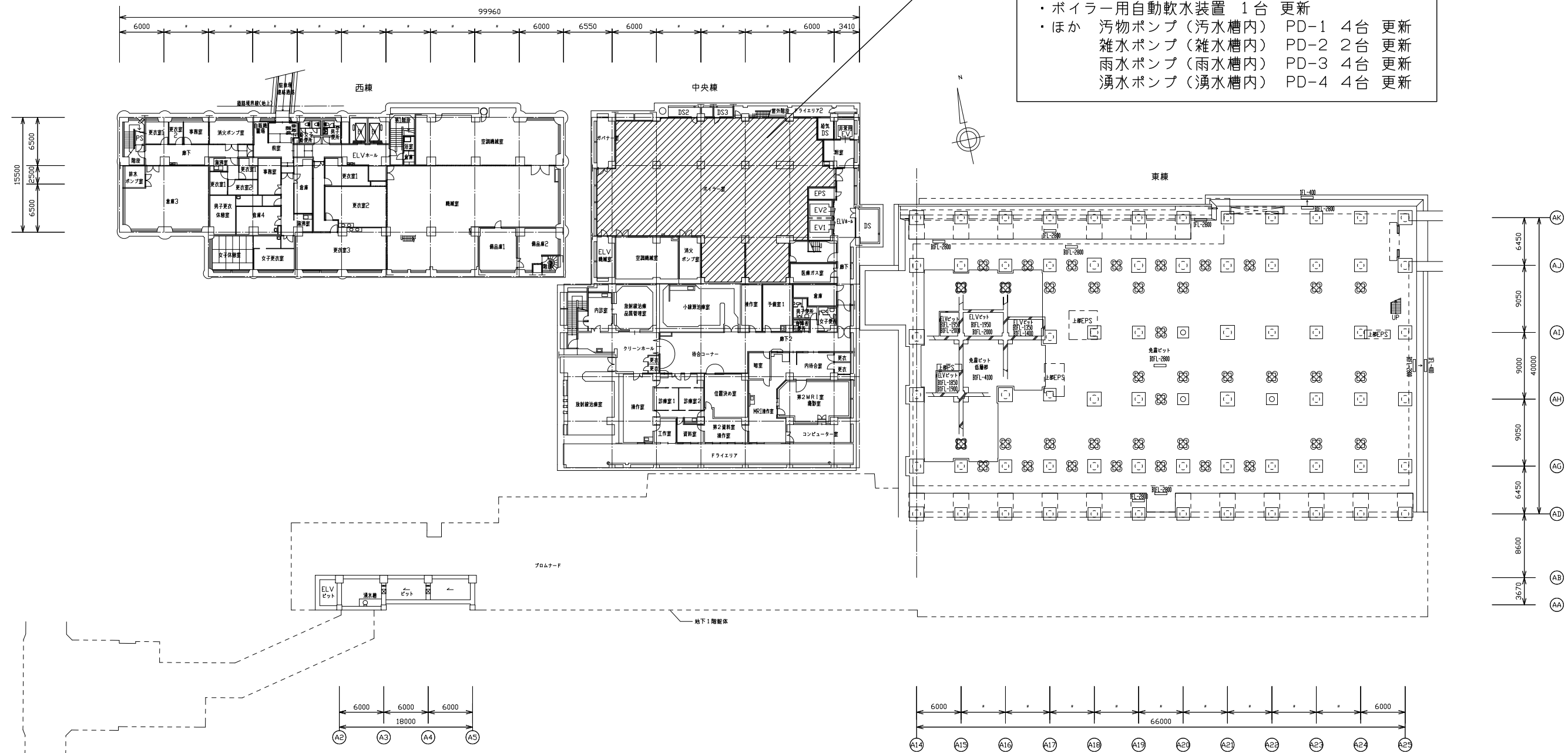


ガス焼き蒸気ボイラー BS-3, BS-4 2台更新

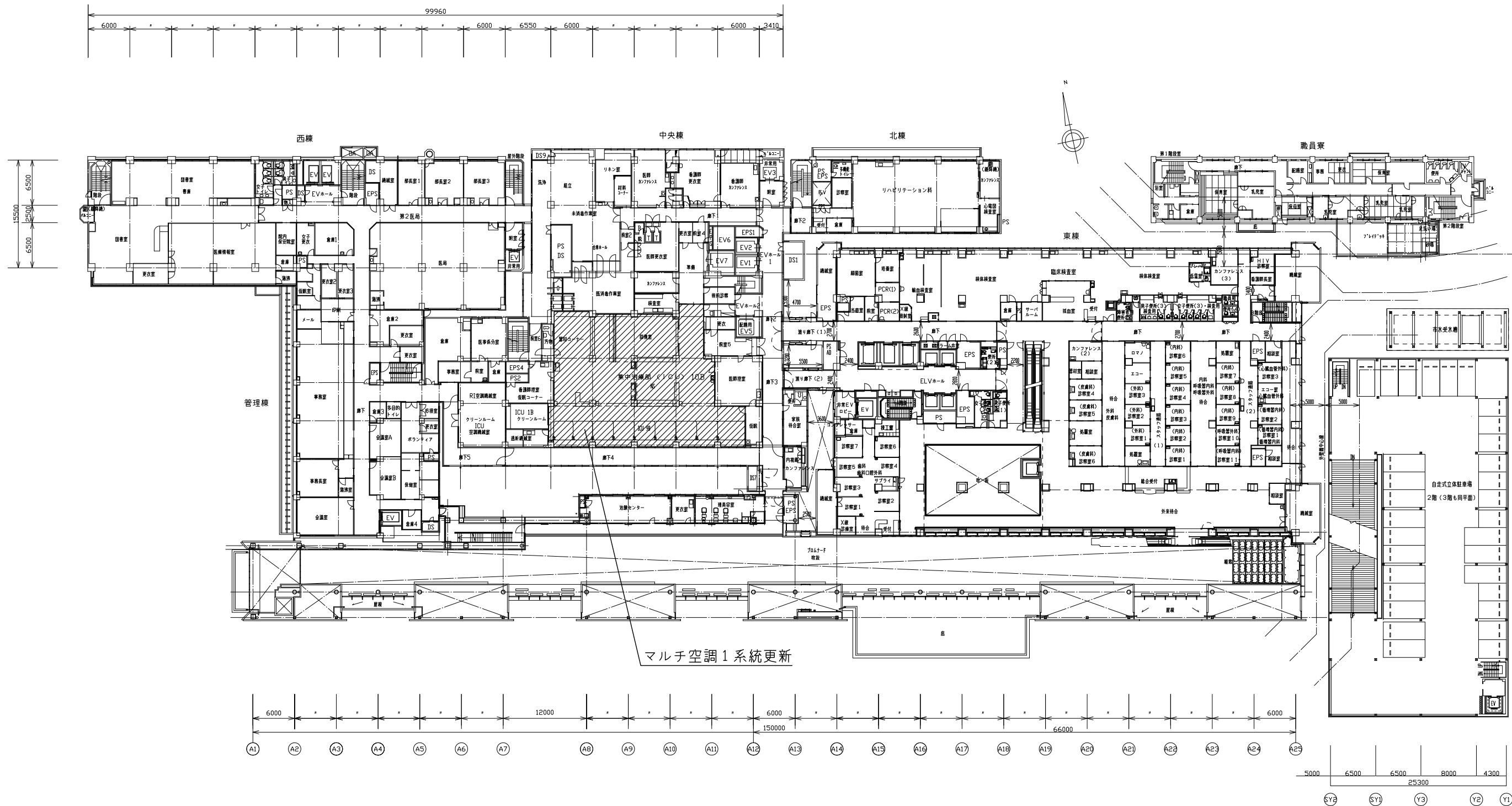


事業年度 平成27年度	地方独立行政法人 広島市立病院機構 本部事務局施設整備課		業務名 広島市民病院東棟空調設備改修その他工事 実施設計及び監理業務  図面名称 東棟空調設備改修工事 1 1階平面図	図番 M-002  縮尺 1/300 (A1) 1/600 (A3)
----------------	------------------------------------	--	---	---

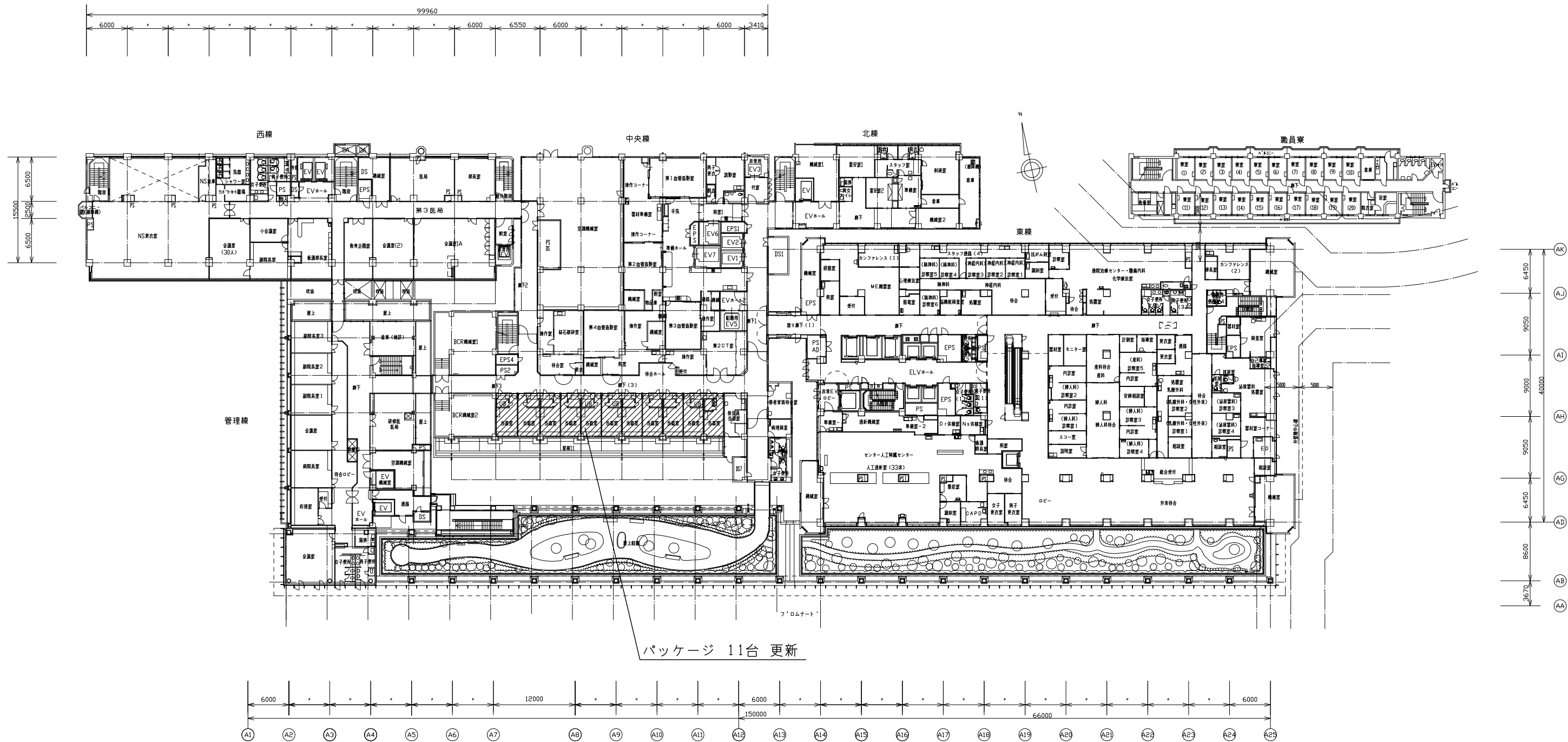
- ・冷却水ポンプ PCD-1, PCD-2 2台 更新
- ・一次冷温水ポンプ PCH-1, PCH-2 2台 更新
- ・真空給水ポンプ PV-1 1台 更新
- ・ボイラー 給水ポンプ 4台 更新
- ・揚水ポンプ (上水) PW-1 2台 更新
- ・揚水ポンプ (雑用水) PW-2 2台 更新
- ・給湯循環ポンプ PH-1, PH-2, PH-3 3台 更新
- ・ボイラー用自動軟水装置 1台 更新
- ・ほか 汚物ポンプ (汚水槽内) PD-1 4台 更新
- ・雑水ポンプ (雑水槽内) PD-2 2台 更新
- ・雨水ポンプ (雨水槽内) PD-3 4台 更新
- ・湧水ポンプ (湧水槽内) PD-4 4台 更新



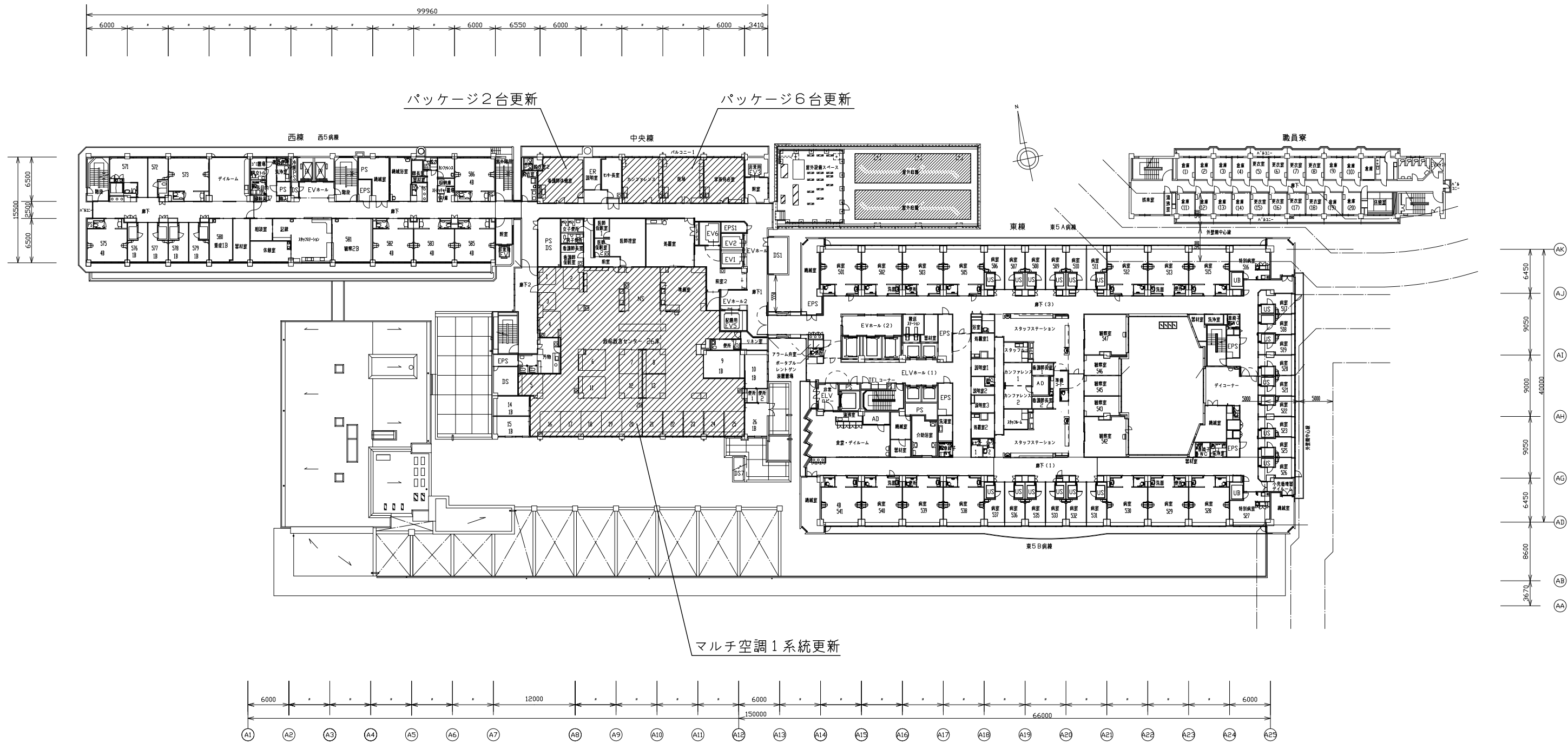
事業年度 平成27年度	地方独立行政法人 広島市立病院機構 本部事務局施設整備課	業務名 広島市民病院東棟空調設備改修その他工事 実施設計及び監理業務 図面名称 中央棟空調設備改修工事 (1) 地下2階平面図	図番 M-003 縮尺 1/300 (A1) 1/600 (A3)
----------------	------------------------------------	--	---



事業年度 平成27年度	地方独立行政法人 広島市立病院機構 本部事務局施設整備課	業務名 広島市民病院東棟空調設備改修その他工事 実施設計及び監理業務 図面名称 中央棟空調設備改修工事(1) 2階平面図	縮尺 1/300 (A1) 1/600 (A3)	図番 M-004
----------------	------------------------------------	---	--------------------------------	-------------



事業年度 平成27年度	地方独立行政法人 広島市立病院機構 本部事務局施設整備課		業務名 広島市民病院東棟空調設備改修その他工事 実施設計及び監理業務  図面名称 中央棟空調設備改修工事(1) 4階平面図	図番 M-005  縮尺 1/300 (A1) 1/600 (A3)
----------------	------------------------------------	--	---	---



事業年度  
平成27年度

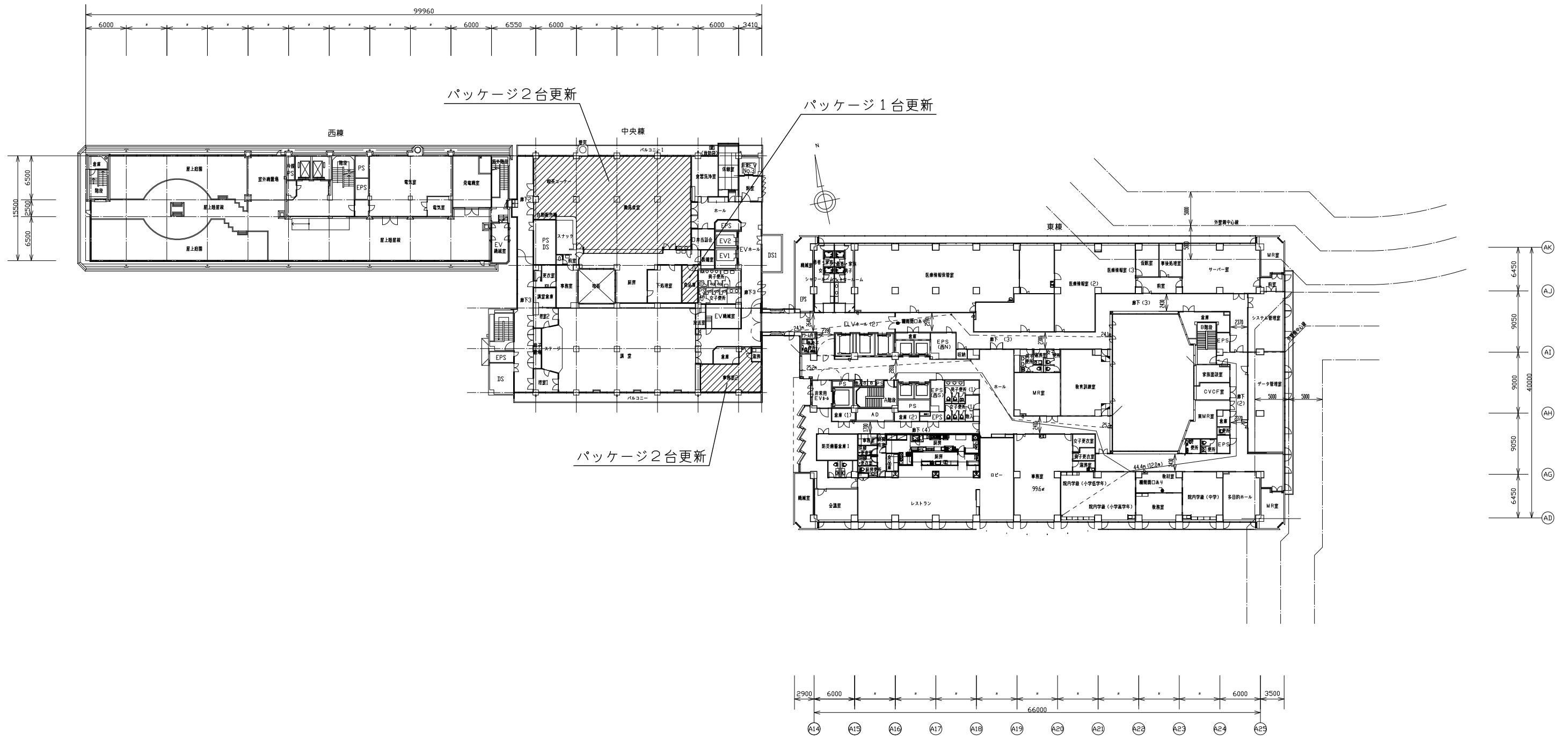
地方独立行政法人  
広島市立病院機構  
本部事務局施設整備課

業務名  
広島市民病院東棟空調設備改修その他工事 実施設計及び監理業務

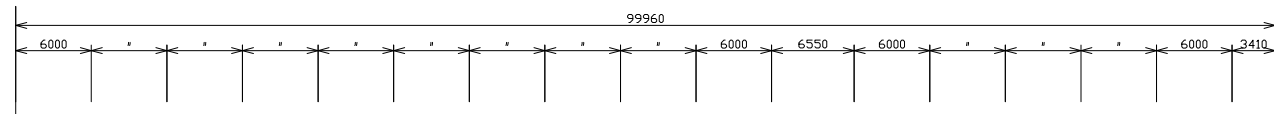
図面名称  
中央棟空調設備改修工事(1) 5階平面図

縮尺  
1/300 (A1)  
1/600 (A3)

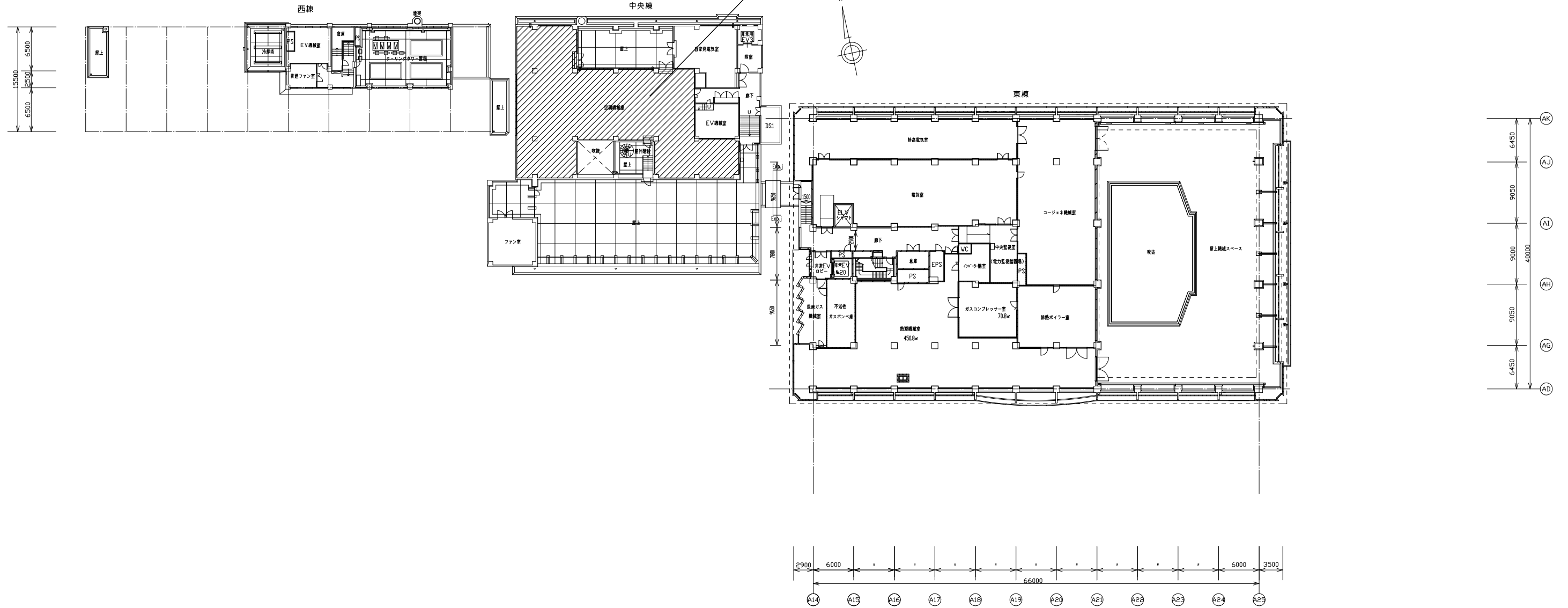
図番  
M-006



事業年度 平成27年度	地方独立行政法人 広島市立病院機構 本部事務局施設整備課		業務名 広島市民病院東棟空調設備改修その他工事 実施設計及び監理業務  図面名称 中央棟空調設備改修工事(1) 10階平面図	図番 M-007  縮尺 1/300 (A1) 1/600 (A3)
----------------	------------------------------------	--	--	---

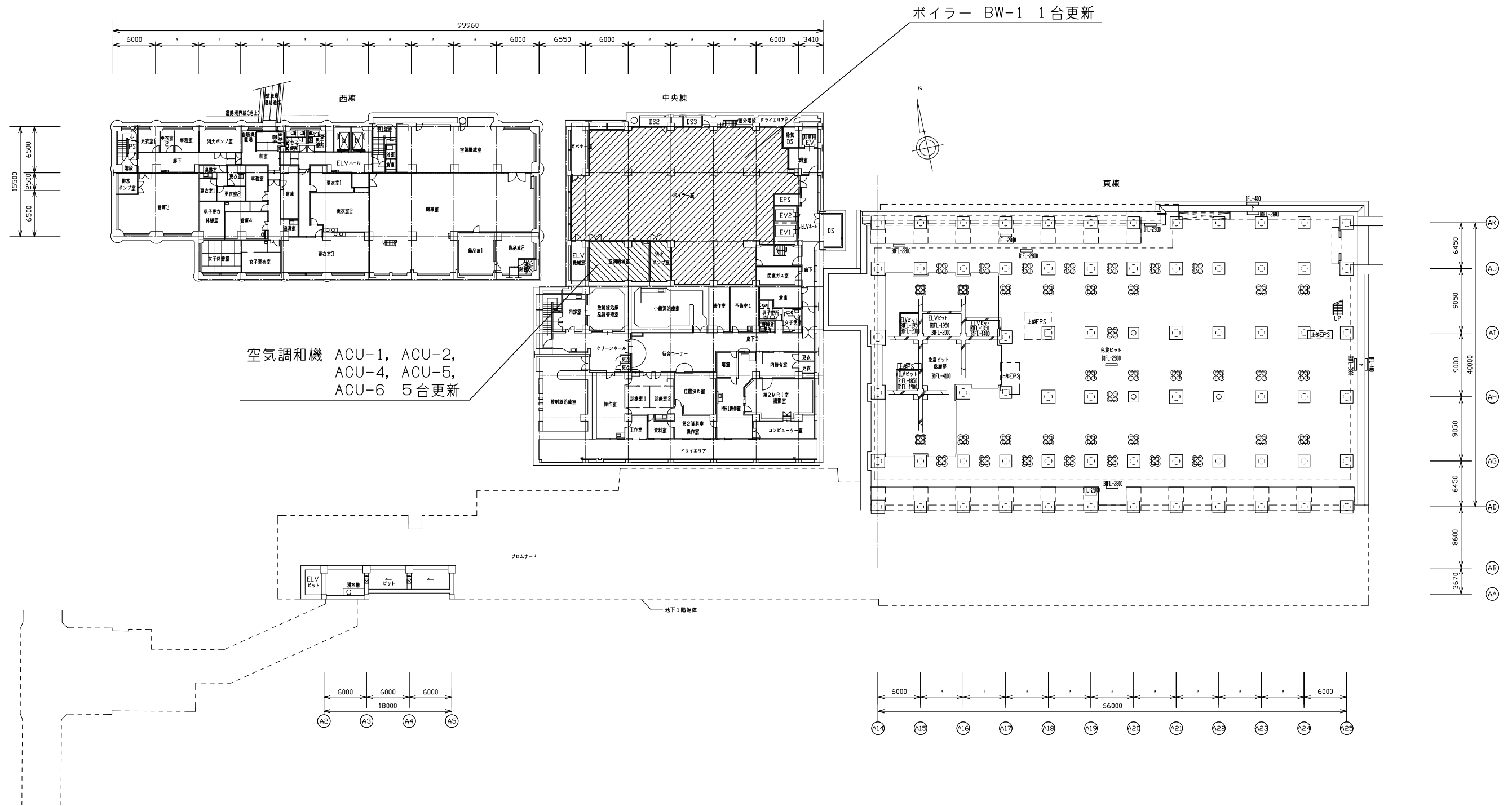


- ・循環水ポンプ PCDH-1, PCDH-2 2台 更新
- ・二次冷温水ポンプ PCH-5-1, PCH-5-2, PCH-5-3, PCH-5-4 4台 更新
- ・二次冷水ポンプ PC-4-1, PC-4-2, PC-4-3 3台 更新
- ・一次温水ポンプ PH-1, PH-2 2台 更新
- ・二次温水ポンプ PH-4-1, PH-4-2, PH-4-3 3台 更新
- ・補給水ポンプ PW-3 2台 更新

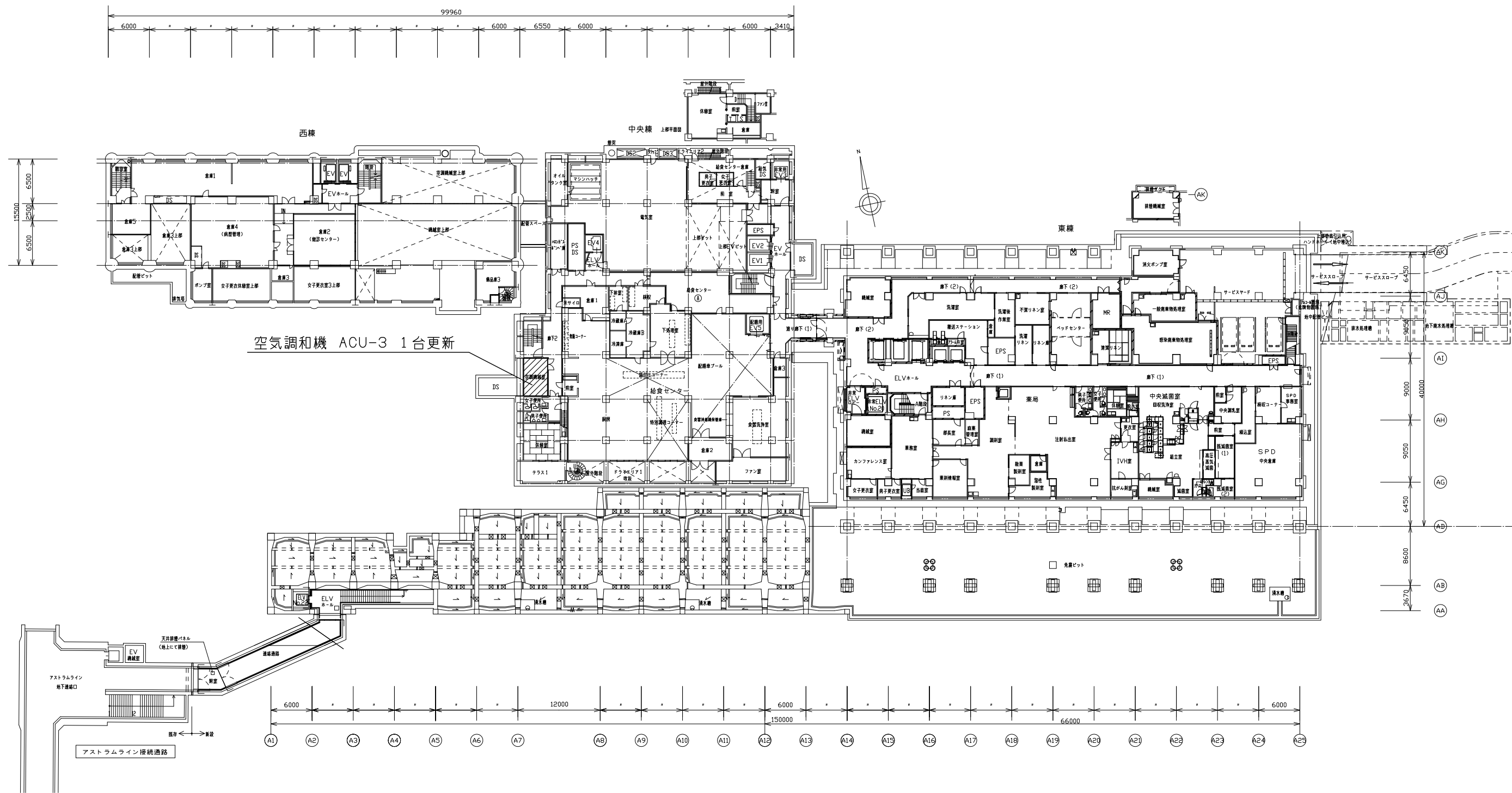


事業年度	地方独立行政法人 広島市立病院機構 本部事務局施設整備課	業務名	図番
平成27年度		広島市民病院東棟空調設備改修その他工事 実施設計及び監理業務	M-008
		図面名称	縮尺
		中央棟空調設備改修工事(1) 11階平面図	1/300 (A1) 1/600 (A3)

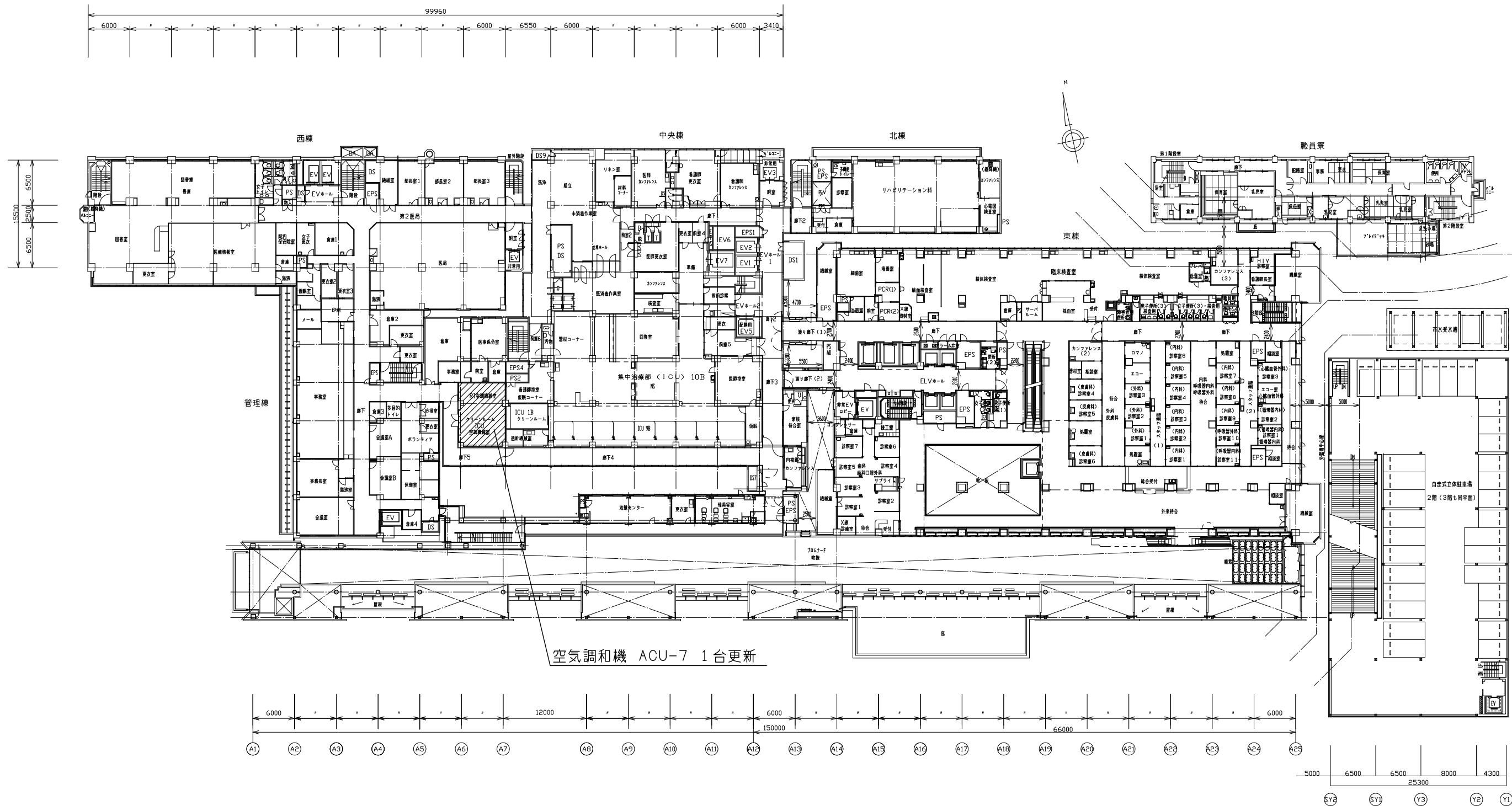




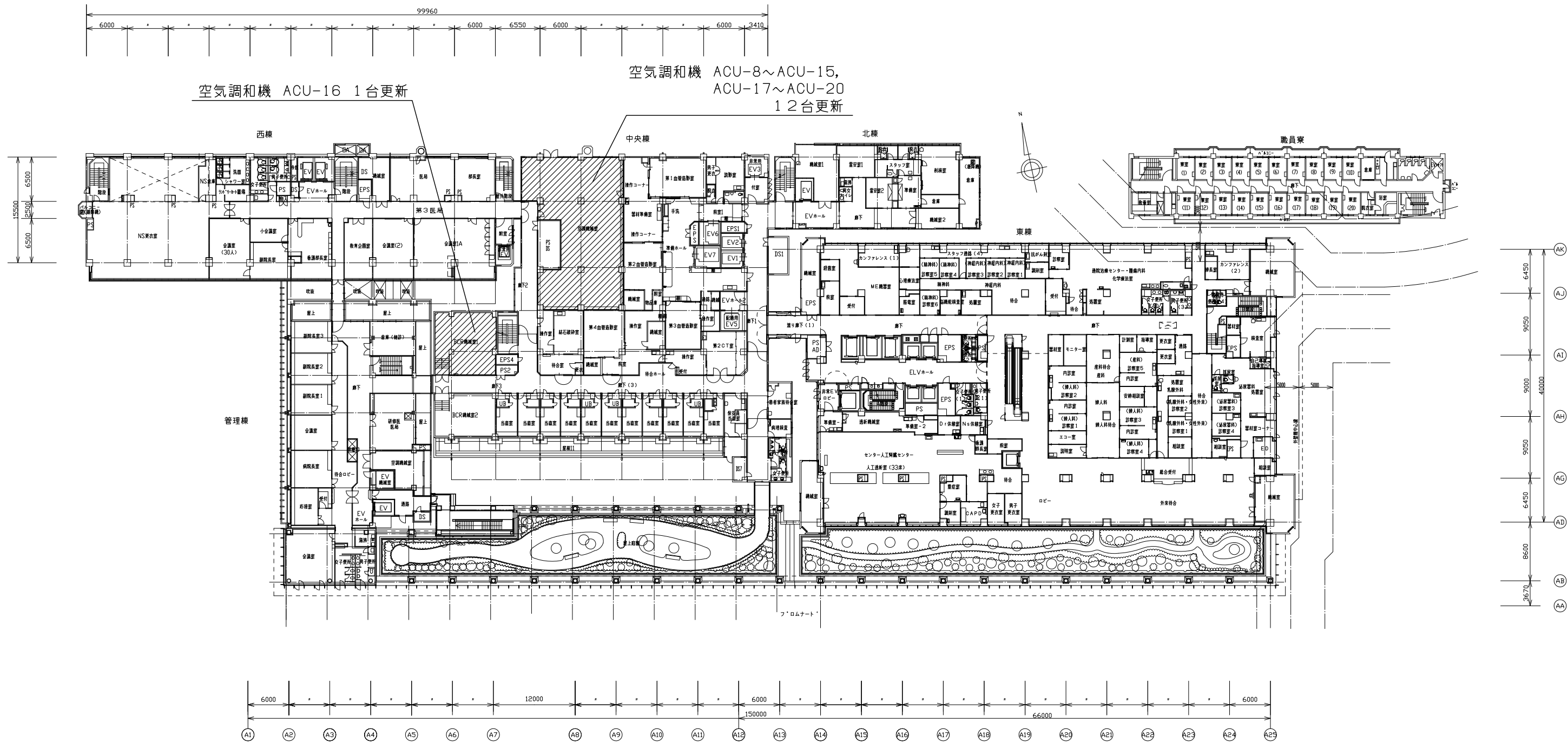
事業年度 平成27年度	地方独立行政法人 広島市立病院機構 本部事務局施設整備課		業務名 広島市民病院東棟空調設備改修その他工事 実施設計及び監理業務 図面名称 中央棟空調改修工事(2) 地下2階平面図	図番 M-009 縮尺 1/300 (A1) 1/600 (A3)
----------------	------------------------------------	--	---	---



事業年度 平成27年度	地方独立行政法人 広島市立病院機構 本部事務局施設整備課	業務名 広島市民病院東棟空調設備改修その他工事 実施設計及び監理業務  図面名称 中央棟空調改修工事(2) 地下1階平面図	図番 M-010  縮尺 1/300 (A1) 1/600 (A3)
----------------	------------------------------------	---	---

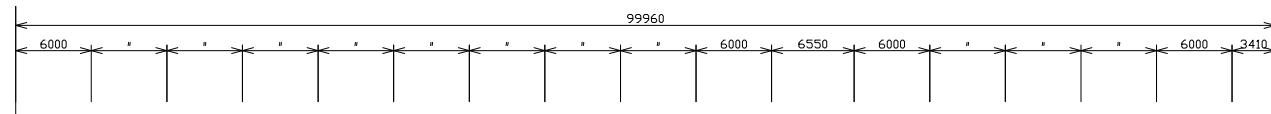


事業年度 平成27年度	地方独立行政法人 広島市立病院機構 本部事務局施設整備課	業務名 広島市民病院東棟空調設備改修その他工事 実施設計及び監理業務 図面名称 中央棟空調改修工事(2) 2階平面図	図番 M-011 縮尺 1/300(A1) 1/600(A3)
----------------	------------------------------------	--	--

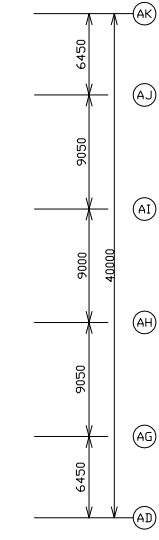
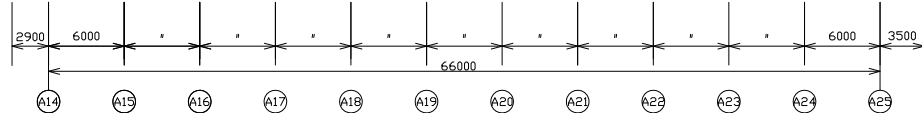
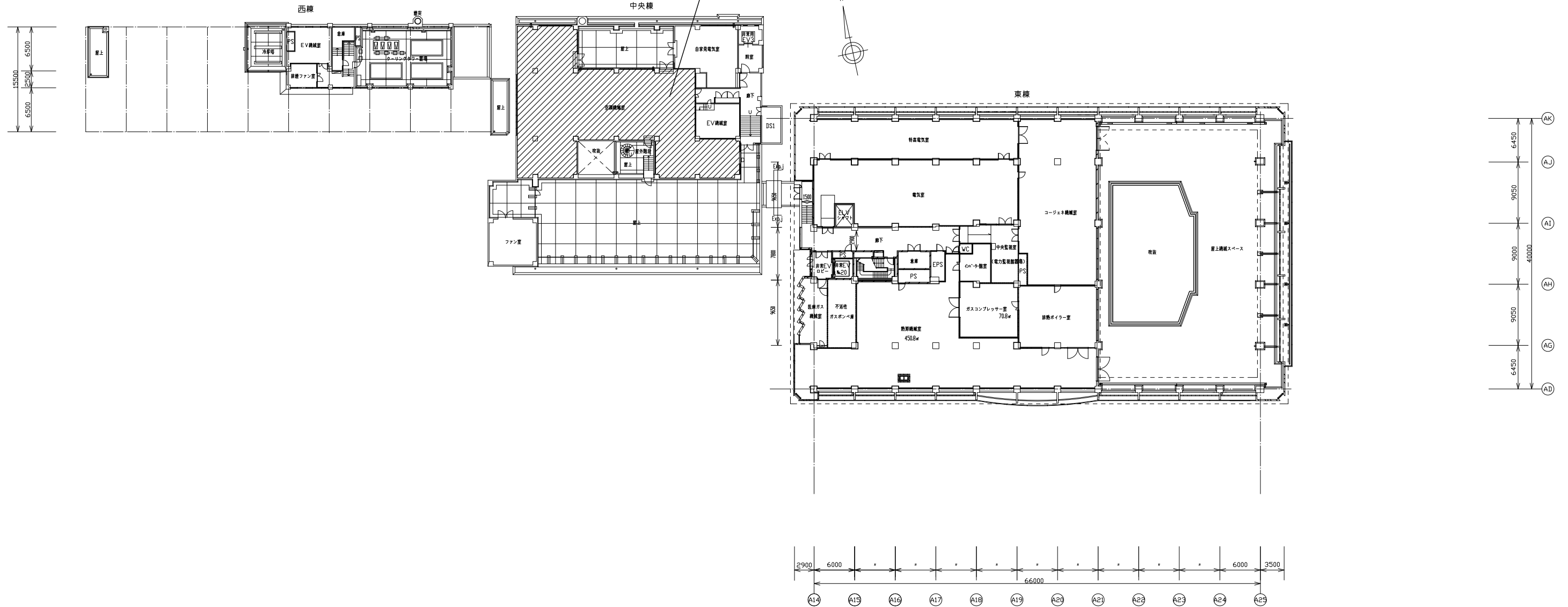


注：ACU-8~ACU-16（9台）の自動制御は、空気調和機更新と共に更新する。  
 （MD、2方弁及び自動制御機器類は更新とし、配線、配管及び手術室内に  
 にある情報パネルは、既設再利用とする。）

事業年度 平成27年度	地方独立行政法人 広島市立病院機構 本部事務局施設整備課	業務名 広島市民病院東棟空調設備改修その他工事 実施設計及び監理業務	図番 M-012
		図面名称 中央棟空調改修工事（2） 4階平面図	縮尺 1/300 (A1) 1/600 (A3)



空気調和機 ACU-21~ACU-28 8台更新



事業年度 平成27年度	地方独立行政法人 広島市立病院機構 本部事務局施設整備課	業務名 広島市民病院東棟空調設備改修その他工事 実施設計及び監理業務 図面名称 中央棟空調改修工事(2) 11階平面図	図番 M-013 縮尺 1/300 (A1) 1/600 (A3)
----------------	------------------------------------	--	---