

広島市民病院 中央棟1階核医学体外計測室改修その他工事 実施設計及び監理業務

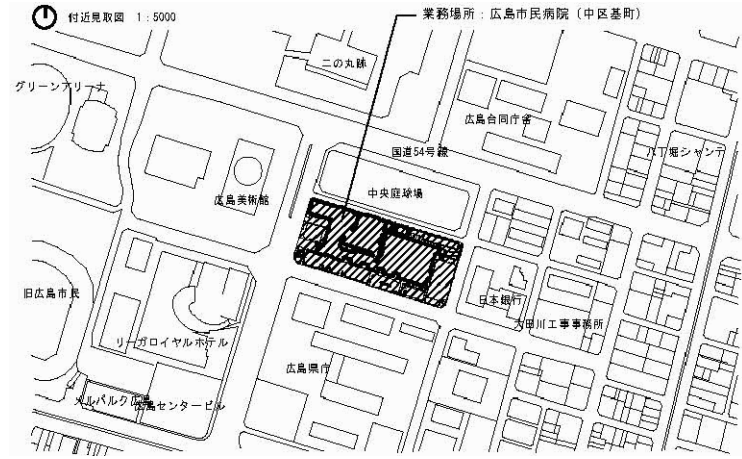
業務概要

【実施設計業務】

- 中央棟1階核医学体外計測室の医療機器導入に伴う改修
- 東棟4階通院センター外の換気設備の改修
- 中央棟6階病棟便所を和式から洋式に更新
- 西棟1階入院支援室拡充のための改修
- 中央棟3階手術室の床の改修
- これに伴う意匠・電気設備・機械設備・昇降機設備の設計業務一式

【監理業務】

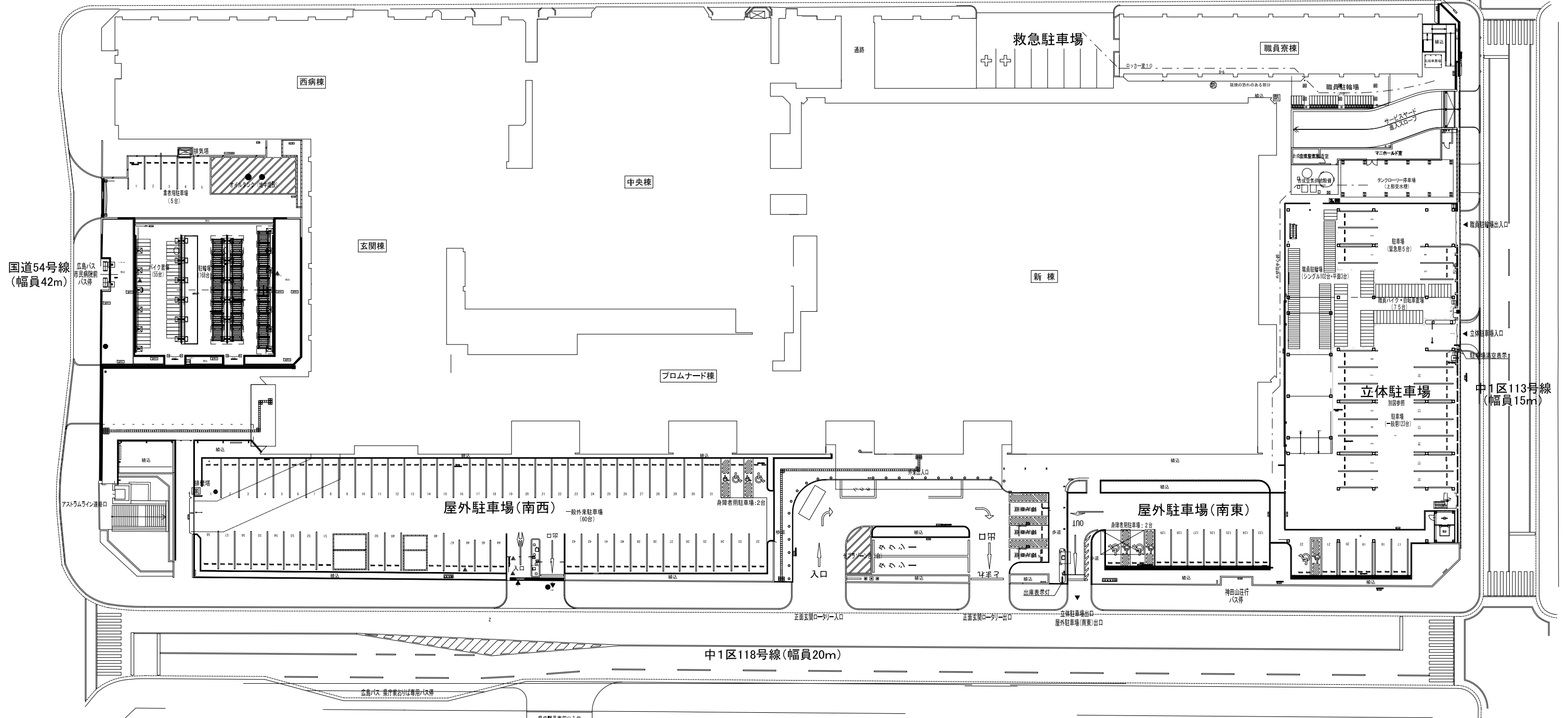
- 上記に伴う監理業務一式



附近見取図

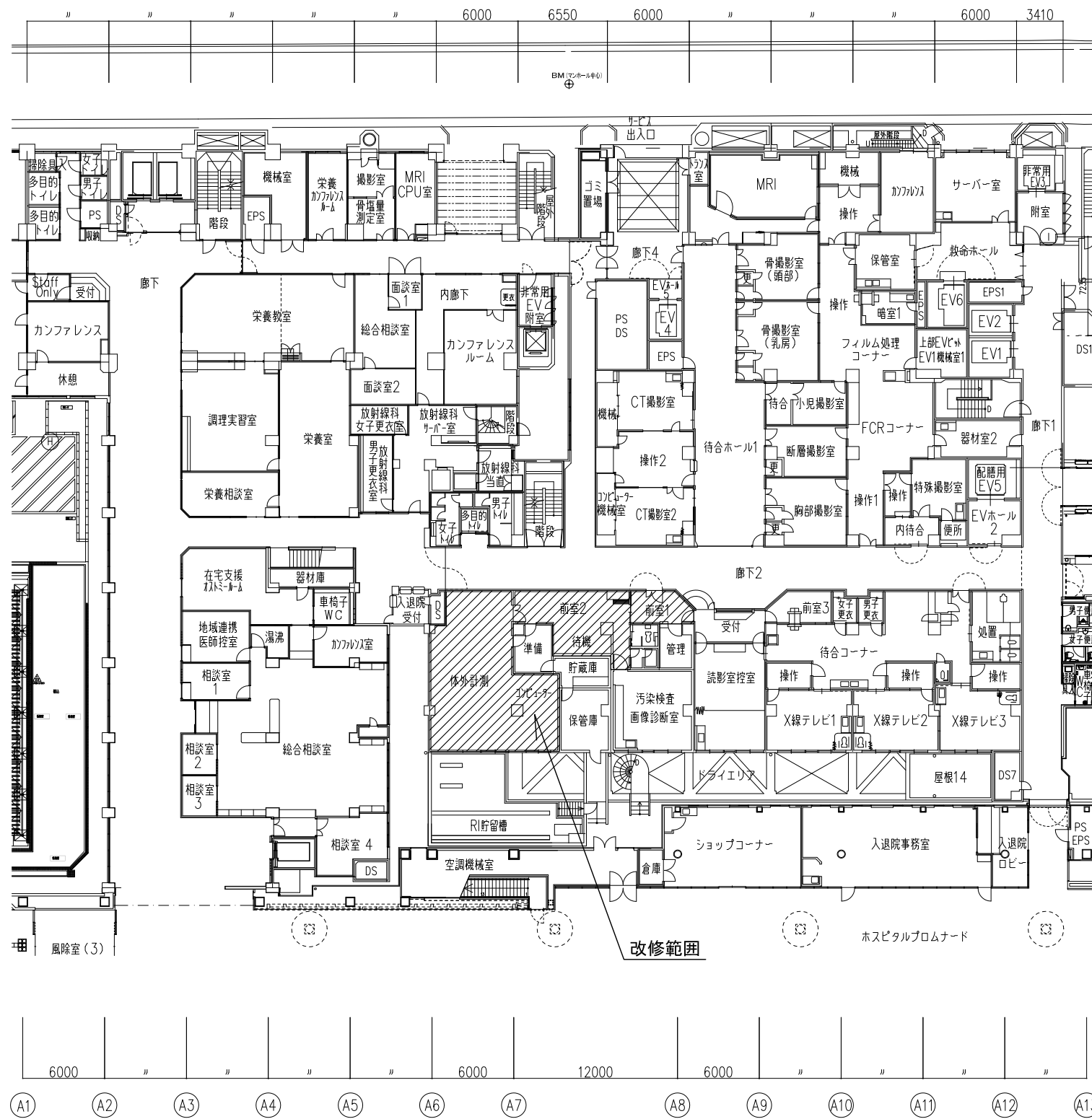


中1区116号線(幅員6m)

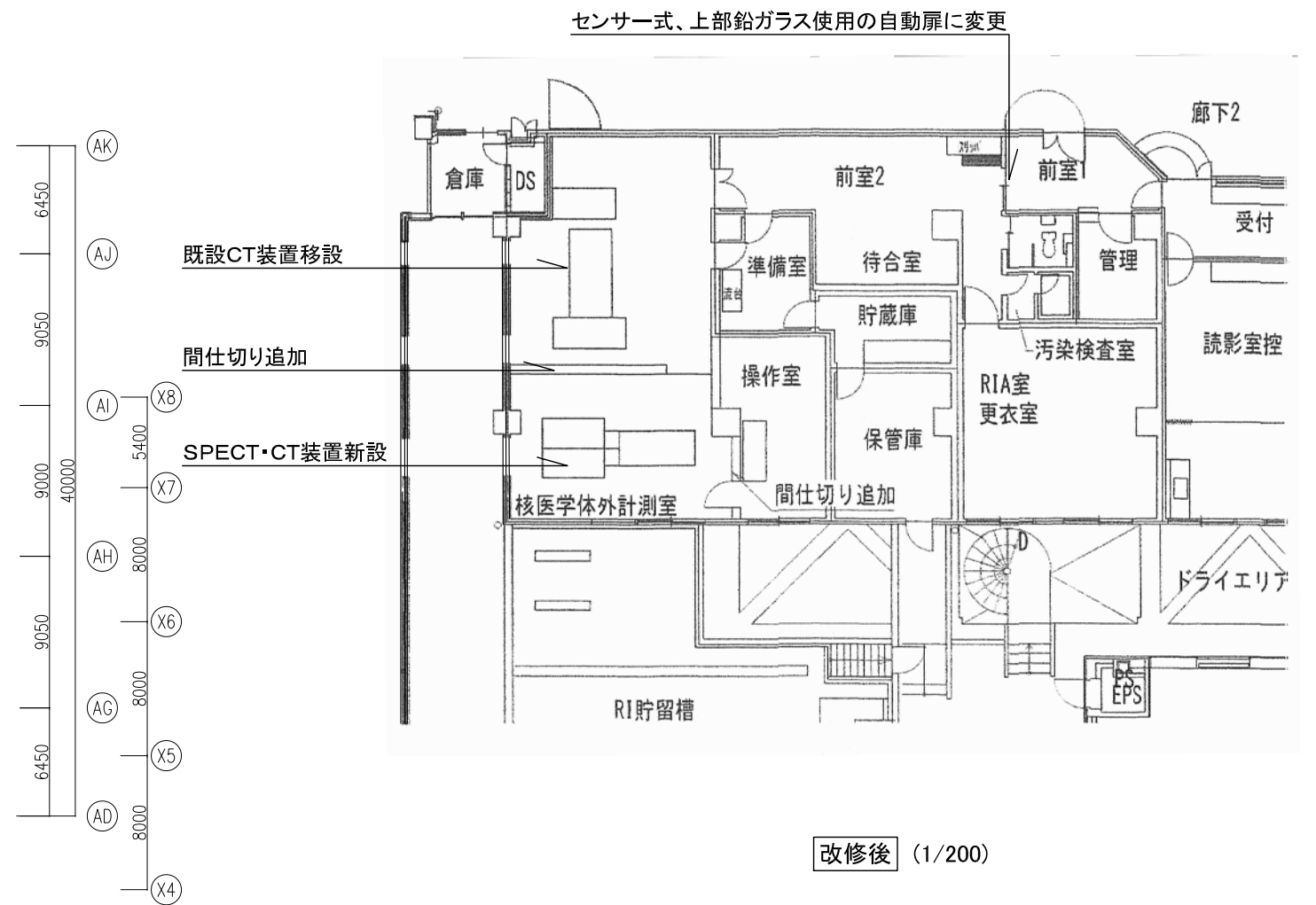


配置図

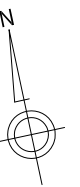
事業年度 平成29年度	地方独立行政法人 広島市立病院機構 本部事務局施設整備課	業務名 広島市民病院 中央棟1階核医学体外計測室改修その他工事 実施設計及び監理業務	図番 A-001
		図面名称 付近見取図・配置図	縮尺 1/300 (A1) 1/600 (A3)



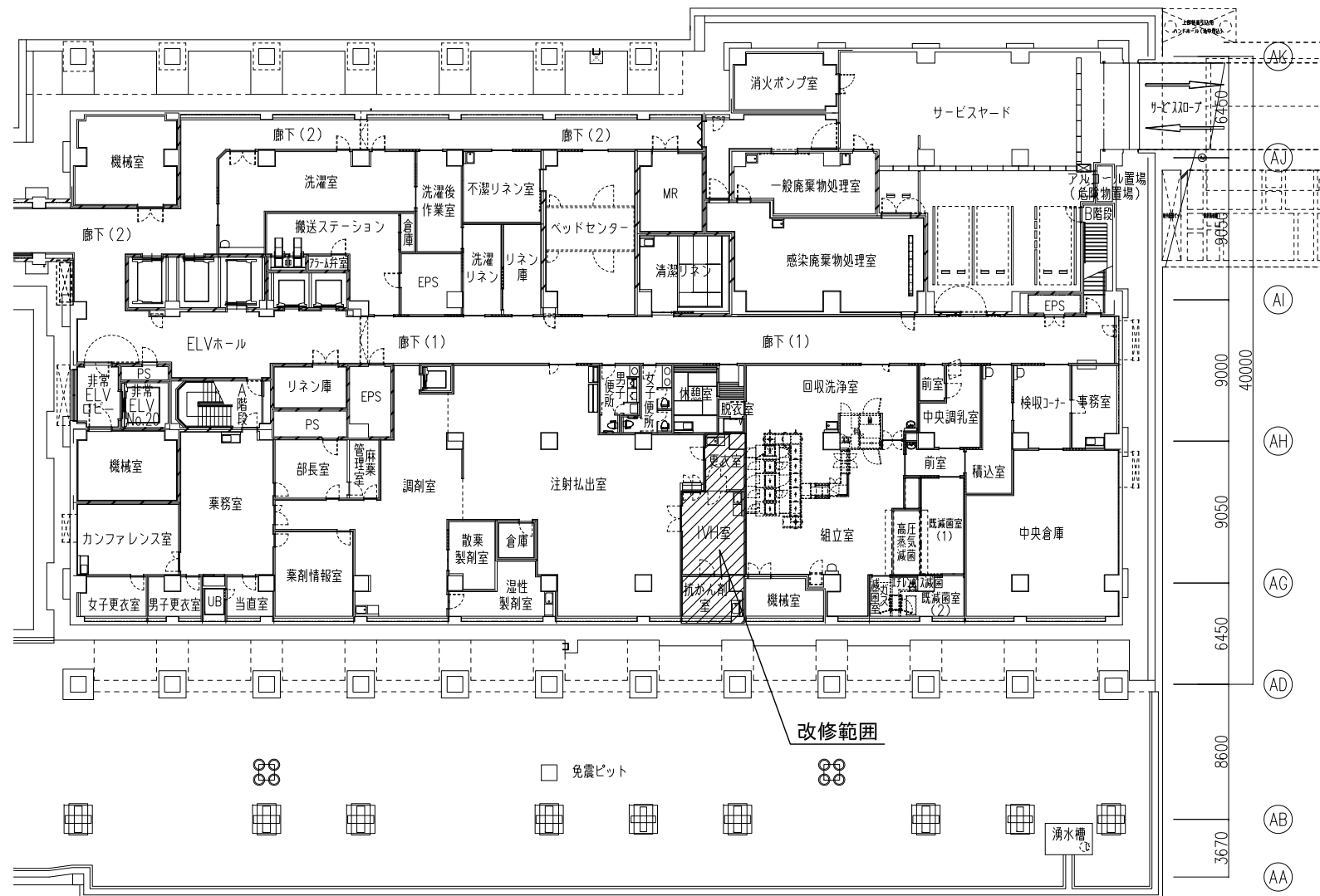
改修前 (1/400)



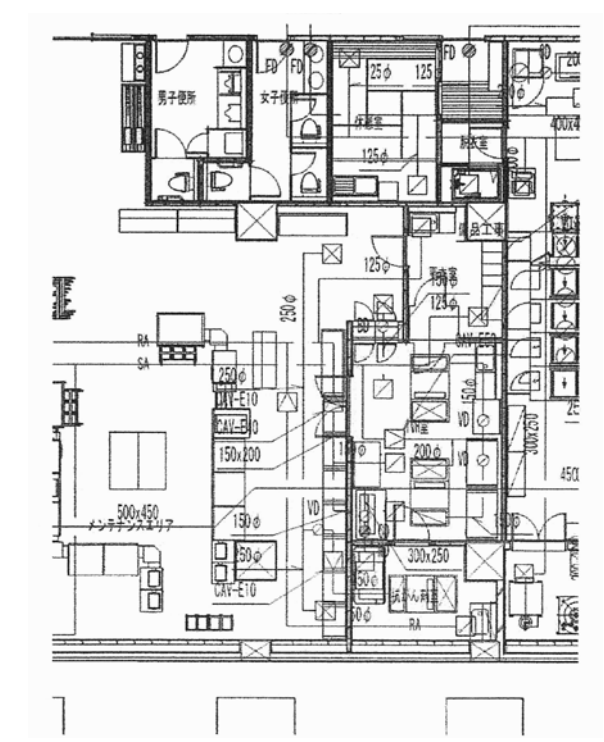
改修後 (1/200)



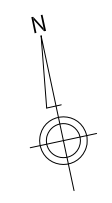
事業年度 平成29年度	地方独立行政法人 広島市立病院機構 本部事務局施設整備課	業務名 広島市民病院 中央棟1階核医学体外計測室改修その他工事 実施設計及び監理業務	図番 A-002
		図面名称 中央棟1階各医学体外計測室改修工事	



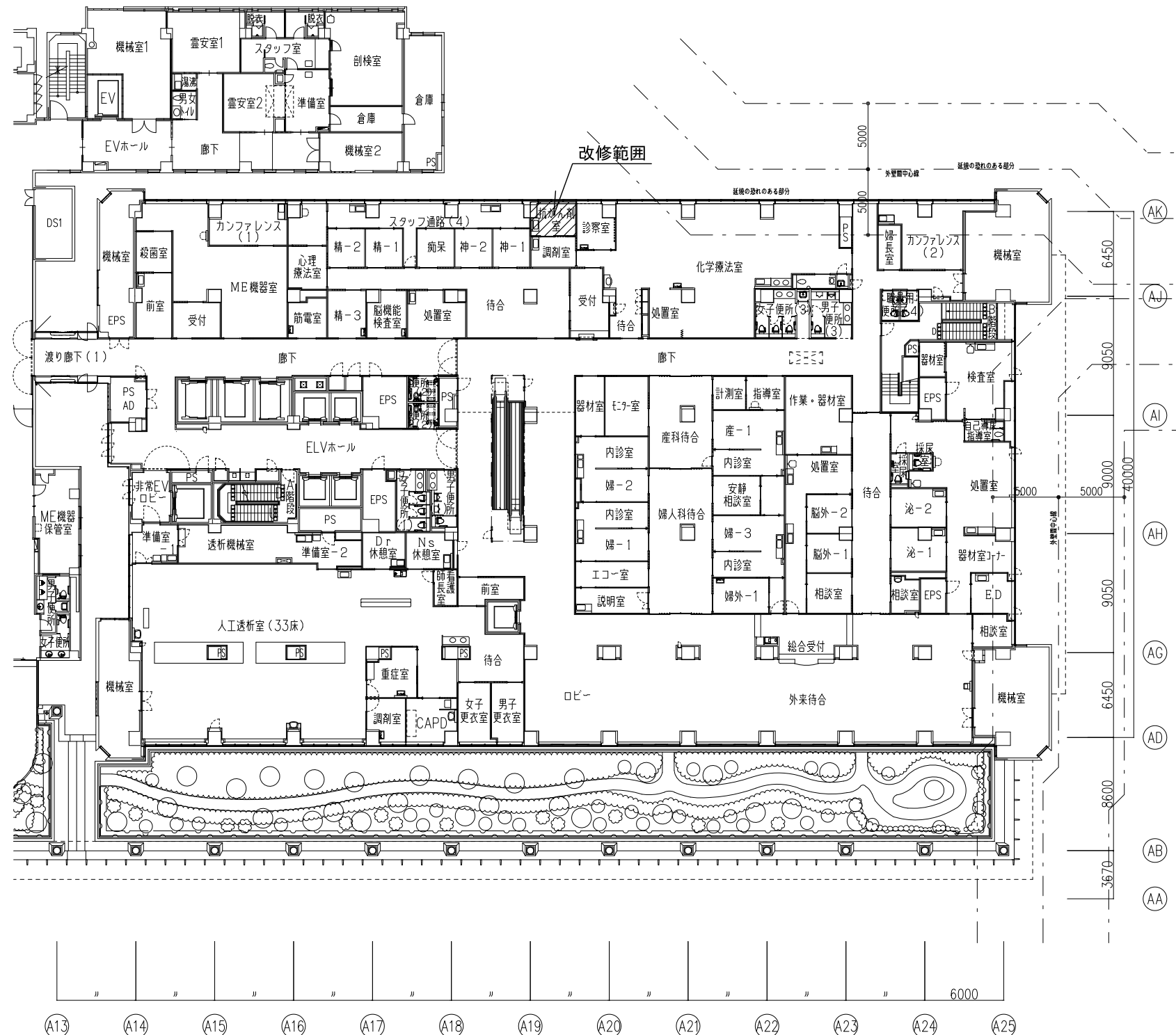
地下1階改修前 (1/400)



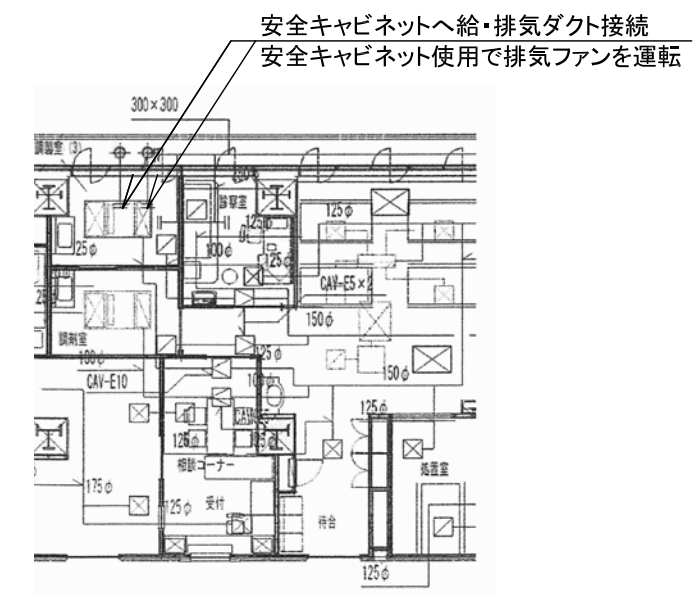
地下1階改修後 (1/200)



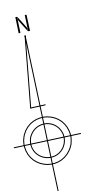
<p>事業年度 平成29年度</p>	<p>地方独立行政法人 広島市立病院機構 本部事務局施設整備課</p>		<p>業務名 広島市民病院 中央棟1階核医学体外計測室改修その他工事 実施設計及び監理業務</p> <p>図面名称 東棟4階通院センター外改修工事</p>	<p>図番 A-003</p>
------------------------	---	--	---	---------------------



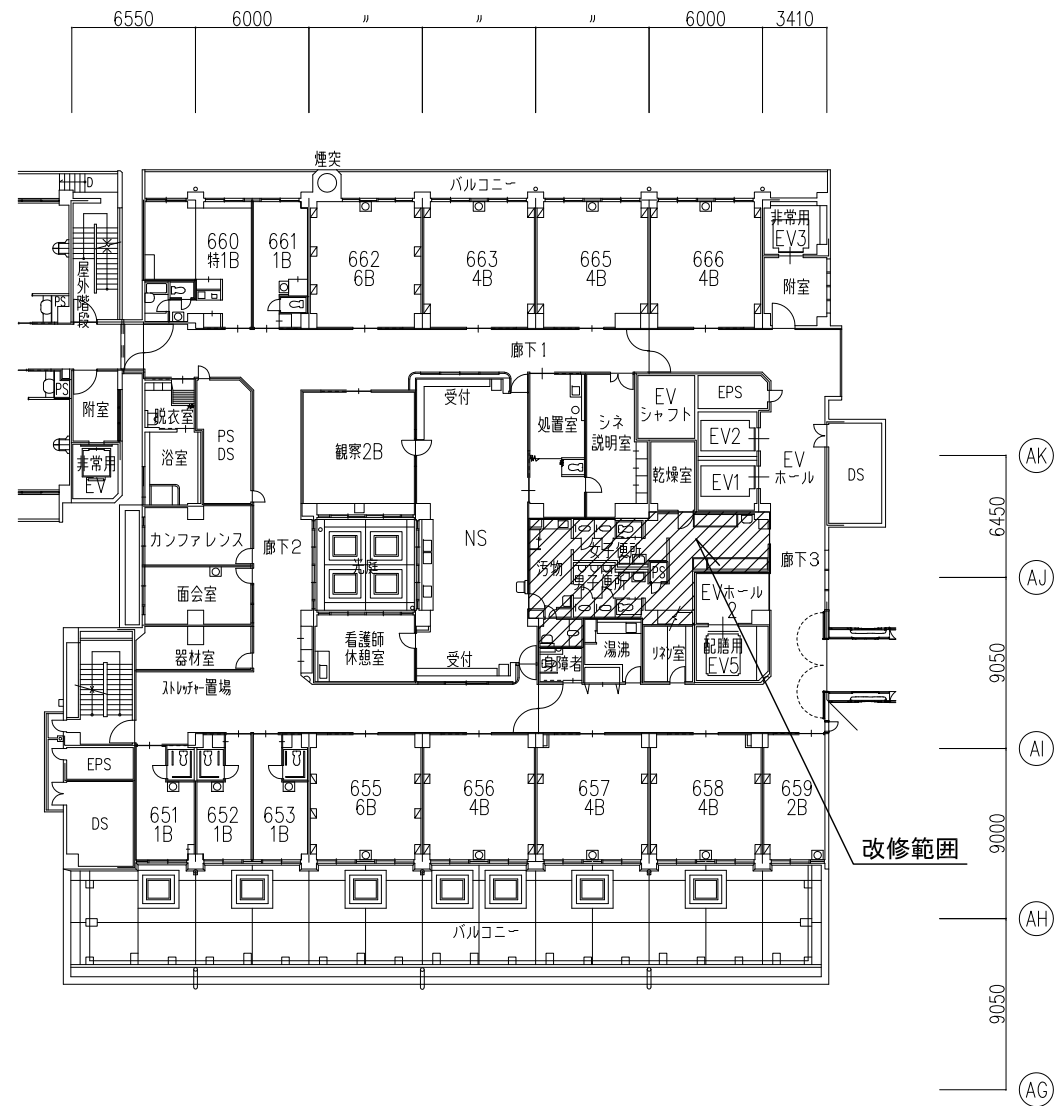
4階改修前 (1/400)



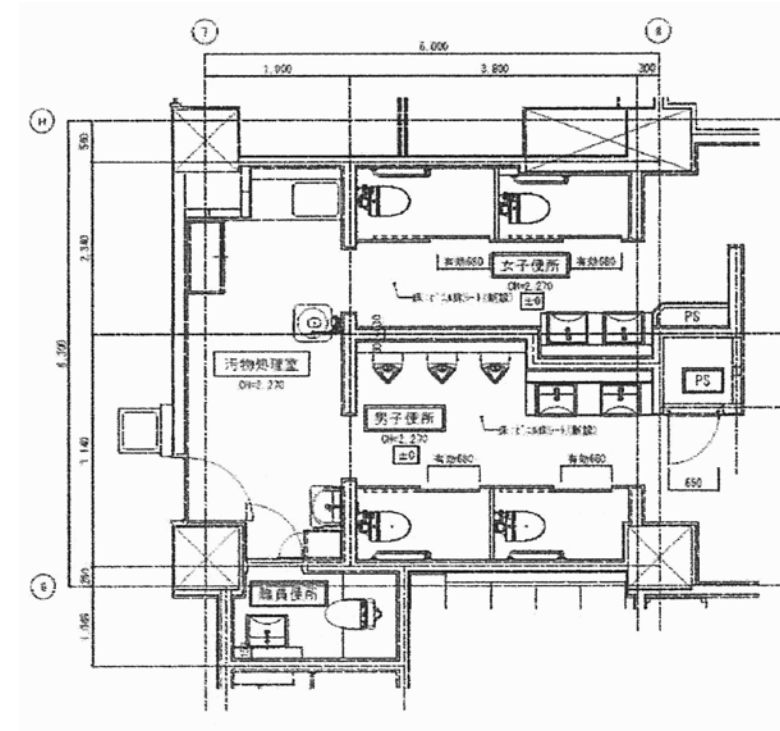
4階改修後 (1/200)



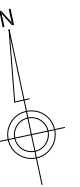
事業年度 平成29年度	地方独立行政法人 広島市立病院機構 本部事務局施設整備課	業務名 広島市民病院 中央棟1階核医学体外計測室改修その他工事 実施設計及び監理業務 図面名称 東棟4階通院センター外改修工事	図番 A-004
----------------	------------------------------------	--	-------------



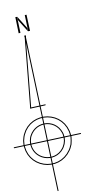
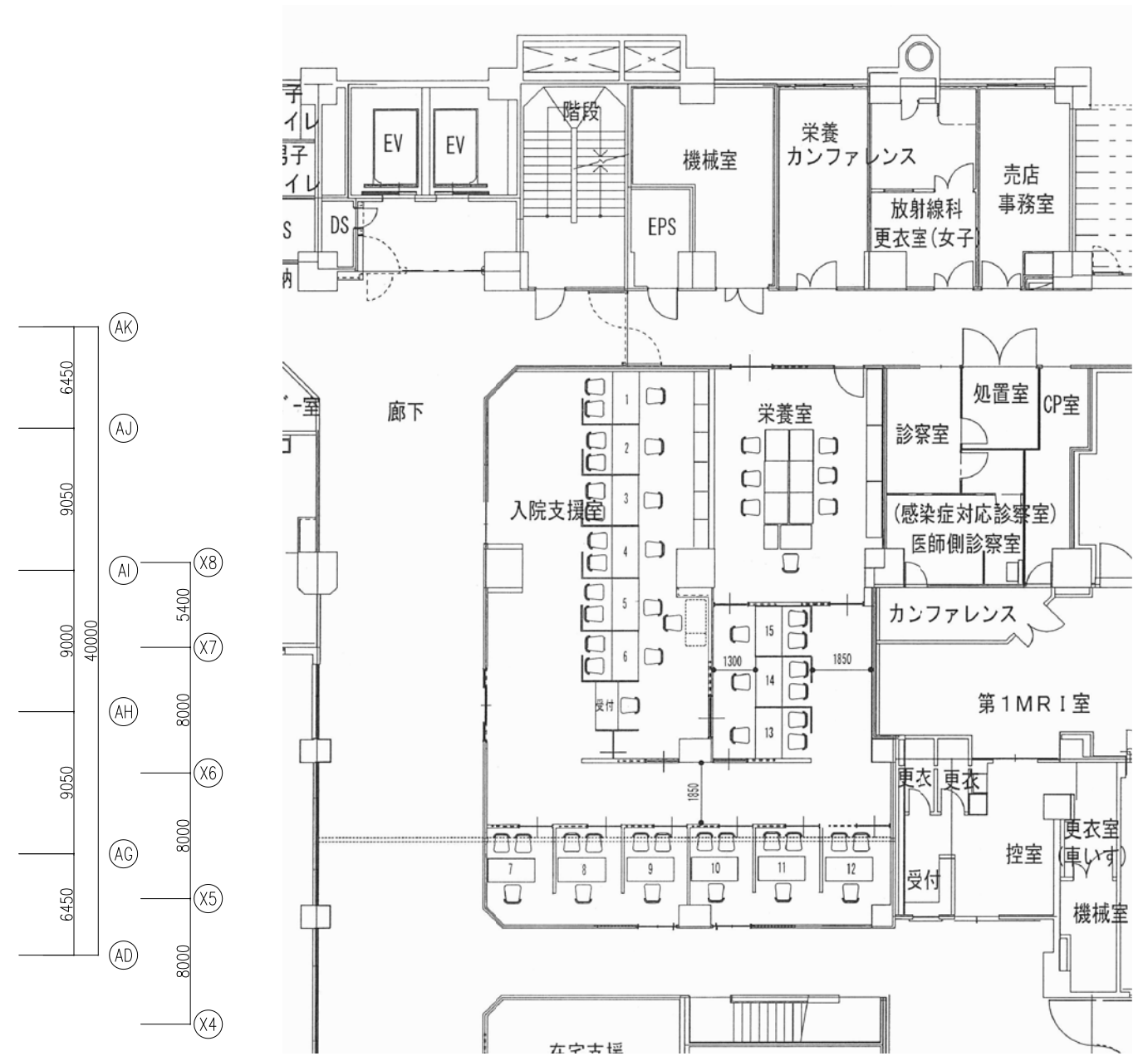
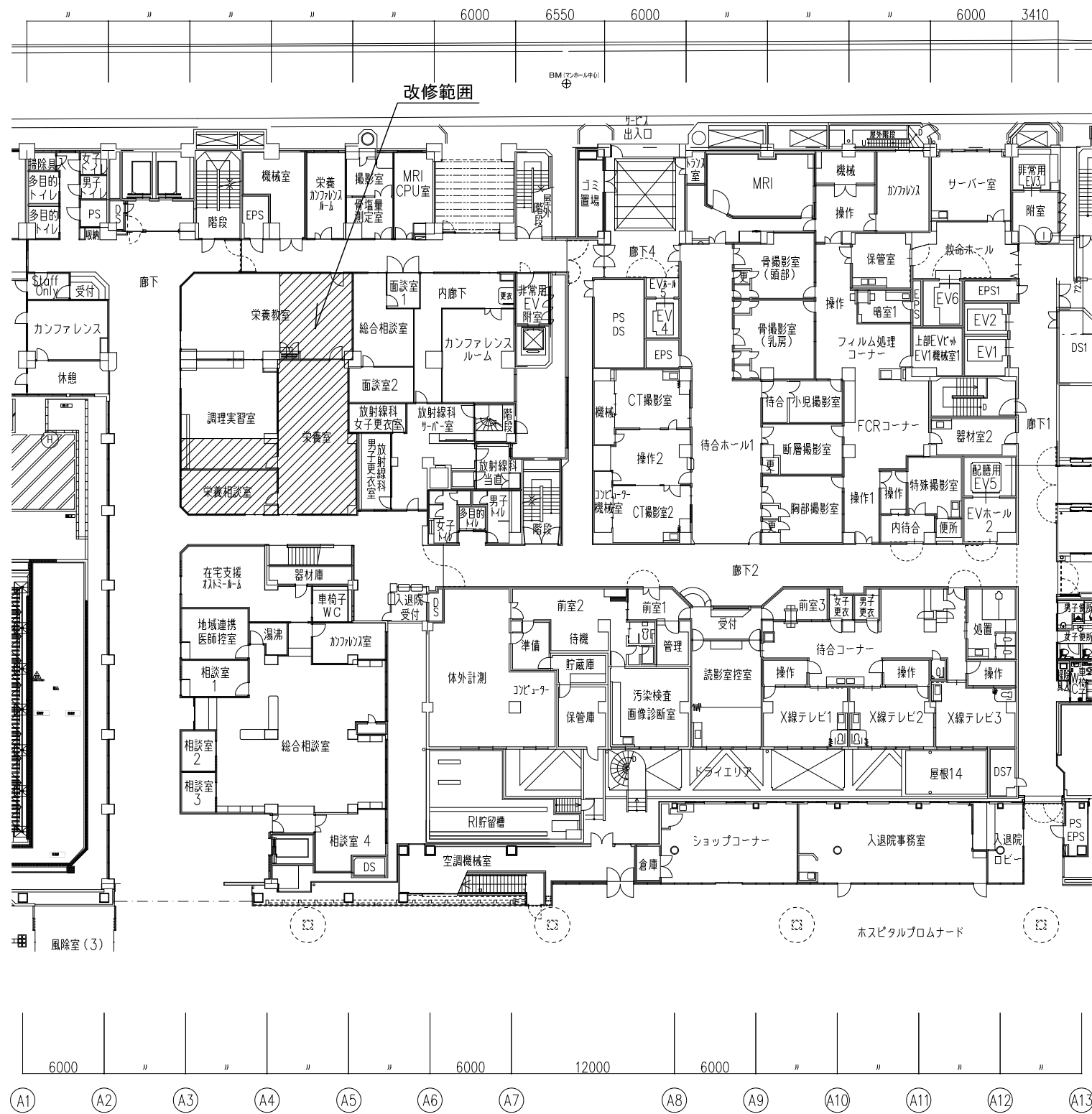
改修前 (1/400)



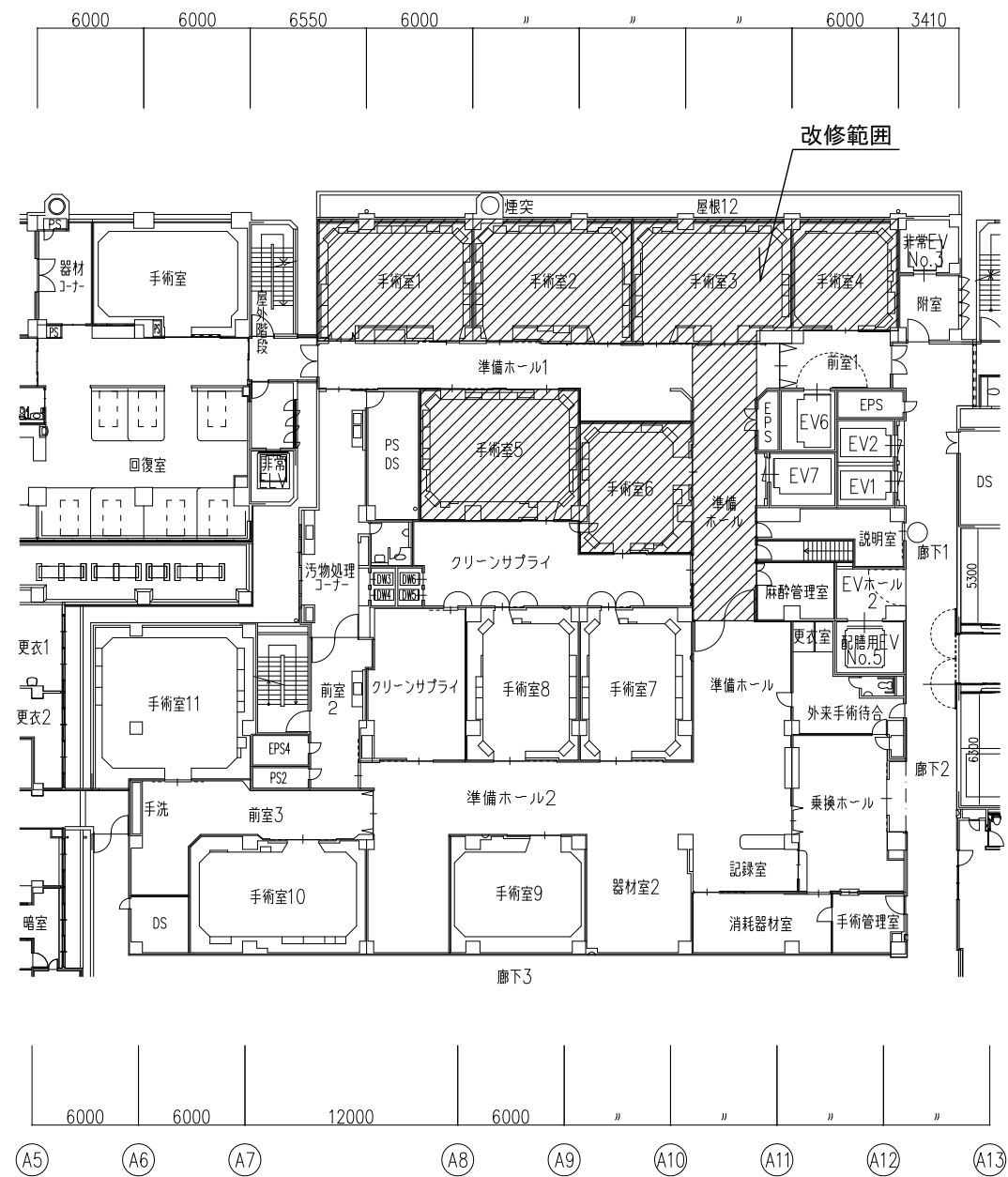
改修後 (1/100)



事業年度 平成29年度	地方独立行政法人 広島市立病院機構 本部事務局施設整備課	業務名 広島市民病院 中央棟1階核医学体外計測室改修その他工事 実施設計及び監理業務	図番 A-005
		図面名称 中央棟6階便所改修工事	



事業年度 平成29年度	地方独立行政法人 広島市立病院機構 本部事務局施設整備課	業務名 広島市民病院 中央棟1階核医学体外計測室改修その他工事 実施設計及び監理業務	図番 A-006
		図面名称 西棟1階入院支援室改修工事	



改修範囲 (1/400)

事業年度 平成29年度	地方独立行政法人 広島市立病院機構 本部事務局施設整備課	業務名 広島市民病院 中央棟1階核医学体外計測室改修その他工事 実施設計及び監理業務 図面名称 中央棟3階手術室改修工事	図番 A-007
----------------	------------------------------------	---	-------------