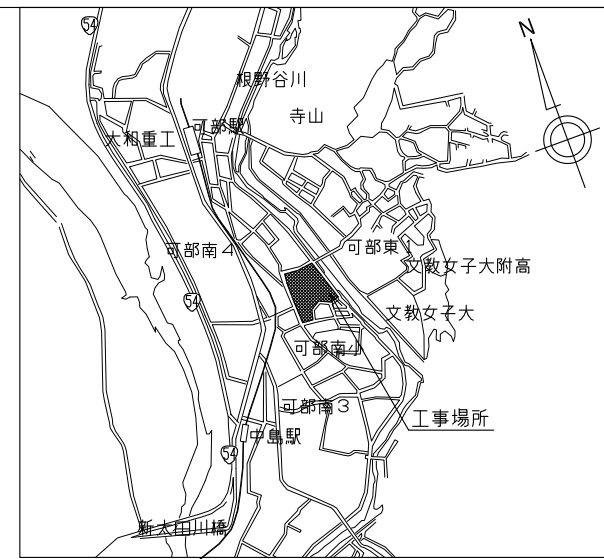


安佐市民病院北館屋上防水改修その他工事 実施設計及び監理業務

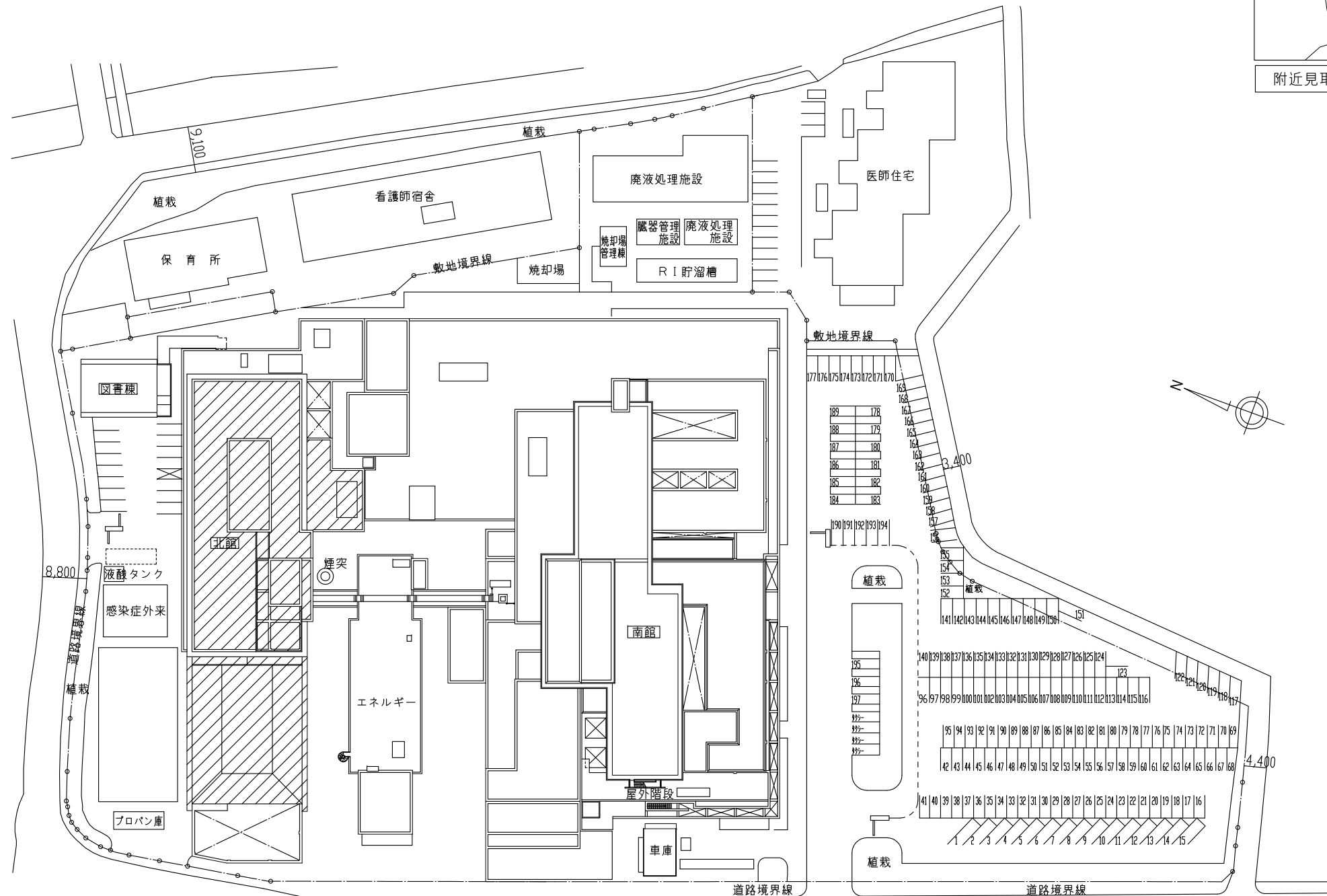
業務概要

【実施設計及び監理業務】

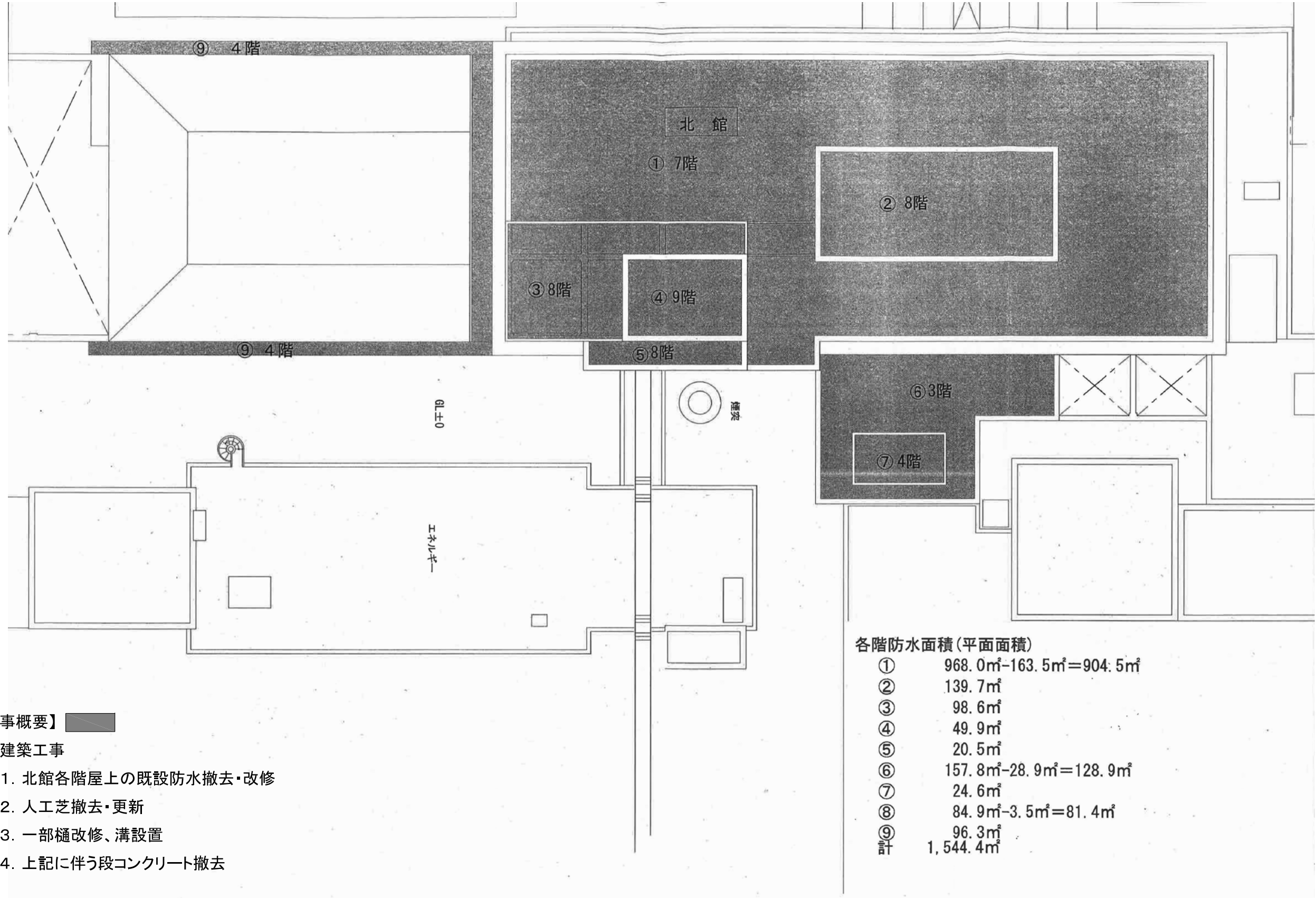
- ・ 北館屋上防水改修その他工事に伴う実施設計及び監理業務(建築/意匠)
- ・ 北館縦樋改修その他工事に伴う実施設計及び監理業務(建築/意匠)
- ・ WAPセンター屋根塗装工事に伴う実施設計及び監理業務(建築/意匠)



附近見取図 工事場所：広島市安佐北区可部南二丁目



事業年度	地方独立行政法人 広島市立病院機構 本部事務局施設整備課	業務名	安佐市民病院北館屋上防水改修その他工事 実施設計及び監理業務	図番	A-001
平成30年度		図面名称	附近見取図・配置図	縮尺	1/500 (A1) 1/1000 (A3)

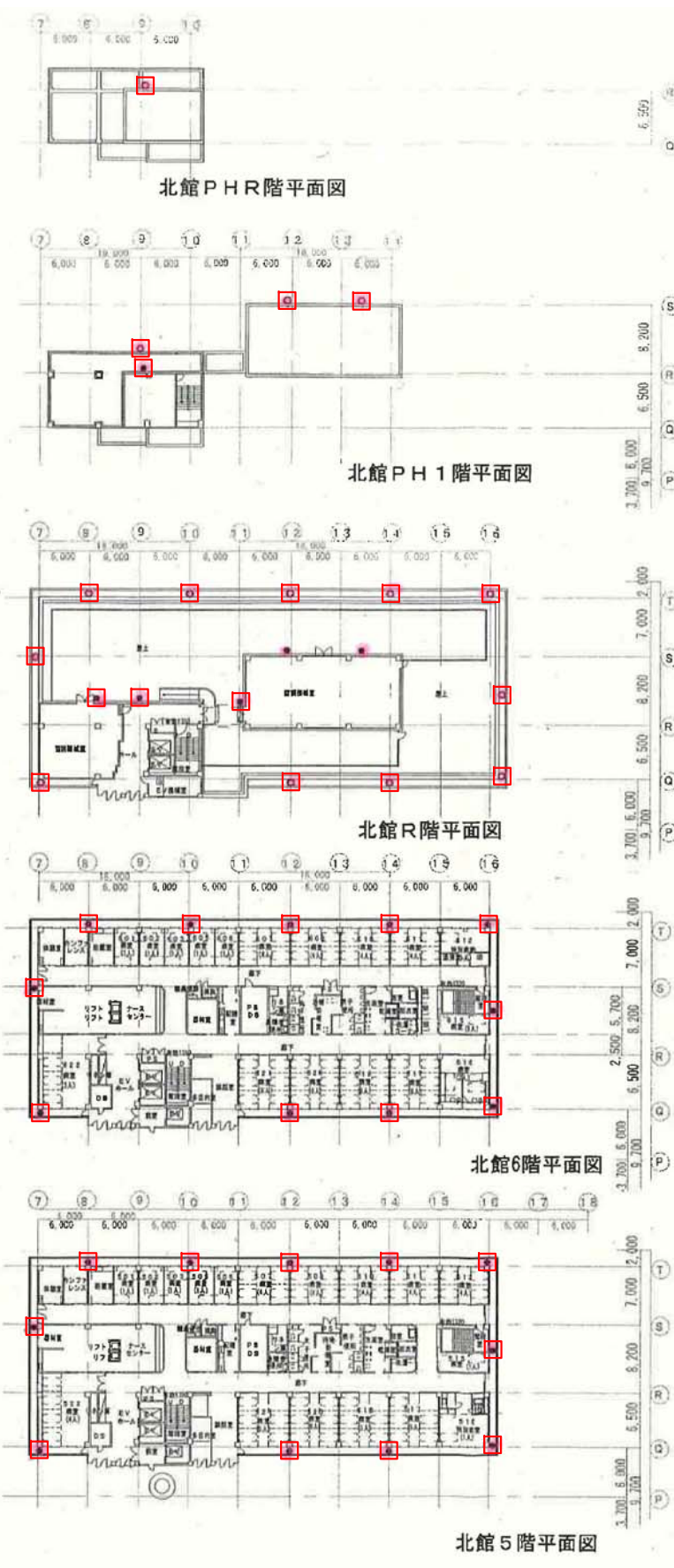
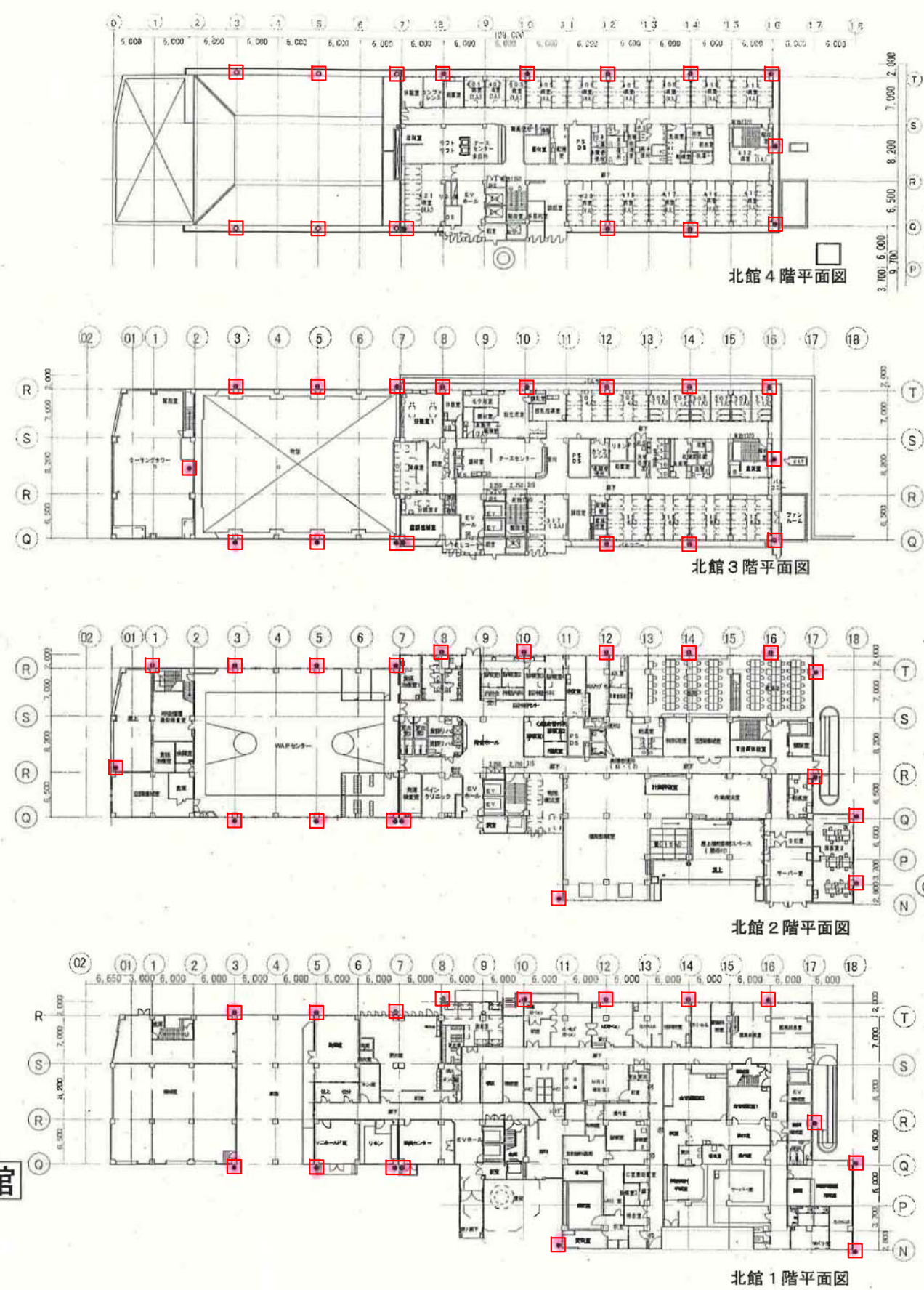


【工事概要】

建築工事

1. 北館各階屋上の既設防水撤去・改修
2. 人工芝撤去・更新
3. 一部樋改修、溝設置
4. 上記に伴う段コンクリート撤去

事業年度	地方独立行政法人 広島市立病院機構 本部事務局施設整備課	業務名	安佐市民病院北館屋上防水改修その他工事 実施設計及び監理業務	図番	A-002
平成30年度		図面名称	北館屋根伏図	縮尺	1/150 (A1) 1/300 (A3)



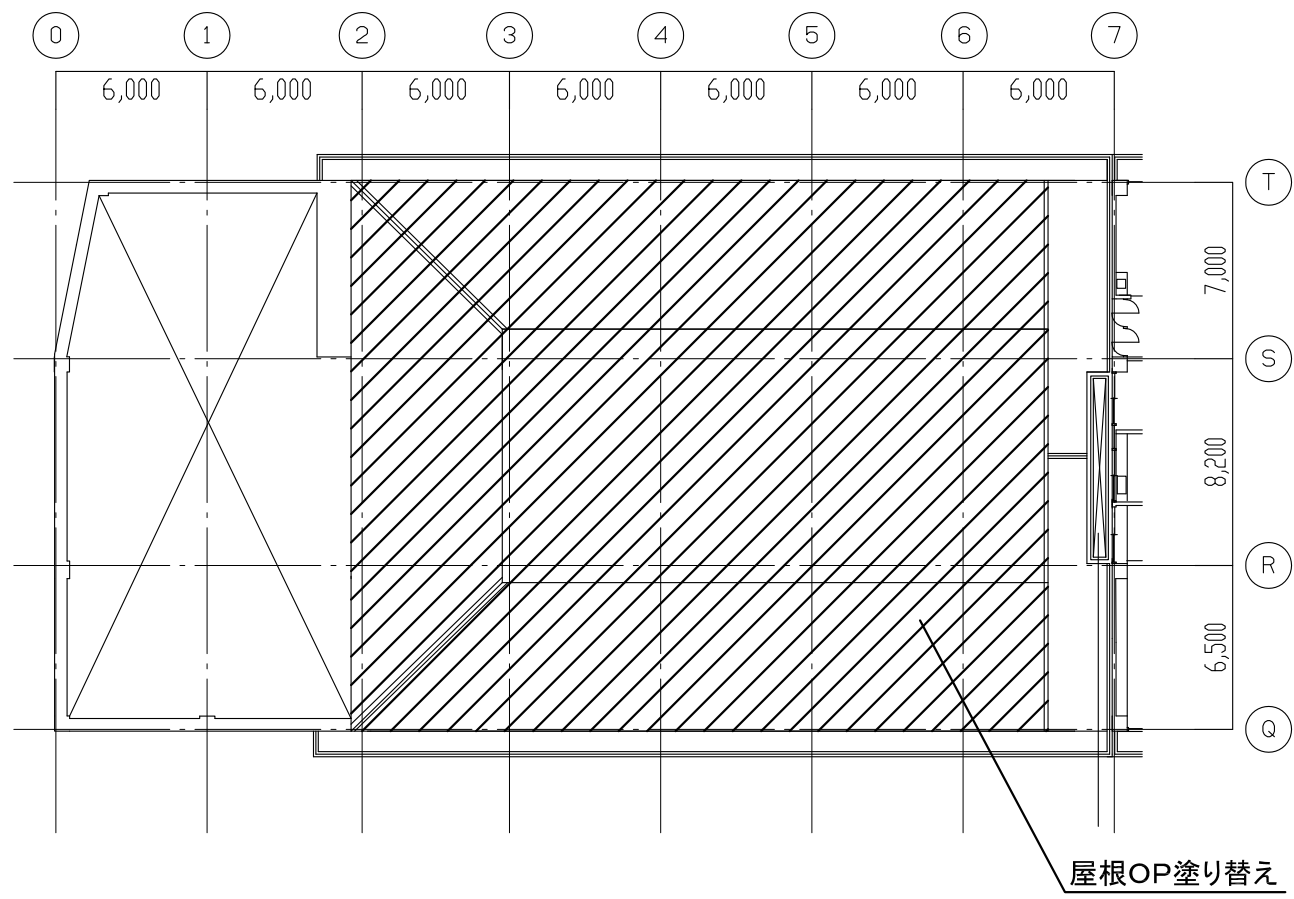
●VP100撤去、新設 (掘み金物共)

P_H1階	3.3*1=3.3m
7階	4.8*5=24.0m
6階	3.5*11=38.5m
5階	3.5*11=38.5m
4階	3.5*11=38.5m
3階	3.5*18=63.0m
2階	4.0*21=73.5m
1階	(0.8+4.5)*16=84.8m
計364.1m	

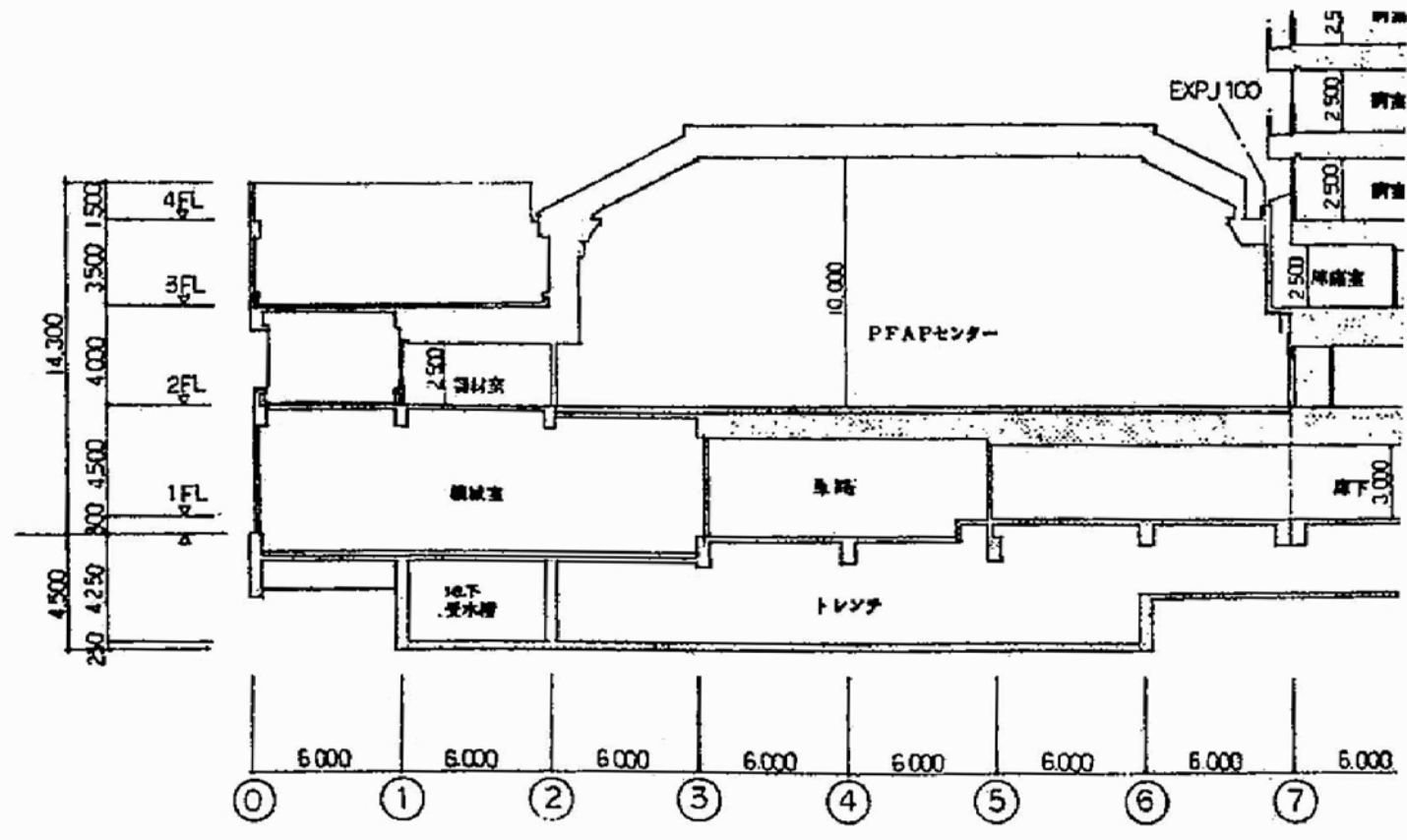
- 【工事概要】 □
- 建築工事
1. 北館縦樋更新(カラーφ150)
 2. 一部上記に伴う外部足場架設

北館

事業年度	地方独立行政法人 広島市立病院機構 本部事務局施設整備課	業務名	安佐市民病院北館屋上防水改修その他工事 実施設計及び監理業務	図番	A-003
平成30年度		図面名称	北館各階平面図	縮尺	1/400 (A1) 1/800 (A3)



$$\begin{aligned}
 &386.1\text{m}^2/100 * 111.8 = 431.6\text{m}^2 \\
 &21.5 * 10.05 = 216\text{m}^2 \\
 \hline
 &\text{塗装面積 計 } 647.6\text{m}^2
 \end{aligned}$$



【工事概要】

建築工事

1. 屋根高圧洗浄にて錆撤去の上、フッ素樹脂再塗装
2. 妻面に枠組み足場及び昇降階段設置
3. 枠組み足場面以外は、単管・スタクション・親綱で落下養生を行う
4. 軒先面子板を撤去・更新
5. 一部軒樋・縦樋更新

事業年度 平成30年度	地方独立行政法人 広島市立病院機構 本部事務局施設整備課	業務名 安佐市民病院北館屋上防水改修その他工事 実施設計及び監理業務	図番 A-004
図面名称 北館2階WAPセンター屋根平面図、断面図		縮尺 1/150 (A1) 1/300 (A3)	