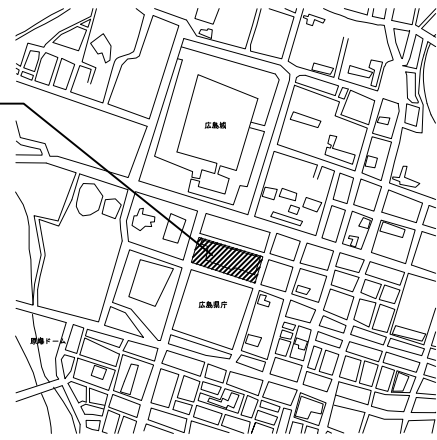


業務場所: 広島市民病院(中区基町)



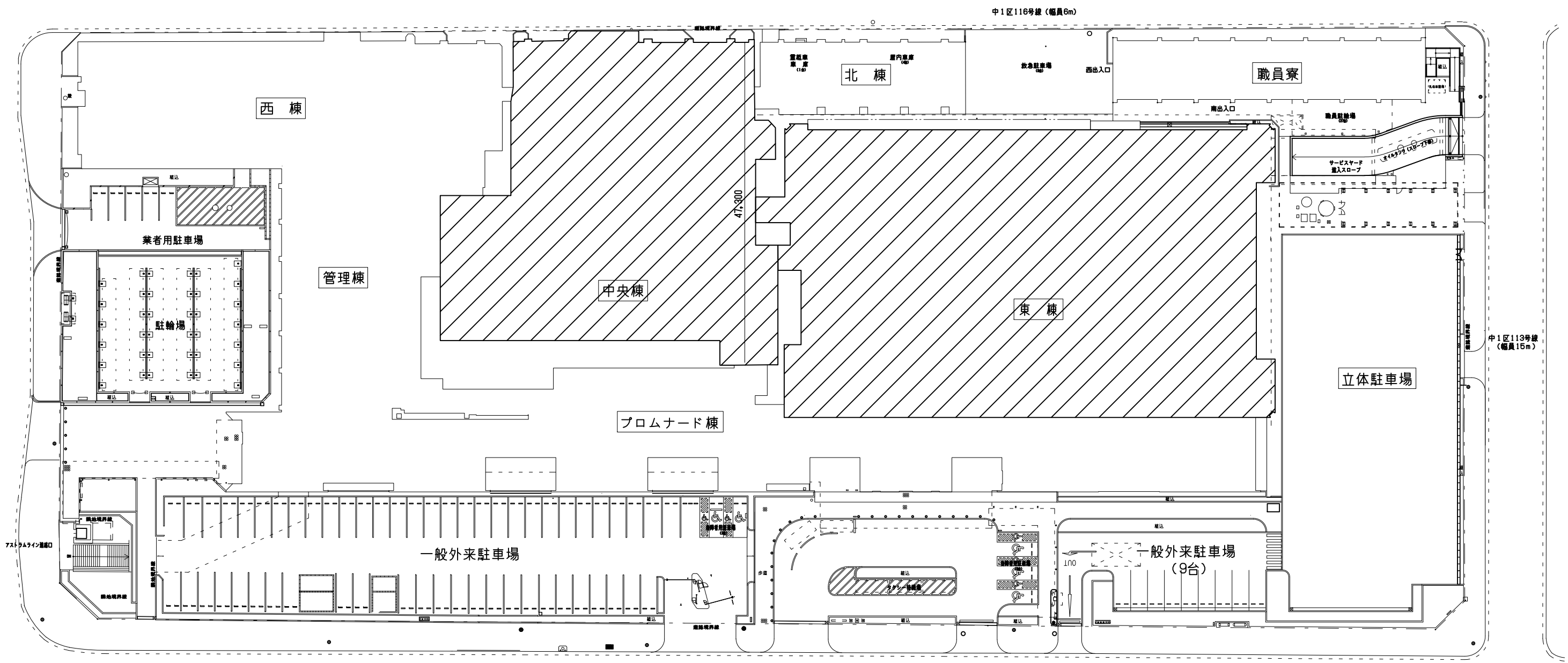
附近見取図

広島市民病院 中央棟地下2階小線源治療室放射線防護扉改修その他工事 実施設計及び監理業務

業務概要

【実施設計及び監理業務】

- ・中央棟地下2階小線源治療室放射線防護扉改修工事に伴う実施設計及び監理業務(建築/意匠・電気設備)
- ・中央棟3階手術室4保温庫・保冷库設置工事に伴う実施設計及び監理業務(建築/意匠・電気設備)
- ・中央棟1階画像診断室拡張工事に伴う実施設計及び監理業務(建築/意匠・電気設備・機械設備)
- ・東棟地下1階滅菌室空調機増設工事に伴う実施設計及び監理業務(電気設備・機械設備)
- ・東棟1階中央処置室改修工事に伴う実施設計及び監理業務(建築/意匠・電気設備・機械設備)



配置図

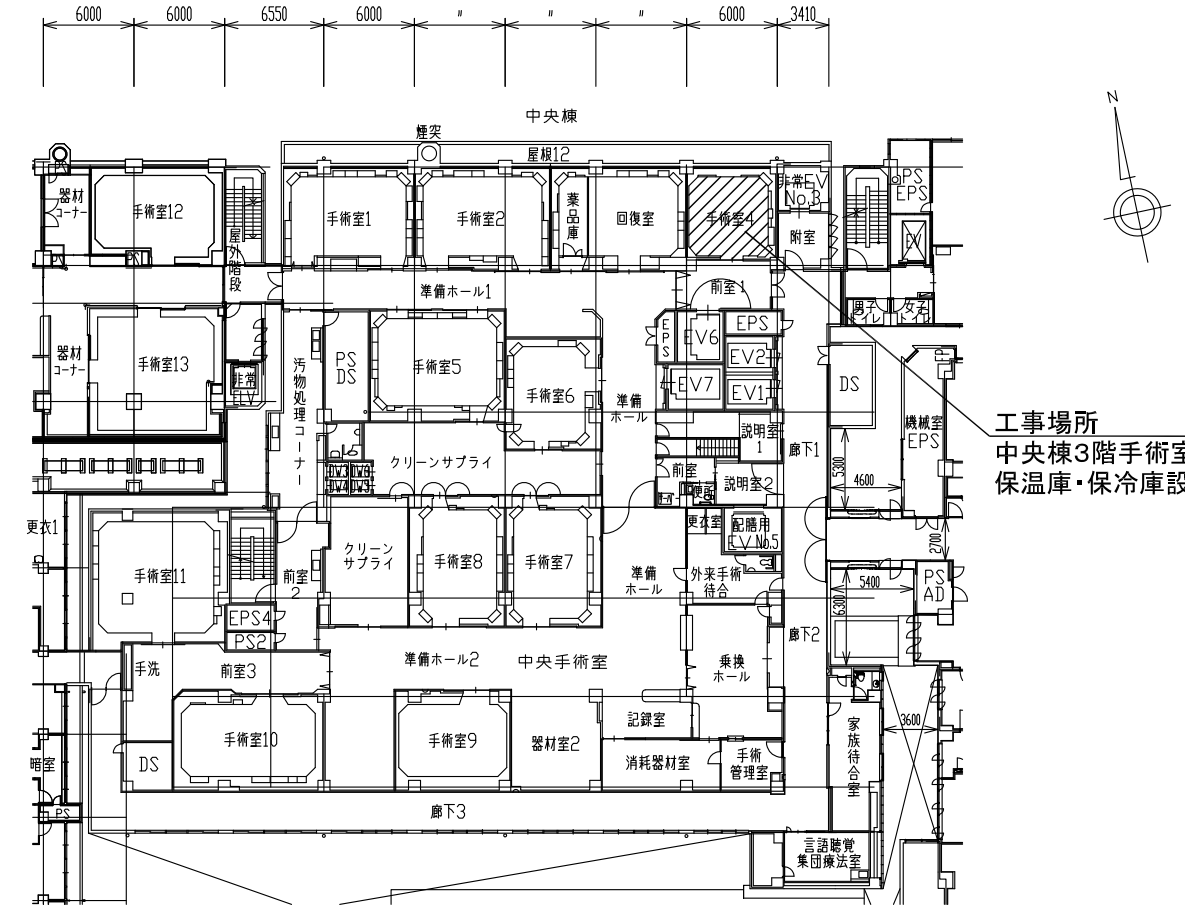
<p>事業年度 平成31年度</p>	<p>地方独立行政法人 広島市立病院機構 本部事務局施設整備課</p>		<p>業務名 広島市民病院 中央棟地下2階小線源治療室放射線防護扉改修その他工事 実施設計及び監理業務</p> <p>図面名称 付近見取図・配置図</p>	<p>縮尺 1/300 (A1) 1/600 (A3)</p>	<p>図番 A-001</p>
------------------------	---	--	---	---	---------------------

中央棟地下2階平面図



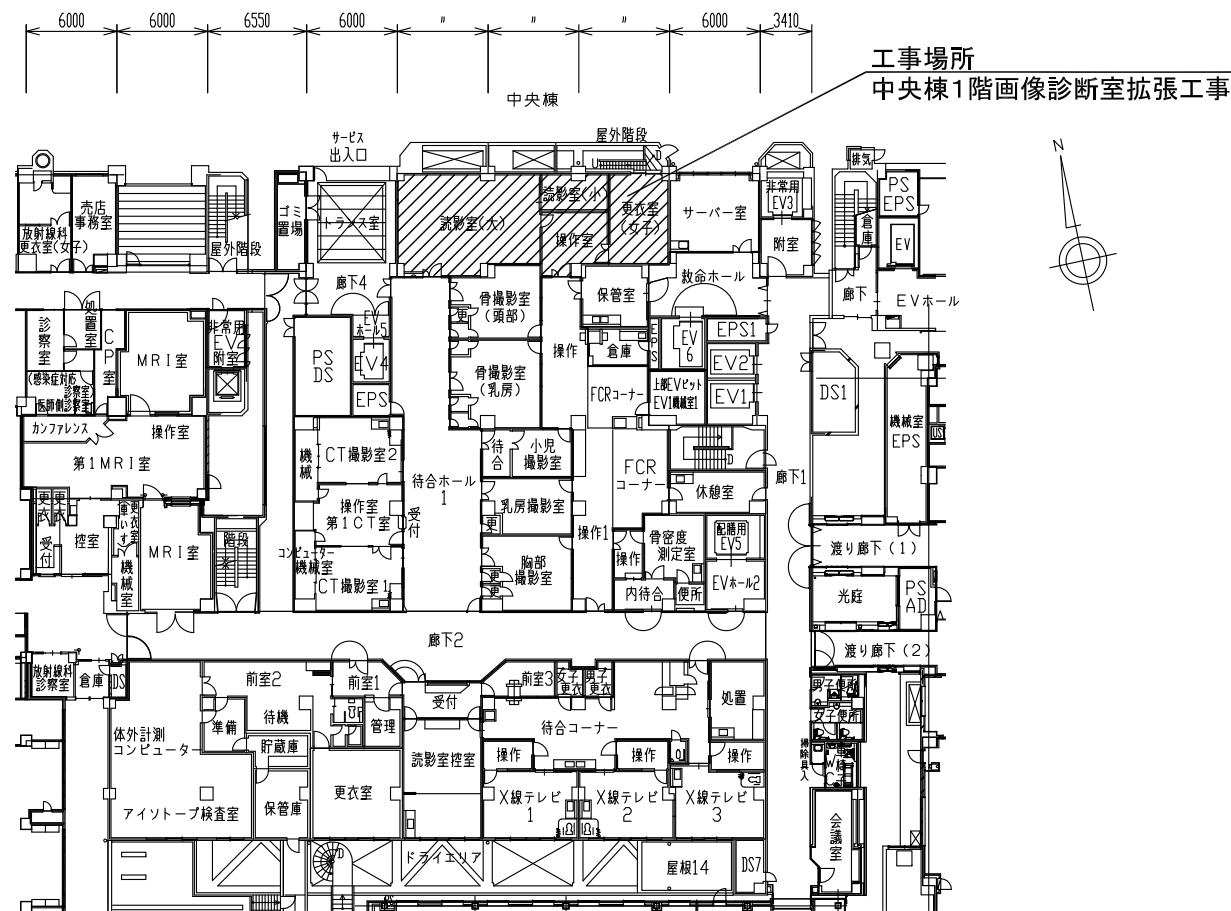
工事場所
中央棟地下2階小線源治療室
放射線防護扉改修工事

中央棟3階平面図



工事場所
中央棟3階手術室4
保温庫・保冷库設置工事

中央棟1階平面図



工事場所
中央棟1階画像診断室拡張工事

事業年度
平成31年度
地方独立行政法人
広島市立病院機構
本部事務局施設整備課

業務名
広島市民病院 中央棟地下2階小線源治療室放射線防護扉改修その他工事 実施設計及び監理業務
図面名称
各階平面図1 (中央棟)
縮尺
1/250 (A1)
1/500 (A3)

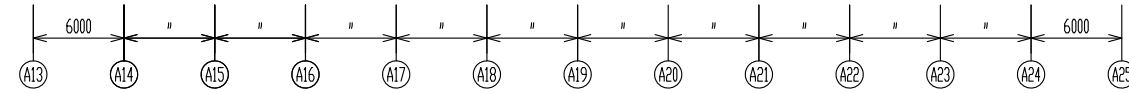
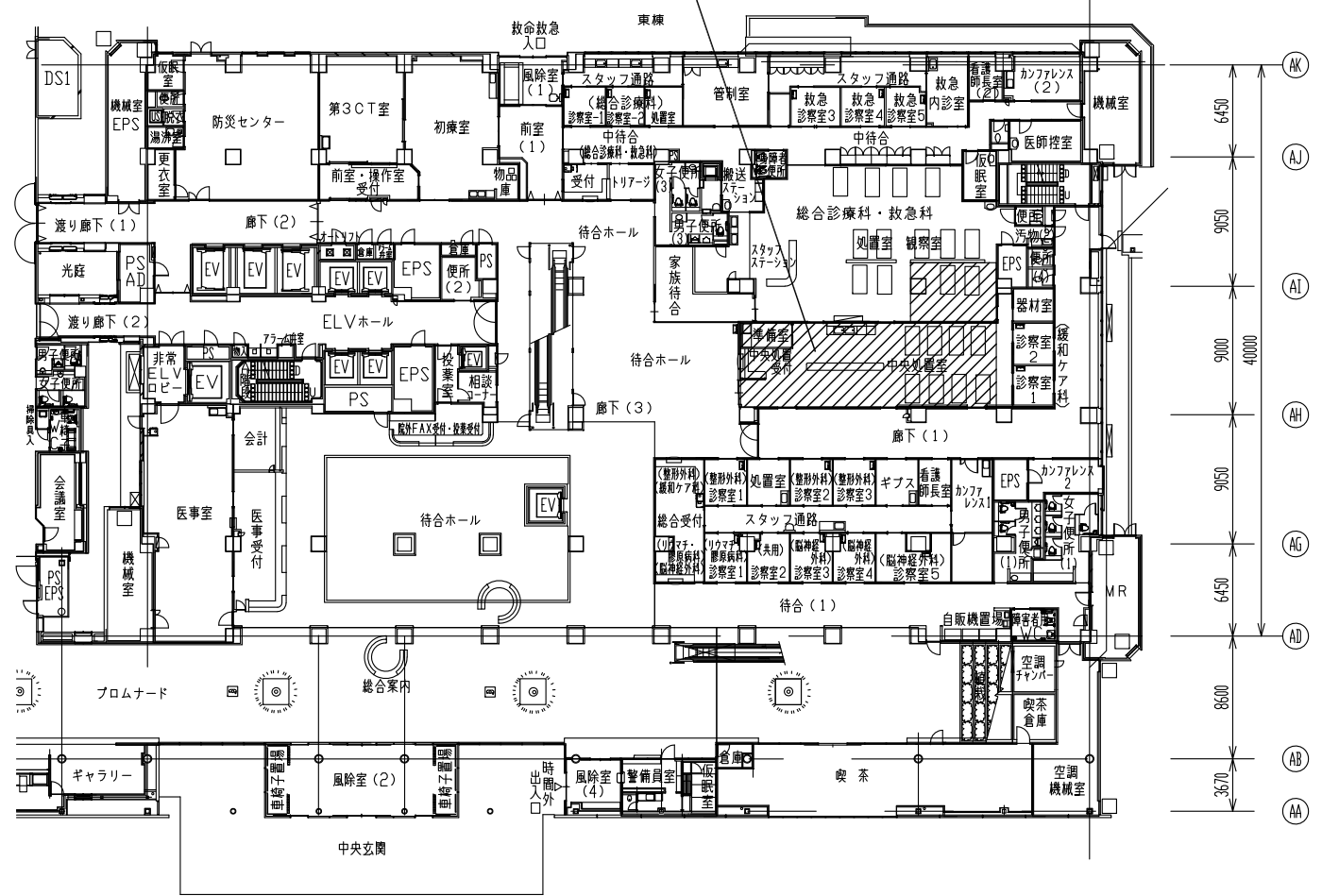
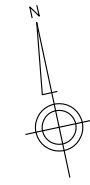
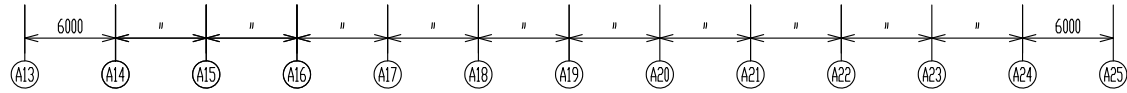
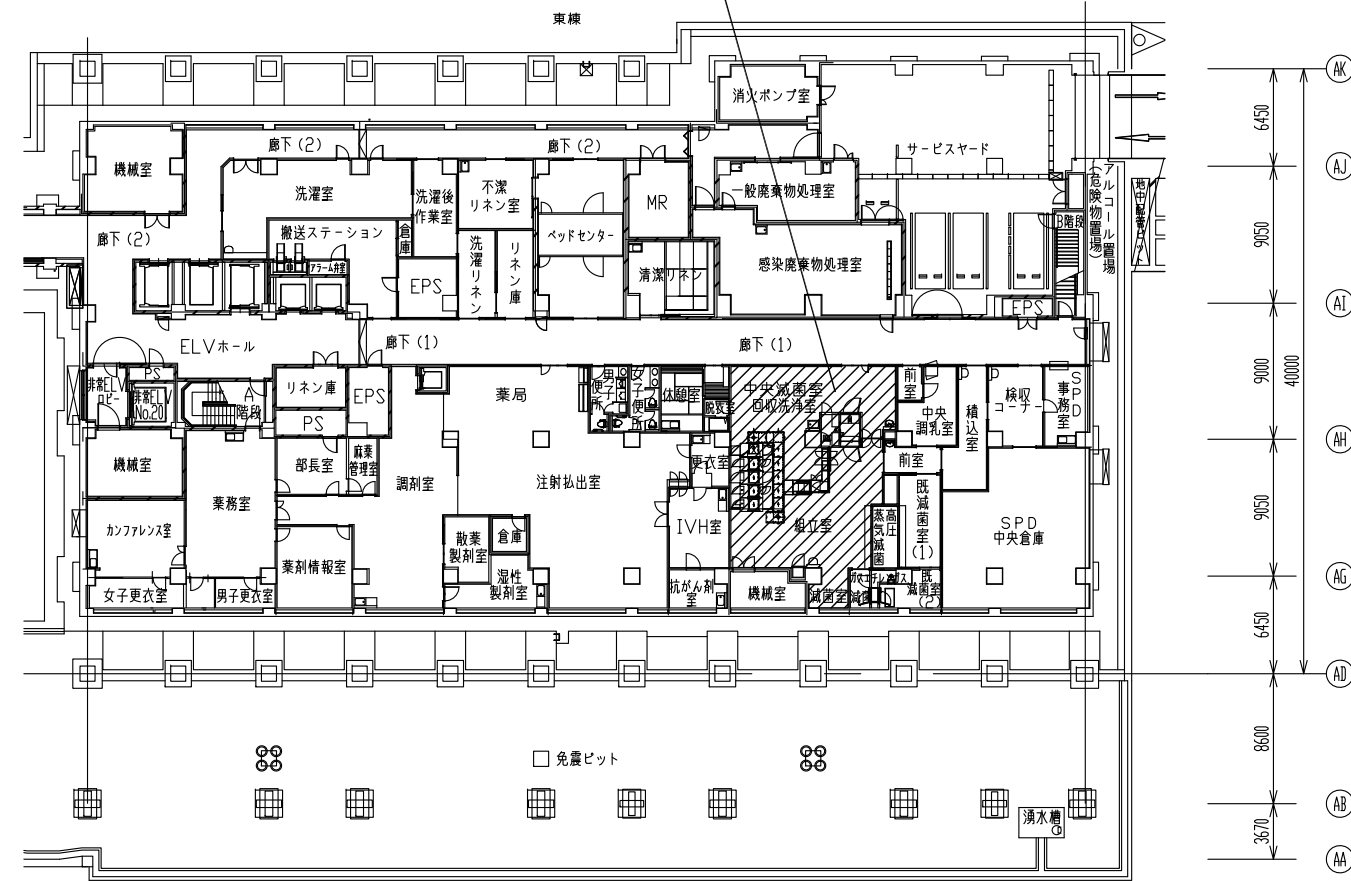
図番
A-002

東棟地下1階平面図

東棟1階平面図

工事場所
東棟地下1階滅菌室空調機増設工事

工事場所
東棟1階中央処置室改修工事



事業年度
平成31年度

地方独立行政法人
広島市立病院機構
本部事務局施設整備課

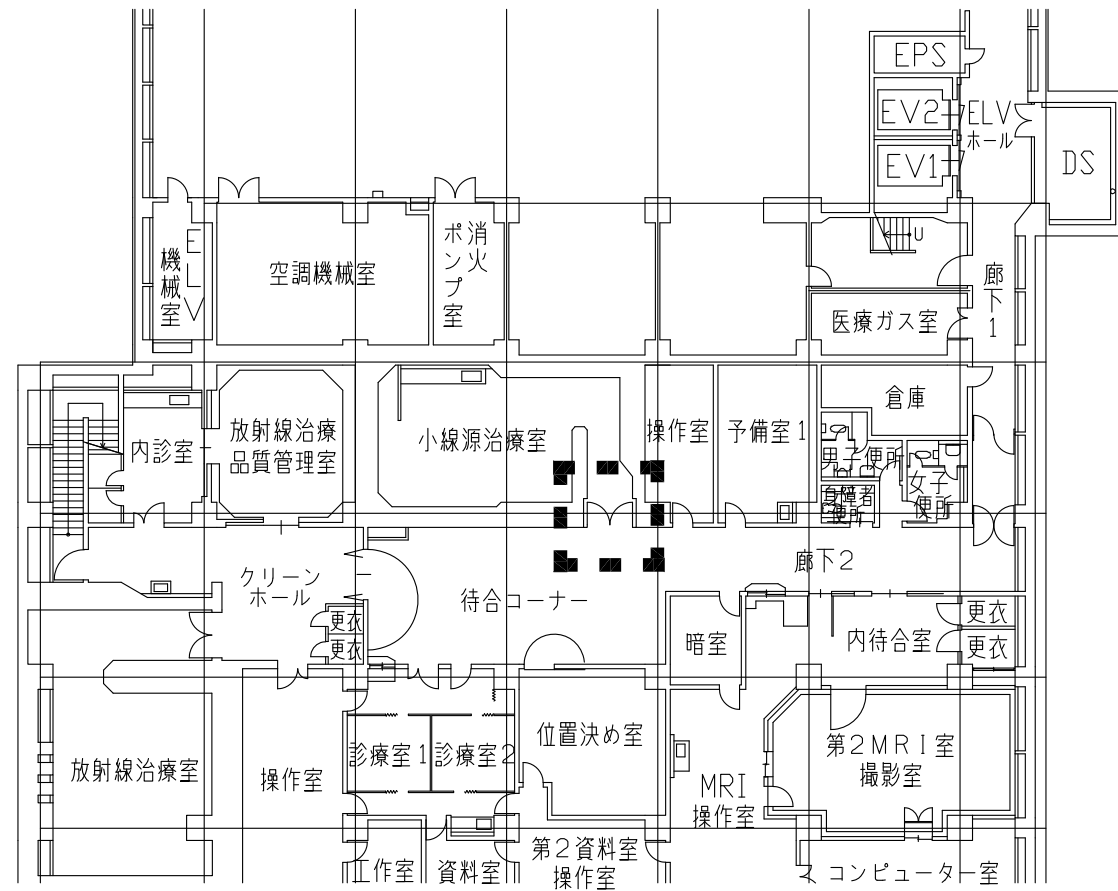
業務名
広島市民病院 中央棟地下2階小線源治療室放射線防護扉改修その他工事 実施設計及び監理業務

図面名称
各階平面図2 (東棟)

縮尺
1/250 (A1)
1/500 (A3)

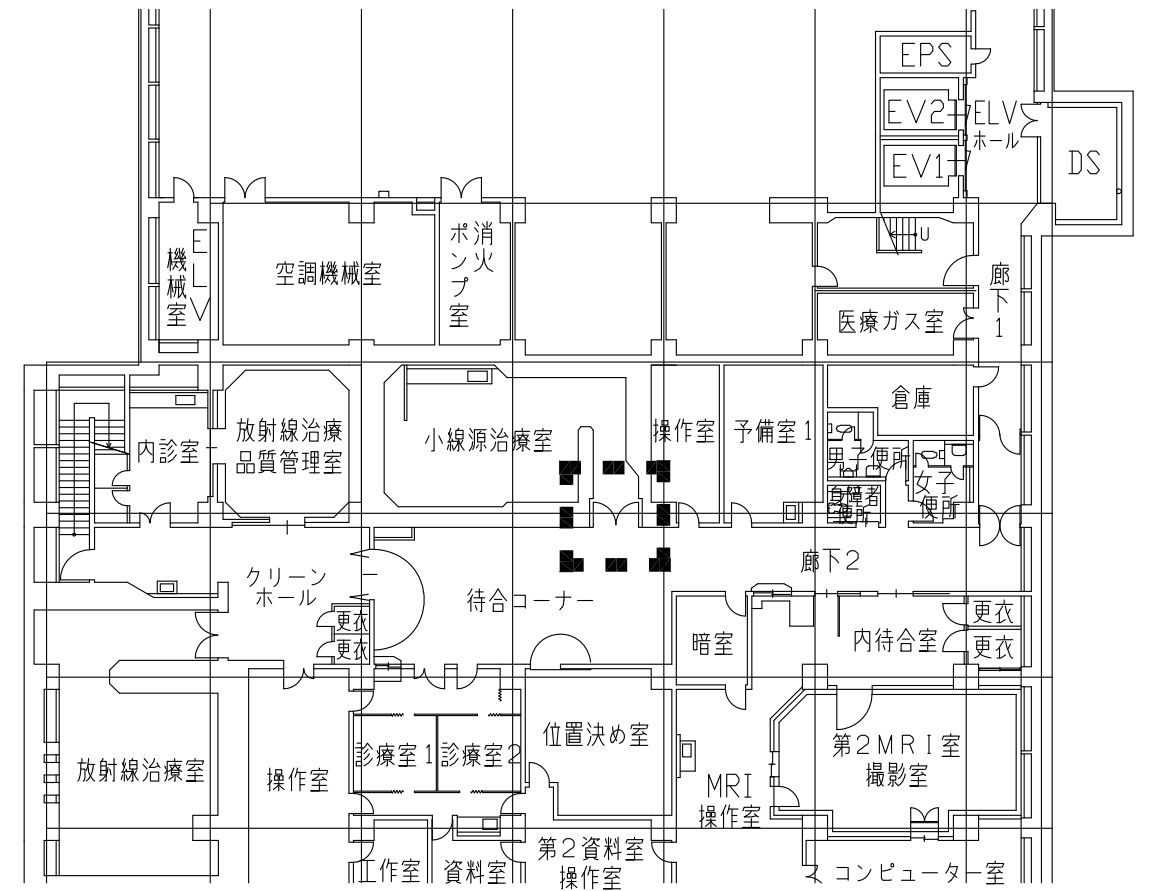
図番
A-003

工事範囲平面図（改修前）



：工事範囲を示す

工事範囲平面図（改修後）



：工事範囲を示す

工事概要

【工事内容】

建築工事

1. 既設自動ドアを枠ごと撤去
2. 新設両開き自動ドア設置
3. 上記に伴う内部床壁仕上補修

電気設備工事

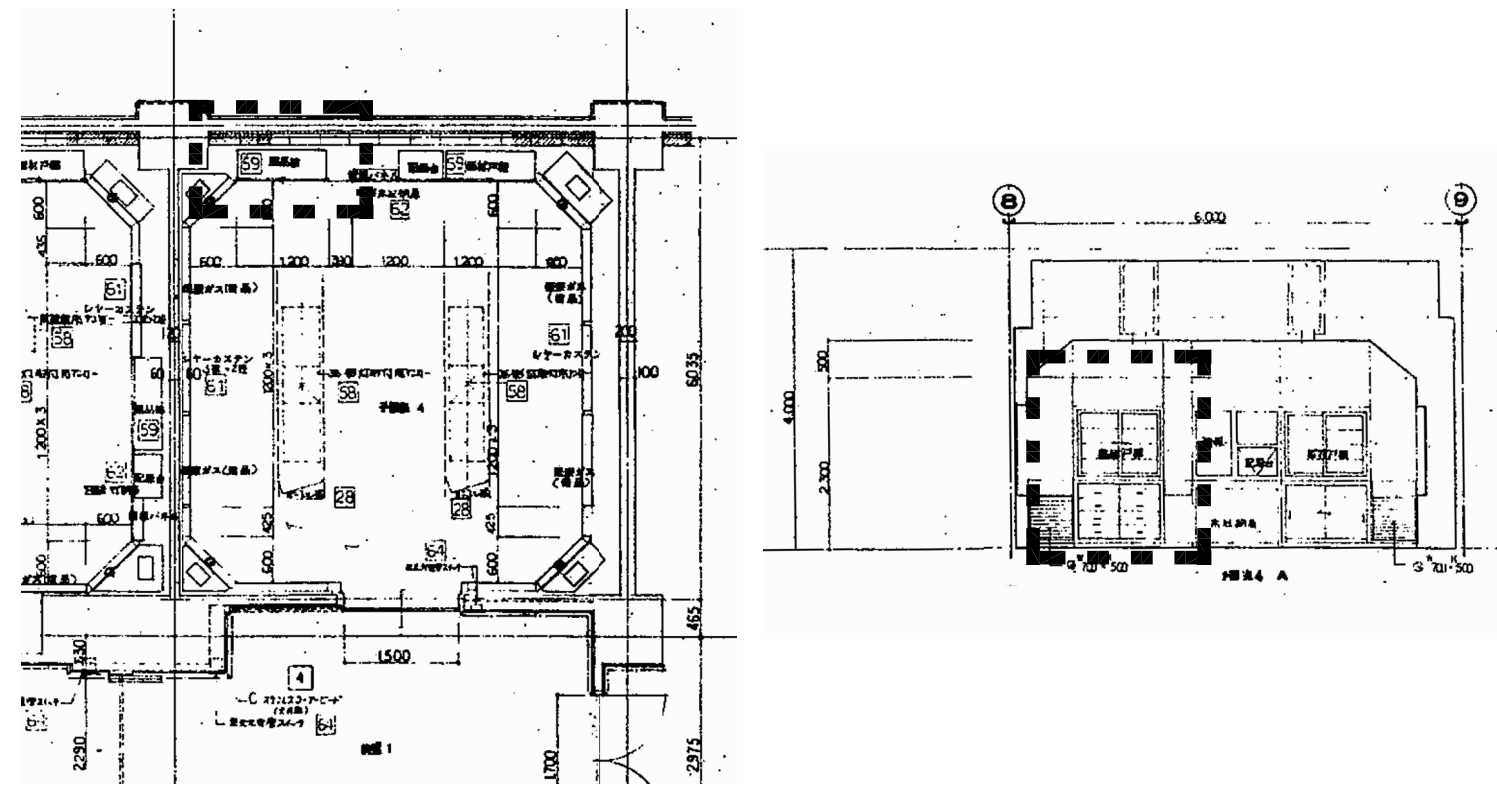
1. 新設自動ドアへの電源送り工事

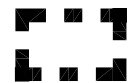
【特記事項】

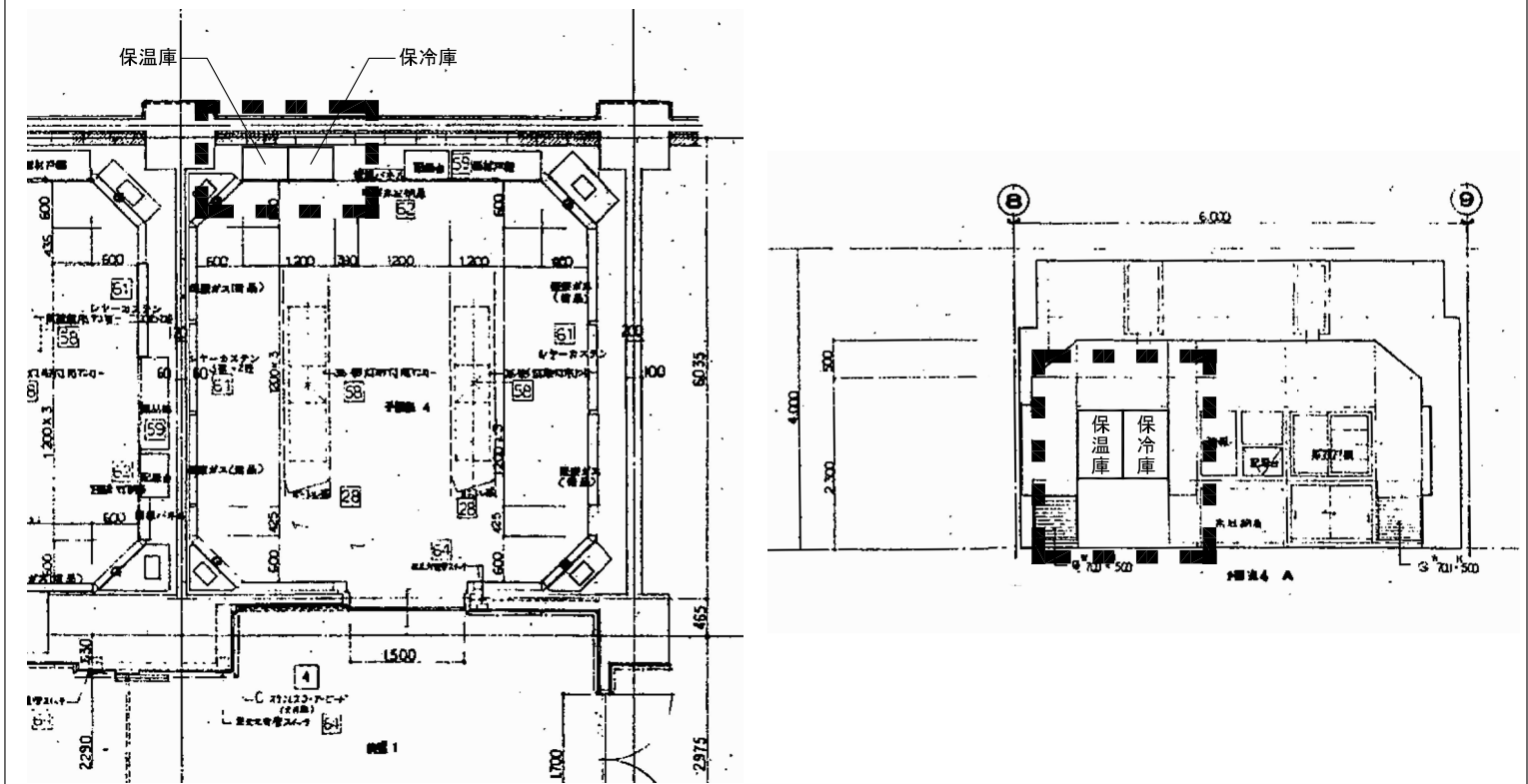
設計業務の成果物として下記の書類を作成する

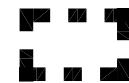
1. 放射線遮蔽能力計算書
2. 放射線防護扉の放射線遮蔽仕様書

事業年度	地方独立行政法人 広島市立病院機構 本部事務局施設整備課	業務名	広島市民病院 中央棟地下2階小線源治療室放射線防護扉改修その他工事 実施設計及び監理業務	図番	A-004
平成31年度		図面名称	中央棟地下2階平面図 / 中央棟地下2階小線源治療室放射線防護扉改修工事	縮尺	1/150 (A1) 1/300 (A3)



 : 工事範囲を示す



 : 工事範囲を示す

工事概要

【工事内容】

建築工事

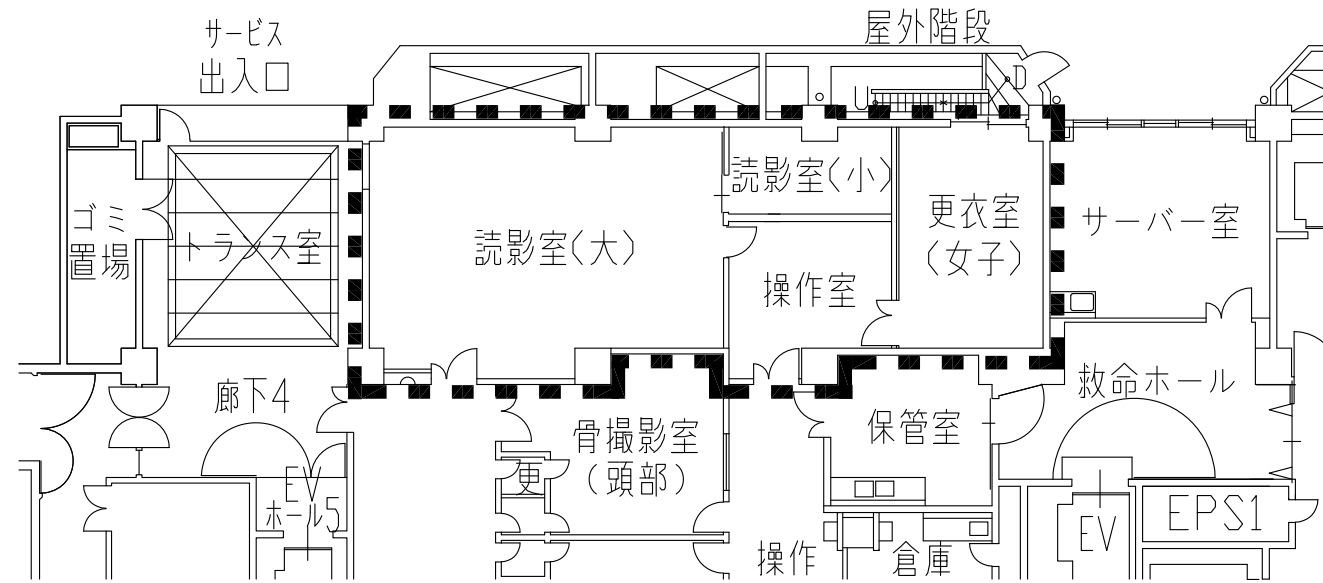
1. 既設の器材戸棚(壁埋込)及び一部壁撤去
2. 保温庫(1台)、保冷库(1台)の新設(壁埋込)、及び取合い部壁の復旧


電気設備工事

1. 周辺コンセント類脱着
2. 新設の保温庫(1台)及び保冷库(1台)への電源送り工事

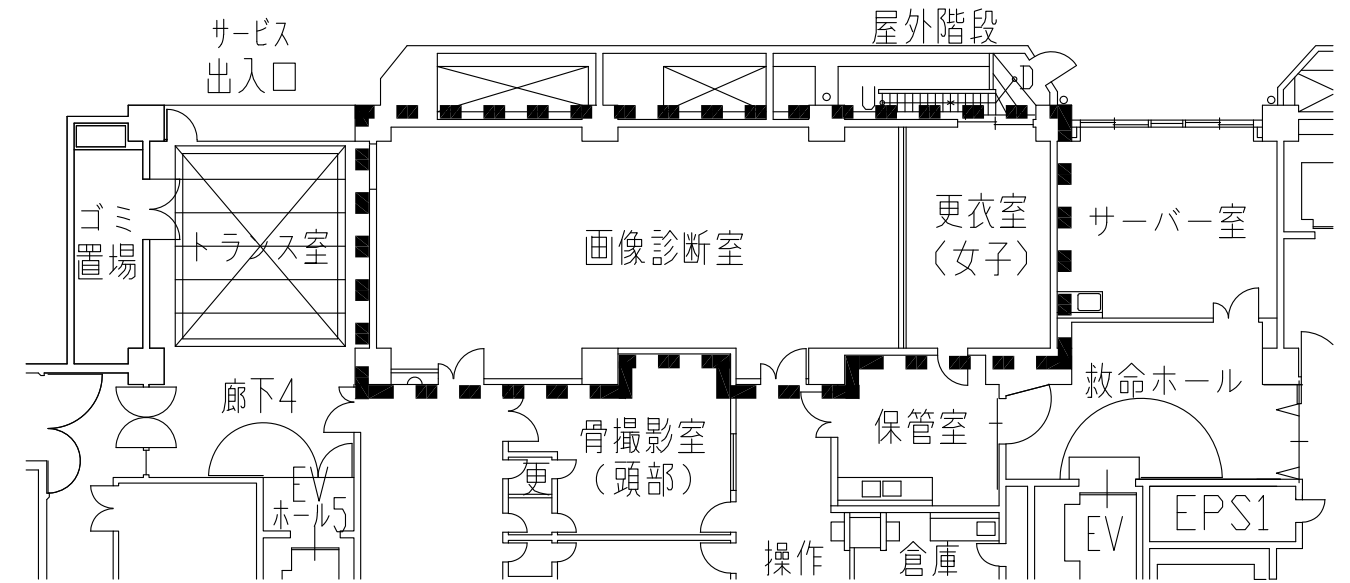
事業年度	地方独立行政法人 広島市立病院機構 本部事務局施設整備課	業務名	広島市民病院 中央棟地下2階小線源治療室放射線防護扉改修その他工事 実施設計及び監理業務	図番	A-005
平成31年度		図面名称	中央棟3階平面図 / 中央棟3階手術室4保温庫・保冷库設置工事	縮尺	1/50 (A1) 1/100 (A3)

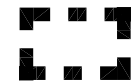
工事範囲平面図（改修前）



 : 工事範囲を示す

工事範囲平面図（改修後）



 : 工事範囲を示す

工事概要

【工事内容】

建築工事

1. 読影室(大)と操作室・読影室(小)間の間仕切り壁撤去
2. 天井・床仕上げ撤去(操作室・読影室(小)/OAフロア共)
3. 女子更衣室に入口扉新設
4. 上記に伴う補修
5. 拡張した読影室床(OAフロア)・天井張替え
6. 既設壁の間仕切り壁跡補修

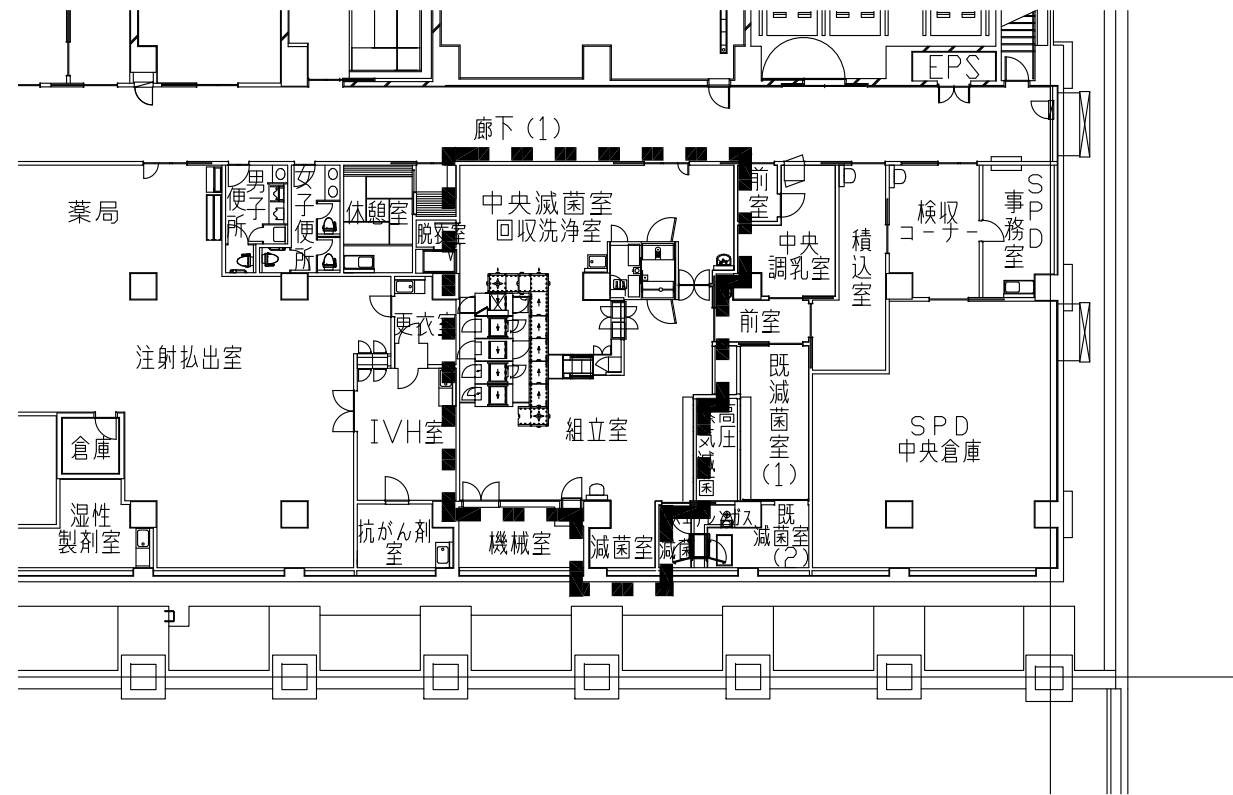
電気設備工事

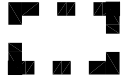
1. 間仕切り壁の位置変更に伴う撤去・復旧工事
2. 機械設備工事に伴う工事

機械設備工事

1. 水冷パッケージ空調機を撤去、空冷パッケージ空調機を新設
2. 全熱交換器を新設
3. スプリンクラーヘッドを増設

事業年度	地方独立行政法人 広島市立病院機構 本部事務局施設整備課	業務名	広島市民病院 中央棟地下2階小線源治療室放射線防護扉改修その他工事 実施設計及び監理業務	図番	A-006
平成31年度		図面名称	中央棟1階平面図 / 中央棟1階画像診断室拡張工事	縮尺	1/100 (A1) 1/200 (A3)



 : 工事範囲を示す

工事概要

【工事内容】

電気設備工事

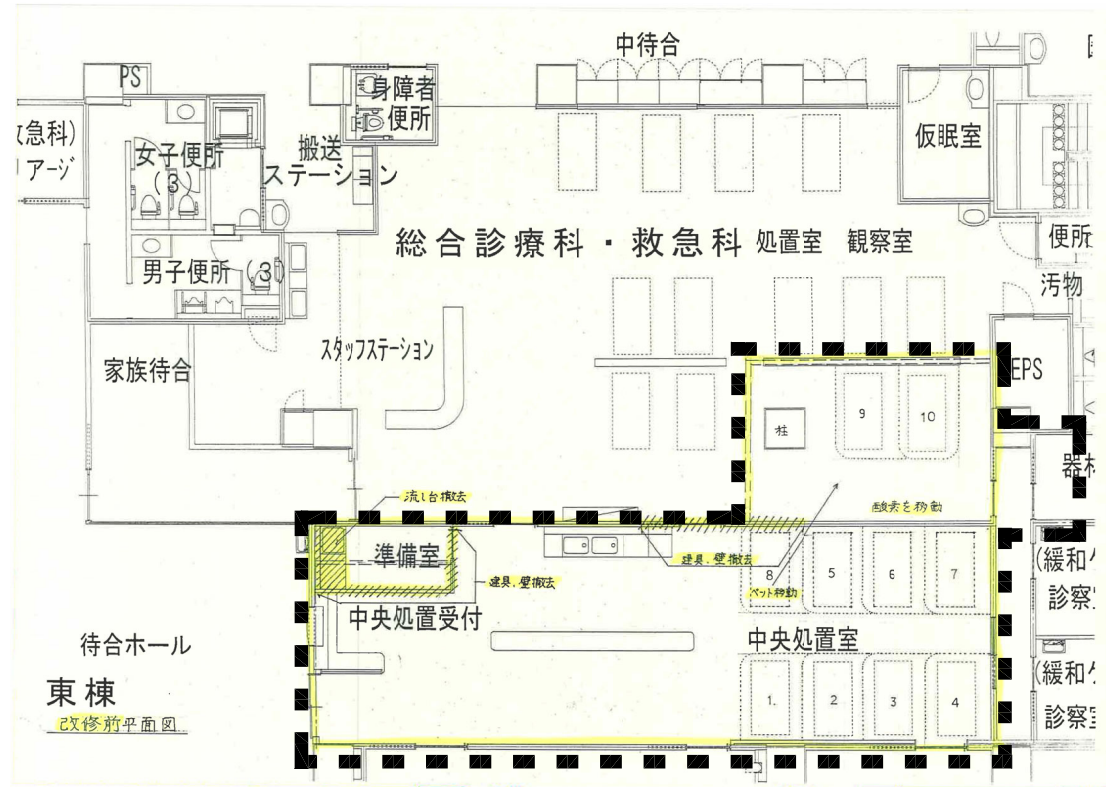
1. 空調機増設による、天井撤去復旧に伴う脱着工事
2. 空調機増設に伴う電源及び発停制御工事

機械設備工事

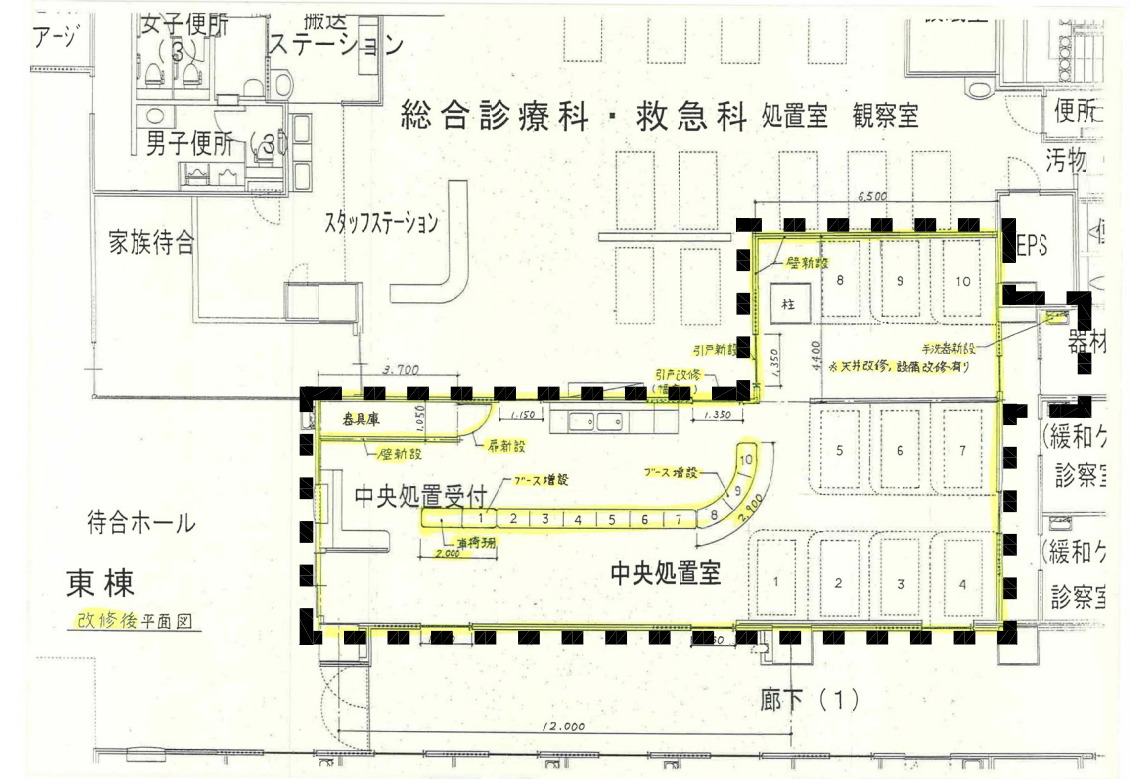
1. 天井埋込ダクト式パッケージ空調機(1台)の増設(ペア型)
2. 天井吹出口(1ヶ所)の設置


事業年度	地方独立行政法人 広島市立病院機構 本部事務局施設整備課	業務名	広島市民病院 中央棟地下2階小線源治療室放射線防護扉改修その他工事 実施設計及び監理業務	図番	A-007
平成31年度		図面名称	東棟地下1階平面図 / 東棟地下1階滅菌室空調機増設工事	縮尺	1/150 (A1) 1/300 (A3)

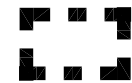
工事範囲平面図（改修前）



工事範囲平面図（改修後）



 : 工事範囲を示す

 : 工事範囲を示す

工事概要

【工事内容】

建築工事

1. 中央処置受付と準備室間の間仕切壁撤去
2. 天井・床仕上げ撤去（準備室）
3. 流し台撤去（準備室）
4. 器具庫新設に伴う間仕切壁・扉の新設、床・天井張替え
5. 中央処置受付における採血ブースの既設撤去、及び拡張新設
6. 中央処置室の既設間仕切壁の一部撤去（建具共）、既設腰壁の撤去、拡張間仕切壁・建具（引戸）の新設
7. 中央処置室の拡張に伴う天井仕上げの撤去・張替え（天井付カーテンレールを含む）
8. 上記に伴う補修

電気設備工事

1. 間仕切壁の位置変更に伴う撤去・復旧工事
2. 間仕切壁の新設に伴う新設工事
3. 採血ブースの拡張に伴う増設工事

機械設備工事

1. 医療ガス（酸素）の移設
2. 器具庫へ手洗器新設、及び給排水工事
3. 中央処置室の拡張に伴う天井設備機器の制御変更工事
4. スプリンクラーヘッドを増設

事業年度	地方独立行政法人 広島市立病院機構 本部事務局施設整備課	業務名	広島市民病院 中央棟地下2階小線源治療室放射線防護扉改修その他工事 実施設計及び監理業務	図番	A-008
平成31年度		図面名称	東棟1階平面図 / 東棟1階中央処置改修工事	縮尺	1/100 (A1) 1/200 (A3)