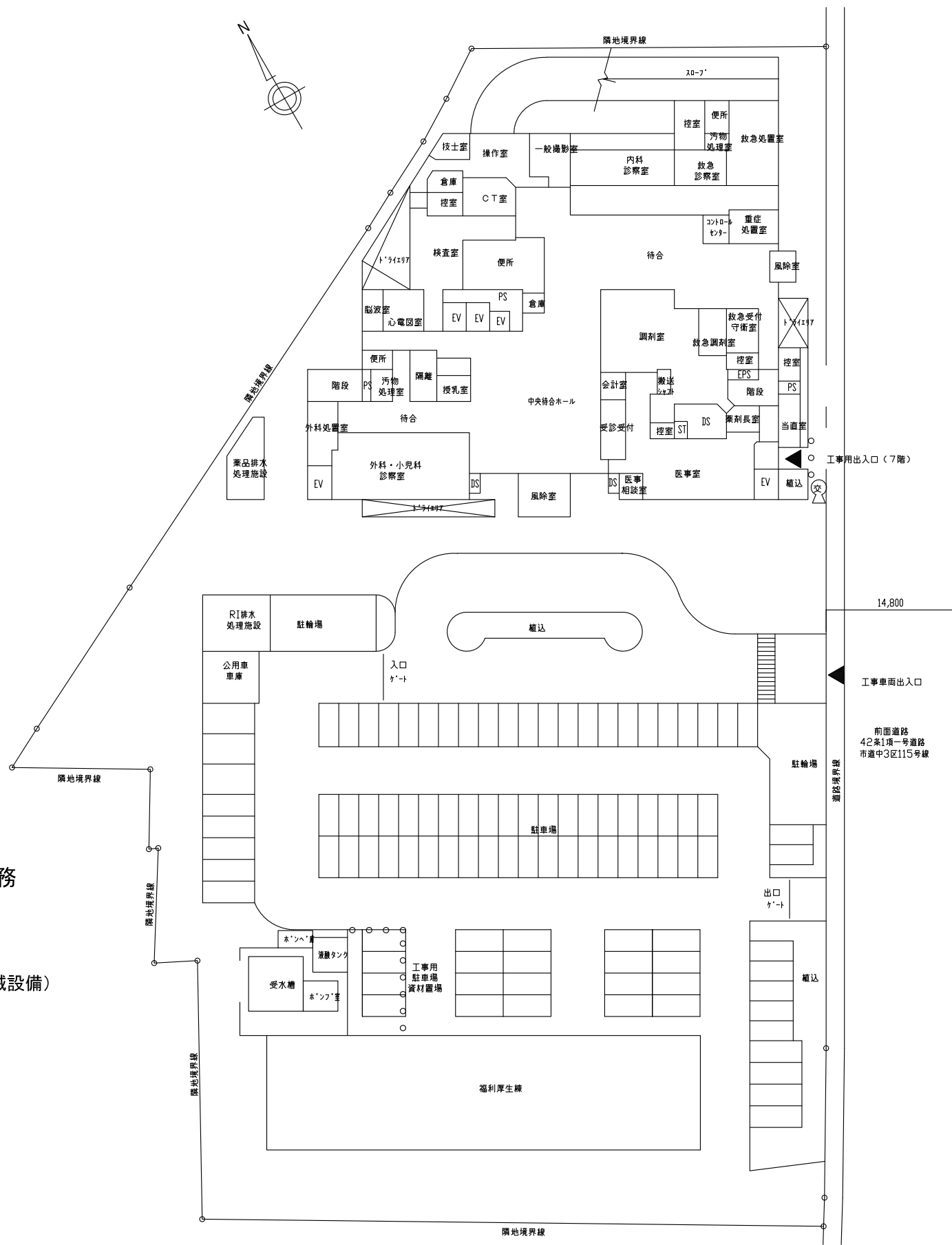
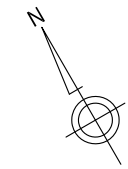


付近見取図
工事場所
中区舟入幸町
(広島市立舟入市民病院)



配置図

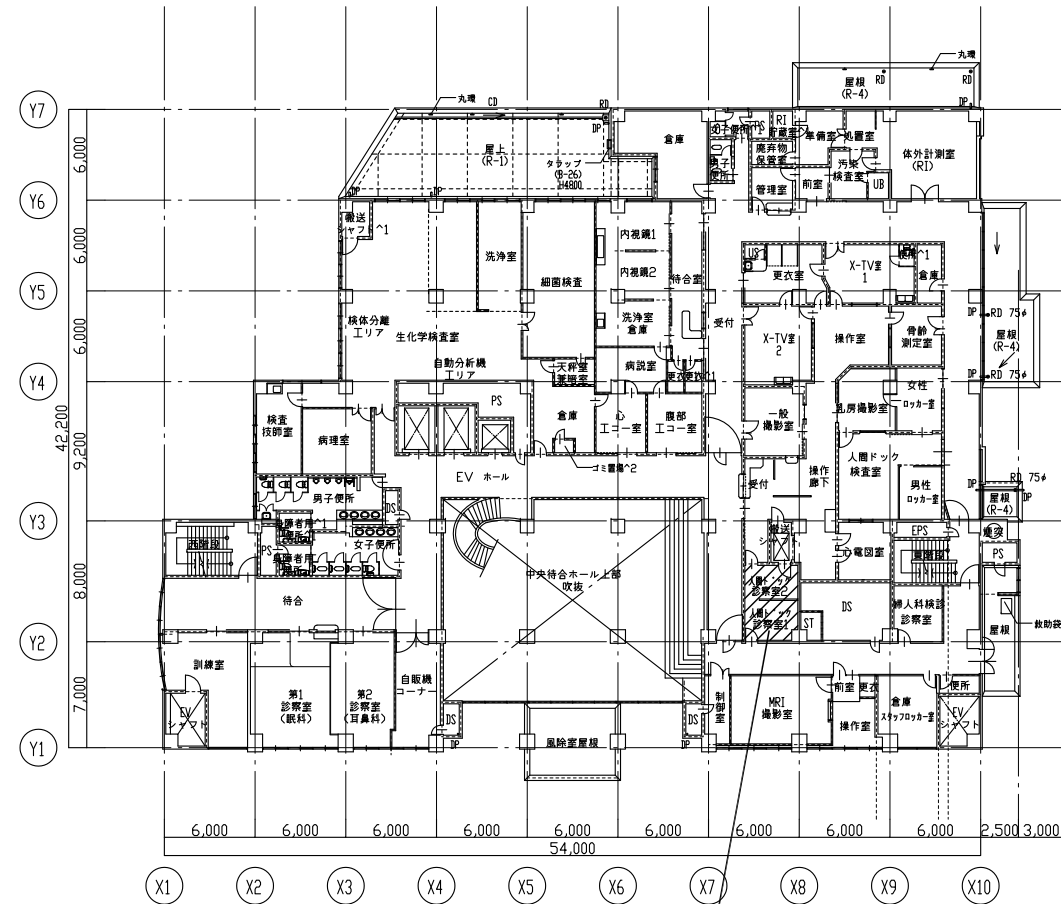
舟入市民病院本館2階健康管理センター診察室改修その他工事 実施設計及び工事監理業務

業務概要

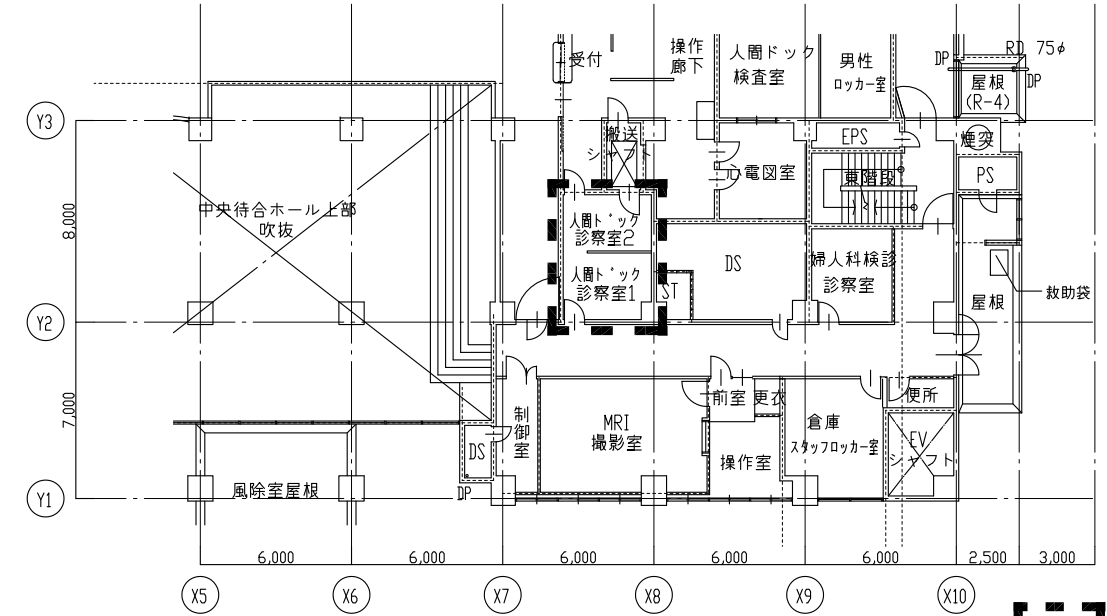
【実施設計及び監理業務】

- ・ 本館2階健康管理センター診察室改修工事に伴う実施設計及び監理業務(建築/意匠・電気設備・機械設備)
- ・ 福利厚生棟屋上防水改修工事に伴う実施設計及び監理業務(建築/意匠)

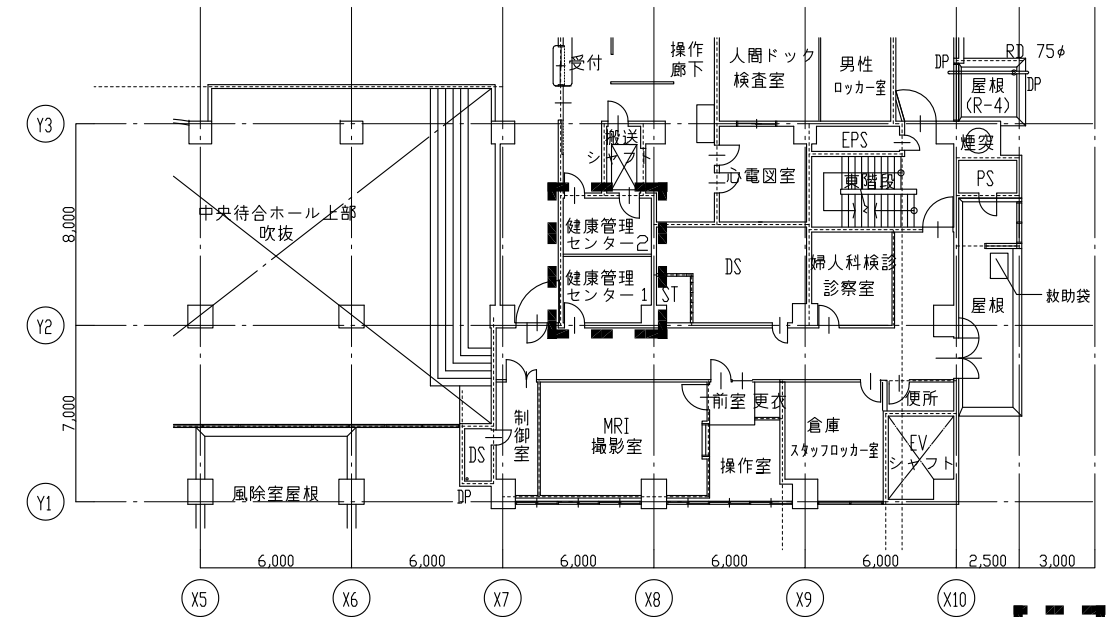
事業年度 平成31年度	地方独立行政法人 広島市立病院機構 本部事務局施設整備課	業務名 舟入市民病院本館2階健康管理センター診察室改修その他工事 実施設計及び工事監理業務	図番 A-001
		図面名称 付近見取図・配置図	縮尺 1/300 (A1) 1/600 (A3)



工事場所
本館2階健康管理センター診察室改修工事



：工事範囲を示す



：工事範囲を示す

工事概要

【工事内容】

建築工事

1. 既設パーティション解体
2. 天井撤去・復旧
3. 軽鉄間仕切りによる間仕切り新設
(仕上げクロス貼り)

電気設備工事

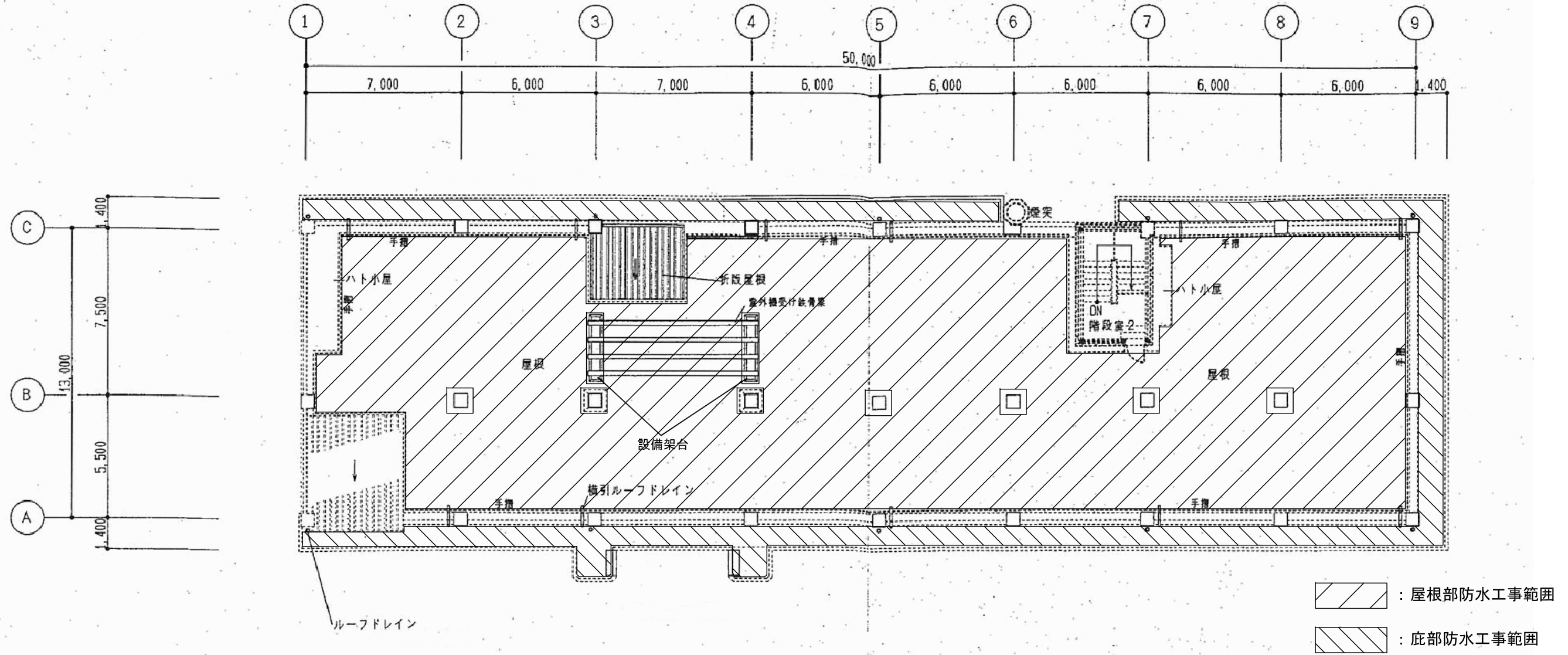
1. 照明器具撤去・新設
2. 自動火災報知機等脱着・増設
3. 非常用スピーカー増設

機械設備工事

1. 水冷パッケージ空調機(1台)を新設
2. 換気給排気口を新設
3. スプリンクラーヘッド増設

事業年度	平成31年度
実施主体	地方独立行政法人 広島市立病院機構 本部事務局施設整備課

業務名	舟入市民病院本館2階健康管理センター診察室改修その他工事 実施設計及び工事監理業務	図番	A-002
図面名称	2階平面図 / 本館2階健康管理センター診察室改修工事	縮尺	1/250, 1/150(A1) 1/500, 1/300(A3)



工事概要

【工事内容】

建築工事

A 屋根部防水工事

1. 既設アルミ手摺撤去・復旧
2. 既設アルミ水切, 押え金物撤去
3. 既設シート防水撤去(立上り, 架台, ハト小屋部を含む)
4. シート防水新設(立上り, 架台, ハト小屋部を含む)
5. アルミ水切, 押え金物新設
6. 改修用ドレイン新設
7. 設備架台部塗膜防水新設

B 庇部防水工事

1. 既設アルミ水切, 押え金物撤去
2. 既設シート防水撤去(立上り等を含む)
3. シート防水新設(立上り等を含む)
4. アルミ水切, 押え金物新設
5. 改修用ドレイン新設

※ 改修工事の条件として、当該建物は、使用中(居ながら)での工事を考慮すること。

事業年度	地方独立行政法人 広島市立病院機構 本部事務局施設整備課	業務名	舟入市民病院本館2階健康管理センター診察室改修その他工事 実施設計及び工事監理業務	図番	A-003
平成31年度		図面名称	R階平面図 / 福利厚生棟屋上防水改修工事	縮尺	1/100 (A1) 1/200 (A3)