

広島市民病院 中央棟水熱源パッケージ改修その他工事 実施設計及び監理業務

業務概要

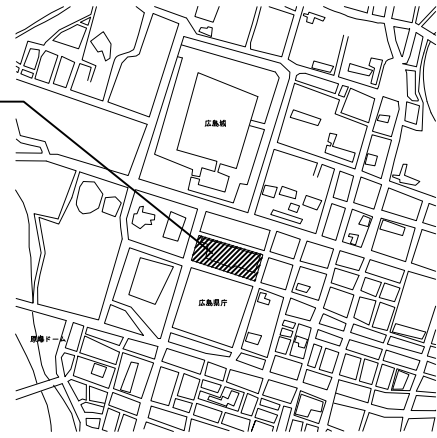
【実施設計業務】

- 1) 中央棟水熱源パッケージ改修工事(その2)
 - ・1階水熱源パッケージ 35台更新
 - ・5階水熱源パッケージ 9台更新
- 2) 中央棟電気室空調設備改修工事
 - ・PH1階開放式冷却塔 CT-4 1台更新
 - ・PH1階冷却水水質管理装置PCU-1 1台更新
 - ・地下2階CT-4用冷却水ポンプPCD-3 1台更新
 - ・地下2階電気室用空調機ACPW-12 1台更新
- 3) 中央棟空調機改修工事
 - ・4階バイオクリーンルーム用空調機(ACU-A, B) 2台更新
 - ・11階ユニット形空調機(ACU-21~28) 8台更新

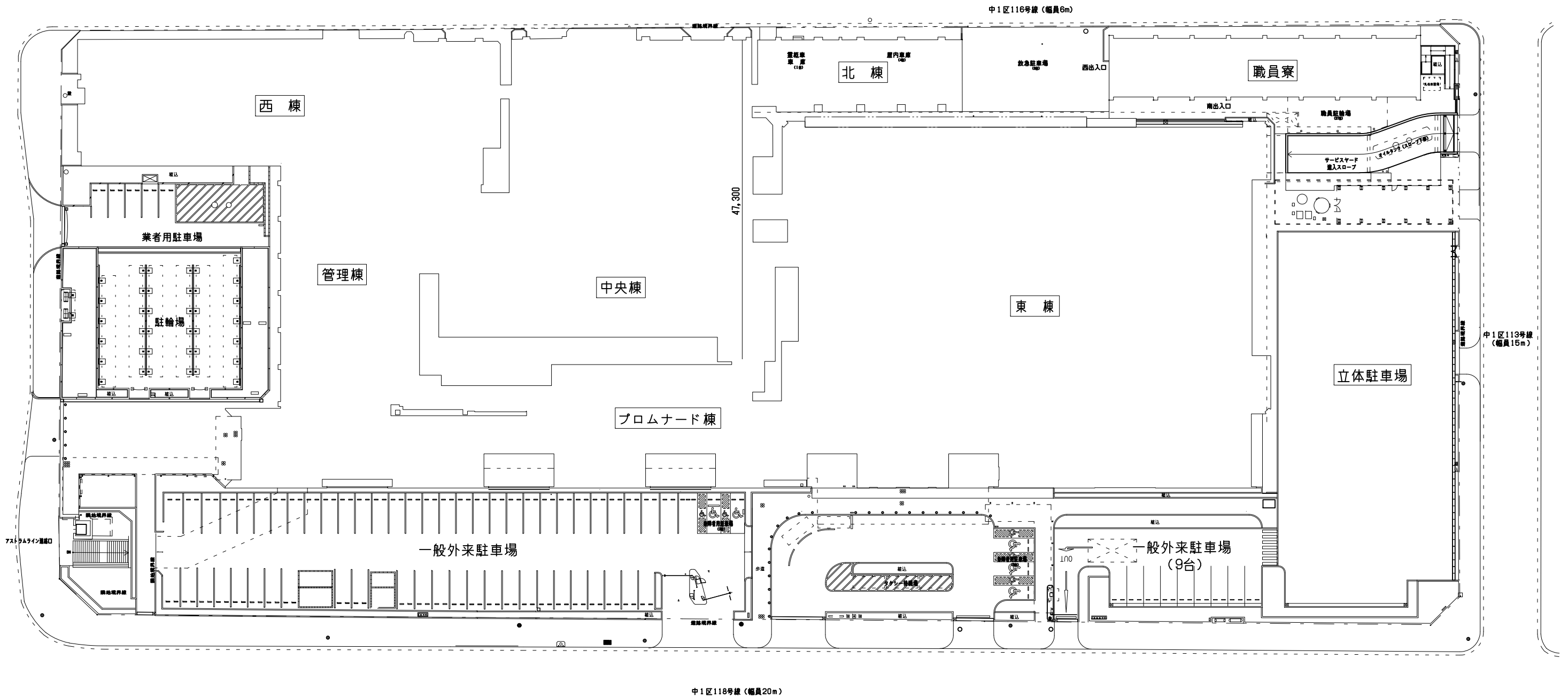
【監理業務】

左記1)2)設計業務に伴う監理業務一式

業務場所: 広島市民病院(中区基町)

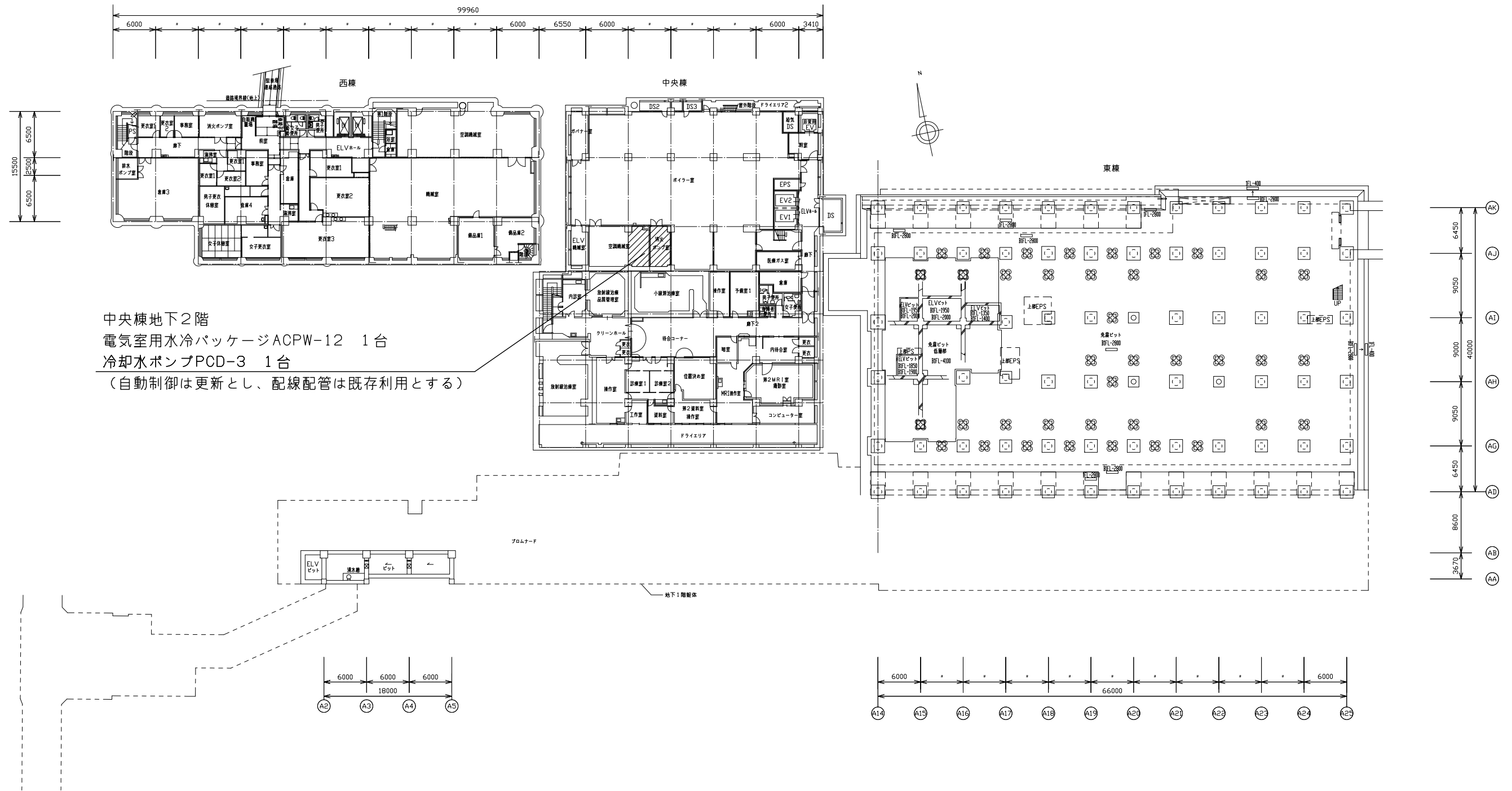


附近見取図



配置図

事業年度 平成31年度	地方独立行政法人 広島市立病院機構 本部事務局施設整備課	業務名	広島市民病院 中央棟水熱源パッケージ改修その他工事 実施設計及び監理業務		図番 M-001
		図面名称	付近見取図・配置図		



中央棟地下2階
 電気室用水冷パッケージACPW-12 1台
 冷却水ポンプPCD-3 1台
 (自動制御は更新とし、配線配管は既存利用とする)

事業年度 平成31年度	地方独立行政法人 広島市立病院機構 本部事務局施設整備課	業務名 広島市民病院 中央棟水熱源パッケージ改修その他工事 実施設計及び監理業務 図面名称 中央棟電気室空調設備改修工事 地下2階平面図	図番 M-002 縮尺 1/300 (A1) 1/600 (A3)
----------------	------------------------------------	---	---



中央棟 1階 配置図

No.	機器型式	タイプ	熱源	備考
1	WT1554	カセット	冷却水	
2	WT1554	カセット	冷却水	
3	WT1554	カセット	冷却水	
4	WT1554	カセット	冷却水	
5	WT1554	カセット	冷却水	
8	WT753	カセット	冷却水	
9	WT753	カセット	冷却水	
10	WT1101	カセット	冷却水	
11	WT1101	カセット	冷却水	
12	WT1101	カセット	冷却水	
13	WT753	カセット	冷却水	
14	WT753	カセット	冷却水	
15	WTP38BA	カセット	冷却水	2018年7月更新
101	WT1101	カセット	冷却水	
102	WT1101	カセット	冷却水	
106	WT753	カセット	冷却水	
107	WT753	カセット	冷却水	
108	WT42A	カセット	冷却水	1998年10月更新
110	WT753	カセット	冷却水	
111	WT753	カセット	冷却水	
112	WT753	カセット	冷却水	
113	WT1101	カセット	冷却水	
114	WT1101	カセット	冷却水	
115	WT753	カセット	冷却水	
116	WT753	カセット	冷却水	
117	WTP22BA	カセット	冷却水	2016年4月更新
118	WT753	カセット	冷却水	
119	WT753	カセット	冷却水	
120	WTP22BA	カセット	冷却水	2018年7月更新
121	WT753	カセット	冷却水	
122	WT753	カセット	冷却水	
123	WT753	カセット	冷却水	
124	WT1554	カセット	冷却水	
125	WT1554	カセット	冷却水	
126	WT1554	カセット	冷却水	
127	WD751	ダクト	冷却水	
128	WTP60D	カセット	冷却水	2002年2月更新

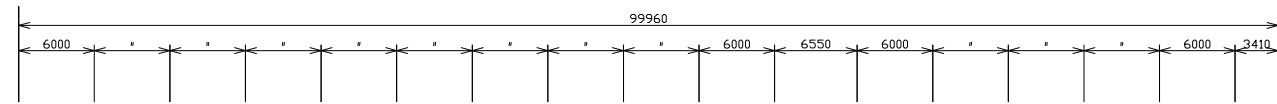
※ No.1~5、No.8~14、No.101~102、No.106~108、
No.110~119、No.121~128 計35台 更新する



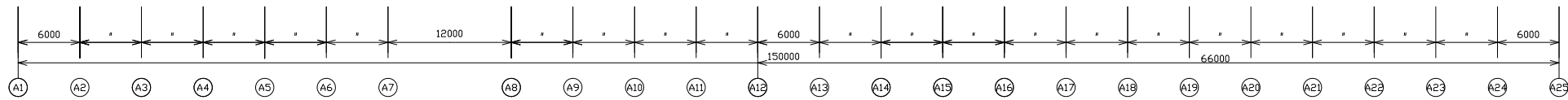
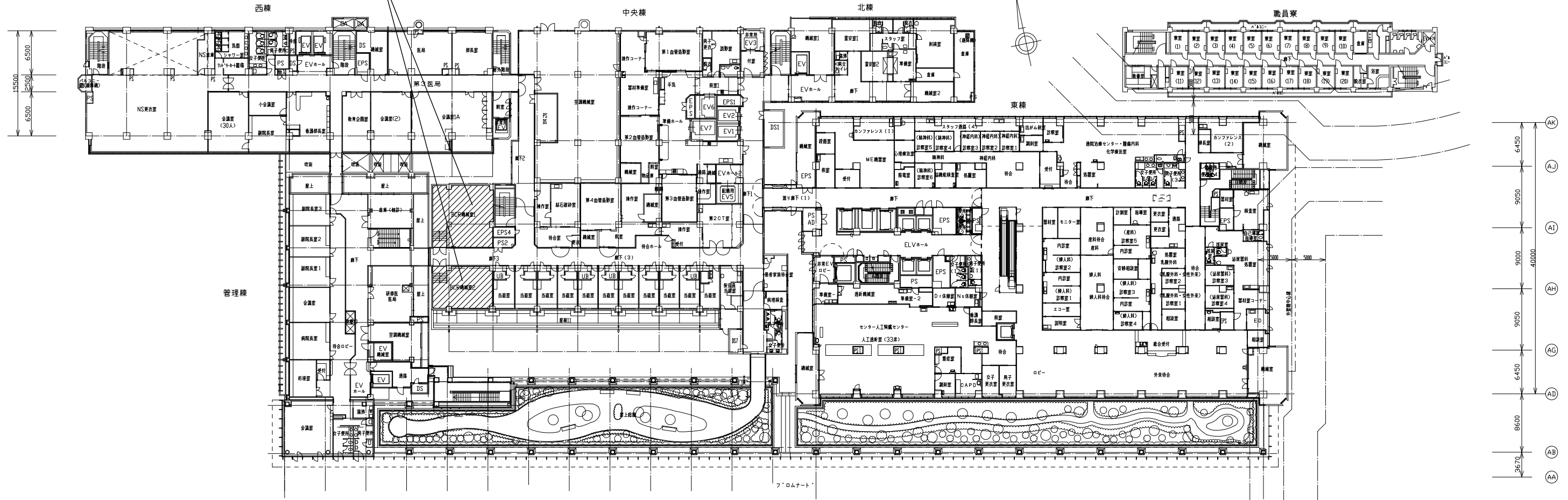
中央棟 5階 配置図

No.	機器型式	タイプ	熱源	備考
1	FB230	カセット	冷温水	2000年3月新設
2	FB230	カセット	冷温水	2000年3月新設
3	FEP370	カセット	冷温水	2007年11月新設
4	FEP370	カセット	冷温水	2007年11月新設
5	FEP270	カセット	冷温水	2007年11月新設
6	FEP270	カセット	冷温水	2007年11月新設
7	FEP270	カセット	冷温水	2007年11月新設
8	FEP270	カセット	冷温水	2007年11月新設
9	FEP270	カセット	冷温水	2007年11月新設

※ No.1～9 計9台 更新する

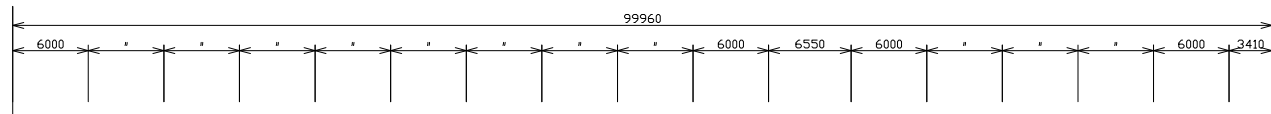


空気調和機 ACU-A, B 2台更新

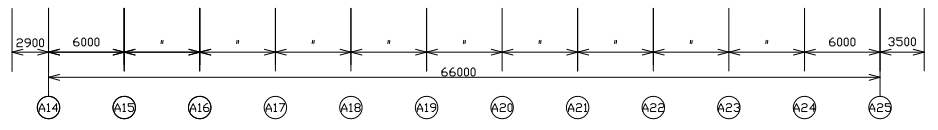
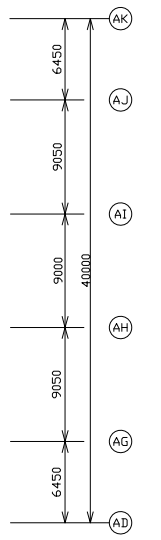
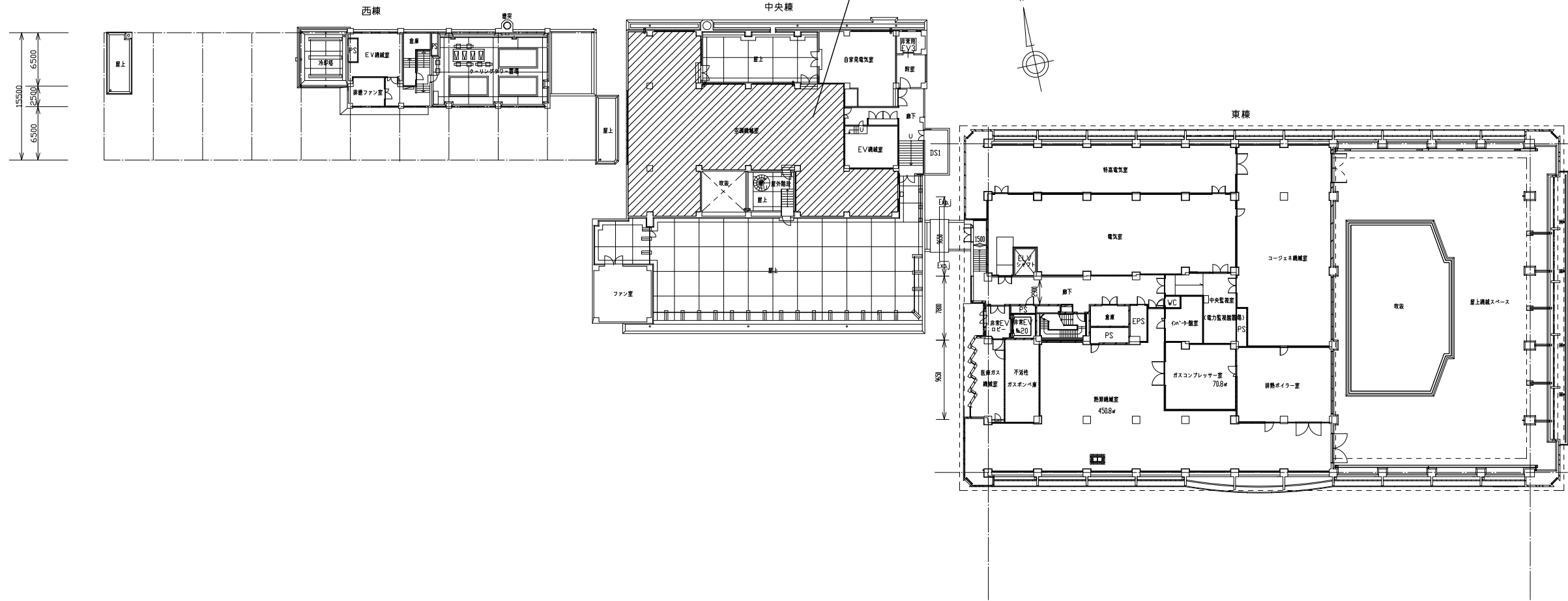


- 注：ACU-A, B更新と共に以下の項目を更新する。
- ・外気取入ファン
 - ・循環ファンユニット
 - ・定風量弁
 - ・フィルターユニット
 - ・消音器
 - ・自動制御（MD、2方弁及び自動制御機器類は更新とし、配線、配管及び手術室内にある情報パネルは、既設再利用とする。）

事業年度 平成31年度	地方独立行政法人 広島市立病院機構 本部事務局施設整備課	業務名 広島市民病院 中央棟水熱源パッケージ改修その他工事 実施設計及び監理業務	図番 M-005
図面名称 中央棟空気調和機改修工事 4階平面図		縮尺 1/300 (A1) 1/600 (A3)	



空気調和機 ACU-21~ACU-28 8台更新



事業年度 平成31年度	地方独立行政法人 広島市立病院機構 本部事務局施設整備課	業務名 広島市民病院 中央棟水熱源パッケージ改修その他工事 実施設計及び監理業務 図面名称 中央棟空気調和機改修工事 1 1階平面図	図番 M-006 縮尺 1/300 (A1) 1/600 (A3)
----------------	------------------------------------	---	---

