

広島市民病院 中央棟吸収式冷凍機改修その他工事 実施設計及び監理業務

業務概要

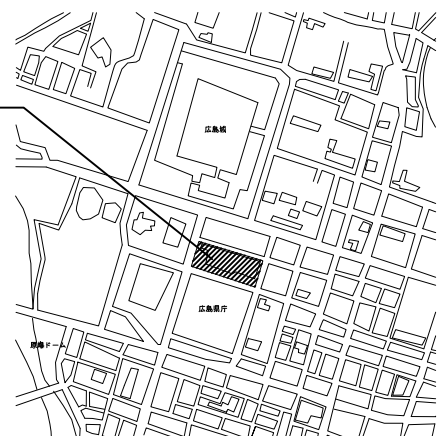
【実施設計業務】

- 1) 中央棟吸収式冷凍機改修工事
 - ・地下2階ガス焚き二重効用吸収式冷凍機 2台更新 (RB-1、RB-2)
(能力:100USRT相当/台)
- 2) 西棟チーリングユニット改修工事
 - ・11階屋上空冷ヒートポンプチラーユニット 2台更新 (RR-4、RR-6)
(能力:100HP相当/台)
 - ・11階屋上冷温水一次ポンプ 2台更新 (PCH-W3、PCH-W5)
(能力:542L/min × 1.5kW/台)

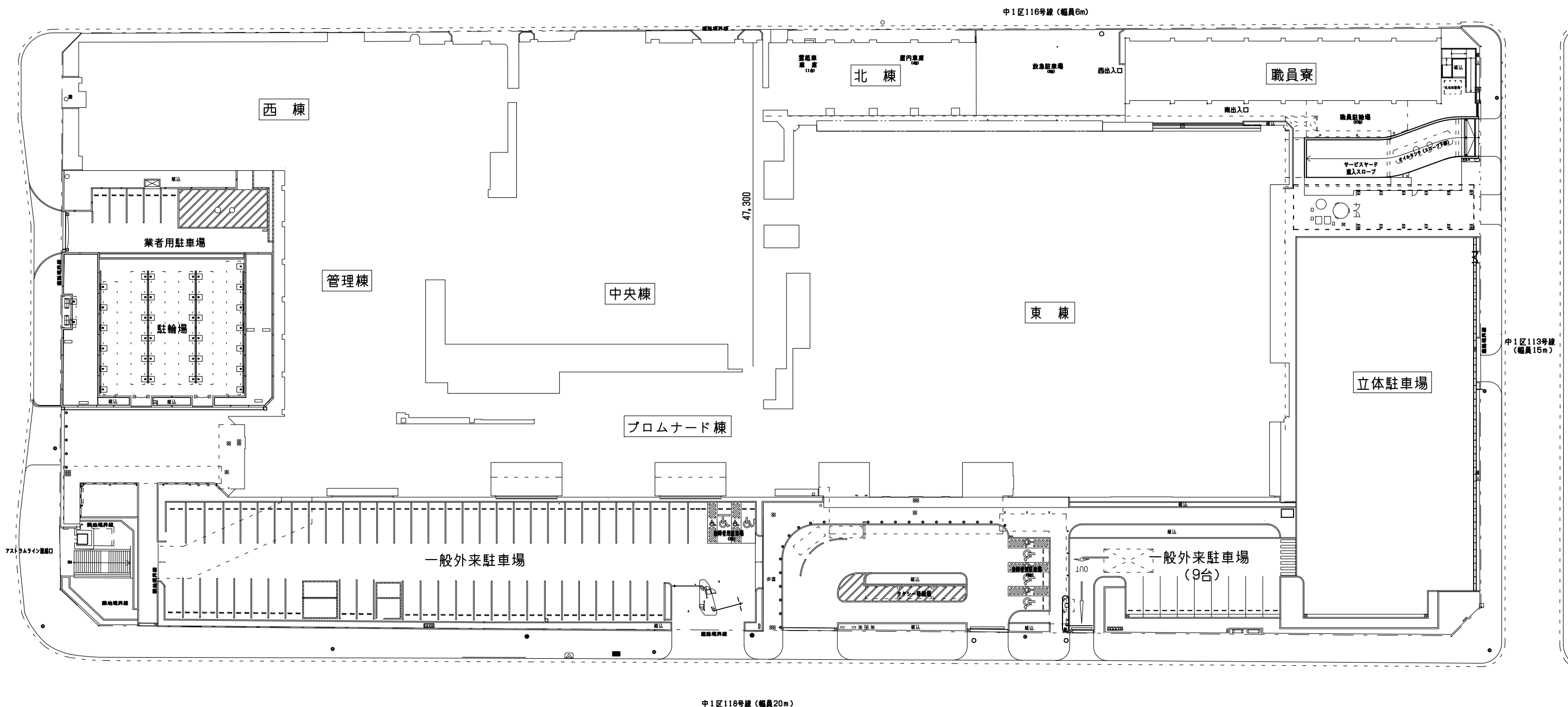
【監理業務】

左記設計業務に伴う監理業務一式

業務場所: 広島市民病院(中区基町)

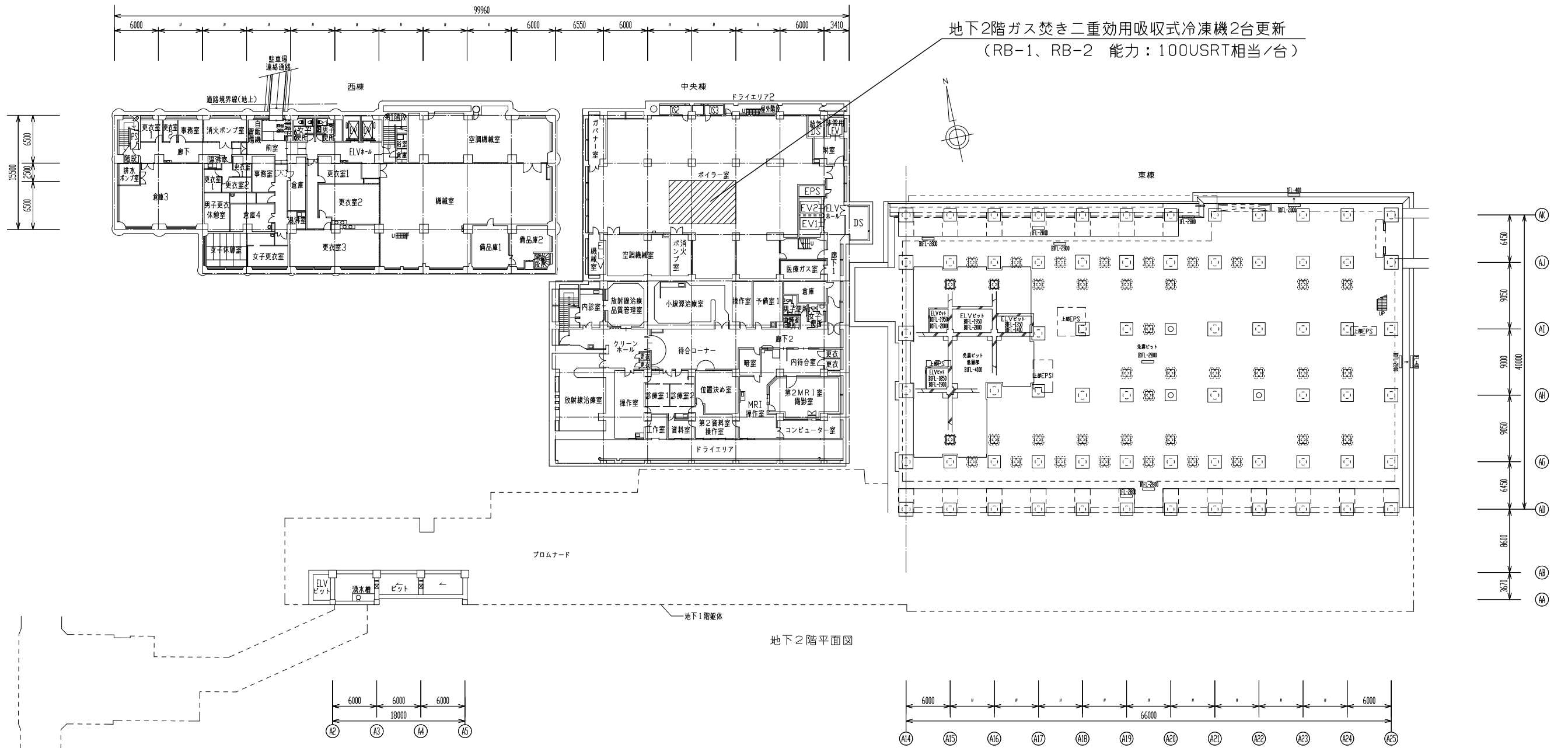


附近見取図



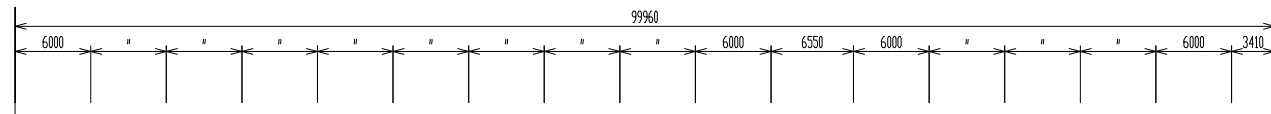
配置図

事業年度 令和元年	地方独立行政法人 広島市立病院機構 本部事務局施設整備課	業務名 広島市民病院 中央棟吸収式冷凍機改修その他工事 実施設計及び監理業務	図番 M-001
		図面名称 付近見取図・配置図	縮尺 1/300 (A1) 1/600 (A3)



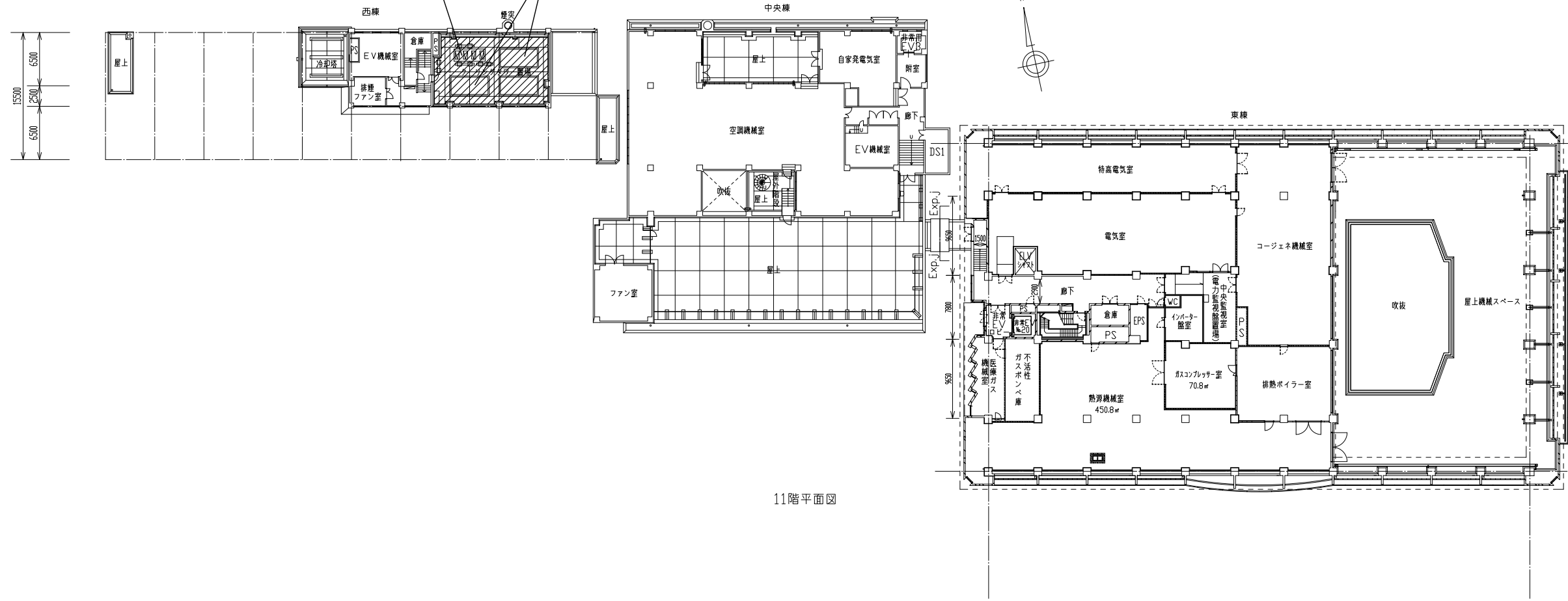
地下2階平面図

事業年度 令和元年	地方独立行政法人 広島市立病院機構 本部事務局施設整備課	業務名 広島市民病院 中央棟吸収式冷凍機改修その他工事 実施設計及び監理業務 図面名称 中央棟 吸収式冷凍機 地下2階平面図	図番 M-002 縮尺 1/300 (A1) 1/600 (A3)
--------------	------------------------------------	--	--

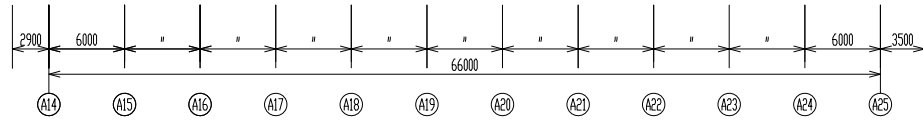
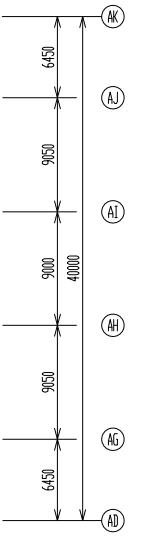


11階屋上冷温水一次ポンプ2台更新
(PCH-W3、PCH-W5 能力: 542L/min x 1.5kW/台)

11階屋上空冷ヒートポンプチャラーユニット2台更新
(RR-4、RR-6 能力: 100HP相当/台)



11階平面図



事業年度 令和元年	地方独立行政法人 広島市立病院機構 本部事務局施設整備課	業務名 広島市民病院 中央棟吸収式冷凍機改修その他工事 実施設計及び監理業務	図番 M-003
		図面名称 西棟 チャーリングユニット 11階平面図	縮尺 1/300 (A1) 1/600 (A3)