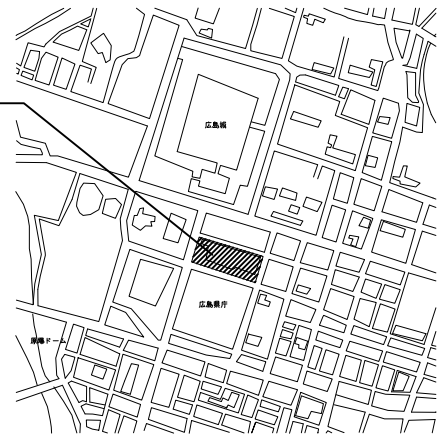


業務場所: 広島市民病院(中区基町)



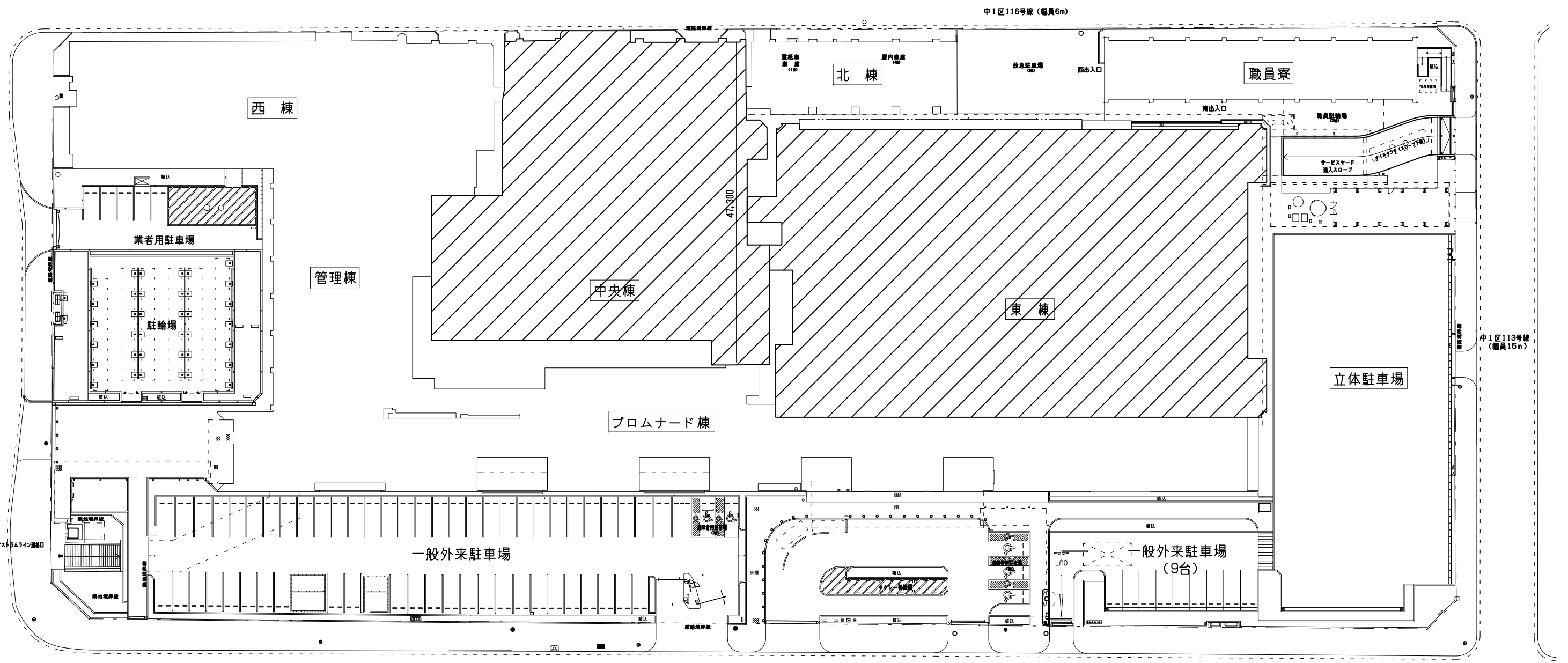
附近見取図

広島市民病院中央棟1階第1CT室外改修工事実施設計業務

業務概要

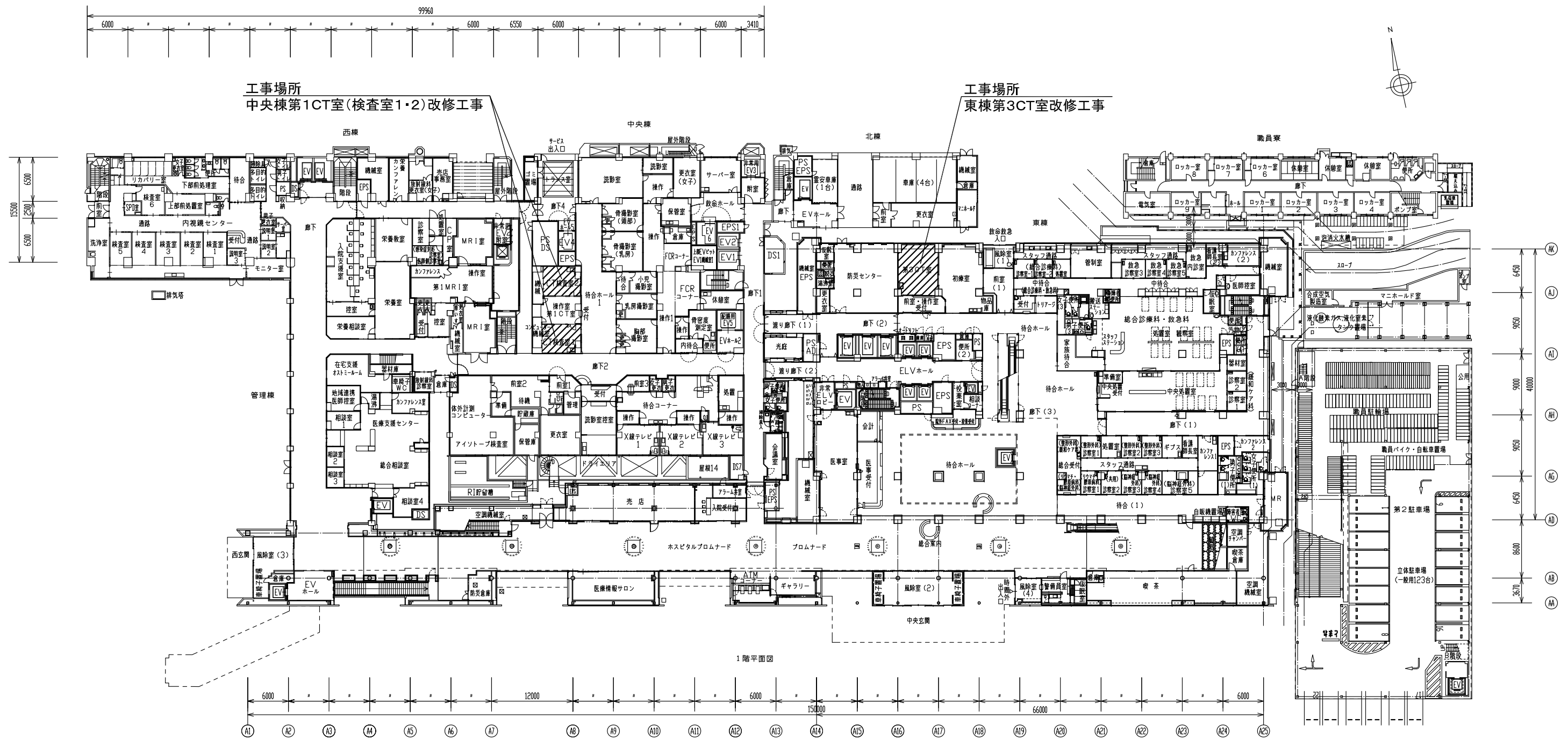
【実施設計】

- ・中央棟1階第1CT室(検査室1・2)改修工事に伴う実施設計業務(建築/意匠・電気設備・機械設備)
- ・東棟第3CT室改修工事に伴う実施設計業務(建築/意匠・電気設備・機械設備)



配置図

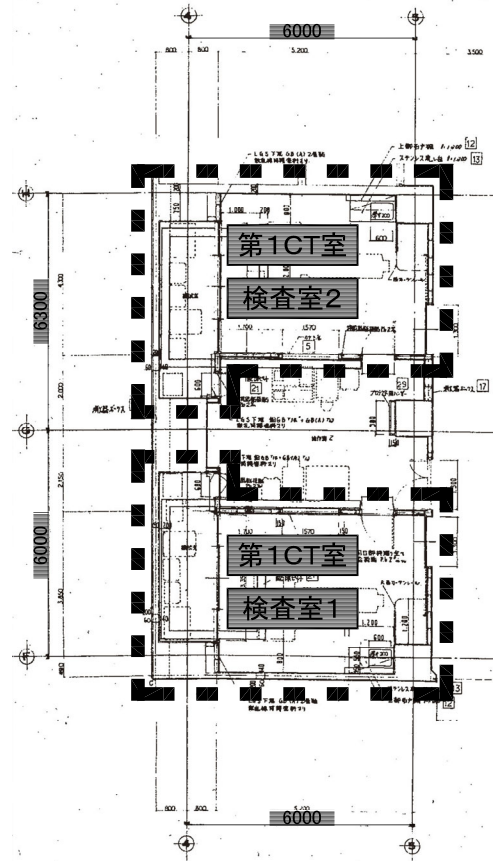
事業年度 令和元年度	地方独立行政法人 広島市立病院機構 本部事務局施設整備課	業務名 広島市民病院中央棟1階第1CT室外改修工事実施設計業務	図面名称 付近見取図・配置図	縮尺 1/300 (A1) 1/600 (A3)	図番 A-001
---------------	------------------------------------	------------------------------------	-------------------	--------------------------------	-------------

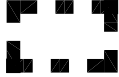


1階平面図

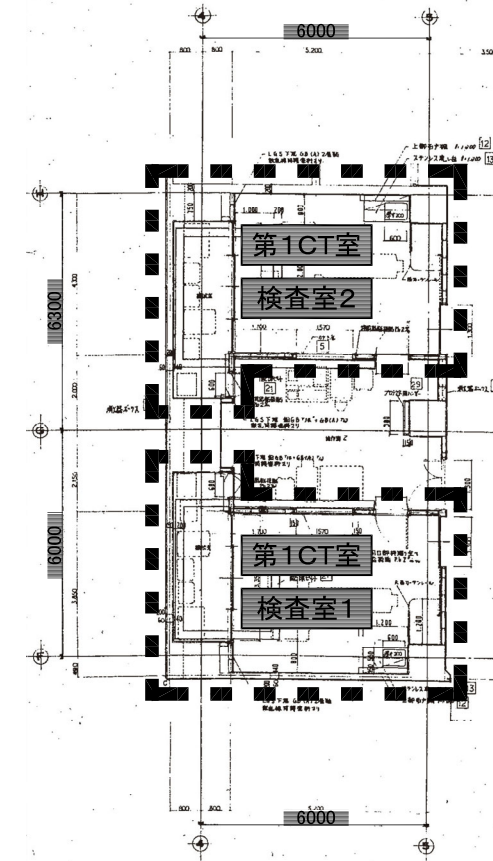
事業年度	令和元年度	地方独立行政法人 広島市立病院機構 本部事務局施設整備課	業務名	広島市民病院中央棟1階第1CT室外改修工事実施設計業務	図番	A-002
図面名称	1階平面図		縮尺	1/300 (A1) 1/600 (A3)		

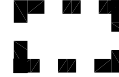
工事範囲平面図（改修前）



 : 工事範囲を示す

工事範囲平面図（改修後）



 : 工事範囲を示す

工事概要

【工事内容】

建築工事

1. 第1CT検査室の改修
2. 壁面の遮蔽が不足している壁の鉛ボードの仕様向上
3. 建具(窓・扉)についても遮蔽が不足しているため更新

電気設備工事

1. 鉛ボード張替えに伴うコンセント等撤去・復旧
2. CT入替による電圧及び容量変更に伴う電源工事

機械設備工事

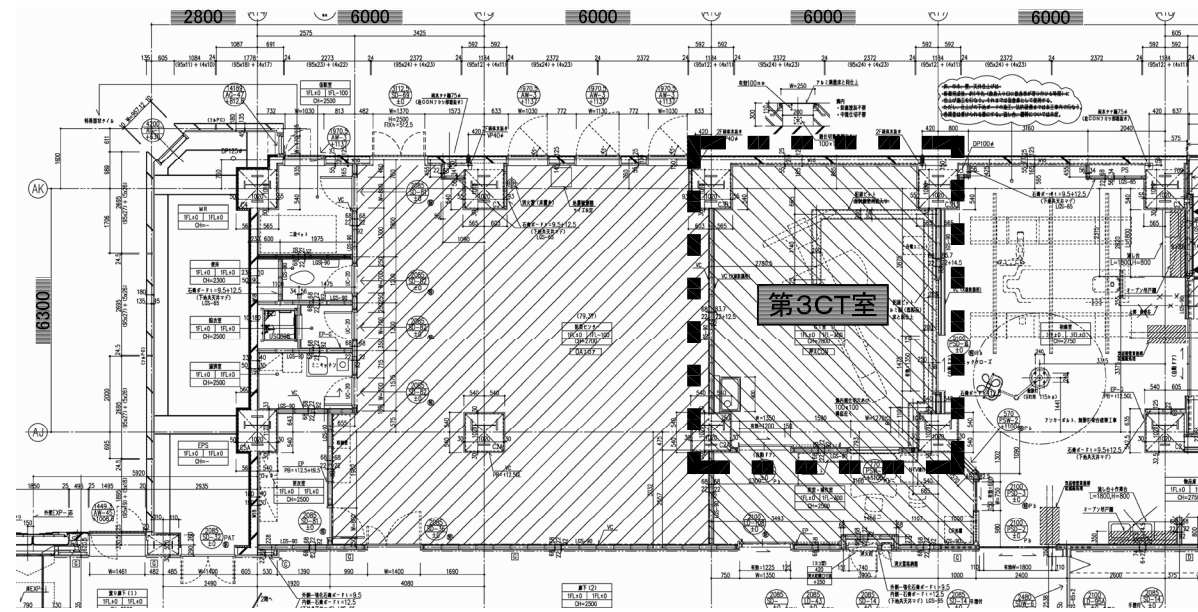
1. 水冷パッケージ空調機1台更新
2. 鉛ボード張替えに伴う洗面台撤去・再取付

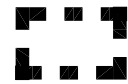
【特記事項】

各CT検査室1室毎に閉鎖改修することとし、他のCT検査室は診療業務を行えること

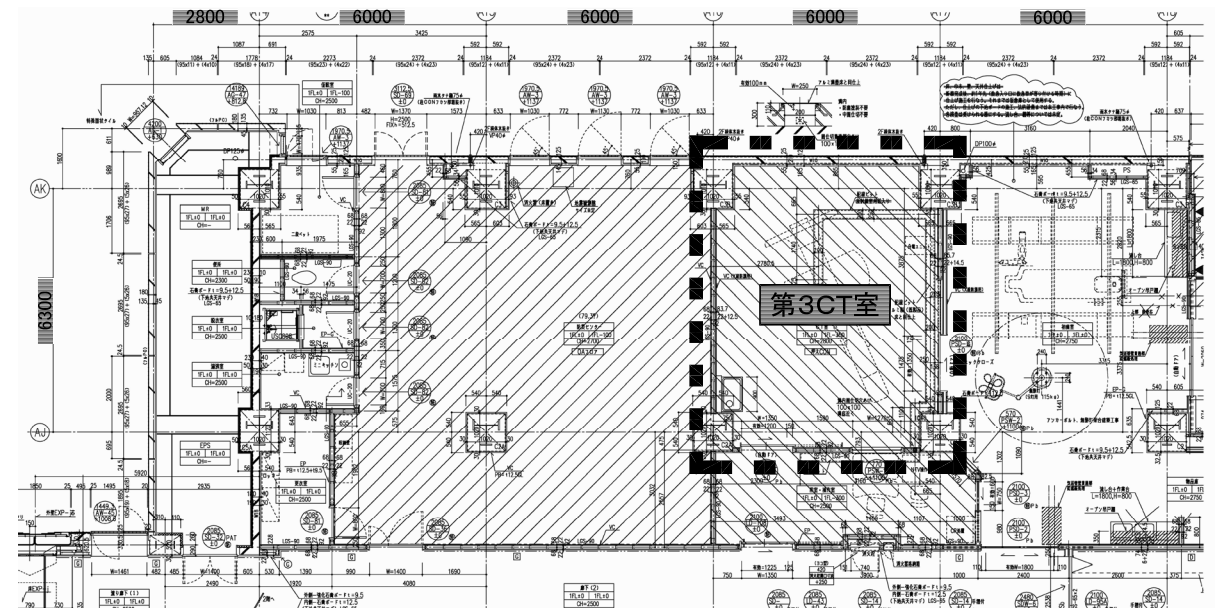
事業年度	令和元年度	地方独立行政法人 広島市立病院機構 本部事務局施設整備課	業務名	広島市民病院中央棟 1階第1CT室外改修工事実施設計業務	図番	A-003
図面名称	中央棟 1階平面図	縮尺	1/100 (A1) 1/200 (A3)			

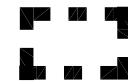
工事範囲平面図（改修前）



 : 工事範囲を示す

工事範囲平面図（改修後）



 : 工事範囲を示す

工事概要

【工事内容】

建築工事

1. 第3CT室の改修
2. 壁面の遮蔽が不足している壁の鉛ボードの仕様向上
3. 建具(窓・扉)についても遮蔽が不足しているため更新

電気設備工事

1. 鉛ボード張替えに伴うコンセント等撤去・復旧
2. CT入替による電圧及び容量変更に伴う電源工事

機械設備工事

1. 水冷パッケージ空調機1台更新
2. 鉛ボード張替えに伴う洗面台撤去・再取付

【特記事項】

各CT検査室1室毎に閉鎖改修することとし、他のCT検査室は診療業務を行えること

事業年度	令和元年度	地方独立行政法人 広島市立病院機構 本部事務局施設整備課	業務名	広島市民病院中央棟 1階第1CT室外改修工事実施設計業務	図番	A-004
図面名称	東棟 1階平面図	縮尺	1/100 (A1) 1/200 (A3)			