

広島市民病院 中央棟炉筒煙管ボイラー改修工事 実施設計及び監理業務

業務概要

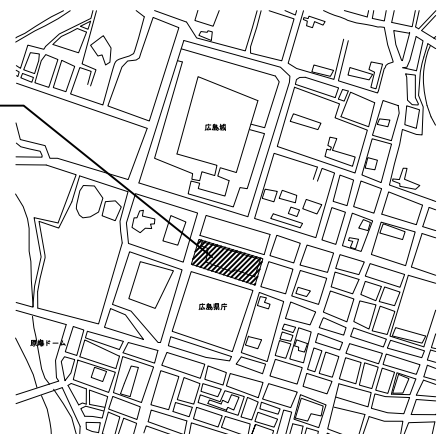
【実施設計業務】

地下2階炉筒煙管ボイラー 2台更新

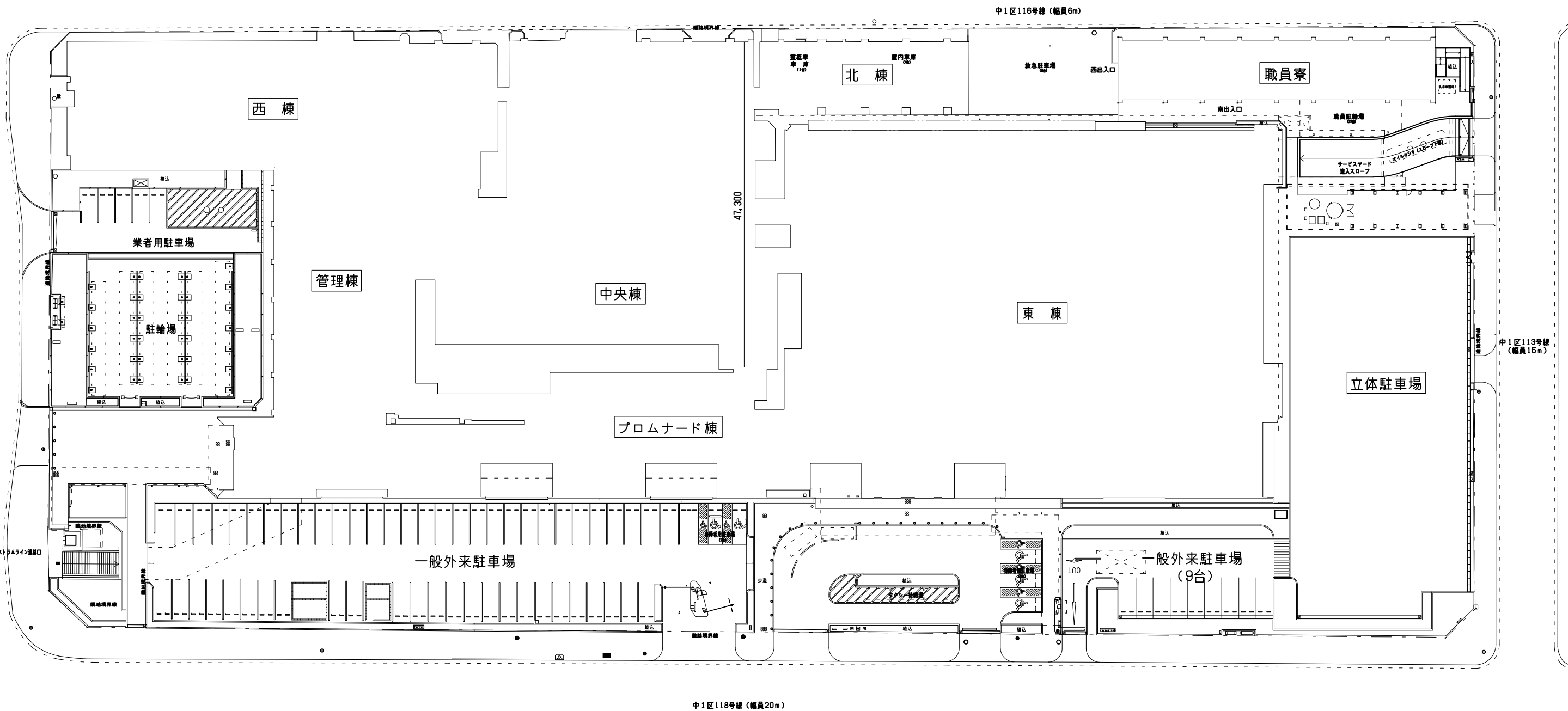
【監理業務】

上記設計業務に伴う監理業務一式

業務場所：広島市民病院(中区基町)

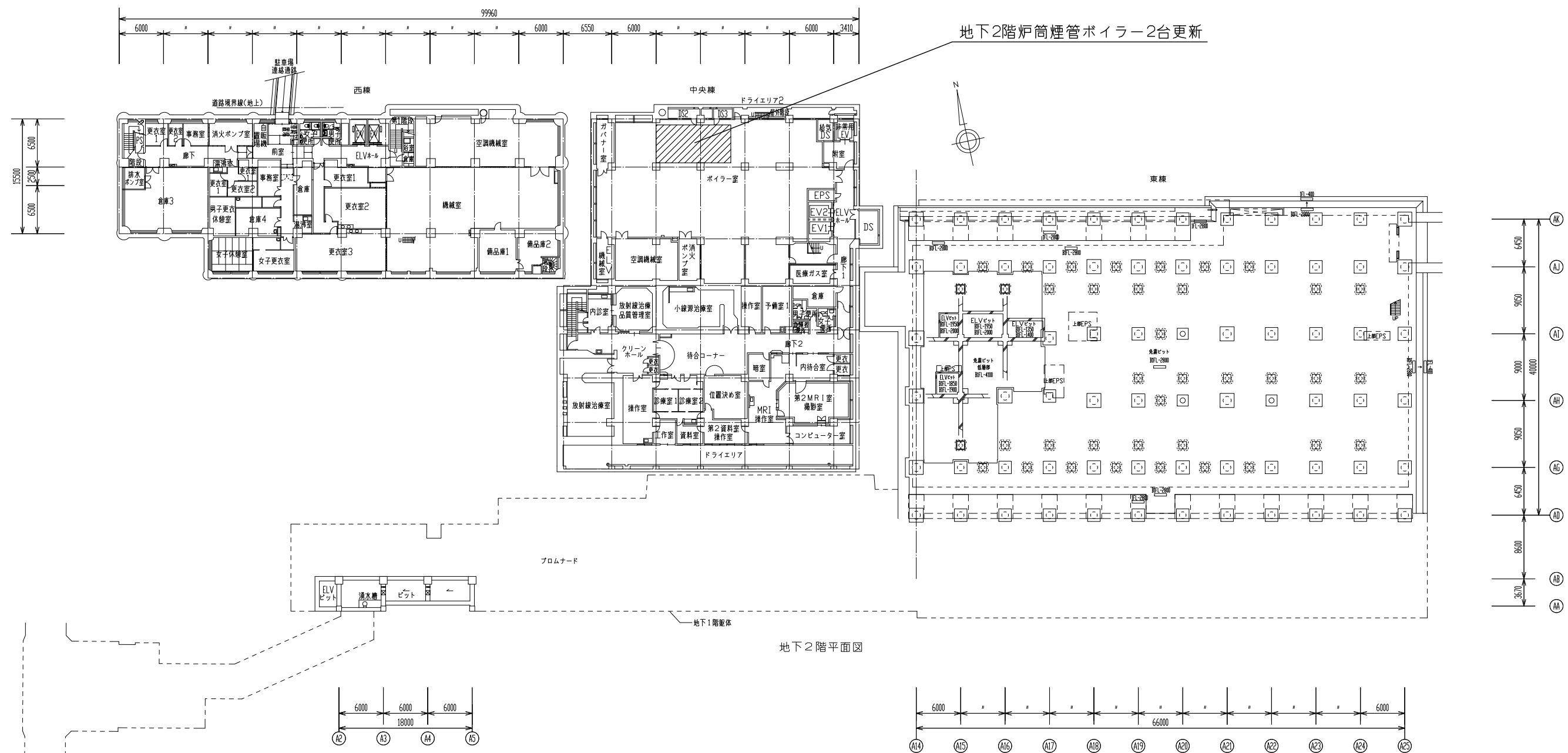


附近見取図



配置図

事業年度 令和2年	地方独立行政法人 広島市立病院機構 本部事務局施設整備課	業務名 広島市民病院 中央棟炉筒煙管ボイラー改修工事 実施設計及び監理業務	図番 M-001
		図面名称 付近見取図・配置図	縮尺 1/300 (A1) 1/600 (A3)



地下2階平面図

事業年度 令和2年	地方独立行政法人 広島市立病院機構 本部事務局施設整備課	業務名 広島市民病院 中央棟炉筒煙管ボイラー改修工事 実施設計及び監理業務 図面名称 中央棟 地下2階平面図	図番 M-002 縮尺 1/300 (A1) 1/600 (A3)
--------------	------------------------------------	--------------------------------------------------------------	--------------------------------------------