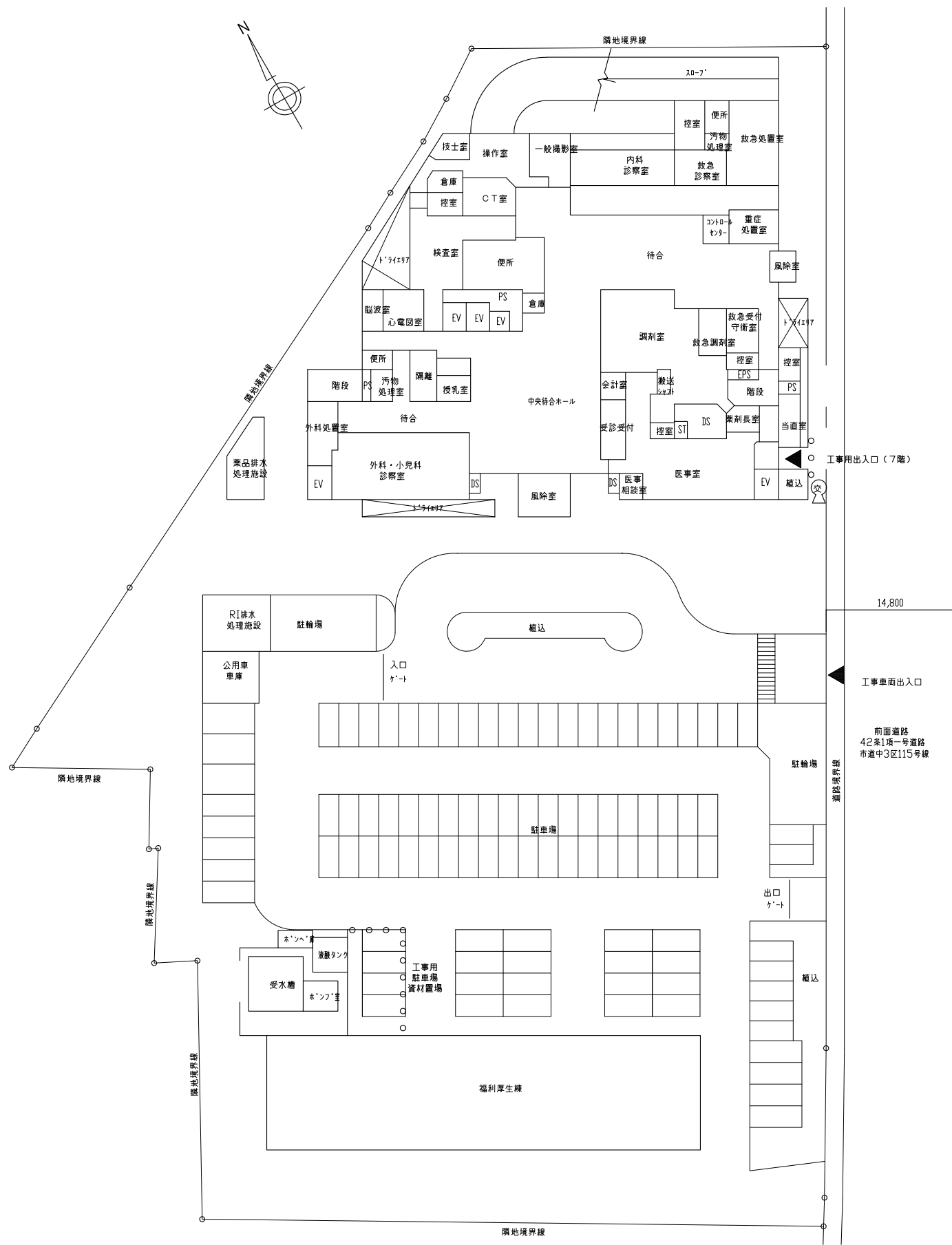
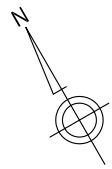


付近見取図
工事場所
中区舟入幸町
(広島市立舟入市民病院)



配置図

舟入市民病院本館2階改修工事 実施設計及び監理業務

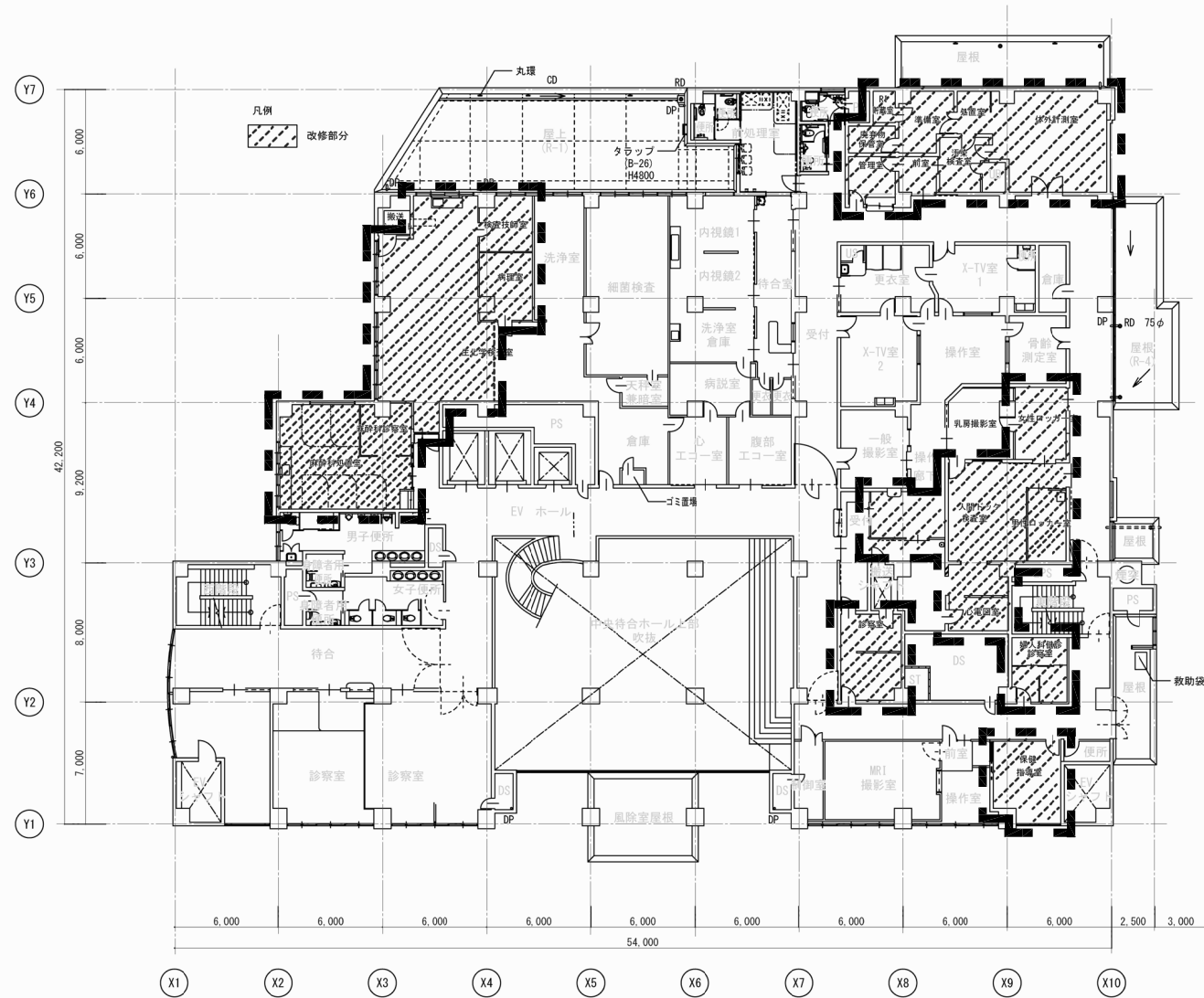
業務概要

【実施設計及び監理業務】

- ・ 本館2階改修工事に伴う実施設計及び監理業務(建築/意匠・電気設備・機械設備)

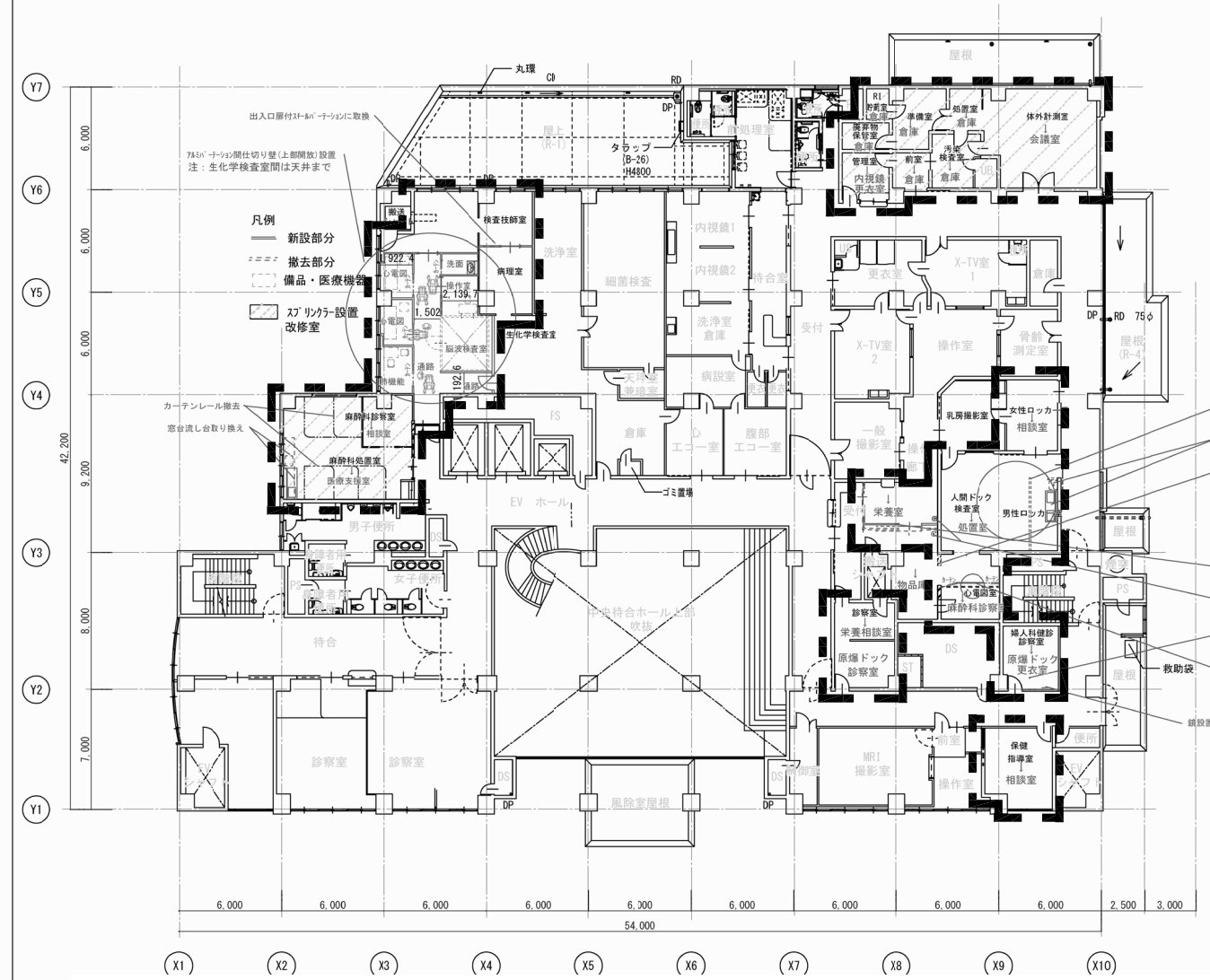
事業年度 令和2年度	地方独立行政法人 広島市立病院機構 本部事務局施設整備課	業務名 舟入市民病院本館2階改修工事 実施設計及び監理業務	図番 A-001
		図面名称 付近見取図・配置図	縮尺 1/300 (A1) 1/600 (A3)

2階平面図/工事範囲平面図(改修前)



⌚ : 工事範囲を示す

2階平面図/工事範囲平面図(改修後)



⌚ : 工事範囲を示す

工事概要

【工事内容】

建築工事

1. 旧人間ドック諸室を原爆ドック、麻酔科診察室、栄養室他に改修する
2. 旧RI施設を会議室、倉庫、内視鏡更衣室に用途変更する
スプリンクラー設備設置に伴う天井改修
3. 生化学検査室の一部を生理検査室(心電図、脳波検査室、洗面、肺機能)に改修する
各室は、パーティションでの間仕切壁とし、検査技師室と病理室間の間仕切壁には、
出入口扉付とする
4. 旧麻酔科処置室、診察室を医療支援室、相談室に改修する
スプリンクラー設備設置に伴う天井改修
5. 室名変更に伴う誘導・案内サイン及び室名サインの変更

(別途工事)

1. 家具、什器、カーテン工事
2. 脳波検査室のシールドルームユニット工事

電気設備工事

1. 室内壁撤去に伴うコンセント、スイッチ類の移設
2. 天井撤去復旧に伴う照明器具更新
3. 空調関連電源工事
4. 間仕切壁等の設置による火災報知器改修
5. 室名変更に伴う中央監視設備の改修
6. シールドルーム関連工事(電源及び防災設備)

機械設備工事

1. 旧RI施設部分の用途変更に伴うスプリンクラー設備の追加設置
2. 旧麻酔科処置室、診察室の用途変更に伴うスプリンクラー設備の追加設置
3. 改修室の流し台及び手洗い設備の改修

事業年度	地方独立行政法人 広島市立病院機構 本部事務局施設整備課	業務名	舟入市民病院本館2階改修工事 実施設計及び監理業務	図番	A-002
令和2年度		図面名称	2階平面図	縮尺	1/200 (A1) 1/400 (A3)