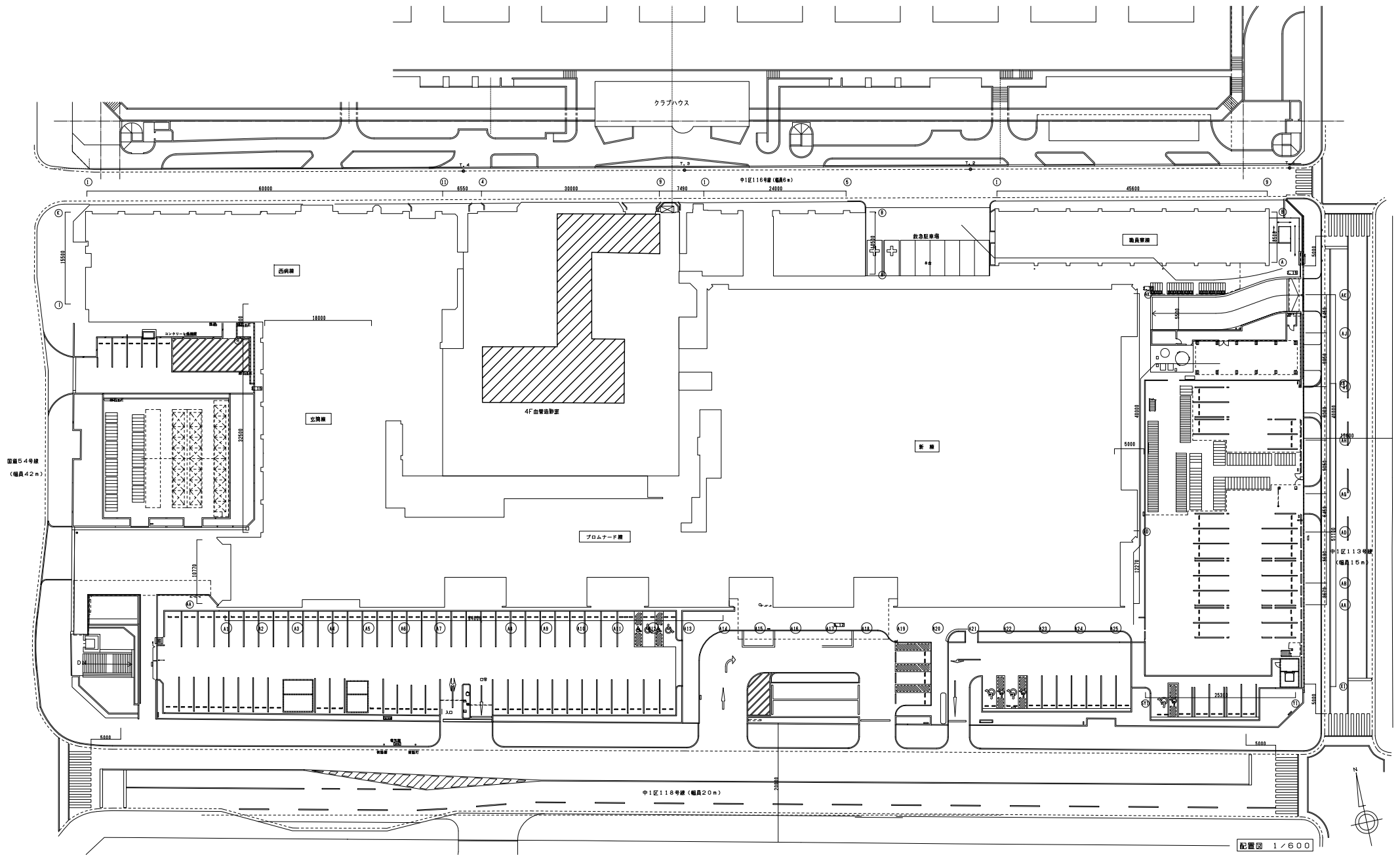
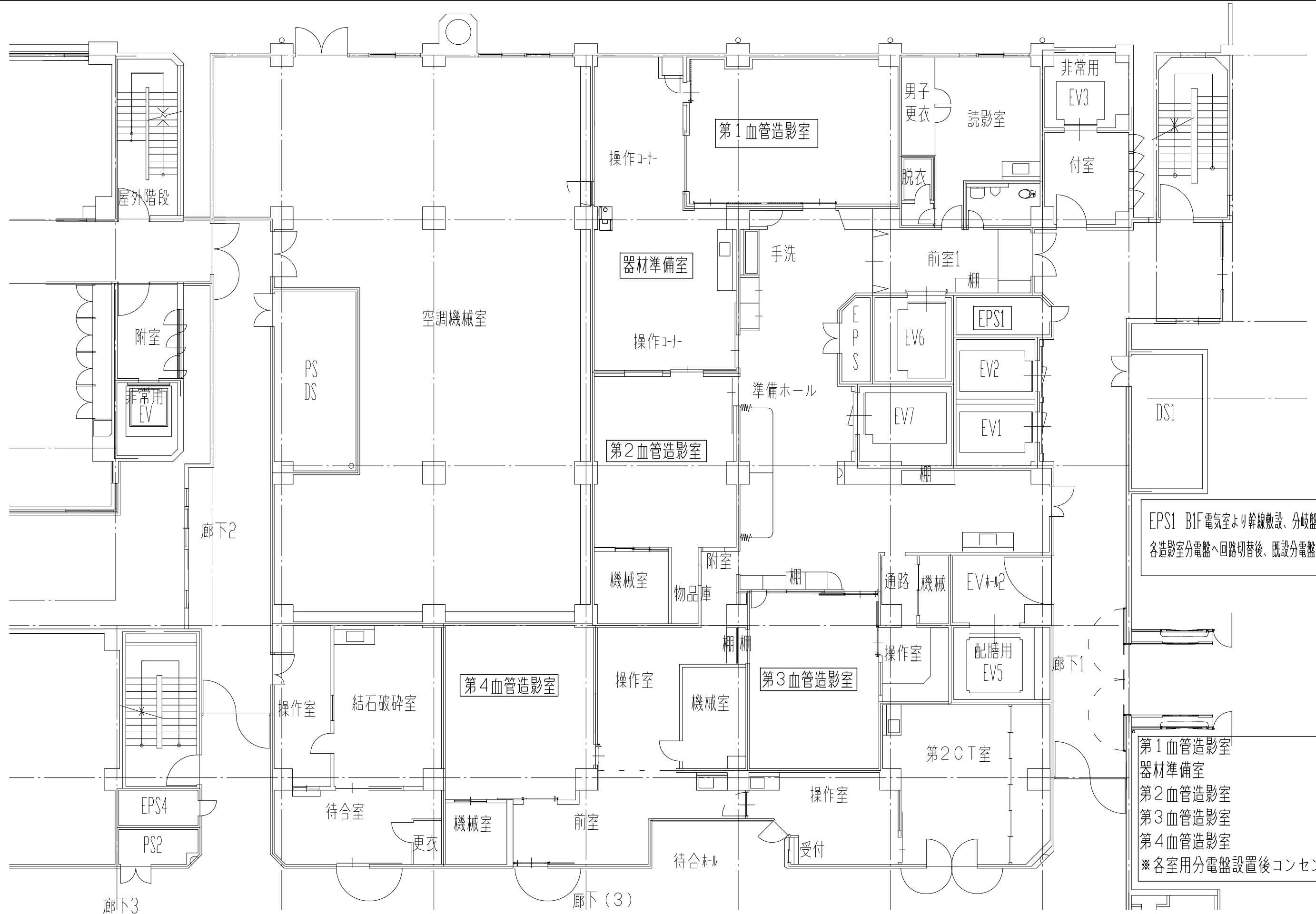


- 本設計監理業務は、広島市民病院の中央棟4階血管造影室電源改修工事とする。
1. B1F電気室より4階までの幹線ケーブルの敷設及び分岐盤の設置
 2. 造影室用分電盤約5面の設置
 3. 造影室内でのコンセント設置（既設コンセント回路を新分電盤からの送りに切替）
 4. 既設コンセントの撤去及びプレート処理



事業年度	令和3年度	地方独立行政法人 広島市立病院機構 本部事務局施設整備課	建築士登録番号・氏名 一級建築士 第 号	設計	工事名 広島市民病院中央棟4階血管造影室電源改修工事	図番 E-01
着工	..				図面名称 付近見取図・工事概要・配置図	縮尺 1/600(A2) 1/846(A3)
完成	..					



EPS1 B1F 電気室より幹線敷設、分岐盤設置
各造影室分電盤へ回路切替後、既設分電盤回路切り離し

第1血管造影室
器材準備室
第2血管造影室
第3血管造影室
第4血管造影室
※各室用分電盤設置後コンセント切替

事業年度	令和2年度	地方独立行政法人 広島市立病院機構 本部事務局施設整備課	建築士登録番号・氏名 一級建築士	設計	工事名 広島市民病院中央棟4階血管造影室電源改修工事	図番 E-02
着工					図面名称 中央棟4階平面図	縮尺 1/100(A2) 1/141(A3)
完成						