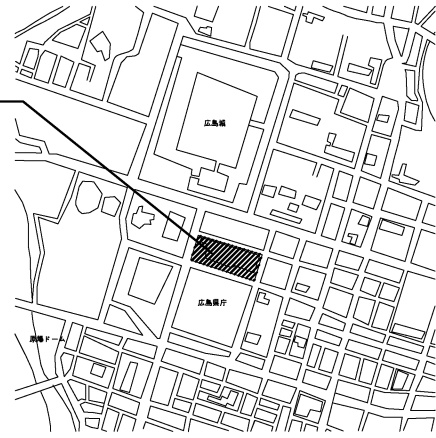


業務場所: 広島市民病院(中区基町)



附近見取図

# 広島市民病院西棟1階空冷ヒートポンプパッケージ改修その他工事実施設計及び監理業務

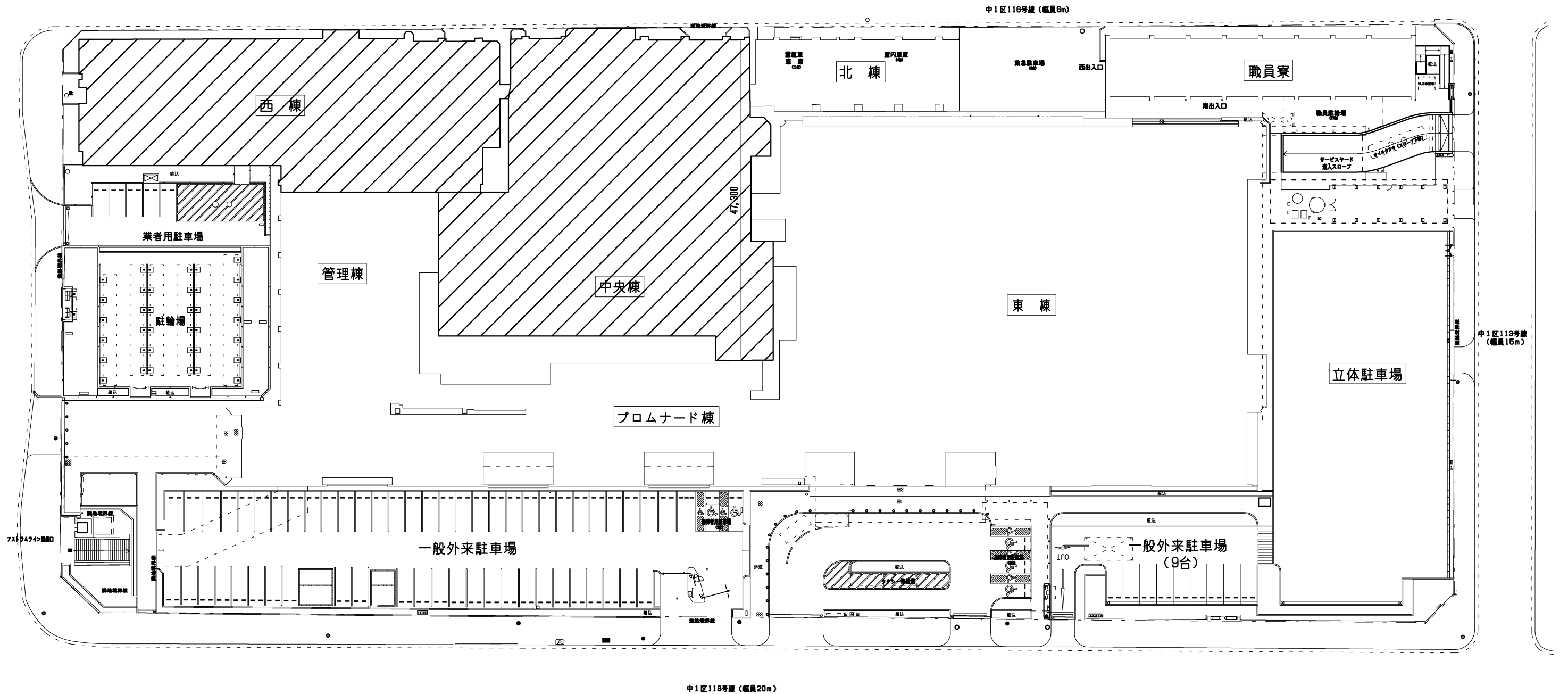
## 業務概要

### 【実施設計業務】

- ・ 西棟1・2階空冷ヒートポンプパッケージ改修工事
- ・ 中央棟RI排水処理設備改修工事
- ・ 中央棟2階既消毒作業室空調改修工事
- ・ 中央棟9階電話交換機室空調改修工事

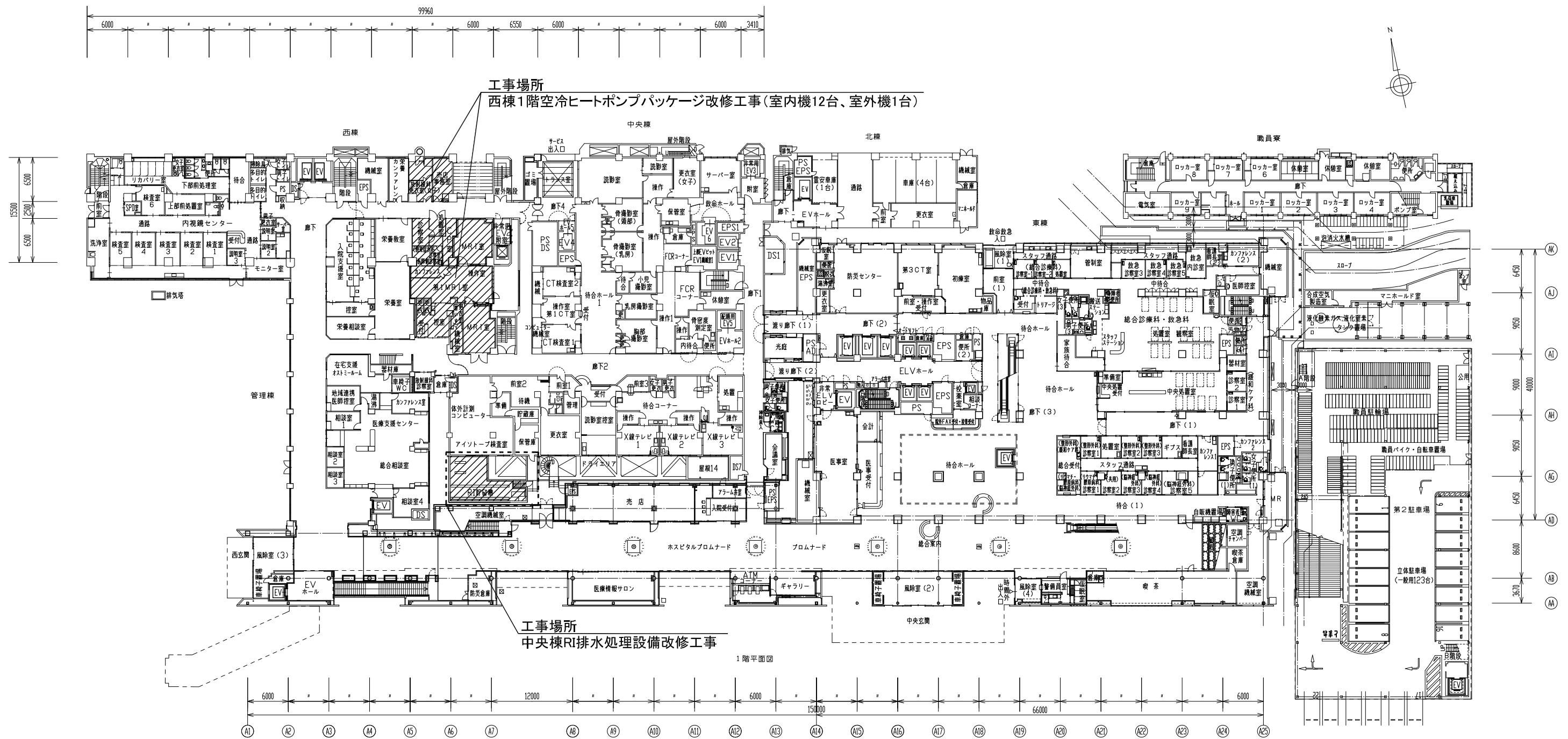
### 【監理業務】

- ・ 西棟1・2階空冷ヒートポンプパッケージ改修工事
- ・ 中央棟RI排水処理設備改修工事
- ・ 中央棟9階電話交換機室空調改修工事



配置図

事業年度 令和3年度	地方独立行政法人 広島市立病院機構 本部事務局施設整備課	業務名 広島市民病院西棟1階空冷ヒートポンプパッケージ改修その他工事実施設計及び監理業務	図番 M-001
		図面名称 付近見取図・配置図	縮尺 1/300 (A1) 1/600 (A3)



工事場所  
西棟1階空冷ヒートポンプパッケージ改修工事(室内機12台、室外機1台)

工事場所  
中央棟RI排水処理設備改修工事

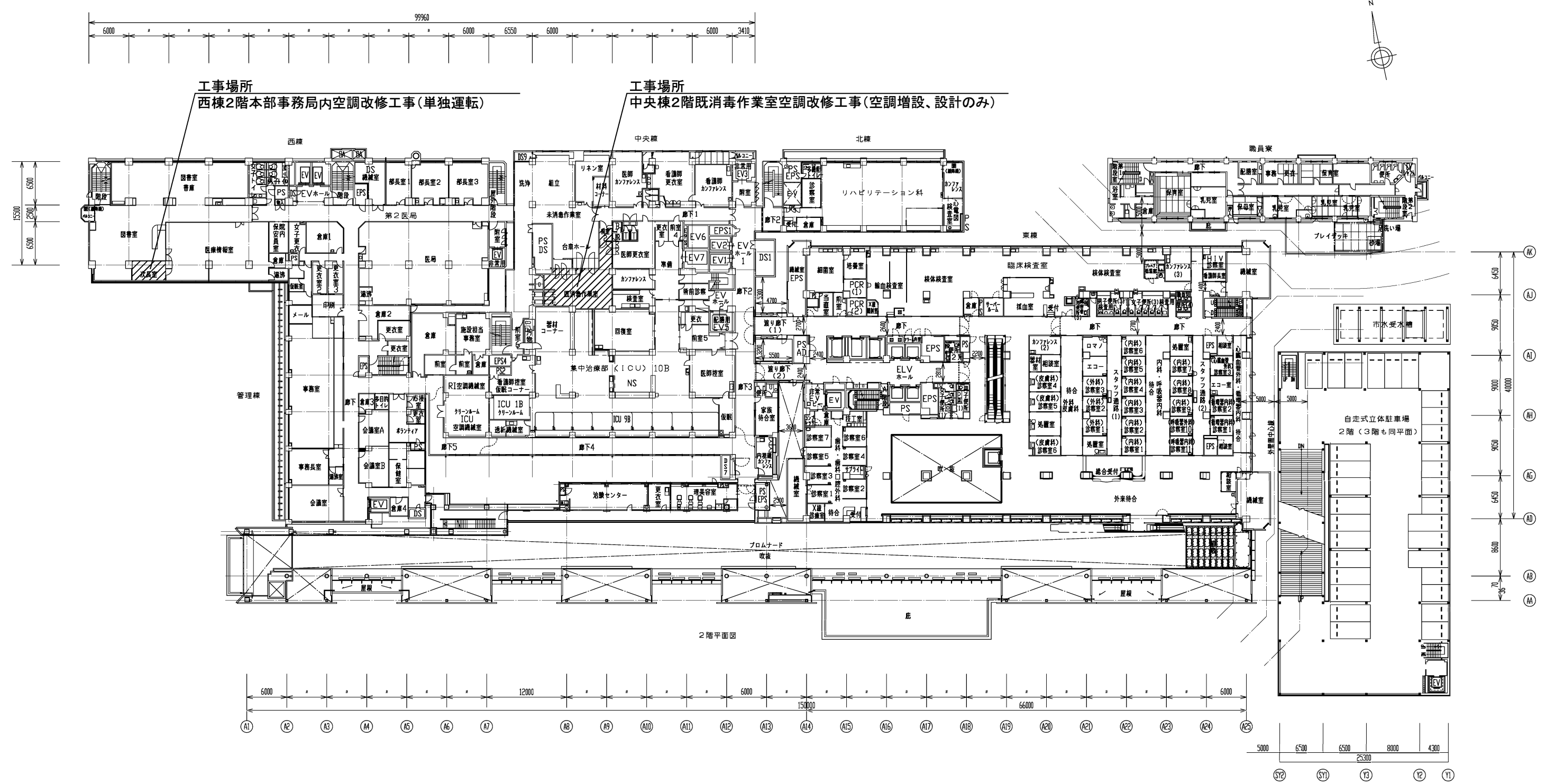
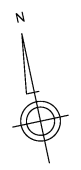
1階平面図

事業年度 令和3年度	地方独立行政法人 広島市立病院機構 本部事務局施設整備課	業務名 広島市民病院西棟1階空冷ヒートポンプパッケージ改修その他工事実施設計及び監理業務	図番 M-002
		図面名称 1階平面図	縮尺 1/300 (A1) 1/600 (A3)

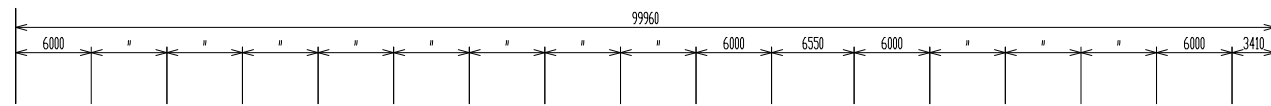
機器リスト(3)

機器番号	機器名称	仕様	電動機		台数	設置場所	備考	
			φ-V	kW				
FC0-4	ファンコイルユニット	型式 天吊カセット2方向吹出形 冷房能力 3.6kW (顕熱 2.82kW) 暖房能力 3.9kW 冷温水量 7.0 / min 送風機 付属品	1-100	0.10	25	地下2階 更衣室3x2 1階 理学・作業療法室x8、カンファレンス 5階 休診室・カンファレンス 6階 休診室・カンファレンス、休診室・カンファレンス 7階 休診室・カンファレンス 8階 休診室・カンファレンス、相談室(OA接続口25台のうち7台) 9階 休診室・カンファレンス、相談室2B、1Bx4、審判室	型番-CSR-CX42	
FC0-6	ファンコイルユニット	型式 天吊カセット2方向吹出形 冷房能力 4.8kW (顕熱 3.72kW) 暖房能力 5.1kW 冷温水量 9.0 / min 送風機 付属品	1-100	0.11	28	地下2階 男子更衣休診室 1階 休診、歯科検診室、物理療法室、栄養相談室、エントランスx4 2階 倉庫x9 3階 廊下x2 4階 NS更衣室x8 (OA接続口26台のうち3台)	型番-CSR-CX62	
FC0-8	ファンコイルユニット	型式 天吊カセット2方向吹出形 冷房能力 6.6kW (顕熱 4.96kW) 暖房能力 7.1kW 冷温水量 12.1 / min 送風機 付属品	1-100	0.17	2	地下2階 女子更衣休診室 1階 診察室 (OA接続口2台のうち1台)	型番-CSR-CX83	
FC04-6	ファンコイルユニット	型式 天吊カセット4方向吹出形 冷房能力 4.9kW (顕熱 4.42kW) 暖房能力 5.1kW 冷温水量 11.1 / min 送風機 付属品	1-100	0.15	19	5階 観察室3B、4B x 4 6階 4B x 4 7階 4B x 2 8階 4B x 4 9階 4B x 4	型番-OT-82H	
FC04-8	ファンコイルユニット	型式 天吊カセット4方向吹出形 冷房能力 6.6kW (顕熱 5.12kW) 暖房能力 7.2kW 冷温水量 12.7 / min 送風機 付属品	1-100	0.18	7	5階 デイルーム 6階 デイルームx2 7階 デイルーム 8階 デイルーム 9階 デイルーム、観察室3B	型番-OT-102H	
ファンコイルユニット(ヒートポンプ併用)		1. 冷温水入口温度 冷水 7℃~15℃ 温水 45℃。 2. ファンコイル運転条件 夏期 DB 26℃ RH 50% 冬期 DB 22℃ 3. フィルターは ロングライフ形(除去仕様)。又100%予備を付属。 4. リモコンスイッチは 自動制御工事へ支給。 5. 電動弁付属(制御込)。 6. ファンコイル弁(ボール弁)x2を付属。 7. Lon Works通信用アダプターを付属。						日本ビーマック(株)
HF02-2	ファンコイルユニット(ヒートポンプ併用)	型式 天吊カセット2方向吹出形 冷房能力 6.6kW (FCU 2.43kW + HP 3.17kW) 暖房能力 7.9kW (FCU 3.70kW + HP 4.20kW) 冷温水量 9.1 / min 送風機 付属品	1-200	1.42	19	1階 相談室2x3、調理実習室x2、事務室1x2、相談室1 (OA接続口19台のうち6台) 5階 ナースステーションx2 6階 ナースステーションx2 7階 ナースステーションx2 8階 ナースステーションx2 9階 ナースステーションx3	G回路(ナースステーション) 型番-FBP-395K	
冷温水コイルユニット 共通事項		1. 冷温水入口温度 冷水 7℃~15℃ 温水 45℃(大温差) 2. コイル透過速度は、3.0m/s以下。 3. 外気条件 夏期 DB 34.6℃ RH 57.8% 4. 室内条件 夏期 DB 26℃ 5. ドレンパンはステンレス鋼製。 6. コイルファンは防食処理。 7. RC基礎は建築工事。 8. 内部配管はSUS304。						新晃工業(株)
OU-1	冷温水コイルユニット (B1階 病室倉庫外気導入系統)	型式 床置き型コイルユニット 透過流量 2.70Q/h 静圧損失 207Pa 冷房能力 33.90kW 暖房能力 kW 冷水量 61.1 / min 温水量 6.1 / min 送風機 付属品					B1階 病室倉庫1	型番-W21-612x475-HF
クリーンファンユニット 共通事項		1. HEPA高圧濾過、DOP99.97%以上、プレフィルター付(HEPA、プレフィルタリング) 2. 冷温水入口温度 冷水 7℃、温水 45℃ 3. コイル運転条件 夏期 DB 26℃ RH50% 冬期 DB 22℃ 4. ドレンパンはステンレス鋼製(防食仕様)とする。 5. 電気圧スイッチ(自動制御工事からの支給品)の取付手順を見込むこと。 6. 吸込みサーモ(自動制御工事からの支給品)の取付手順を見込むこと。						日本エアフィルター(株)
CFV-1	クリーンファンユニット	型式 扇葉式吸出口 冷房能力 1.9kW 暖房能力 2.3kW 冷温水量 4.0 / min 送風機 900 / h 付属品 吸出口、外気ダクト接続フランジ	1-200	0.2	4	7階 1B 観察室	G回路 (OA接続口4台のうち4台) 型番-S-FC-15R-S	
CFV-2	クリーンファンユニット	型式 扇葉式吸出口 冷房能力 5.9kW 暖房能力 5.6kW 冷温水量 11.1 / min 送風機 1,800 / h 付属品 吸出口、外気ダクト接続フランジ	1-200	0.2:2	8	3階 準備室 前室 器具室 リカバリー前室 リカバリー8B 7階 前室	G回路 (OA接続口8台のうち5台) 型番-S-FC-30R-S	

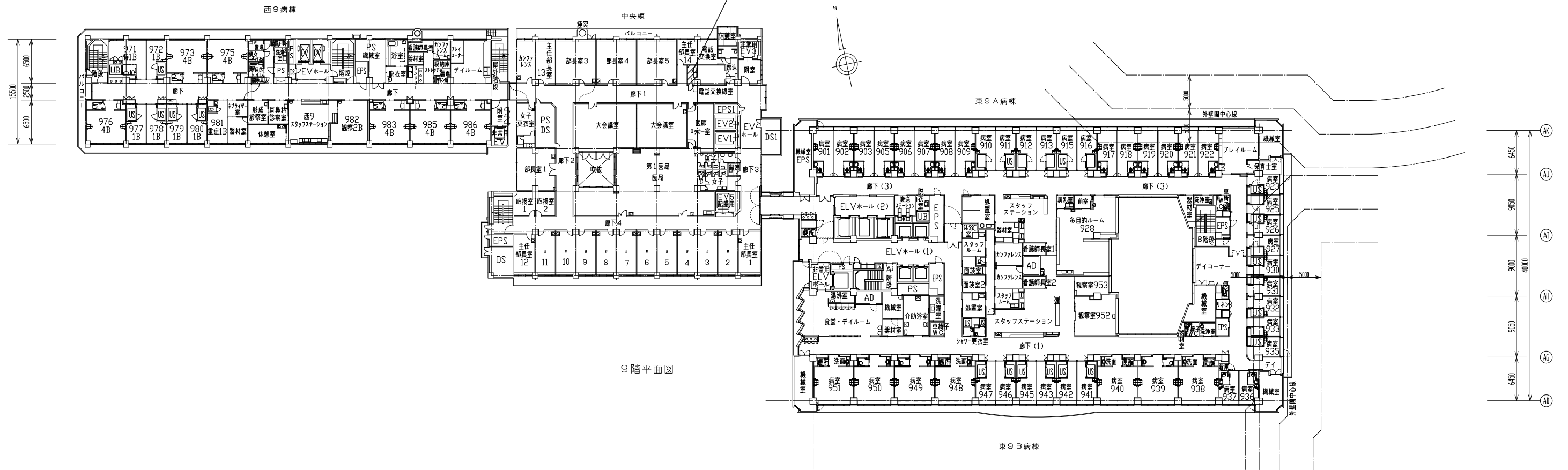
機器番号	機器名称	仕様	電動機		台数	設置場所	備考
			φ-V	kW			
更新機器							
ACPW-W1	空冷ヒートポンプパッケージ (冷暖同時ビル用マルチ)	型式 扇葉式(20HP) 冷房能力 66.0kW 暖房能力 63.0kW 圧縮機 送風機 付属品	3-200	(2.7+4.5)x2	1	3階 室外設置場	RC基礎(建築工事) G回路
ACPW-W1-1	空冷ヒートポンプパッケージ (冷暖同時ビル用マルチ)	型式 天吊カセット2方向吹出形 冷房能力 2.2kW 暖房能力 2.5kW 送風機 付属品	1-200	0.08	3	1階 放射線科産直 相談室1 相談室2	型番-RSEYP680M G回路
ACPW-W1-2	空冷ヒートポンプパッケージ (冷暖同時ビル用マルチ)	型式 天吊カセット2方向吹出形 冷房能力 2.6kW 暖房能力 3.2kW 送風機 付属品	1-200	0.08	2	1階 看護部定 操作室	型番-FXYCP22M G回路
ACPW-W1-3	空冷ヒートポンプパッケージ (冷暖同時ビル用マルチ)	型式 天吊カセット2方向吹出形 冷房能力 4.5kW 暖房能力 5.0kW 送風機 付属品	1-200	0.12	3	1階 カンファレンス-2 総合相談室	(OA接続口2台) 型番-FXYCP28M G回路
ACPW-W1-4	空冷ヒートポンプパッケージ (冷暖同時ビル用マルチ)	型式 天吊カセット2方向吹出形 冷房能力 6.6kW 暖房能力 6.3kW 送風機 付属品	1-200	0.12	1	1階 カンファレンス-3	型番-FXYCP45M G回路
ACPW-W1-5	空冷ヒートポンプパッケージ (冷暖同時ビル用マルチ)	型式 天吊カセット2方向吹出形 冷房能力 8.8kW 暖房能力 8.0kW 送風機 付属品	1-200	0.16	2	1階 画像診断(1) 画像診断(2)	(OA接続口1台) 型番-FXYCP55M G回路
ACPW-W1-6	空冷ヒートポンプパッケージ (冷暖同時ビル用マルチ)	型式 天吊カセット2方向吹出形 冷房能力 9.0kW 暖房能力 10.0kW 送風機 付属品	1-200	0.19	1	1階 カンファレンス-1	(OA接続口2台) 型番-FXYCP80M G回路
ACPW-W2	空冷ヒートポンプパッケージ (ビル用マルチ)	型式 扇葉式(20HP) 冷房能力 56.0kW 暖房能力 63.0kW 圧縮機 送風機 付属品	3-200	(1.6+4.5)x2	1	3階 準備室	RC基礎(建築工事)
ACPW-W2-1	空冷ヒートポンプパッケージ (ビル用マルチ)	型式 天吊カセット2方向吹出形 冷房能力 4.5kW 暖房能力 5.0kW 送風機 付属品	1-200	0.12	1	2階 主任部長室	型番-RSXYP660P
ACPW-W2-2	空冷ヒートポンプパッケージ (ビル用マルチ)	型式 天吊カセット2方向吹出形 冷房能力 5.6kW 暖房能力 6.3kW 送風機 付属品	1-200	0.12	8	2階 医局(西) 医局(東) 医局(5B,1)x8	型番-FXYCP45M 型番-FXYCP56M
ACPW-W3	空冷ヒートポンプパッケージ (ビル用マルチ)	型式 扇葉式(8HP) 冷房能力 22.4kW 暖房能力 25.0kW 圧縮機 送風機 付属品	3-200	0.7+4.5	1	3階 室外設置場	RC基礎(建築工事)
ACPW-W3-1	空冷ヒートポンプパッケージ (ビル用マルチ)	型式 天吊カセット1方向吹出形 冷房能力 2.2kW 暖房能力 2.5kW 送風機 付属品	1-200	0.08	3	2階 仮診室x3	(OA接続口3台) 型番-FXYEP22M
ACPW-W3-2	空冷ヒートポンプパッケージ (ビル用マルチ)	型式 天吊カセット2方向吹出形 冷房能力 4.5kW 暖房能力 5.0kW 送風機 付属品	1-200	0.12	3	2階 観察室	型番-FXYCP45M



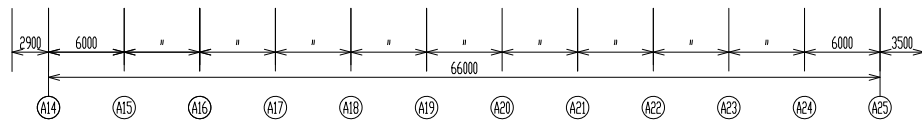
事業年度 令和3年度	地方独立行政法人 広島市立病院機構 本部事務局施設整備課	業務名 広島市民病院西棟1階空冷ヒートポンプパッケージ改修その他工事实施設計及び監理業務	図番 M-004
		図面名称 2階平面図	縮尺 1/300 (A1) 1/600 (A3)



工事場所  
中央棟9階電話交換機室空調改修工事(空調増設)



9階平面図



事業年度 令和3年度	地方独立行政法人 広島市立病院機構 本部事務局施設整備課	業務名 広島市民病院西棟1階空冷ヒートポンプパッケージ改修その他工事实施設計及び監理業務	図番 M-005
		図面名称 9階平面図	縮尺 1/300 (A1) 1/600 (A3)