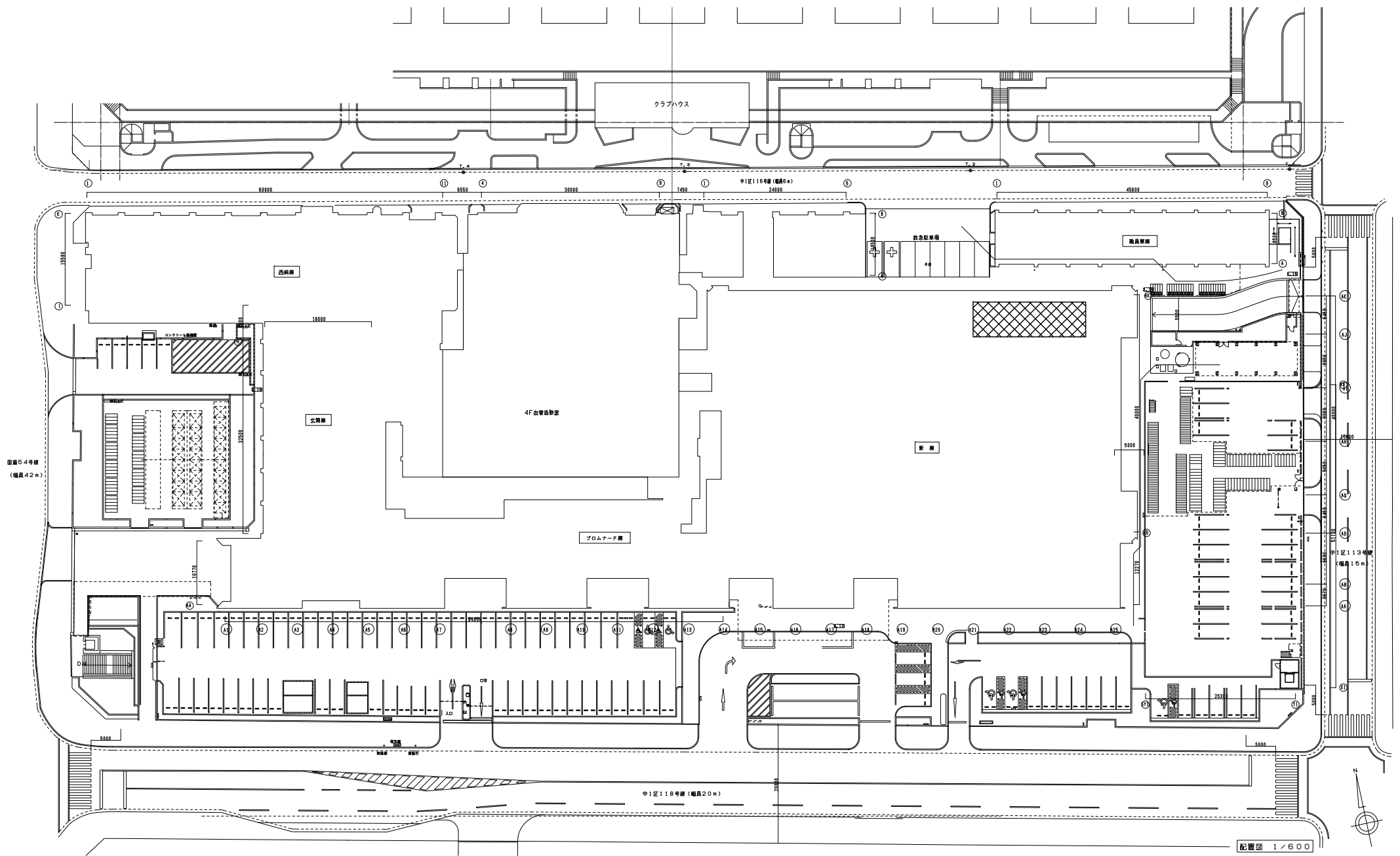
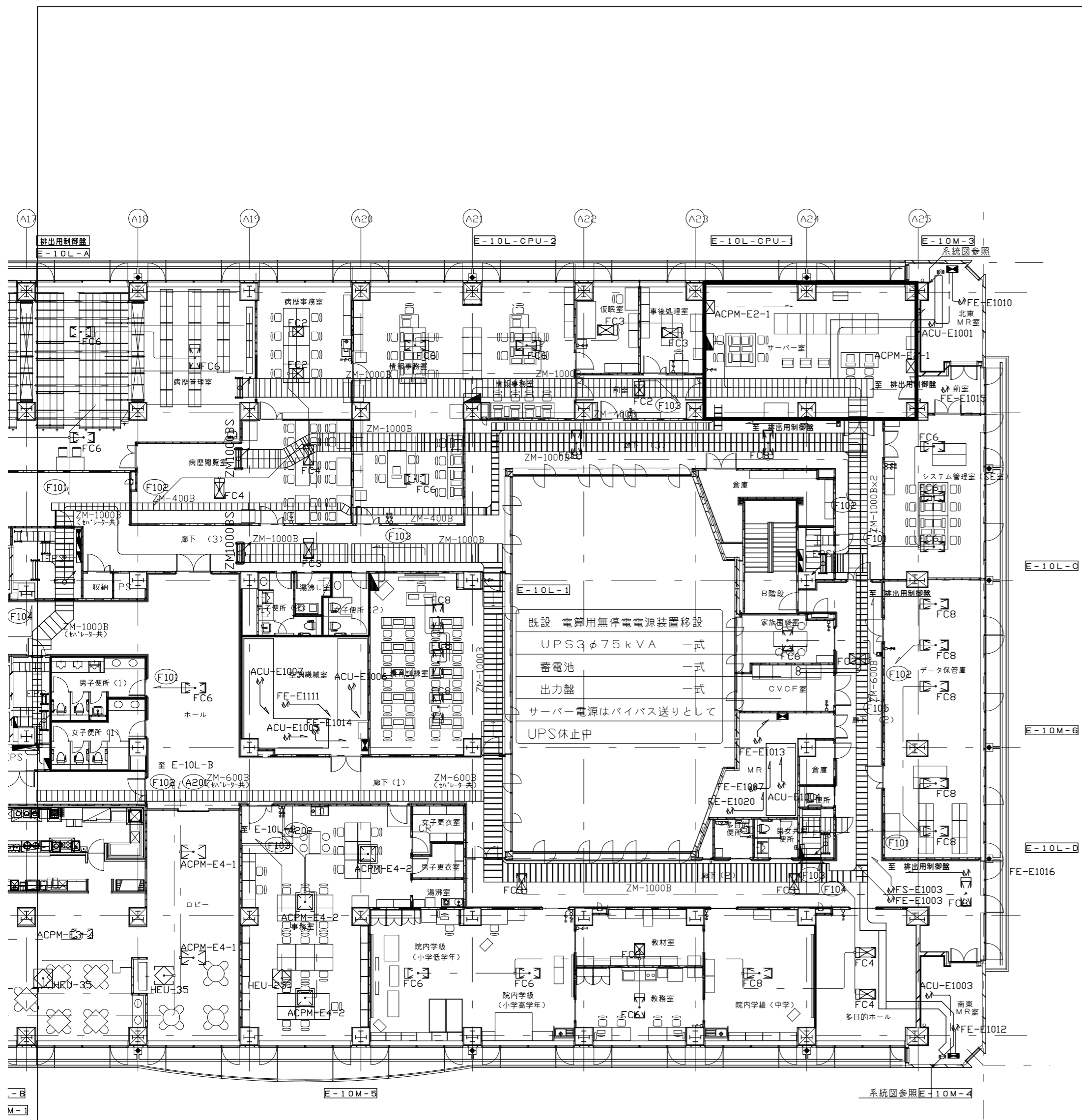


<p>本設計監理業務は、広島市民病院の東棟10階サーバー室電源改修工事とする。</p> <p>1. 11階電気室より10階サーバー室までの幹線ケーブルの敷設及び分電盤の設置 (50kVA 相当)</p> <p>2. 既設分電盤から新設分電盤への切り替え</p> <p>3. 切替後の既設分電盤の撤去</p> <p>●サーバー電源は旧から新への切替の前段階として同時稼働でテストを行う必要があり、その内容を見込んだ工事内容を計画する。</p>
--

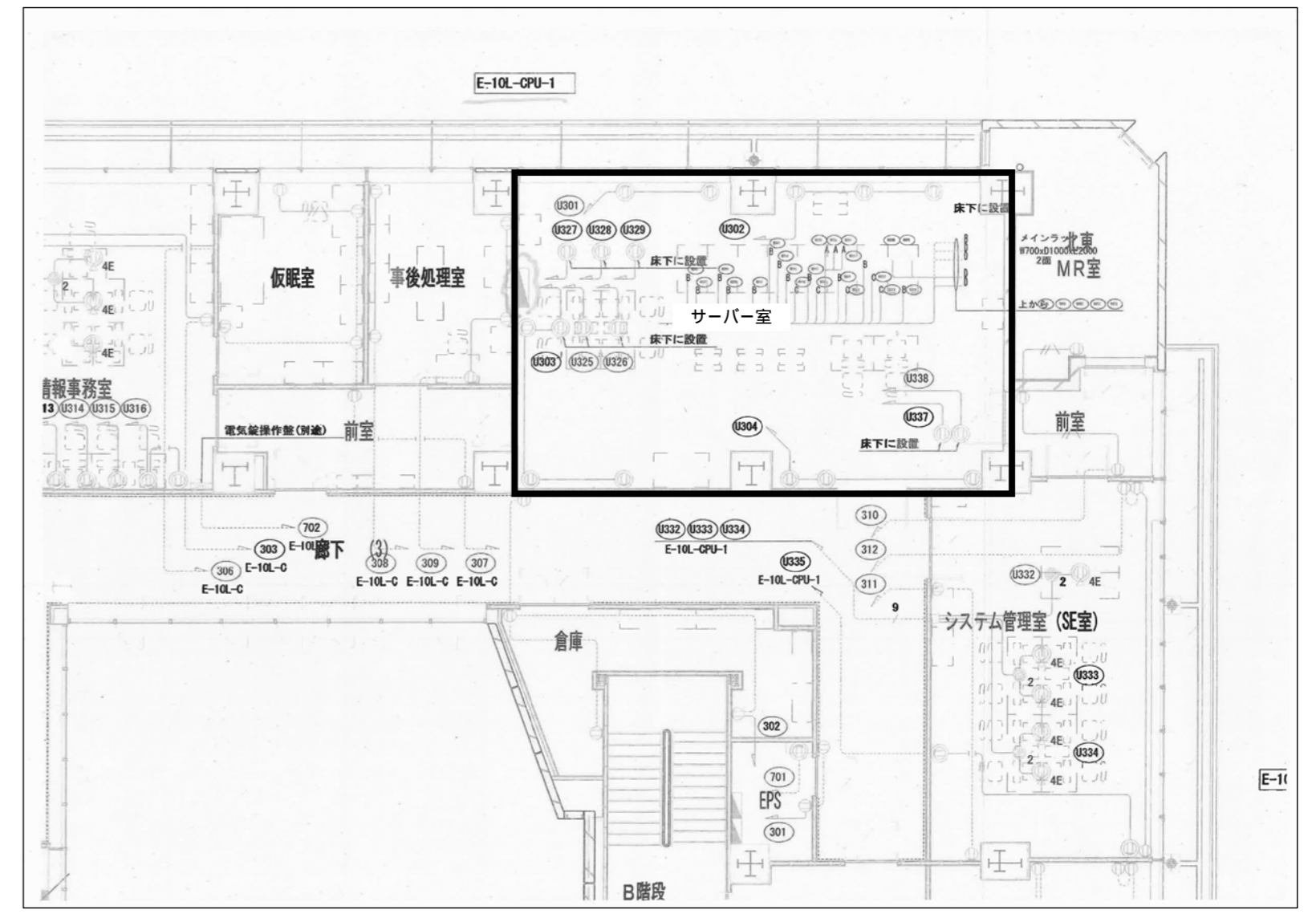


事業年度	令和3年度	地方独立行政法人 広島市立病院機構 本部事務局施設整備課	建築士登録番号・氏名 一級建築士 第 号	設計	工事名 広島市民病院東棟10階サーバー室電源改修工事	図番 E-01
着工	..				図面名称 付近見取図・工事概要・配置図	縮尺 1/600(A2) 1/846(A3)
完成	..					



既設幹線動力平面図 (参考)
東棟10階

■ サーバ室

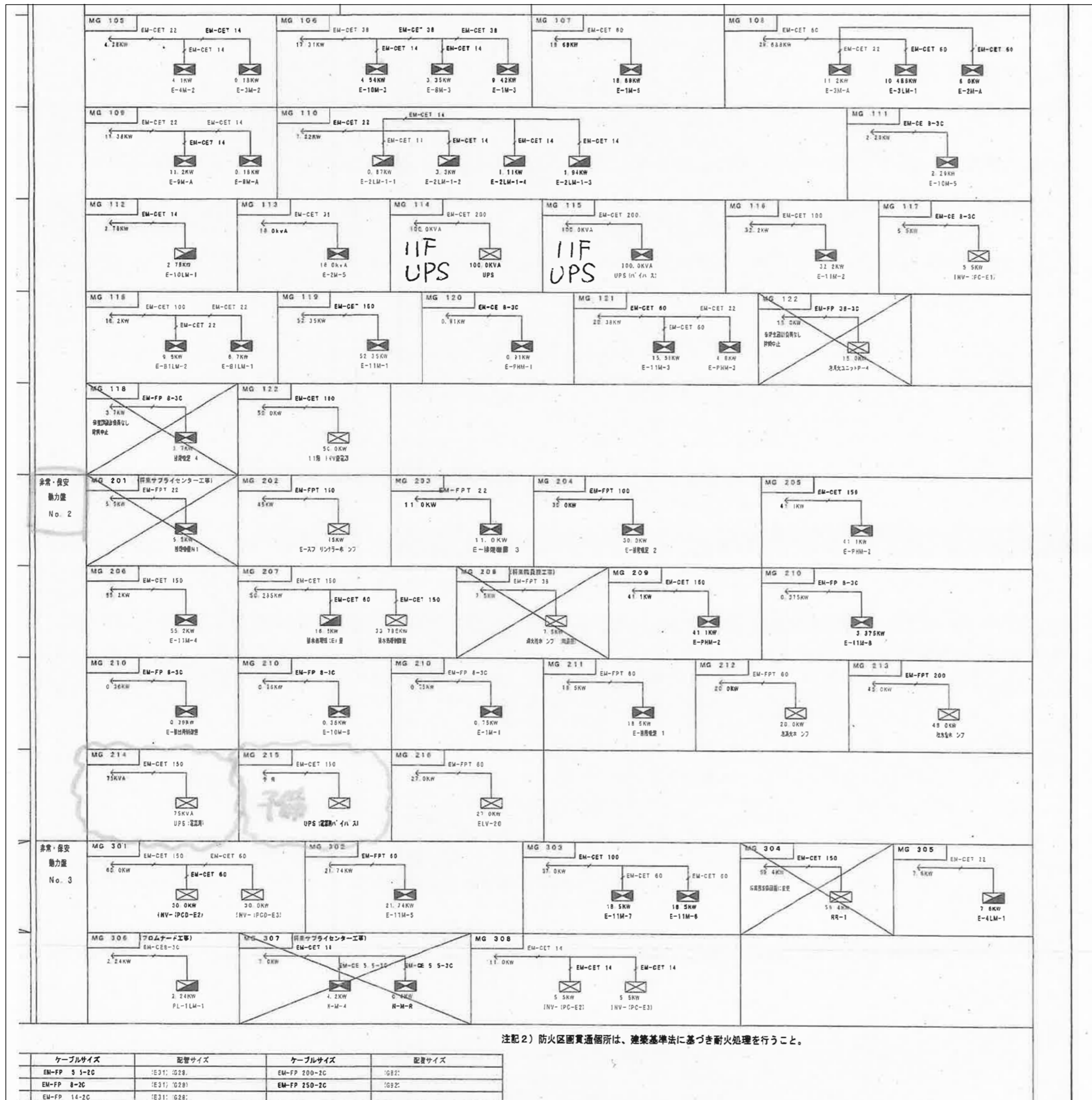


既設コンセント回路 (参考)

回路番号	回路名称	種別	分岐数	電圧	電流	電力	電線径	配線方法	備考	電圧降下		電圧降下率	
										電圧降下	電圧降下率	電圧降下	電圧降下率
1001	サーバ室	○	2	50	100	5000	φ16	ケーブル		0.1	0.2	0.1	0.2
1002	サーバ室	○	2	50	100	5000	φ16	ケーブル		0.1	0.2	0.1	0.2
1003	サーバ室	○	2	50	100	5000	φ16	ケーブル		0.1	0.2	0.1	0.2
1004	サーバ室	○	2	50	100	5000	φ16	ケーブル		0.1	0.2	0.1	0.2
1005	サーバ室	○	2	50	100	5000	φ16	ケーブル		0.1	0.2	0.1	0.2
1006	サーバ室	○	2	50	100	5000	φ16	ケーブル		0.1	0.2	0.1	0.2
1007	サーバ室	○	2	50	100	5000	φ16	ケーブル		0.1	0.2	0.1	0.2
1008	サーバ室	○	2	50	100	5000	φ16	ケーブル		0.1	0.2	0.1	0.2
1009	サーバ室	○	2	50	100	5000	φ16	ケーブル		0.1	0.2	0.1	0.2
1010	サーバ室	○	2	50	100	5000	φ16	ケーブル		0.1	0.2	0.1	0.2
1011	サーバ室	○	2	50	100	5000	φ16	ケーブル		0.1	0.2	0.1	0.2
1012	サーバ室	○	2	50	100	5000	φ16	ケーブル		0.1	0.2	0.1	0.2
1013	サーバ室	○	2	50	100	5000	φ16	ケーブル		0.1	0.2	0.1	0.2
1014	サーバ室	○	2	50	100	5000	φ16	ケーブル		0.1	0.2	0.1	0.2
1015	サーバ室	○	2	50	100	5000	φ16	ケーブル		0.1	0.2	0.1	0.2
1016	サーバ室	○	2	50	100	5000	φ16	ケーブル		0.1	0.2	0.1	0.2
1017	サーバ室	○	2	50	100	5000	φ16	ケーブル		0.1	0.2	0.1	0.2
1018	サーバ室	○	2	50	100	5000	φ16	ケーブル		0.1	0.2	0.1	0.2
1019	サーバ室	○	2	50	100	5000	φ16	ケーブル		0.1	0.2	0.1	0.2
1020	サーバ室	○	2	50	100	5000	φ16	ケーブル		0.1	0.2	0.1	0.2
1021	サーバ室	○	2	50	100	5000	φ16	ケーブル		0.1	0.2	0.1	0.2
1022	サーバ室	○	2	50	100	5000	φ16	ケーブル		0.1	0.2	0.1	0.2
1023	サーバ室	○	2	50	100	5000	φ16	ケーブル		0.1	0.2	0.1	0.2
1024	サーバ室	○	2	50	100	5000	φ16	ケーブル		0.1	0.2	0.1	0.2
1025	サーバ室	○	2	50	100	5000	φ16	ケーブル		0.1	0.2	0.1	0.2

既設分電盤単線結線図 (参考)

事業年度 令和3年度	地方独立行政法人 広島市立病院機構 本部事務局施設整備課	建築士登録番号・氏名 一級建築士	設計	工事名 広島市民病院東棟10階サーバ室電源改修工事	図番 E-02
着工 完成				図面名称 東棟10階幹線動力設備平面図 (既設)	縮尺 1/200(A2) 1/282(A3)



システム全体																					
製品名	高さ (H)	質量 (kg)	騒音 (dB)	発熱量 (kJ/h)	風量 (m³/min)	入力電流 (A)	皮相電力 (VA)		消費電力 (W)		ラック重心 (mm)										
							100V入力	200V入力	100V入力	200V入力	比入力	幅	奥行き	高さ	前面	背面	左側面	右側面	上面		
ラック1 計	28	548	73.2	19349.6	27.1	55.9	5612.1	0.0	5309.0	0.0	0.0	350.0	447.7	802.7	1400.0	1000.0	400.0	400.0	500.0	200.0	
ラック2 計	24	517	56.0	11582.0	21.8	33.8	3380.0	0.0	3169.0	0.0	0.0	350.0	440.8	721.8	1400.0	1000.0	400.0	400.0	500.0	200.0	
ラック3 計	20	395	74.0	12573.4	13.4	38.1	3689.7	0.0	3492.0	0.0	0.0	350.0	433.3	721.3	1400.0	1000.0	400.0	400.0	500.0	200.0	
ラック4 計	31	486	74.0	20971.8	23.0	58.8	6041.5	0.0	5825.0	0.0	0.0	350.0	431.7	784.8	1400.0	1000.0	400.0	400.0	500.0	200.0	
ラック5 計	27	483	73.1	19320.6	27.9	55.4	5533.4	0.0	5364.0	0.0	0.0	350.0	439.9	799.7	1400.0	1000.0	400.0	400.0	500.0	200.0	
ラック6 計	22	423	74.8	18994.6	13.7	56.9	5735.5	0.0	5478.0	0.0	0.0	350.0	424.9	772.4	1400.0	1000.0	400.0	400.0	500.0	200.0	
ラック7 計	21	409	73.8	21176.2	13.8	60.0	6100.5	0.0	5834.0	0.0	0.0	350.0	429.3	755.6	1400.0	1000.0	400.0	400.0	500.0	200.0	
ラック8 計	24	436	74.5	24681.0	15.8	69.9	7077.5	0.0	6754.0	0.0	0.0	350.0	432.1	779.3	1400.0	1000.0	400.0	400.0	500.0	200.0	
ラック9 計	20	404	73.4	15513.4	14.1	45.2	4514.5	0.0	4309.0	0.0	0.0	350.0	422.8	765.4	1400.0	1000.0	400.0	400.0	500.0	200.0	
ラック10 計	23	386	72.5	21151.0	7.7	32.9	3280.5	0.0	4488.0	0.0	0.0	350.0	414.2	689.1	1400.0	1000.0	400.0	400.0	500.0	200.0	
総計		4508	83.4	186193.6	178.9	507.3	50964.9	0.0	50073.4	0.0	0.0										

注: 注記1)ラックあたり予備としてNEMA 5-15P 2個を見込むこと

既設幹線リスト (参考)
 非常・保安動力盤No.2 MG215 (予備) の電源供給

サーバー電源仕様 (参考)

事業年度	令和3年度	地方独立行政法人 広島市立病院機構 本部事務局施設整備課	建築士登録番号・氏名 一級建築士	設計	工事名 広島市民病院東棟10階サーバー室電源改修工事	図番 E-03
着工				図面名称 東棟10階幹線リスト (既設)	縮尺 1/200(A2) 1/282(A3)	
完成						