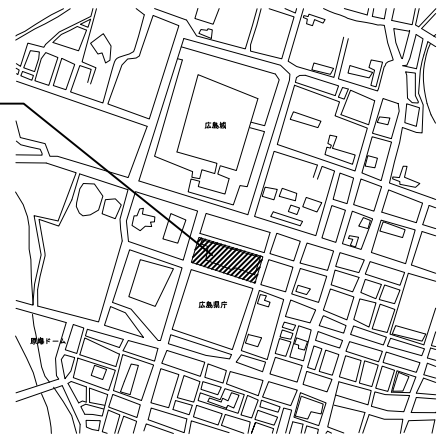


業務場所: 広島市民病院(中区基町)



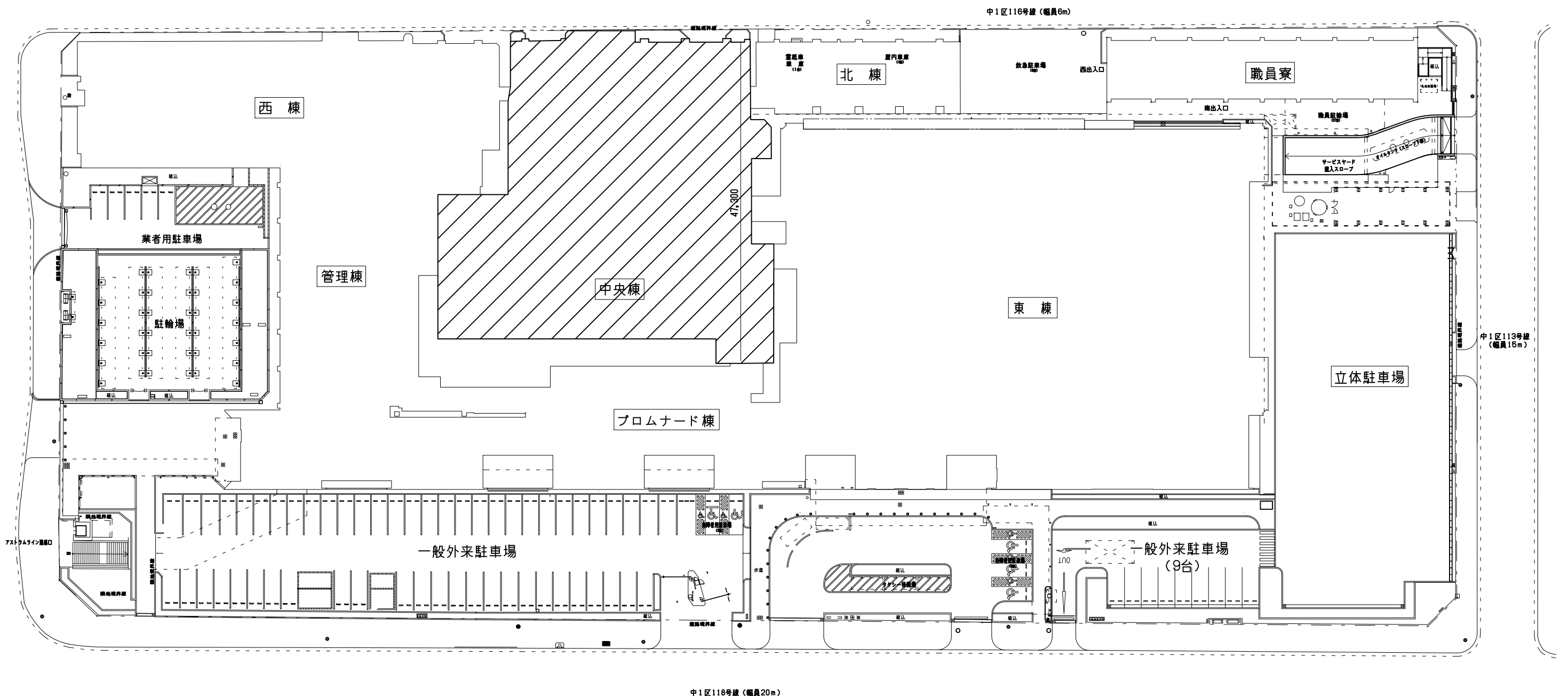
附近見取図

広島市民病院中央棟5階救命救急センター陰圧室改修工事実施設計及び監理業務

業務概要

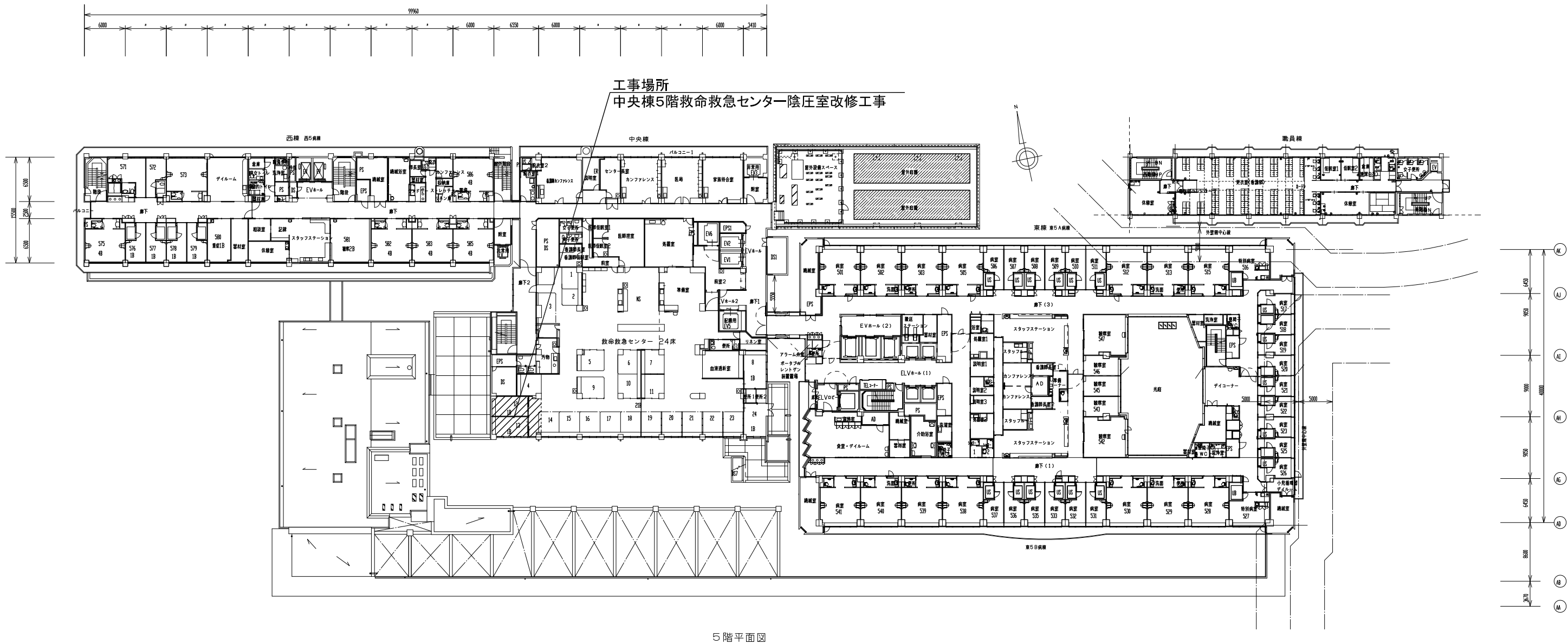
【実施設計】

- 中央棟5階救命救急センター陰圧室整備工事に伴う実施設計業務(建築/意匠・電気設備・機械設備)



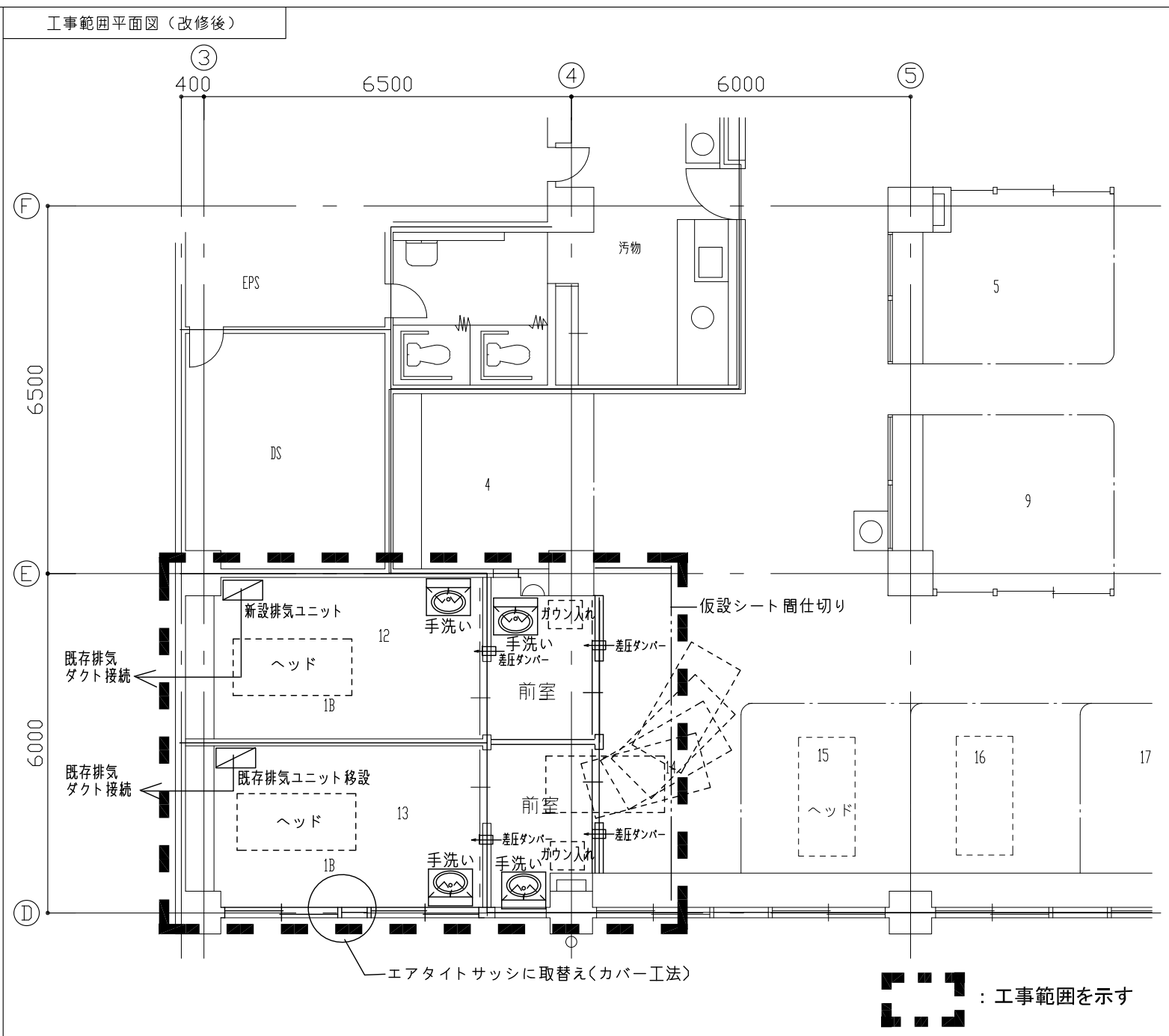
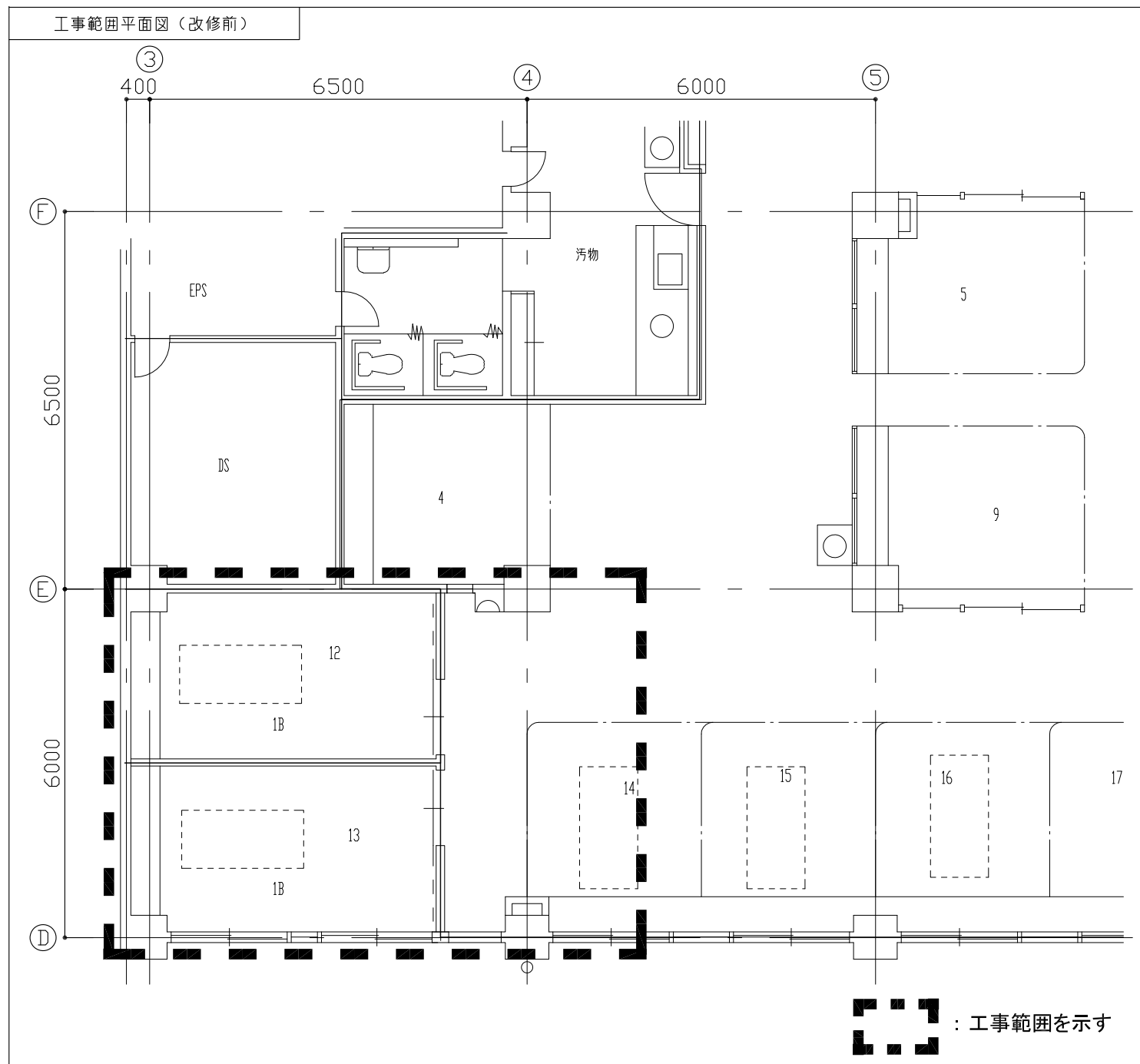
配置図

<p>事業年度 令和3年度</p>	<p>地方独立行政法人 広島市立病院機構 本部事務局施設整備課</p>		<p>業務名 広島市民病院中央棟5階救命救急センター陰圧室改修工事実施設計及び監理業務</p> <p>図面名称 付近見取図・配置図</p>	<p>縮尺 1/300 (A1) 1/600 (A3)</p> <p>図番 A-001</p>
-----------------------	---	--	---	---



5階平面図

事業年度 令和3年度	地方独立行政法人 広島市立病院機構 本部事務局施設整備課	業務名 広島市民病院中央棟5階救命救急センター陰圧室改修工事实施設計及び監理業務 図面名称 5階平面図	図番 A-002 縮尺 1/300 (A1) 1/600 (A3)
---------------	------------------------------------	--	---



工事概要

【工事内容】

建築工事

1. 外部窓サッシをカバー工法によりエアタイトサッシに改修
2. 前室 間仕切パーテーション新設、出入口引戸新設
3. 手洗い設備用配管カバー新設
4. 天井換気扇撤去、排気ダクト天井貫通穴、天井照明取替他による天井補修
5. 手洗い設備増設に伴う下階の天井撤去・補修

<別途工事>

- ・ 家具・什器

電気設備工事

1. クリーンルーム用照明に取替え
2. 簡易陰圧装置電源
3. 自動火災報知設備、感知器の増設・移設
4. 照明スイッチ位置変更
5. 手洗い自動水栓電源
6. コンセント増設(分電盤回路増設含む)

機械設備工事

1. 簡易陰圧装置(日立産機システム「排気HEPAフィルターユニット」同等品) 1台新設、既存装置1台は取り外し・再設置
2. 同上 排気ダクト接続、差圧ダンパー設置
3. 空調設備スイッチ位置変更
4. 手洗い設備(病室・前室 計4か所)
5. 天井既存換気扇撤去
6. ファンコイル1台更新(12号室)
7. 循環ユニット2台更新
8. 医療ガスは既存利用

<別途工事>

- ・ 既存陰圧装置1台

事業年度	地方独立行政法人 広島市立病院機構 本部事務局施設整備課	業務名	広島市民病院中央棟5階救命救急センター陰圧室改修工事実施設計及び監理業務	図番	A-003
令和3年度		図面名称	中央棟5階平面図	縮尺	1/50(A1) 1/100(A3)