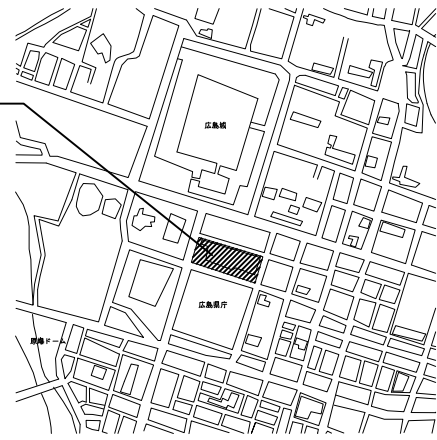


業務場所: 広島市民病院(中区基町)



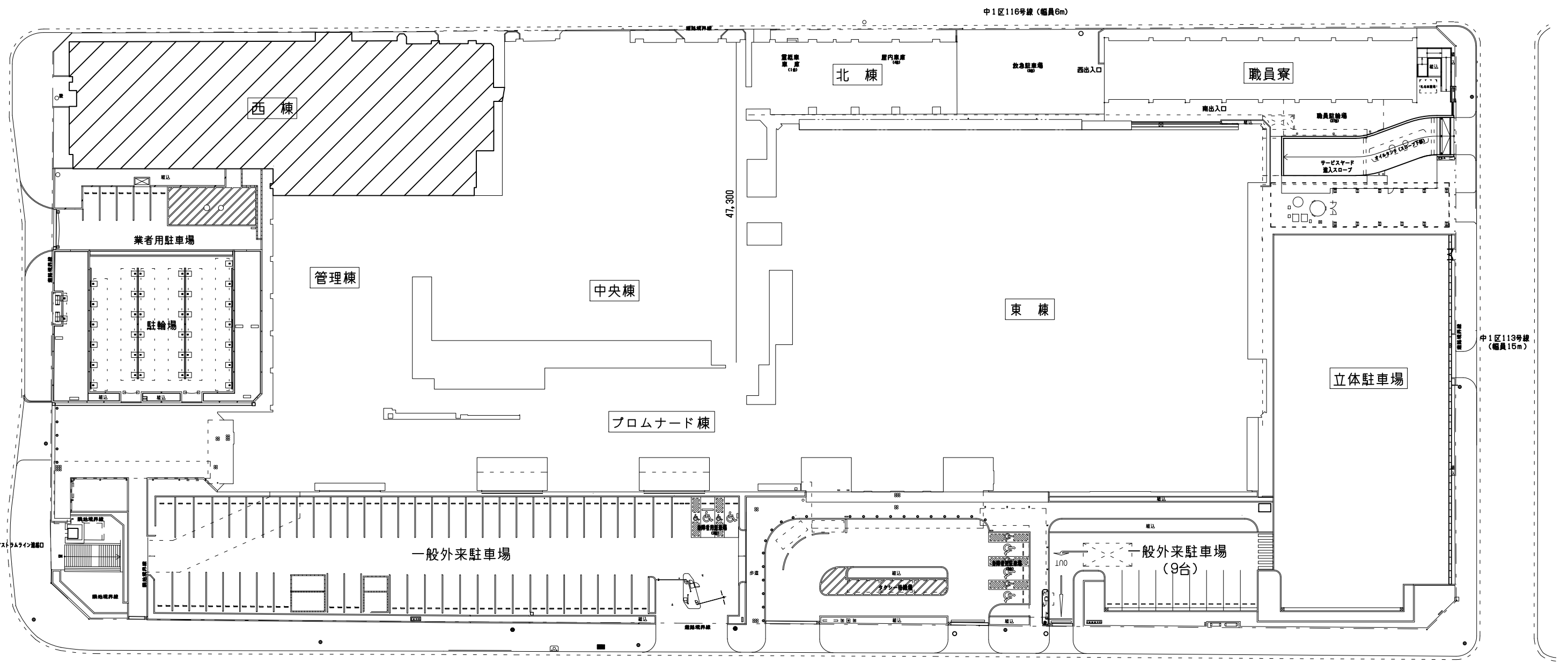
附近見取図

広島市民病院西棟7階無菌病室改修工事実施設計及び監理業務

業務概要

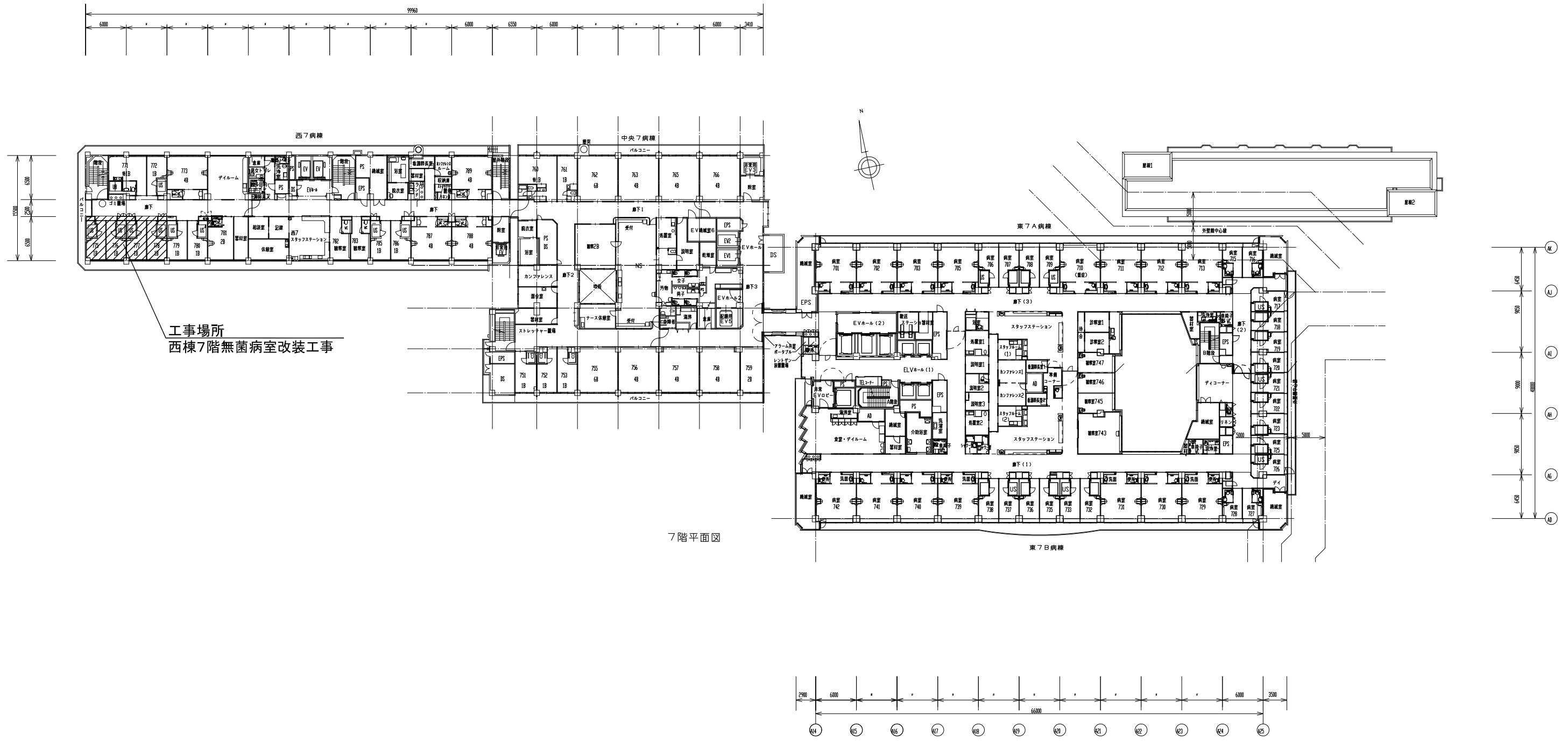
【実施設計】

- ・西棟7階無菌病室整備工事に伴う実施設計業務(建築/意匠・電気設備・機械設備)



配置図

| | | | |
|---------------|------------------------------------|-------------------------------------|--------------------------------|
| 事業年度 令和3年度 | 地方独立行政法人 広島市立病院機構 本部事務局施設整備課 | 業務名 広島市民病院西棟7階無菌病室改修工事実施設計及び監理業務 | 図番 A-001 |
| | | 図面名称 付近見取図・配置図 | 縮尺 1/300 (A1) 1/600 (A3) |

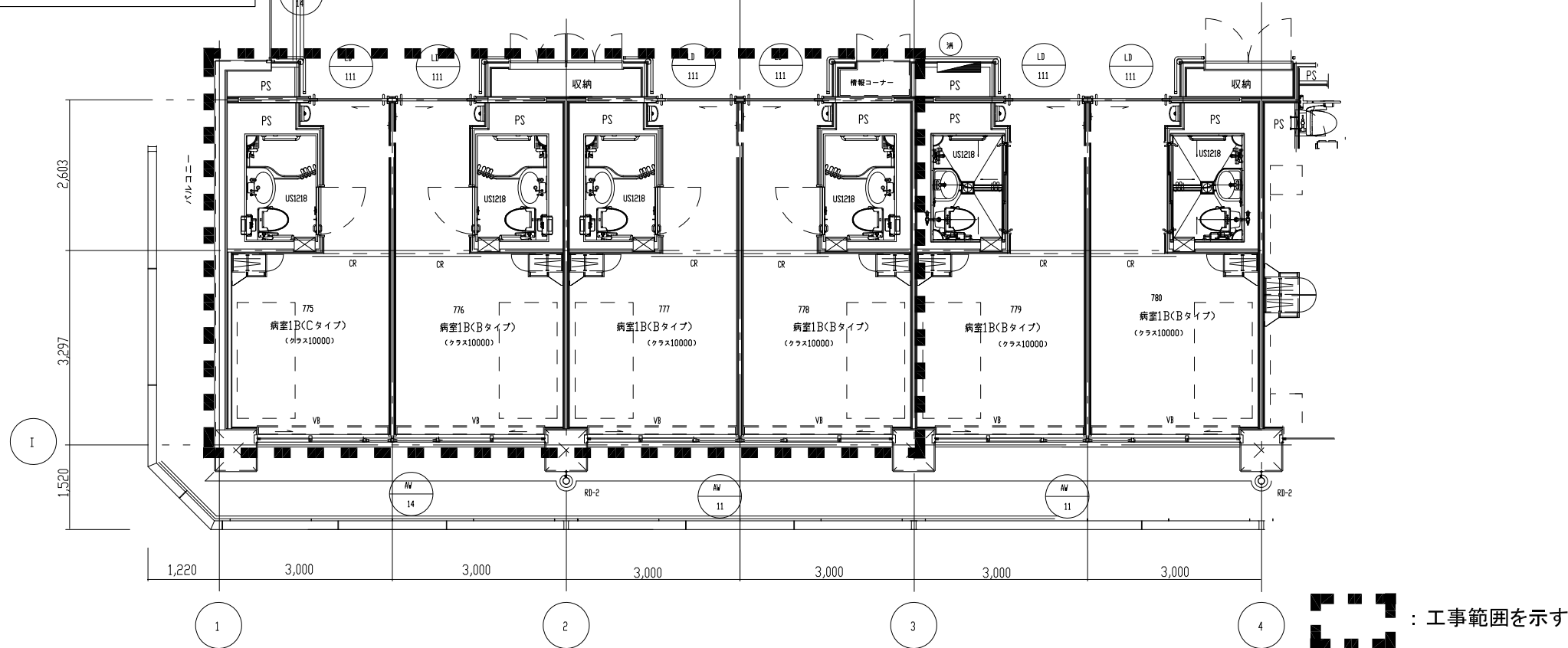


工事場所
西棟7階無菌病室改装工事

7階平面図

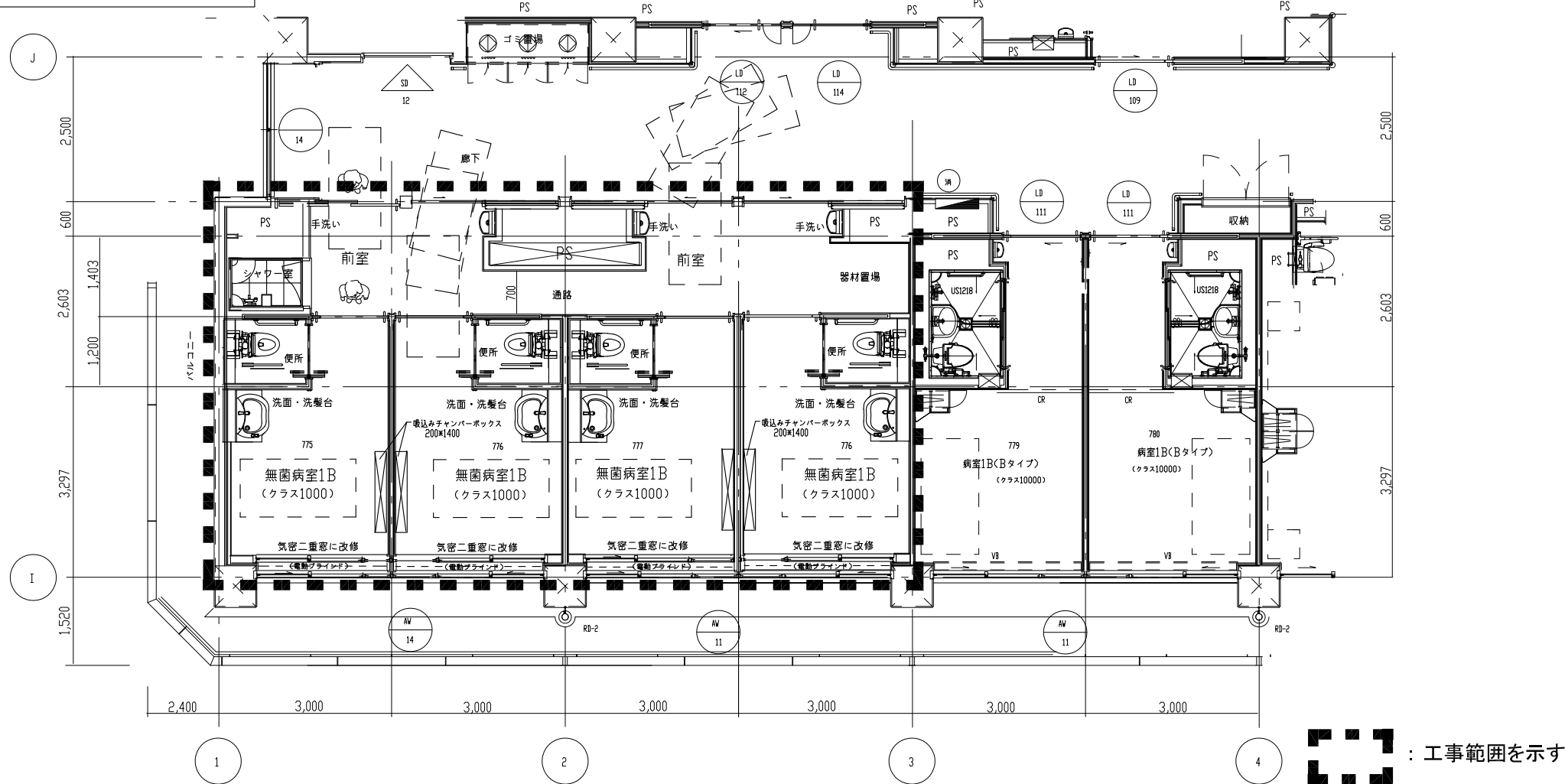
| | | | | |
|---------------|------------------------------------|--|--|---|
| 事業年度 令和3年度 | 地方独立行政法人 広島市立病院機構 本部事務局施設整備課 | | 業務名 広島市民病院西棟7階無菌病室改修工事実施設計及び監理業務 図面名称 7階平面図 | 図番 A-002 縮尺 1/300 (A1) 1/600 (A3) |
|---------------|------------------------------------|--|--|---|

工事範囲平面図（改修前）



： 工事範囲を示す

工事範囲平面図（改修後）



： 工事範囲を示す

工事概要

【工事内容】

建築工事

1. 病室1B(クラス10,000)4室を無菌治療室(クラス6・旧クラス1,000)に改修
2. 既設間仕切・既設内装(床・壁・天井)を撤去
3. 間仕切を新設
(内装(床・壁・天井)を新設、壁・天井はクリーンパネル(化粧ケイカル板)、巾木は床材立上げ)
4. 外部建具AWは気密二重窓に改修、電動ブラインド新設
5. 病室に前室を設置、間仕切・引戸を新設
(前室～廊下の引戸は手動扉(3か所)・自動扉(1か所))
6. 既設ユニット・シャワートイレは撤去
7. 個室トイレ、病室内に洗面・ライニングを新設
8. 前室に洗面・ライニング・棚を新設(4か所)
9. 前室にシャワーユニットを新設(1か所)

<別途工事>

- ・ 家具・什器

電気設備工事

1. 間仕切り変更に伴う電灯コンセント変更(照明LED化含む):クリーン仕様
2. 間仕切り変更に伴う防災設備変更(煙感知器の移設等)
3. 電話・LAN変更に伴う配管配線
4. 無菌水製造装置電源工事

<別途工事>

- ・ 電話・LAN機器及び取付調整

機械設備工事

1. 既設エアコン撤去、クリーンエアコン新設(HEPA付き)
2. ユニットバス撤去、大便器、洗面器、手洗器新設
3. 無菌手洗い水製造装置新設
4. 医療ガス移設
5. 間仕切り変更に伴いスプリンクラーヘッド撤去新設

事業年度
令和3年度
地方独立行政法人
広島市立病院機構
本部事務局施設整備課

業務名
広島市民病院西棟7階無菌病室改修工事实施設計及び監理業務
図面名称
西棟7階平面図

図番
A-003
縮尺
1/50 (A1)
1/100 (A3)