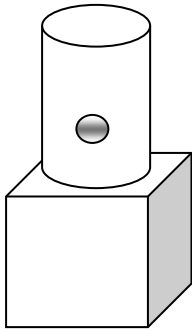


公 印 仕 様 書

品 名	印 材	書 体	形 状	寸 法	仕 上 げ	ひ な 形
公 印 1 一般公印 10・15 2 専用公印 11・12・ 21・22・ 26・31	木 材 (つげ [本つ げ])	<div style="border: 1px dashed black; padding: 5px; text-align: center;"> 別表第1のとおり。 </div> (PC書体 の場合は、 偽造防止の ため、全面 加工修正を 行うこと。)			縁取り、肉 溜まり等は 手仕上げを 行うこと。	別表第2の とおり。
アタリ			数 量	備 考		
押印の向きを間違えないよう、上面に突起物を設けること。			各1本 合計8本	<ul style="list-style-type: none"> ・キャップが準備できるものについては、キャップを付けて納品すること。 ・公印の作成前に、文字のレイアウト等について発注者と協議すること。 		



納品先

地方独立行政法人広島市立病院機構本部事務局経営管理課
 広島市中区基町7番33号 広島市民病院西棟2階
 電話082-569-7700 (担当: 平本)

納期

令和4年2月28日(月)

検査及び引き渡し

受注者は、納品に当たっては、速やか発注者へ連絡し、発注者の指定する者の検査を受け、引き渡しを行うこと。

検査の際は、作成した公印の印材、書体、形状、寸法等が明確に確認できるものを用意しておくこと。確認できない場合は検査不合格とする。なお、検査の結果、不合格となった場合の取り替え等に要する費用は、受注者の負担とする。

保証期間

本物品検査受領後1年とする。ただし、受注者又は製造者の責任に帰する物品の破損及び故障については、保証期間終了後であっても無償修理又は良品と取り替えるものとする。

その他

本仕様書に関して疑義が生じたとき、又は本仕様書に定めのない事項については、発注者と協議のうえ、決定するものとする。