

# 広島市民病院

女子上衣

## ●使用素材 HS(ホスパースタット)ワープニット

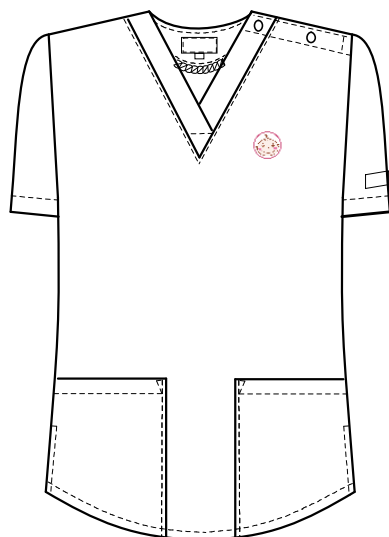
混率 ポリエステル85%綿15%(制電系1%)  
 使用系 ポリエステル(フルダル原系) 56デシテックス  
 ポリエステル 110デシテックス  
 制電系 22デシテックス  
 綿 48番手

## ●仕上げ 制菌加工、制電、吸水、防汚効果

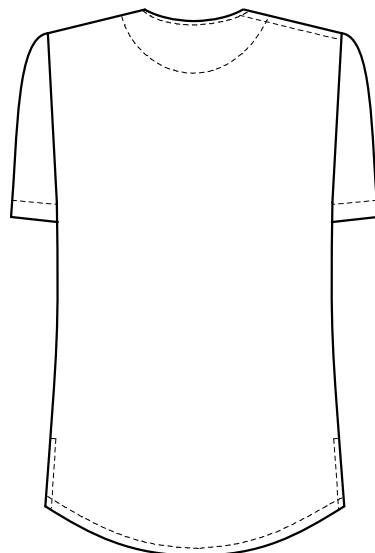
## ●素材特徴 経て編みのため、引っ掛けにより編糸が突起することがない。 表面はポリエステルフィラメント、裏面は綿糸のため透け防止と、吸汗の効果がある。

## ●デザイン

前身頃



後身頃



## ●寸法表

	着丈	胸囲	肩巾	袖丈
S	67	98	40	20
M	69	102	41	21
L	71	106	42	22
LL	71	112	44	22

## ●縫製仕様

前身頃	<ul style="list-style-type: none"> <li>左肩ドット釦明きとする。</li> <li>衿は前中心で合わせた着物風の衿とし身頃との接いだ後コバステッチをかける。</li> <li>脇はスリット明きとし、0.8cm巾ステッチをかける。</li> <li>左胸指定位置にカメレオンプリントを入れる。大きさは45mm×45mmとする。</li> </ul>
後身頃	<ul style="list-style-type: none"> <li>後ろ衿ぐりは見返し始末とする。</li> </ul>
胸ポケット	<ul style="list-style-type: none"> <li>左胸位置にアウトポケットを付ける。</li> <li>ポケット口は2cmの三つ折りとし、周囲にコバステッチをかける。</li> </ul>
腰ポケット	<ul style="list-style-type: none"> <li>脇線に挟み込みのアウトポケットとする。</li> <li>ポケットはコバステッチで身頃につける。</li> <li>ポケット口は2cmの三つ折り始末とする。</li> </ul>
袖	<ul style="list-style-type: none"> <li>袖口は2cmの三つ折りとする。</li> <li>左袖にNICUの刺繍を入れる。文字は楷書体、色はエンジとする。</li> </ul>
裾	<ul style="list-style-type: none"> <li>裾は1cm巾三つ折りステッチとする。</li> </ul>

## ●付属

縫い糸	ポリエステルスパン#50/3
スナップ	ドットボタン

## ●備考

