

# 広島市民病院

## 女子パンツ

### ●使用素材 HS(ホスパースタット)ワープニット

混率 ポリエステル85%綿15%(制電糸1%)  
 使用糸 ポリエステル(フルダル原糸) 56デシテックス  
 ポリエステル 110デシテックス  
 制電糸 22デシテックス  
 綿 48番手

### ●仕上げ

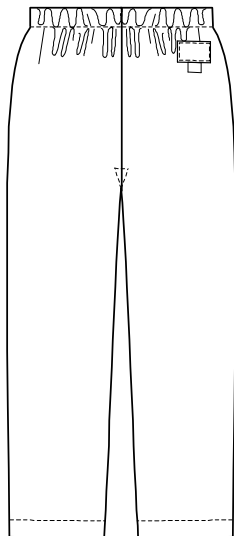
制菌加工、制電、吸水、防汚効果

### ●素材特徴

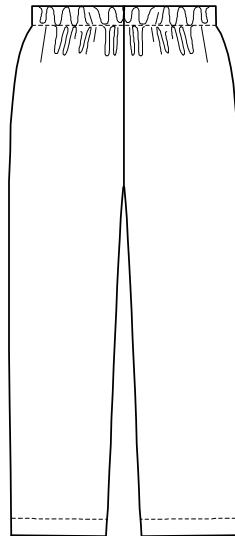
経て編みのため、引っ掛けにより編糸が突起することがない。  
 表面はポリエステルフィラメント、裏面は綿糸のため透け防止と、  
 吸汗の効果がある。

### ●デザイン

前身頃



後身頃



### ●寸法表

	ウエスト	ヒップ	股下
S	53~63	100	67
M	57~67	105	69
L	62~72	110	71
LL	68~78	115	71

### ●縫製仕様

ウエスト	・ウエストは総ゴムとする。 ・ウエストは2.5cm三つ折りとする。
小股	・小股部分はポーシックで補強する。
裾	・裾は3cm巾三つ折リステッチとする。

### ●付属

縫い糸	ポリエステルスパン#50/3
ゴム	2cm巾ゴム

### ●備考