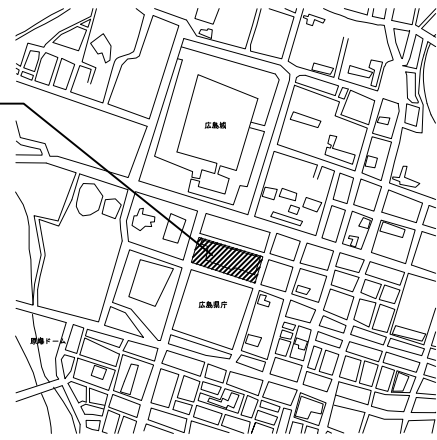


業務場所: 広島市民病院(中区基町)



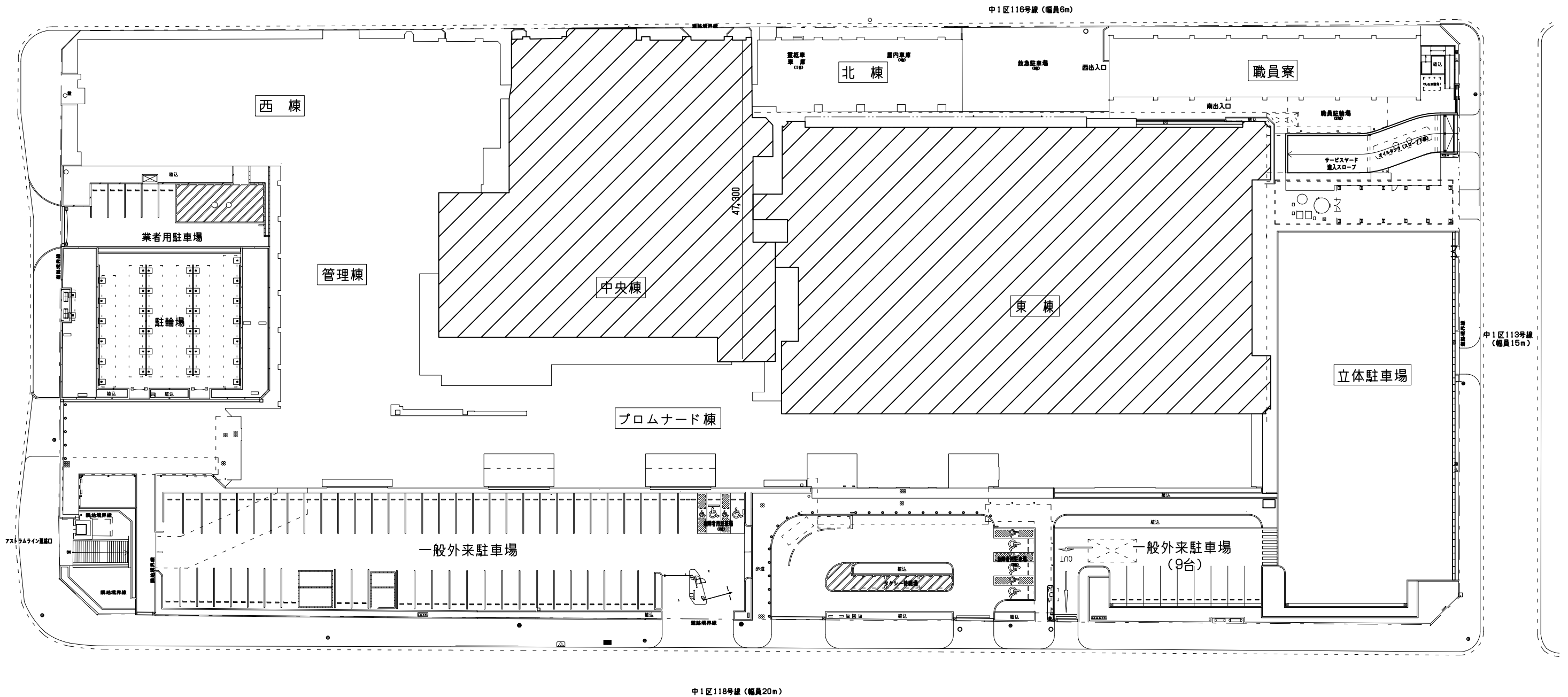
附近見取図

広島市民病院中央棟地下2階第1リニアック室改修その他工事実施設計及び監理業務

業務概要

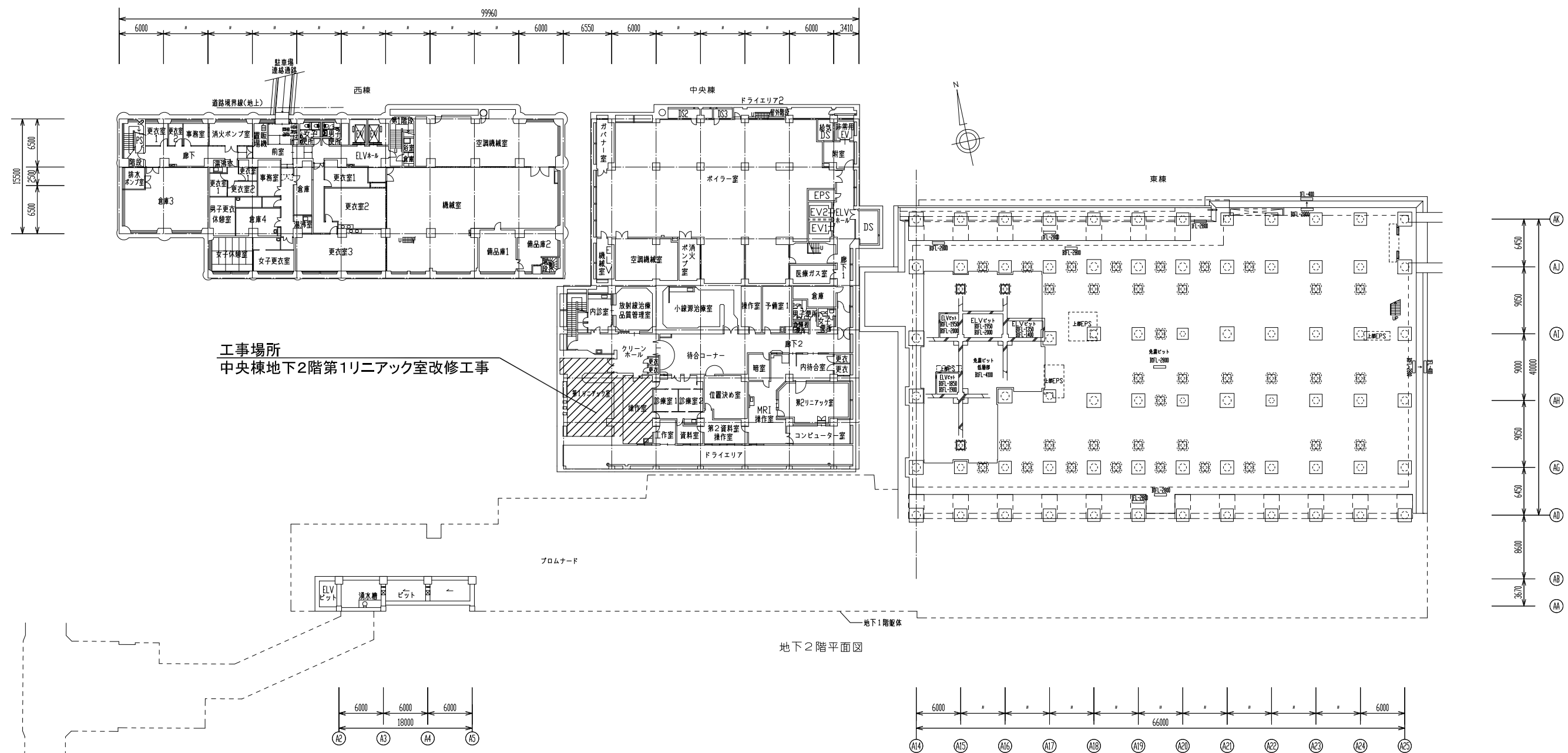
【実施設計】

- ・中央棟地下2階第1リニアック室改修工事に伴う実施設計業務(建築/意匠・電気設備・機械設備)
- ・中央棟4階第4血管造影室改修工事に伴う実施設計業務(建築/意匠・電気設備・機械設備)
- ・東棟4階外来相談室改修工事に伴う実施設計業務(建築/意匠・電気設備・機械設備)



配置図

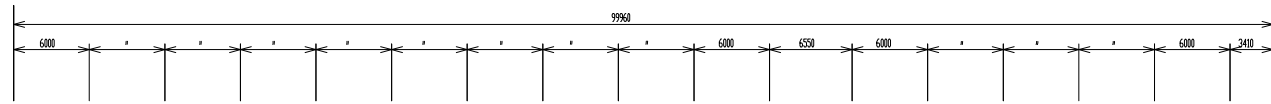
事業年度 令和4年度	地方独立行政法人 広島市立病院機構 本部事務局施設整備課	業務名 広島市民病院中央棟地下2階第1リニアック室改修その他工事実施設計及び監理業務	図番 A-001
		図面名称 付近見取図・配置図	縮尺 1/300 (A1) 1/600 (A3)



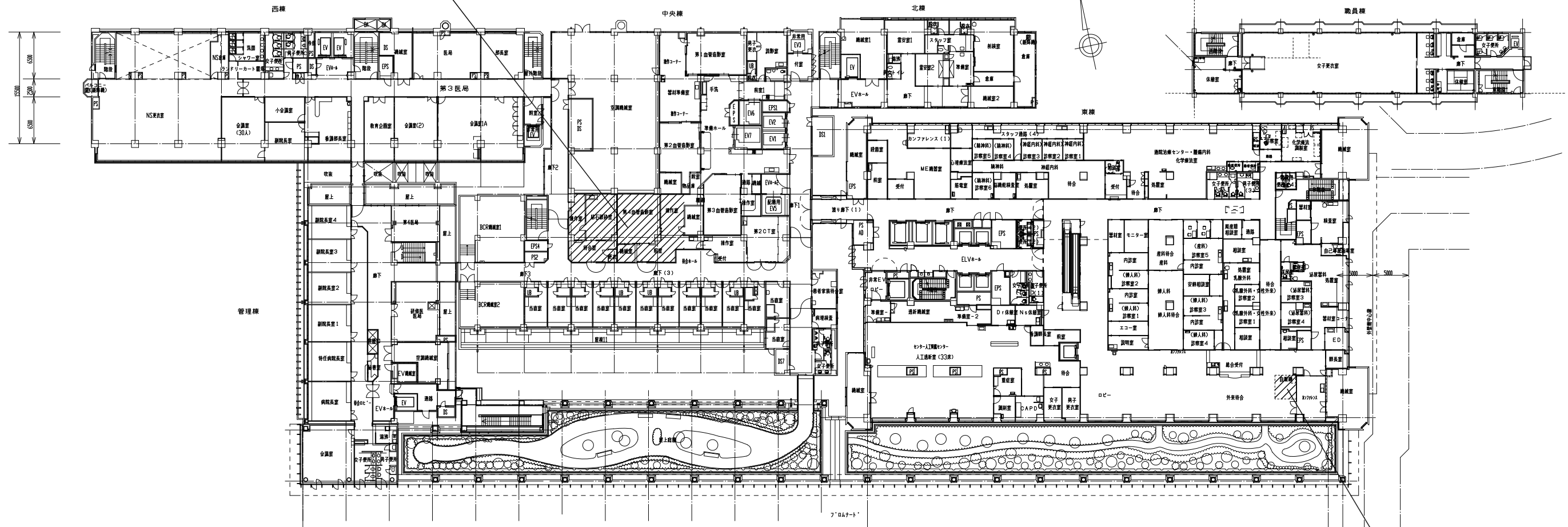
工事場所
中央棟地下2階第1リニアック室改修工事

地下2階平面図

事業年度 令和4年度	地方独立行政法人 広島市立病院機構 本部事務局施設整備課	業務名 広島市民病院中央棟地下2階第1リニアック室改修その他工事実施設計及び監理業務 図面名称 地下2階平面図	図番 A-002 縮尺 1/300 (A1) 1/600 (A3)
---------------	------------------------------------	---	--

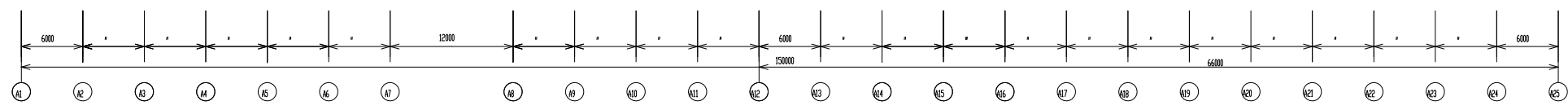


工事場所
中央棟4階第4血管造影室改修工事



4階平面図 1:300

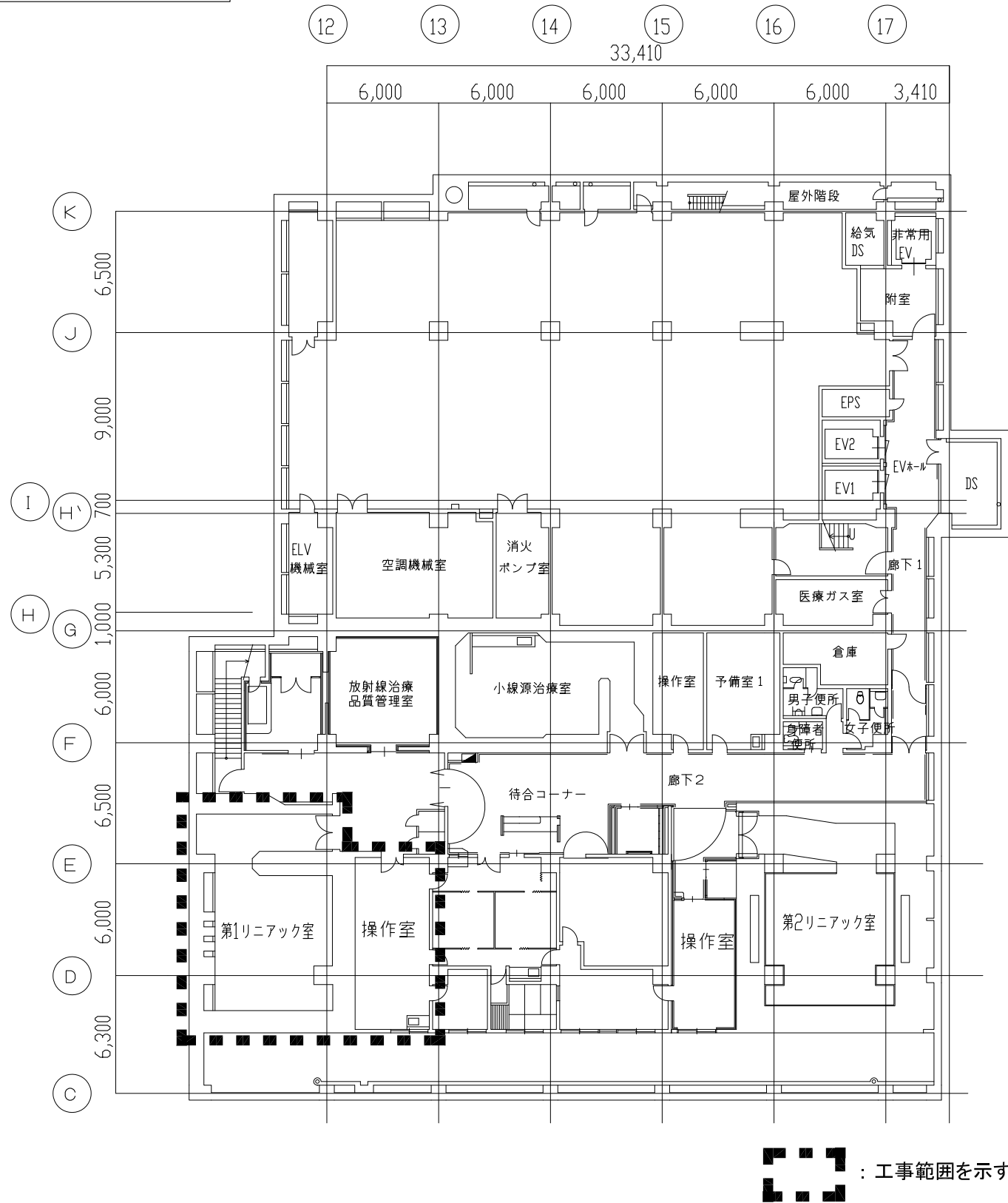
4階平面図



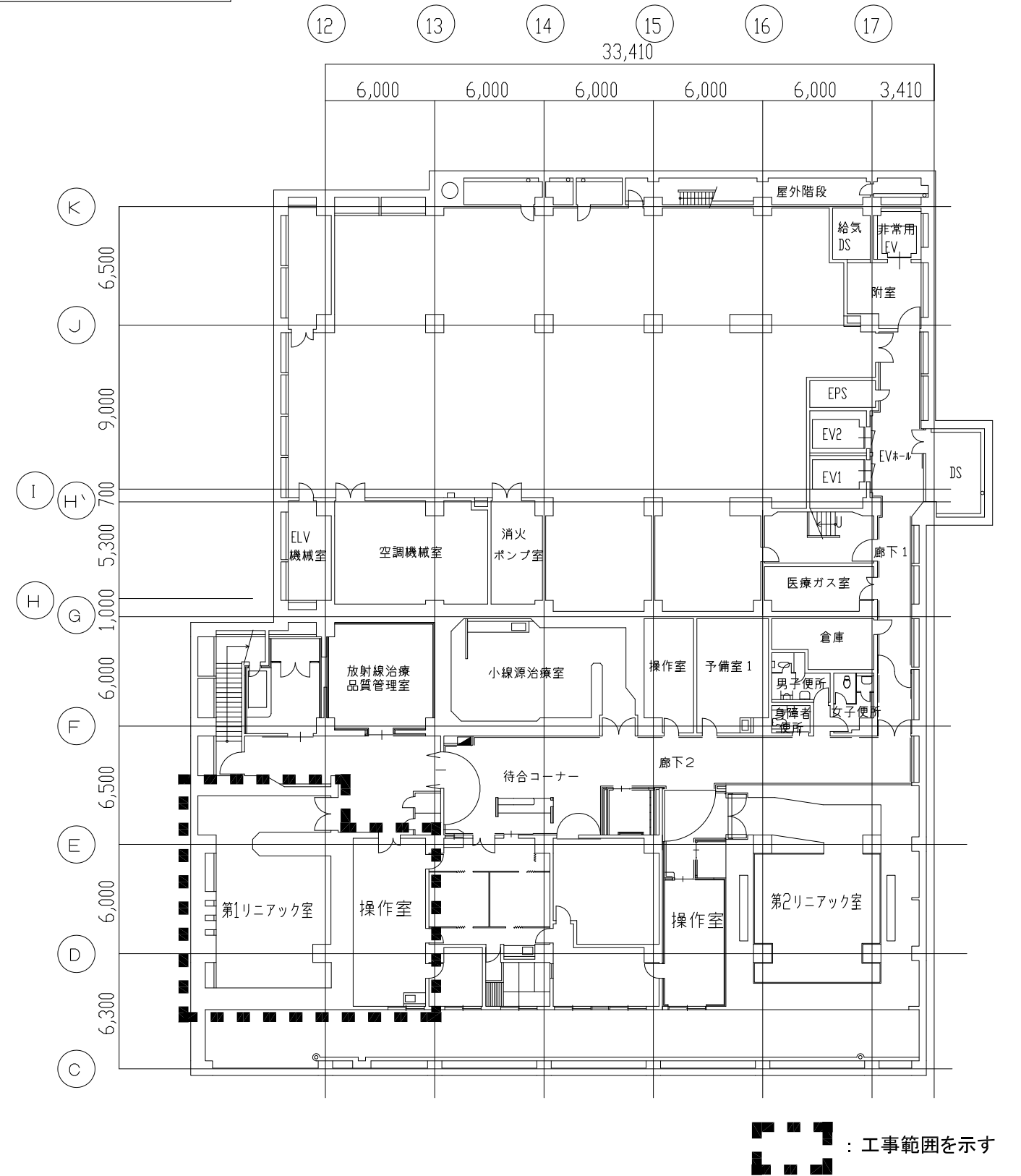
工事場所
東棟4階外来相談室改修工事

事業年度 令和4年度	地方独立行政法人 広島市立病院機構 本部事務局施設整備課	業務名 広島市民病院中央棟地下2階第1リニアク室改修その他工事実施設計及び監理業務 図面名称 4階平面図	図番 A-003 縮尺 1/300 (A1) 1/600 (A3)
---------------	------------------------------------	---	---

工事範囲平面図（改修前）



工事範囲平面図（改修後）



工事概要

【工事内容】

建築工事

1. 第1リニアック室 入口放射線防護扉の取替え改修
2. 第1リニアック室 内装(床・壁・天井)改修
3. 操作室 内装(床・壁・天井)改修

電気設備工事

1. 第1リニアック室 照明・コンセント・電源盤・情報LAN他改修一式
2. 操作室 天井照明、TV端子改修

機械設備工事

1. 第1リニアック室 空調設備改修一式
2. 医療機器用冷却水配管改修

事業年度
令和4年度

地方独立行政法人
広島市立病院機構
本部事務局施設整備課

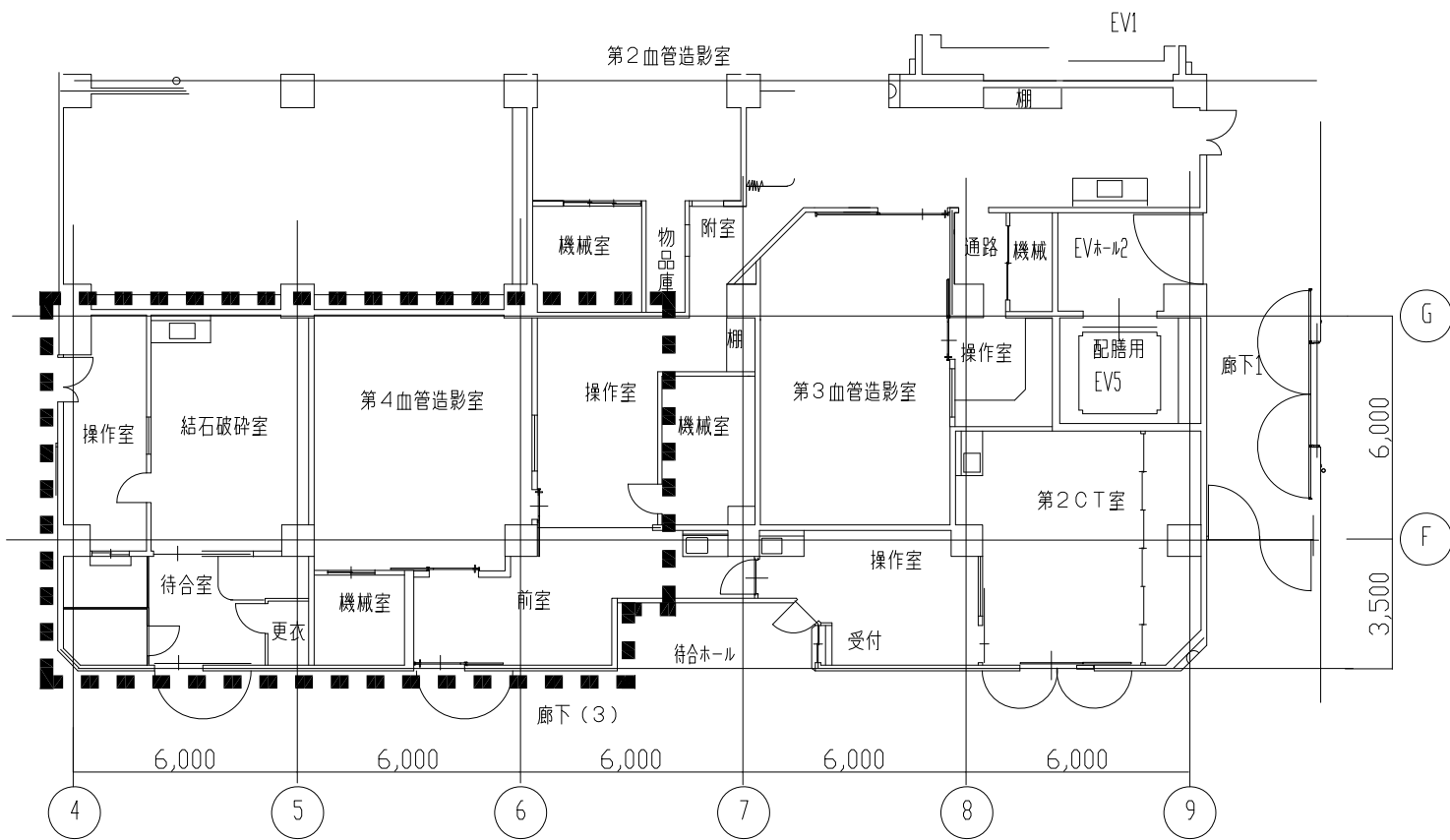
業務名
広島市民病院中央棟地下2階第1リニアック室改修その他工事実施設計及び監理業務

図面名称
中央棟地下2階平面図

図番
A-004

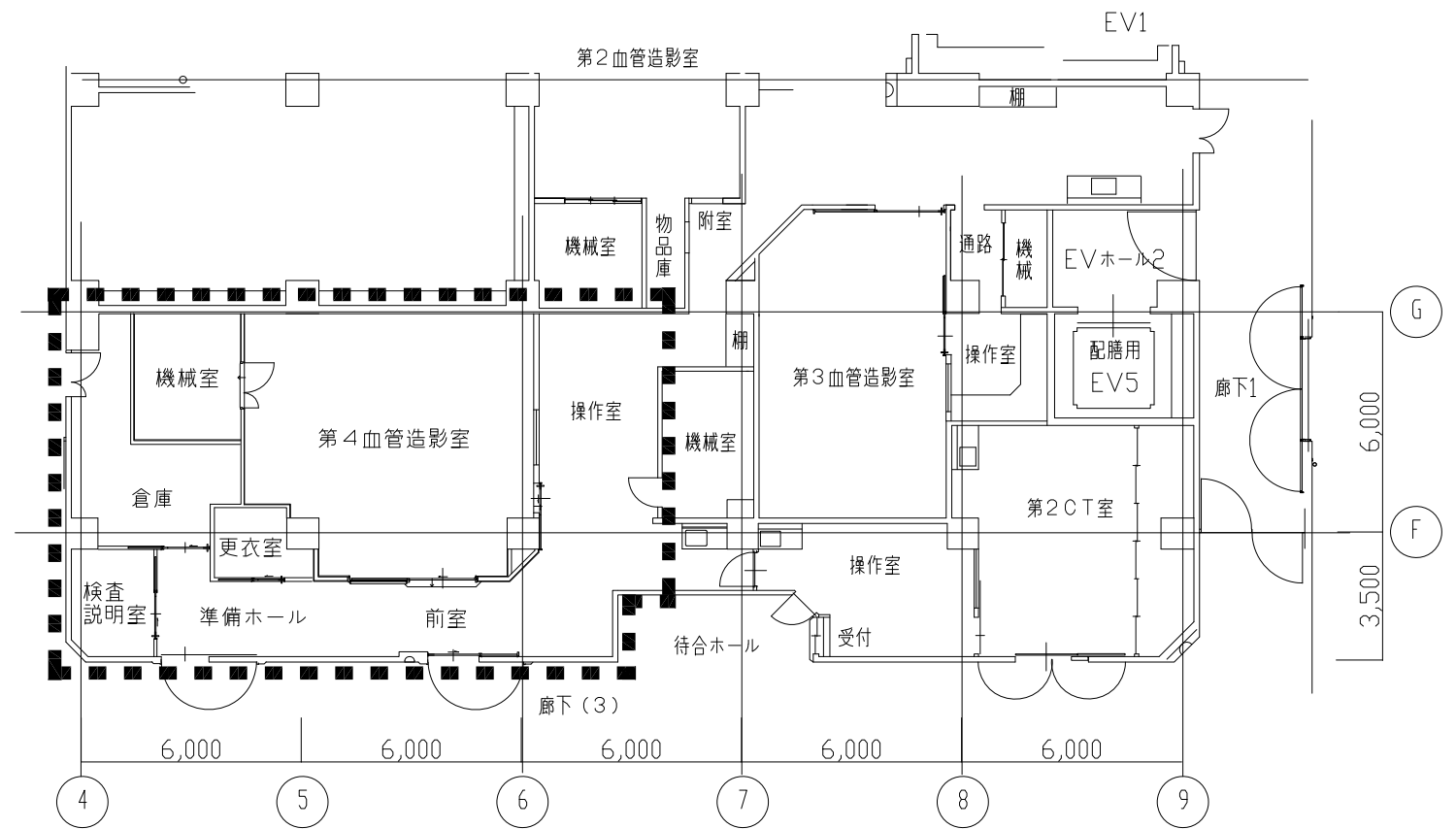
縮尺
1/150 (A1)
1/300 (A3)

工事範囲平面図（改修前）



: 工事範囲を示す

工事範囲平面図（改修後）



: 工事範囲を示す

工事概要

【工事内容】

建築工事

1. 既存の間仕切壁撤去
2. 間仕切壁新設（④～⑤通り）
第4血管造影室を拡張する（⑤～⑥通り壁・F～G通り壁）
3. 第4血管造影室 既存の内装（床・壁・天井）撤去
4. 第4血管造影室 既存の出入口建具撤去
5. 第4血管造影室 床+30かさ上げ・床配線ピット改修・合板・長尺塩ビシート
6. 第4血管造影室 壁・天井 X線遮蔽仕様・仕上改修
7. 第4血管造影室 出入口 建具放射線防護仕様に改修、スロープを設置する
8. 第4血管造影室 天井裏 医療機器（別途工事）の取付用鉄骨を設置する
9. ④～⑤通り間の諸室・⑤～⑥通り間の前室 既存の内装（床・壁・天井）撤去・新設
10. ④～⑤通り間の諸室 既存の建具撤去・新設
11. ⑤～⑥通り間の前室（廊下3側） 既存建具撤去・W寸法拡張・自動扉新設

<別途工事>

- ・ 家具・什器

電気設備工事

1. 間仕切り変更に伴う電灯コンセント変更
（電源盤移設及び照明LED化含む）
2. 間仕切り変更に伴う防災設備変更（煙感知器の移設等）
3. 電話・LAN変更に伴う配管配線

<別途工事>

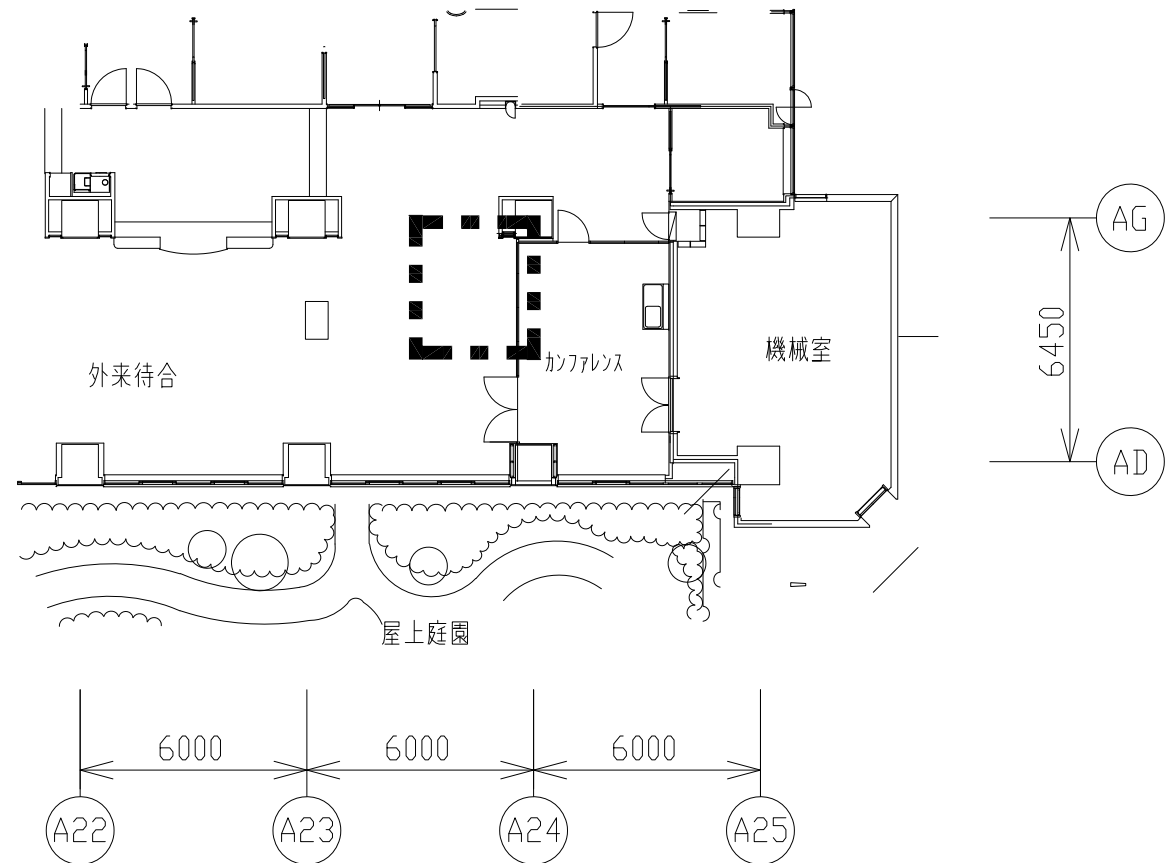
- ・ 電話・LAN機器及び取付調整

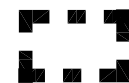
機械設備工事

1. 第4血管造影室 パッケージエアコン撤去新設
2. 第4血管造影室・前室 HEPA循環ファンユニット新設
3. 第4血管造影室 除湿器新設
4. 第4血管造影室 医療ガス撤去新設
5. 機械室パッケージエアコン撤去新設
6. 倉庫水冷PAC移設
7. レイアウト変更に伴い水冷パッケージ移設
8. 既存洗面器撤去・配管塞ぐ
9. 天井内水漏れ警報
10. レイアウト変更に伴い消火設備変更
11. 自動制御設備一式

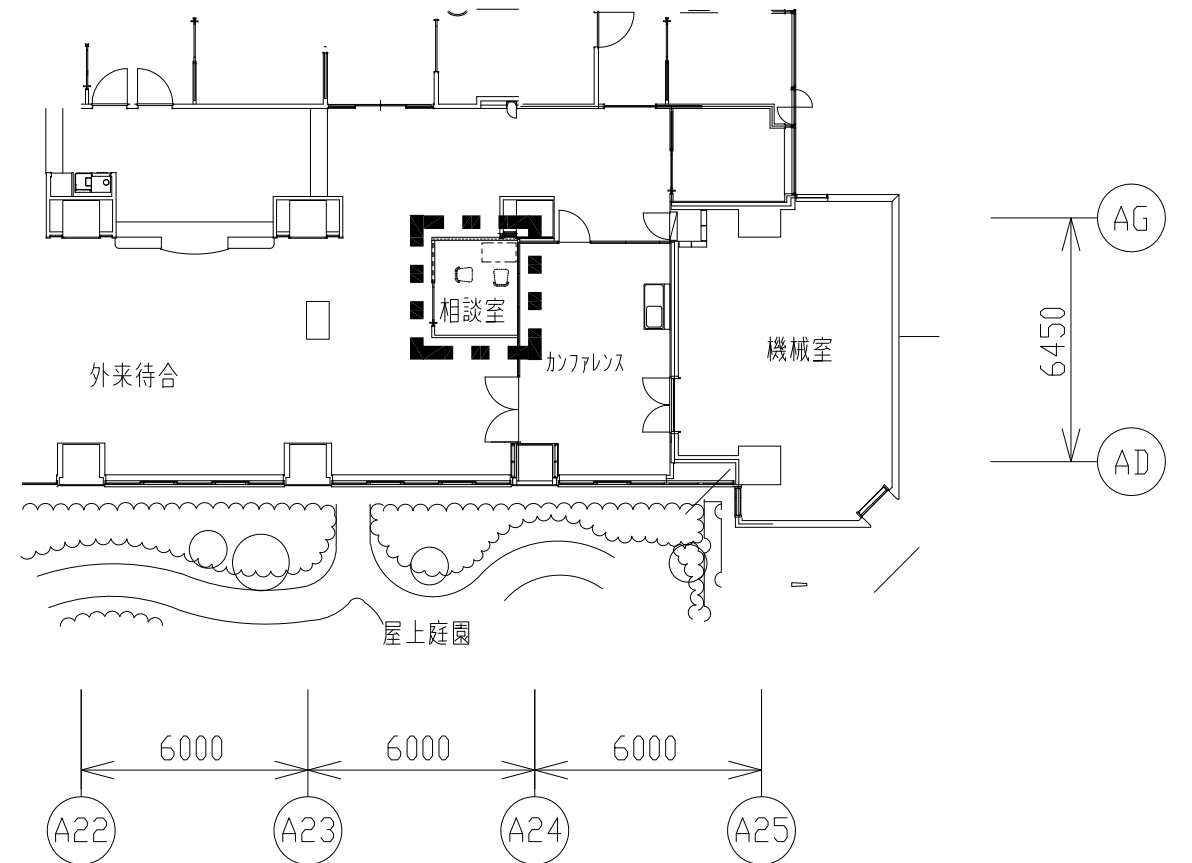
事業年度 令和4年度	地方独立行政法人 広島市立病院機構 本部事務局施設整備課	業務名 広島市民病院中央棟地下2階第1リニアック室改修その他工事実施設計及び監理業務	図番 A-005
		図面名称 中央棟4階平面図	縮尺 1/100 (A1) 1/200 (A3)

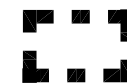
工事範囲平面図（改修前）



 : 工事範囲を示す

工事範囲平面図（改修後）



 : 工事範囲を示す

工事概要

【工事内容】

建築工事

1. パーテーション新設(天井まで)
2. 床一部撤去・新設
3. 天井一部撤去・新設

<別途工事>

- ・ 家具・什器
- ・ 自販機移設

電気設備工事

1. 照明スイッチ変更及びコンセント取付
2. 煙感知器取付
3. 電話・LAN配線

<別途工事>

- ・ 電話・LAN配線以外の機器取付調整

機械設備工事

1. ファンコイル新設
2. 天井扇新設
3. スプリンクラーヘッド新設

事業年度	令和4年度
地方独立行政法人 広島市立病院機構 本部事務局施設整備課	

業務名	広島市民病院中央棟地下2階第1リニアック室改修その他工事実施設計及び監理業務	
図面名称	東棟4階平面図	縮尺
		1/100 (A1) 1/200 (A3)

図番	A-006
----	-------