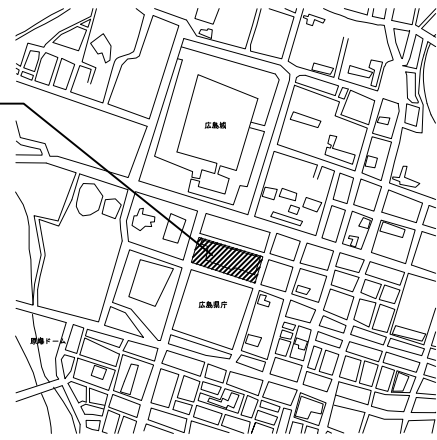


業務場所: 広島市民病院(中区基町)



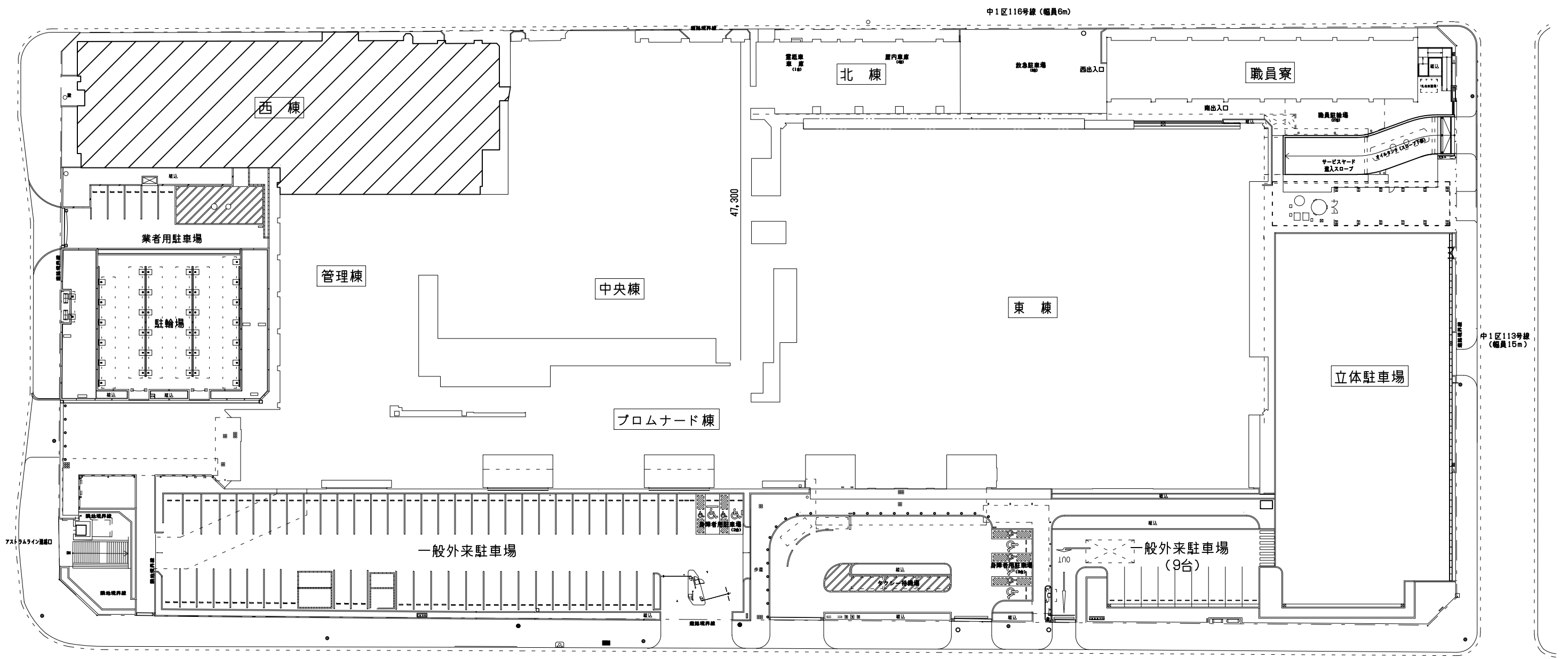
附近見取図

広島市民病院西棟地階内壁改修工事実施設計及び監理業務

業務概要

【実施設計】

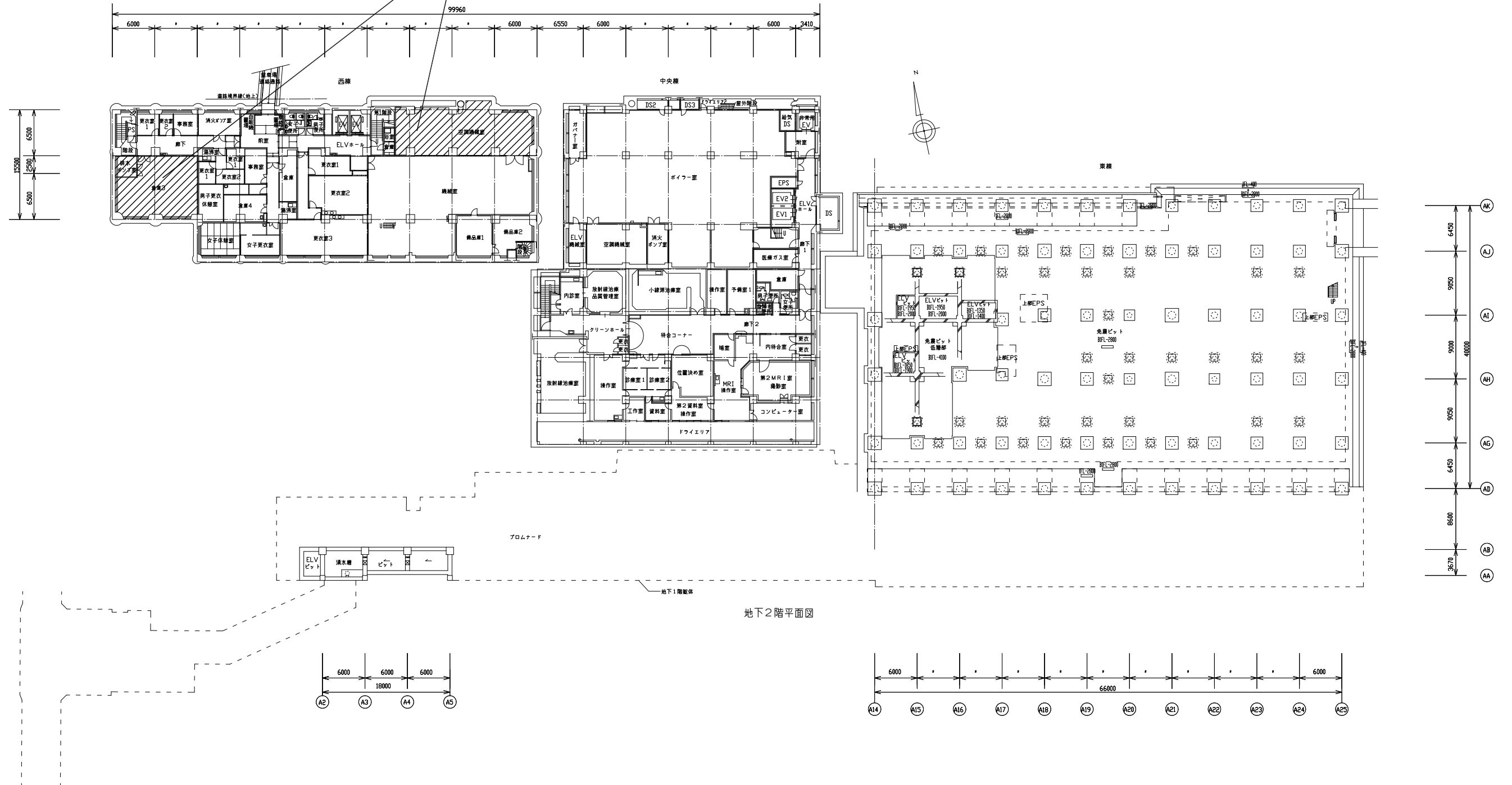
- ・西棟地階内壁修繕工事に伴う実施設計業務(建築/意匠)



配置図

<p>事業年度 令和4年度</p>	<p>地方独立行政法人 広島市立病院機構 本部事務局施設整備課</p>		<p>業務名 広島市民病院西棟地階内壁改修工事実施設計及び監理業務</p> <p>図面名称 付近見取図・配置図</p>	<p>図番 A-001</p> <p>縮尺 1/300 (A1) 1/600 (A3)</p>
-----------------------	---	--	---	---

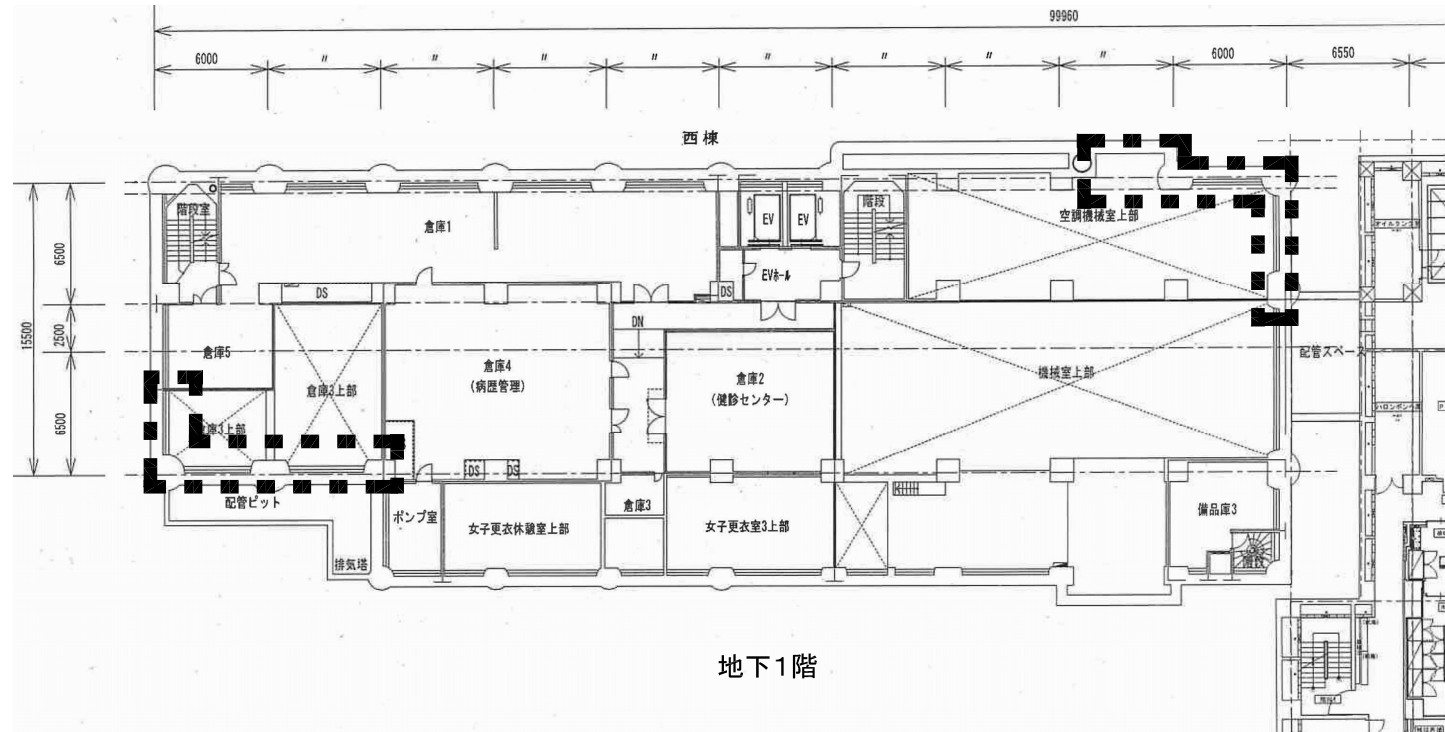
工事場所
西棟地階内壁改修工事



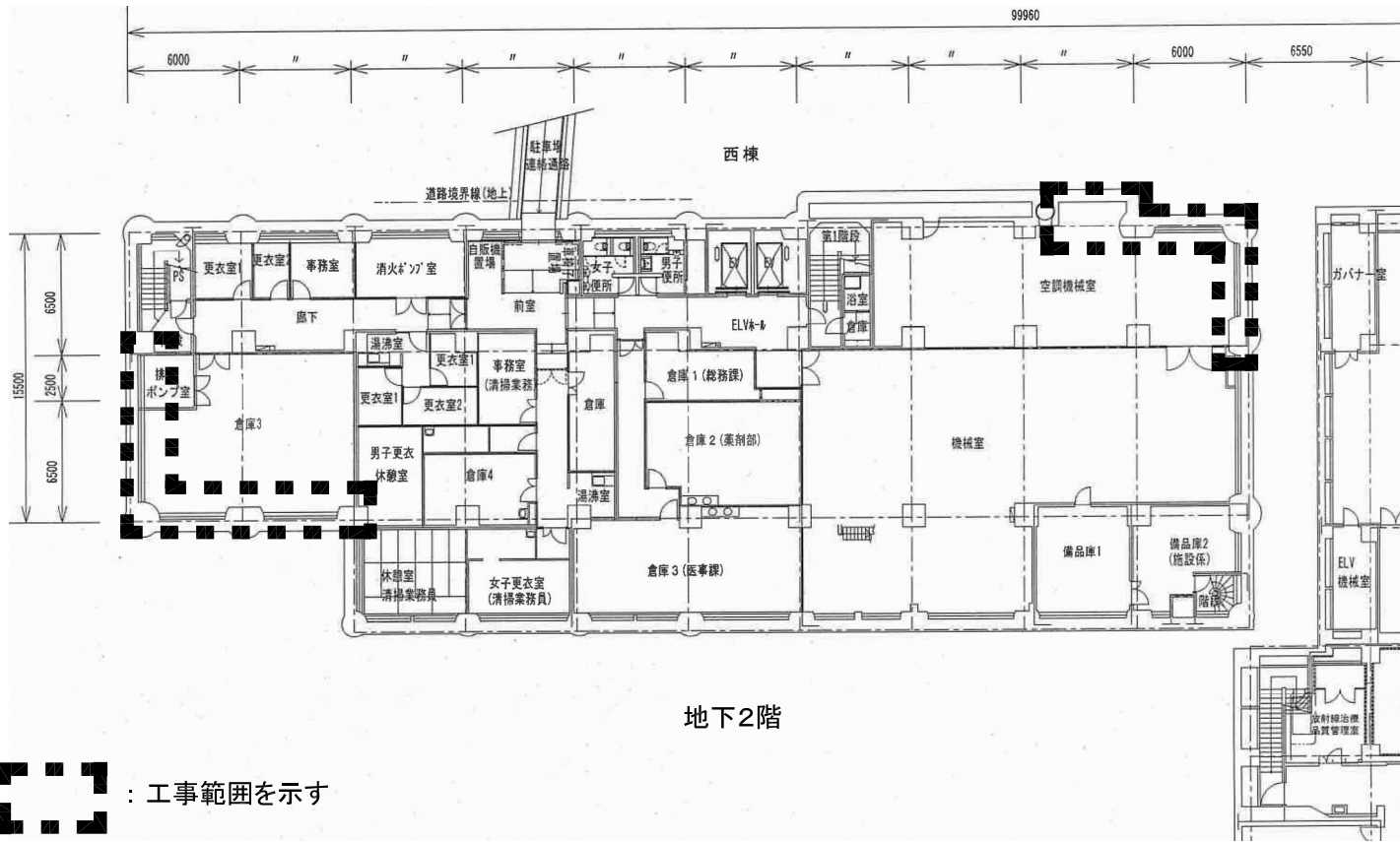
地下2階平面図

<p>事業年度 令和4年度</p>	<p>地方独立行政法人 広島市立病院機構 本部事務局施設整備課</p>	<p>業務名 広島市民病院西棟地階内壁改修工事実施設計及び監理業務</p> <p>図面名称 地下2階平面図</p>	<p>図番 A-002</p> <p>縮尺 1/300 (A1) 1/600 (A3)</p>
-----------------------	---	---	---

工事範囲平面図（改修前）



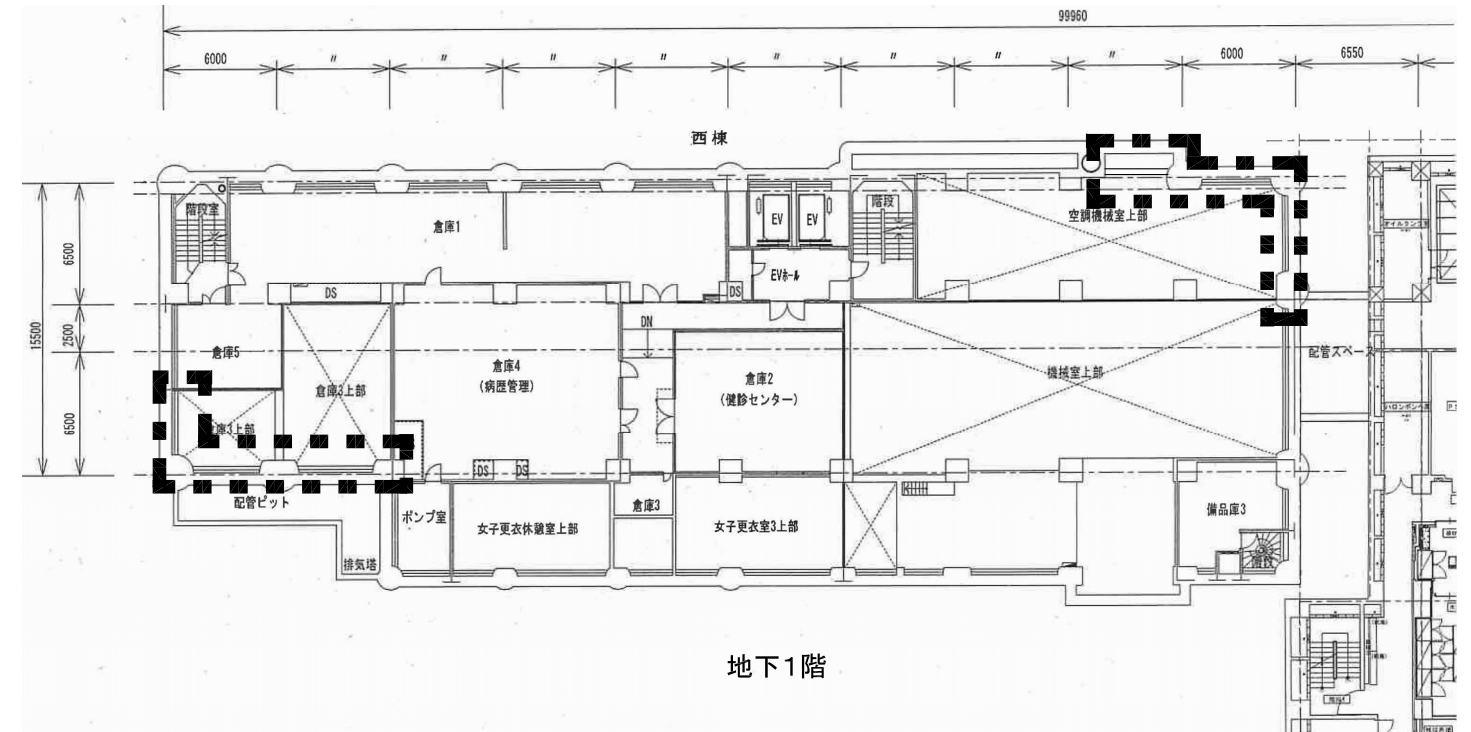
地下1階



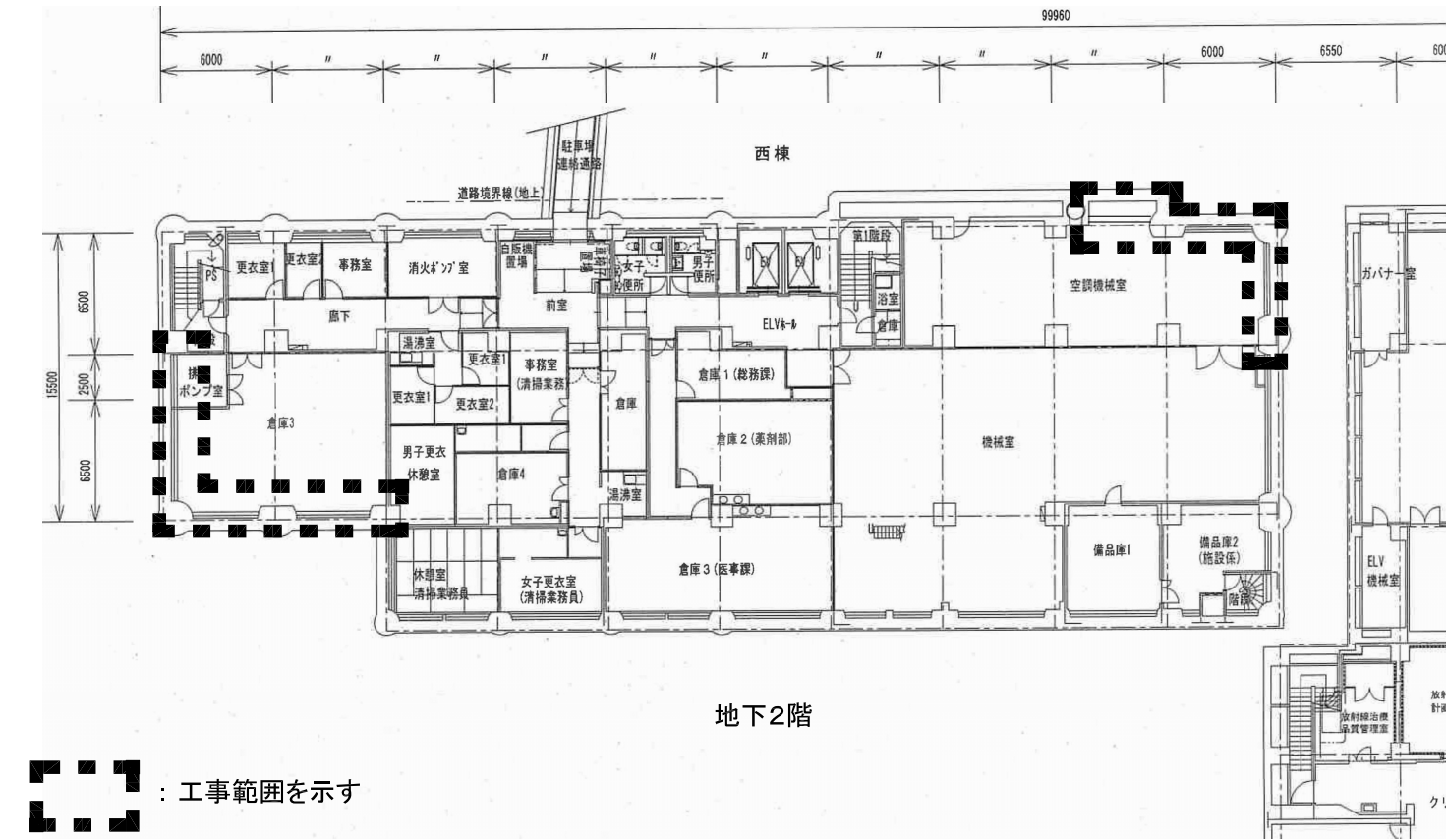
地下2階

：工事範囲を示す

工事範囲平面図（改修後）



地下1階



地下2階

：工事範囲を示す

工事概要

【工事内容】

建築工事

- | | | |
|--|--|--|
| <ul style="list-style-type: none"> 1. 地階内壁の漏水部分の既存柱・壁モルタル撤去 2. 地階内壁の漏水部分の二重壁コンクリートブロック撤去 3. 地階内壁の既存二重壁下部の立上りRCの撤去 4. 柱クラック部分の補修(止水モルタル)、及び薄塗モルタル仕上 | <ul style="list-style-type: none"> 5. 地階内壁クラック部分の補修(止水剤注入)、及び薄塗モルタル仕上 6. 地階内壁の二重壁内の水孔の清掃・補修 7. 地階内壁の二重壁下部の立上りRCの新設 8. 地階内壁の二重壁内排水溝の新設・塗膜防水 | <ul style="list-style-type: none"> 9. 地階内壁の二重壁(セメント成形板)の新設 10. 倉庫3 床部のPタイル撤去、及びビニルタイル新設 11. 倉庫3 壁部(控壁)の撤去・復旧 12. 既存移動書庫の取外し・再取付け |
|--|--|--|

<別途工事>

- ・ カルテの移動・復旧
- ・ 家具・什器

事業年度	令和4年度	地方独立行政法人 広島市立病院機構 本部事務局施設整備課	業務名	広島市民病院西棟地階内壁改修工事実施設計及び監理業務	図番	A-003
			図面名称	西棟地階平面図	縮尺	1/200 (A1) 1/400 (A3)