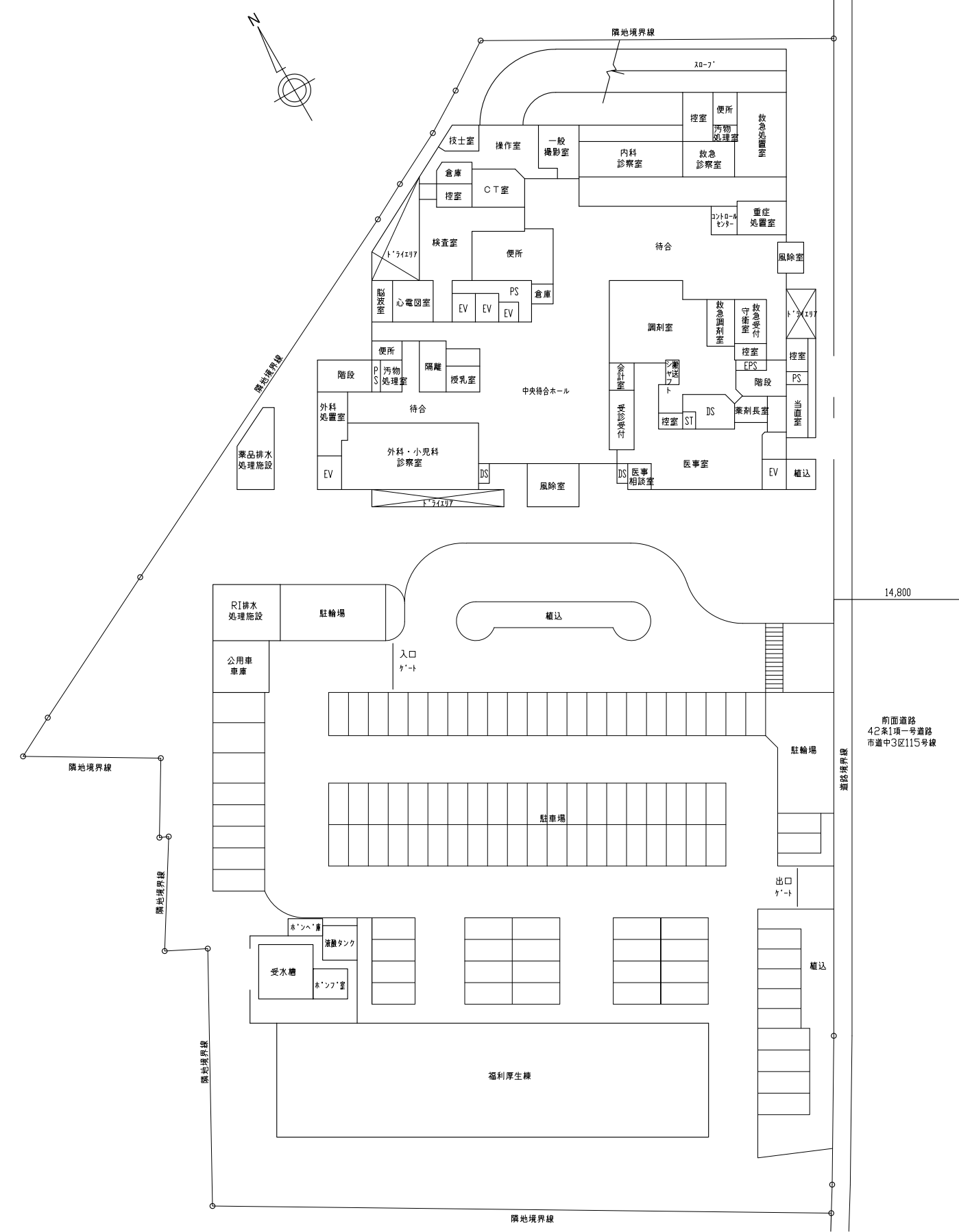
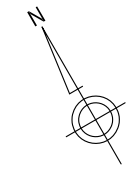


付近見取図
 工事場所
 中区舟入幸町
 (広島市立舟入市民病院)



配置図

舟入市民病院本館水冷式ブラインチラーユニット改修その他工事実施設計及び監理業務

業務概要

【実施設計業務】

- ① 本館水冷式ブラインチラーユニット改修工事
- ② 本館8階電気室ヒートポンプパッケージエアコン改修工事
- ③ 本館OP2室ファンフィルターコイルユニット改修工事
- ④ 福利厚生棟ガスヒートポンプエアコン改修工事(その2)

【監理業務】

上記設計業務に伴う監理業務一式

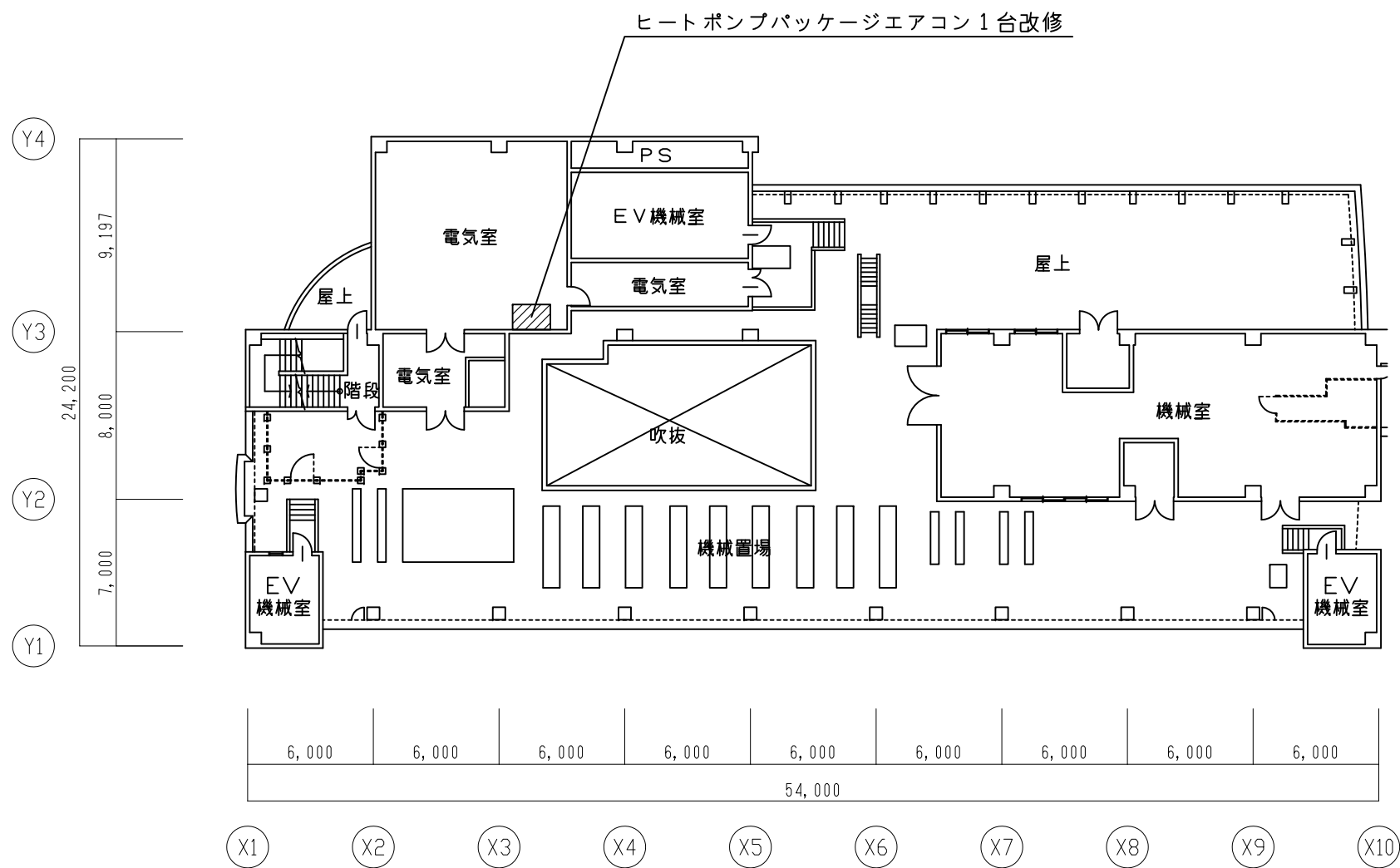
事業年度 令和4年度	地方独立行政法人 広島市立病院機構 本部事務局施設整備課	業務名 舟入市民病院本館水冷式ブラインチラーユニット改修その他工事実施設計及び監理業務	図番 M-001
図面名称 付近見取図・配置図		縮尺 1/300 (A1) 1/600 (A3)	



- 【機械】**
- 水冷式ブラインチラー（屋間工事）
 - 1. ブライン/水ダブルクーラー型1台（No. 1）をブラインチラーへ更新
 - 2. ブライン/水ダブルクーラー型1台（No. 2）をチリングユニットへ更新
 - 3. 氷蓄熱制御盤、冷水切替弁2台、氷厚スイッチ4台更新
 - 4. 上記に改修に伴う機器廻り配管の改修一式
- 【電気】**
- ・ 上記に伴う電源工事一式

① 本館水冷式ブラインチラーユニット改修工事

事業年度	地方独立行政法人 広島市立病院機構 本部事務局施設整備課	業務名	図番
令和4年度		舟入市民病院本館水冷式ブラインチラーユニット改修その他工事実施設計及び監理業務	M-002
		図面名称	縮尺
		本館 地下1階平面図	1/150 (A1) 1/300 (A3)



【機械】

- 空冷冷専床置ダクト型（昼間工事）
- 1. 冷房能力71,000Kcal/h×1台
- 2. 上記改修に伴う配管改修一式

【電気】

- ・上記に伴う電源工事一式

② 本館8階電気室ヒートポンプパッケージエアコン改修工事

事業年度 令和4年度	地方独立行政法人 広島市立病院機構 本部事務局施設整備課	業務名 舟入市民病院本館水冷式ブラインチラーユニット改修その他工事実施設計及び監理業務	図番 M-003
		図面名称 本館 8階平面図	縮尺 1/150 (A1) 1/300 (A3)

OP2室

- ・ファンフィルターユニット(ダブルコイル付・ダクト接続形)×4台改修
- ・HEPAフィルターユニット(ダクト接続形)×2台改修



【機械】

■ OP2室内ファンフィルターコイルユニット更新 (休日工事)

1. ファンフィルターコイルユニット×4台更新
2. HEPAフィルターユニット×2台更新 (HEPAフィルター100%予備見込む)
3. 无影灯取外し、再取付
4. 照明器具の取付し、再取付
5. 天井パネルの撤去、新設
6. 点滴レール、ランナーの撤去、新設
7. 冷水(温水)配管にバルブ取付
8. 工事完了後に清浄度測定

【電気】

- ・上記に伴う電源工事一式

③ 本館OP2室ファンフィルターコイルユニット改修工事

事業年度 令和4年度	地方独立行政法人 広島市立病院機構 本部事務局施設整備課	業務名 舟入市民病院本館水冷式ブラインチラーユニット改修その他工事実施設計及び監理業務	図番 M-004
		図面名称 本館 3階平面図	縮尺 1/150 (A1) 1/300 (A3)

▨ : 改修機器を示す

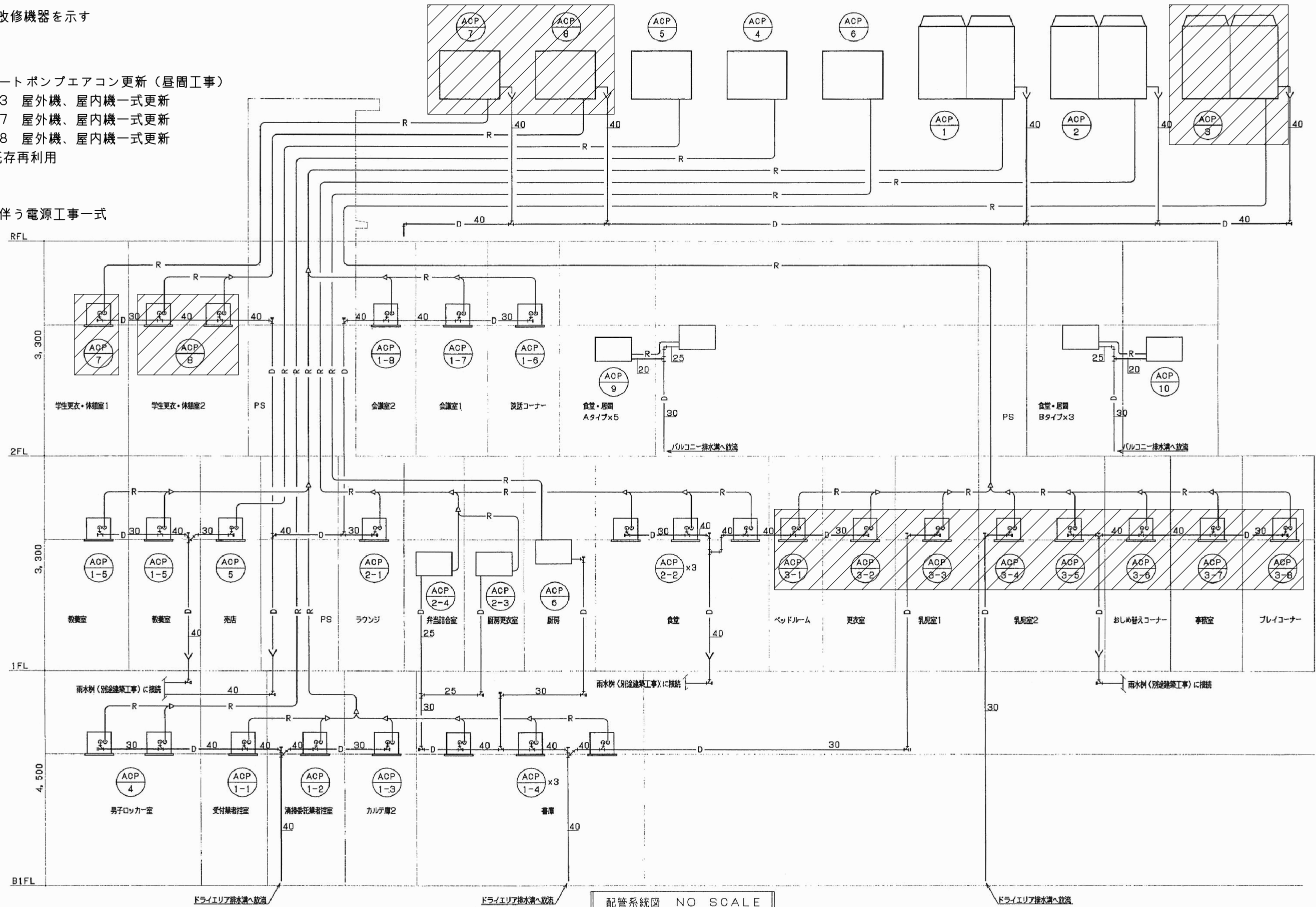
【機械】

■ ガスヒートポンプエアコン更新（昼間工事）

1. ACP-3 屋外機、屋内機一式更新
2. ACP-7 屋外機、屋内機一式更新
3. ACP-8 屋外機、屋内機一式更新
4. 配管既存再利用

【電気】

- ・上記に伴う電源工事一式



④ 福利厚生棟ガスヒートポンプエアコン改修工事（その2）

事業年度 令和4年度	地方独立行政法人 広島市立病院機構 本部事務局施設整備課	業務名 舟市民病院本館水冷式ブラインチラーユニット改修その他工事実施設計及び監理業務	図番 M-005
		図面名称 福利厚生棟 空調系統図	縮尺 1/150 (A1) 1/300 (A3)