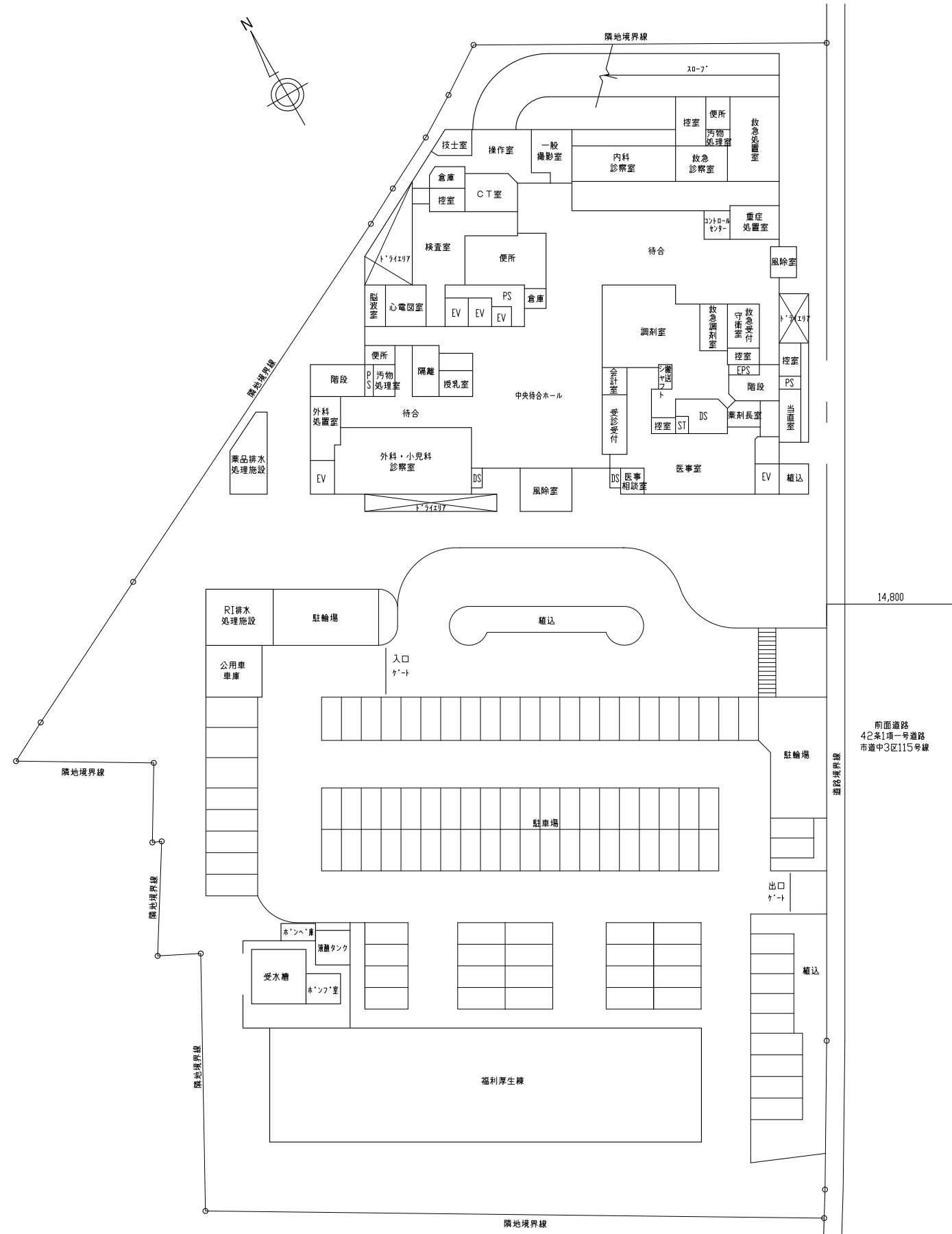
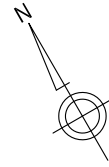


付近見取図  
 工事場所  
 中区舟入幸町  
 (広島市立舟入市民病院)



配置図

### 舟入市民病院本館水冷式ブラインチラーユニット改修その他工事実施設計業務

#### 業務概要

##### 【実施設計業務】

- ① 本館水冷式ブラインチラーユニット改修工事
- ② 本館8階電気室ヒートポンプパッケージエアコン改修工事
- ③ 本館OP2室ファンフィルターコイルユニット改修工事
- ④ 福利厚生棟ガスヒートポンプエアコン改修工事(その2)

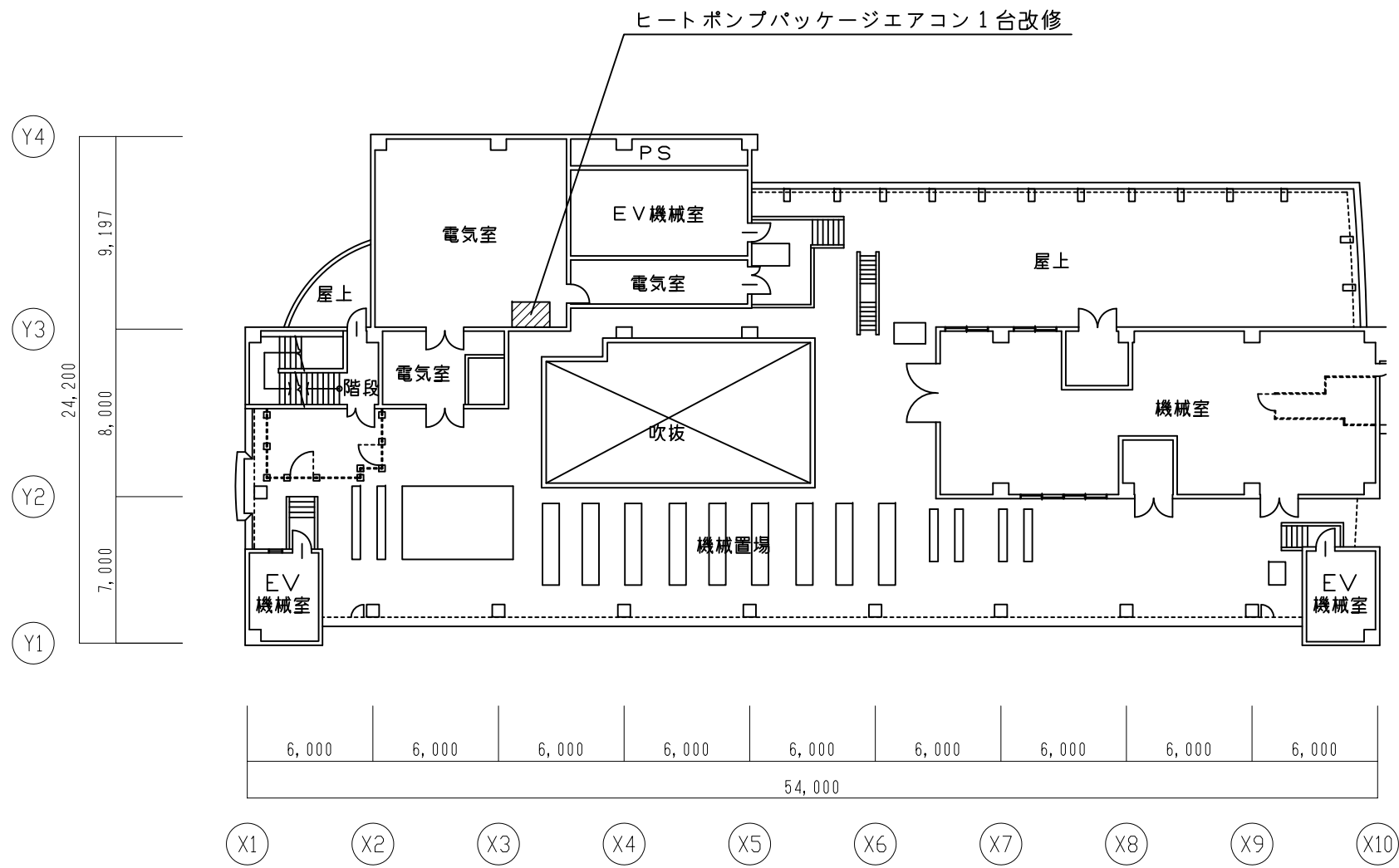
事業年度	地方独立行政法人 広島市立病院機構 本部事務局施設整備課	業務名	舟入市民病院本館水冷式ブラインチラーユニット改修その他工事実施設計業務	図番	M-001
令和5年度		図面名称	付近見取図・配置図	縮尺	1/300 (A1) 1/600 (A3)



ブラインチラーユニット(CU-1)2台及び制御盤改修

① 本館水冷式ブラインチラーユニット改修工事

事業年度 令和5年度	地方独立行政法人 広島市立病院機構 本部事務局施設整備課		業務名 舟市民病院本館水冷式ブラインチラーユニット改修その他工事実施設計業務  図面名称 本館 地下1階平面図	図番 M-002  縮尺 1/150 (A1) 1/300 (A3)
---------------	------------------------------------	--	---	---



② 本館8階電気室ヒートポンプパッケージエアコン改修工事

事業年度 令和5年度	地方独立行政法人 広島市立病院機構 本部事務局施設整備課		業務名 舟入市民病院本館水冷式ブラインチラーユニット改修その他工事実施設計業務  図面名称 本館 8階平面図	図番 M-003  縮尺 1/150 (A1) 1/300 (A3)
---------------	------------------------------------	--	--	---

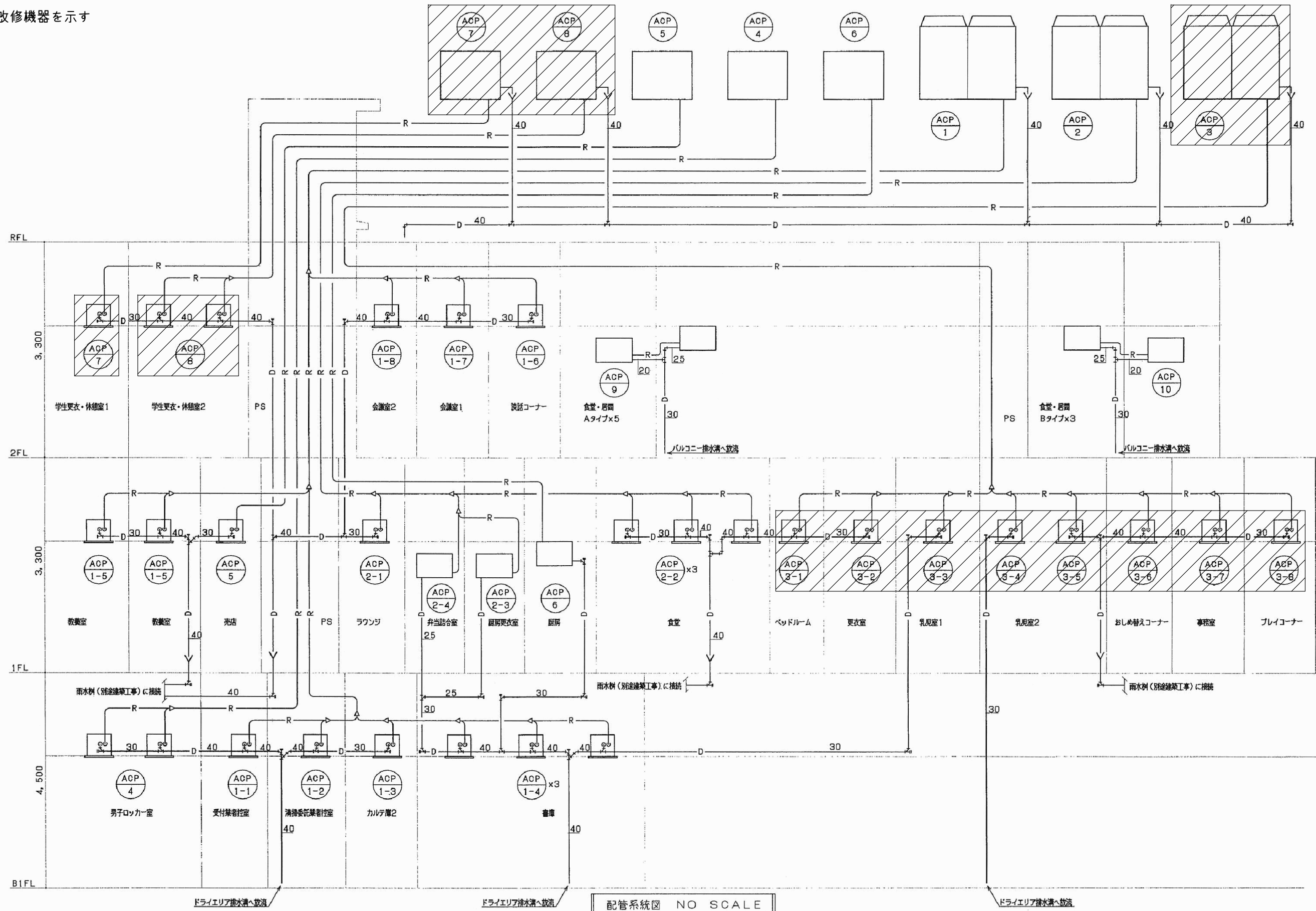
OP2室  
 ・ファンフィルターユニット(ダブルコイル付・ダクト接続形)×4台改修  
 ・HEPAフィルターユニット(ダクト接続形)×2台改修



③ 本館OP2室ファンフィルターコイルユニット改修工事

事業年度 令和5年度	地方独立行政法人 広島市立病院機構 本部事務局施設整備課	業務名 舟入市民病院本館水冷式ブラインチラーユニット改修その他工事実施設計業務	図番 M-004
		図面名称 本館 3階平面図	縮尺 1/150 (A1) 1/300 (A3)

▨ : 改修機器を示す



④ 福利厚生棟ガスヒートポンプエアコン改修工事（その2）

事業年度 令和5年度	地方独立行政法人 広島市立病院機構 本部事務局施設整備課	業務名 舟市民病院本館水冷式ブラインチラーユニット改修その他工事実施設計業務	図番 M-005
		図面名称 福利厚生棟 空調系統図	縮尺 1/150 (A1) 1/300 (A3)