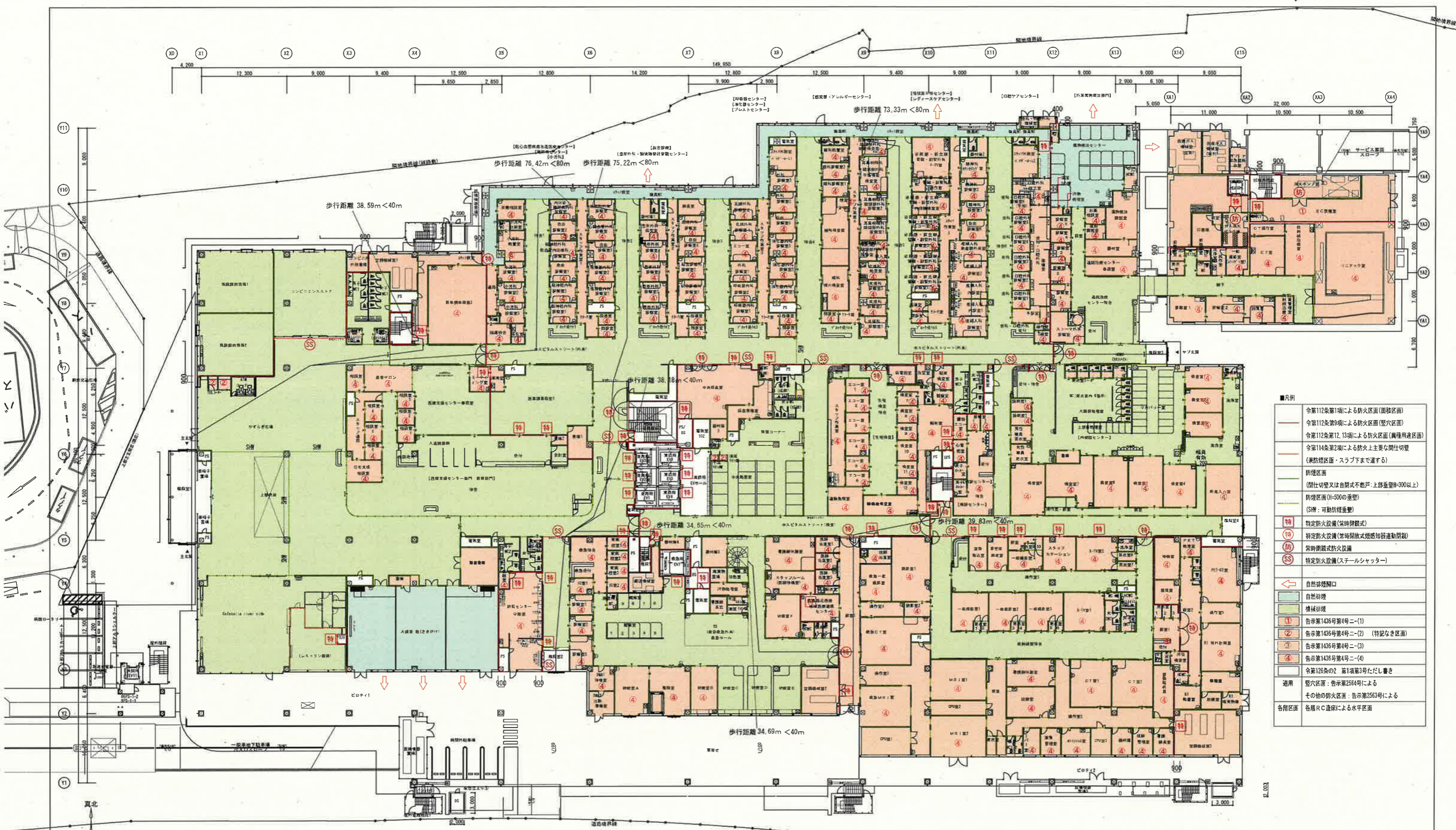


■凡例

	令第112条第1項による防火区画(面積区画)
	令第112条第9項による防火区画(壁区画)
	令第112条第12, 13項による防火区画(異種用途区画)
	令第114条第2項による防火上主要な閉鎖切戸 (兼防煙区画・スラブ下まで連する)
	防煙区画 (間仕切壁又は自閉式不燃戸:上部垂壁H=300以上)
	防煙区画(H=300の垂壁) (固定防煙垂壁)
	特定防火設備(常時閉鎖式)
	特定防火設備(常時開放式煙感知器連動閉鎖)
	常時閉鎖式防火設備
	特定防火設備(スチールシャッター)
	自然排煙開口
	自然排煙
	機械排煙
	告示第1436号第4号ニ(1)
	告示第1436号第4号ニ(2) (特設なき区画)
	告示第1436号第4号ニ(3)
	告示第1436号第4号ニ(4)
	令第126条の2 第1項第3号ただし書き
	告示第2564号による 他の防火区画: 告示第2563号による
	各階区画 各階RC造床による水平区画



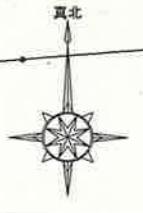
熊谷・今井・福井 建設工事共同企業体		工事名称	広島市立新安佐市民病院(仮称)新築その他工事		図番	C-001
		図面名称	地下1階区画平面図		縮尺	A1:1/250 A3:1/500
					設計日	
						カラー図



- 凡例
- 令第112条第1項による防火区画(面積区画)
  - 令第112条第9項による防火区画(堅穴区画)
  - 令第112条第12, 13項による防火区画(異種用途区画)
  - 令第114条第2項による防火上主要な間仕切壁(兼防煙区画・スラブまで運する)
  - 防煙区画
  - (間仕切壁又は自閉式不燃戸: 上部垂壁H=300以上)
  - 防煙区画(H=500の垂壁)
  - (S消: 可動防煙垂壁)
  - 特 特定防火設備(常時閉鎖式)
  - 特 特定防火設備(常時開放式煙感知符連動閉鎖)
  - 特 常時閉鎖式防火設備
  - SS 特定防火設備(スチールシャッター)
  - 自然採煙開口
  - 自然採煙
  - 機械採煙
  - ① 告示第1436号第4号ニ(1)
  - ② 告示第1436号第4号ニ(2) (特記なき区画)
  - ③ 告示第1436号第4号ニ(3)
  - ④ 告示第1436号第4号ニ(4)
  - 令第120条の2 第1項第3号ただし書き
  - 適用 堅穴区画: 告示第2564号による  
その他の防火区画: 告示第2563号による
  - 各階区画 各階RC床梁による水平区画

(屋内避難経路R2: 直通階段)

階段幅	1,250 > 1,200
階段幅	1,600 > 1,200
蹴上寸	171.7 < 200
踏面	300 > 240
踏面位置	3,262 < 4,000
階段手厚高	850 (標準)



熊谷・今井・福井 建設工事共同企業体

工事名称	広島市立新安佐市民病院(仮称)新築その他工事		図番
図面名称	1階区画平面図	縮尺	A1:1/250 A3:1/500
		設計日	C-002
			カラー図



- 凡例
- 令第112条第1項による防火区画(面積区画)
  - 令第112条第9項による防火区画(壁穴区画)
  - 令第112条第13項による防火区画(異種用途区画)
  - 令第114条第2項による防火上主要な閉鎖切替(兼防煙区画・スラブ下まで連する)
  - 防煙区画
  - (開仕切壁又は自閉式不燃戸:上部垂壁H=300以上)
  - 防煙区画(H=500の垂壁)
  - (S: 可動防煙垂壁)
  - 特定防火設備(常時閉鎖式)
  - 特定防火設備(常時開放式煙感知器連動閉鎖)
  - 常時閉鎖式防火設備
  - 特定防火設備(スチールシャッター)
  - 自然排煙開口
  - 自然排煙
  - 機械排煙
  - 告示第1436号第4号ニ(1)
  - 告示第1436号第4号ニ(2) (特記なき区画)
  - 告示第1436号第4号ニ(3)
  - 告示第1436号第4号ニ(4)
  - 令第128条の2 第1項第3号ただし書き
  - 適用 壁穴区画: 告示第2564号による  
その他の防火区画: 告示第2563号による
  - 各階区画 各階RC意味による水平区画

(屋外避難階段1~3: 直通階段)

階段寸法 1~2階 H=6,000 (単位: mm)	
階段幅	950 > 900
段幅	1,500 > 900
段上げ	161.8 < 200
踏面	240 > 240
踏面位置	1,636 < 4,000
階段手置高	850 (両側)

(屋外避難階段1: 直通階段)

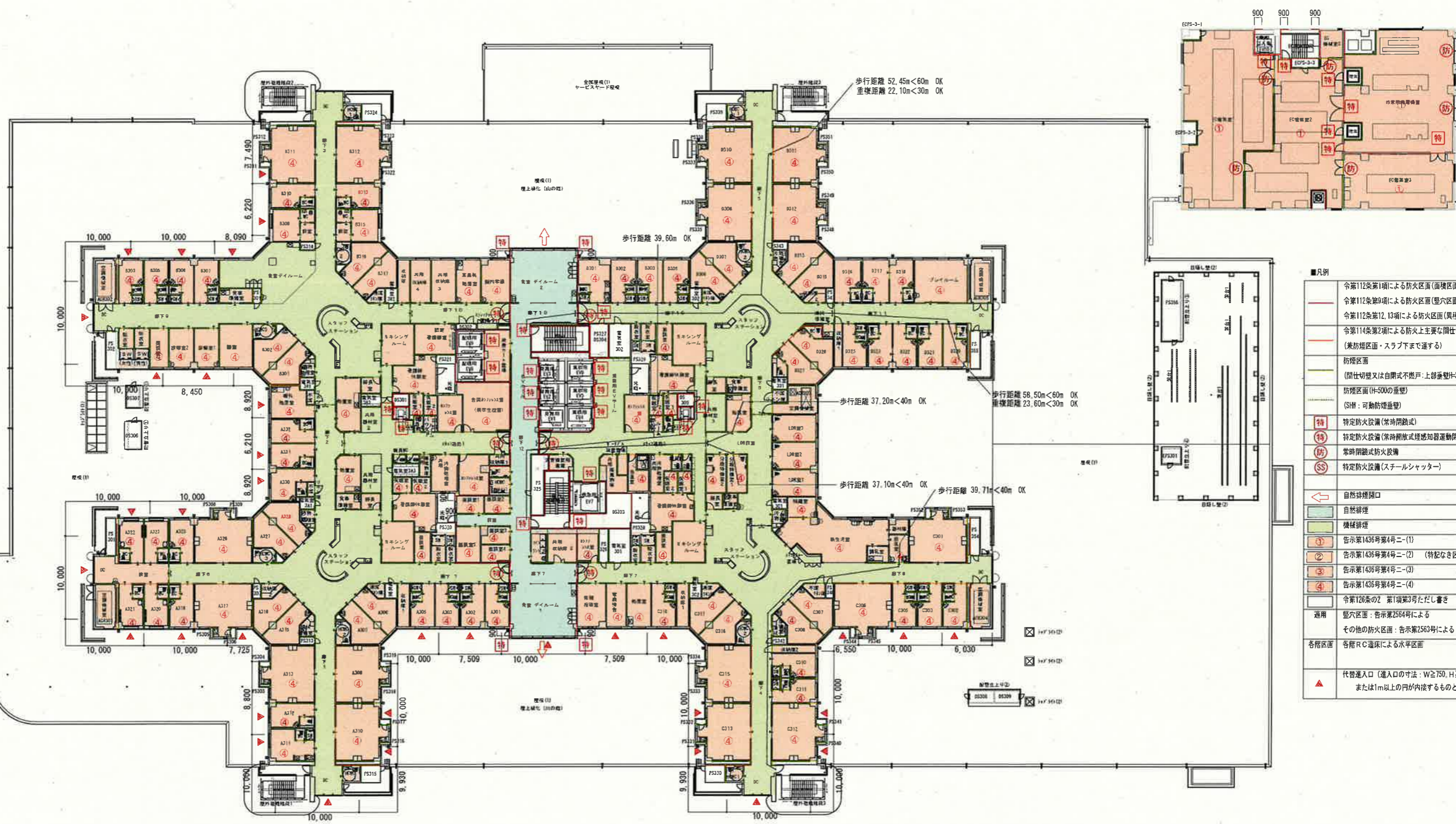
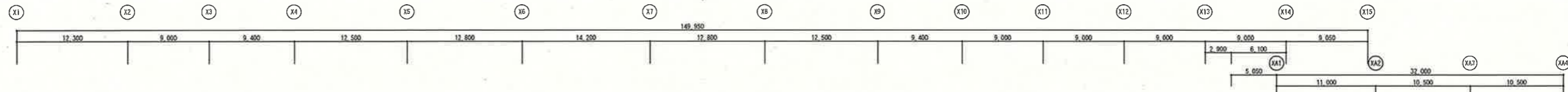
階段寸法 1~2階 H=6,000 (単位: mm)	
階段幅	1,300 > 1,200
段幅	1,400 > 1,200
段上げ	153.9 < 200
踏面	300 > 240
踏面位置	2,000 < 4,000
階段手置高	850 (両側)

(屋内避難階段2: 直通階段)

階段寸法 1~2階 H=6,000 (単位: mm)	
階段幅	1,300 > 1,200
段幅	1,400 > 1,200
段上げ	153.9 < 200
踏面	300 > 240
踏面位置	1,692 < 4,000
階段手置高	850 (両側)

熊谷・今井・福井 建設工事共同企業体

工事名称	広島市立新安佐市民病院(仮称)新築その他工事		図番	
図面名称	2階区画平面図	縮尺	設計日	C-003
		A1: 1/250		
		A3: 1/500		カラー図



- 凡例
- 令第112条第1項による防火区画(面積区画)
  - 令第112条第9項による防火区画(壁穴区画)
  - 令第112条第12,13項による防火区画(異種用途区画)
  - 令第114条第2項による防火上主要な間仕切壁(兼防火区画・スラブ下まで通ずる)
  - 防火区画(間仕切壁又は自閉式不燃戸: 上部露出H=300以上)
  - 防火区画(H=500の垂壁)(SH: 可動防火垂壁)
  - 特定防火設備(常時閉鎖式)
  - 特定防火設備(常時開放式煙感知器連動閉鎖)
  - 常時閉鎖式防火設備
  - 特定防火設備(スチールシャッター)
  - 自然採光開口
  - 自然採光
  - 機械採光
  - 告示第1436号第4号ニ(1)
  - 告示第1436号第4号ニ(2) (特記なき区画)
  - 告示第1436号第4号ニ(3)
  - 告示第1436号第4号ニ(4)
  - 令第126条の2 第1項第3号ただし書き
  - 壁穴区画: 告示第2564号による
  - その他の防火区画: 告示第2563号による
  - 各階区画 各階RC床による水平区画
  - 代務出入口(出入口の寸法: W≧750, H≧1,200 または1m以上の円が内接するものとする。)

(屋外避難階段1-3: 直通階段)

階段寸法 2-3階 H=5,000 (単位: mm)	
階段幅	950 > 900
段幅	1,300 > 900
蹴上寸	185.2 < 200
踏面	240 > 240
踏面位置	1,656.7 < 4,000
階段手置高	850 (両側)

(屋内避難階段1: 直通階段)

階段寸法 2-3階 H=5,000 (単位: mm)	
階段幅	1,300 > 1,200
段幅	1,400 > 1,200
蹴上寸	156.3 < 200
踏面	300 > 240
踏面位置	1,250 < 4,000
階段手置高	850 (両側)

(屋内避難階段2: 直通階段)

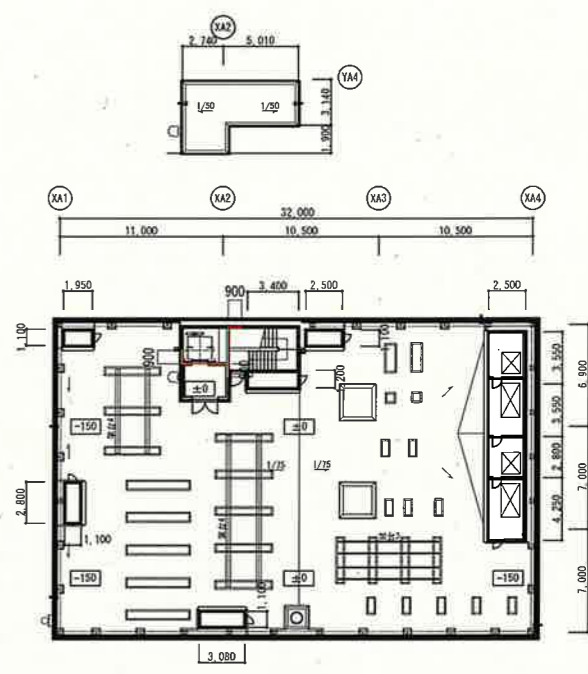
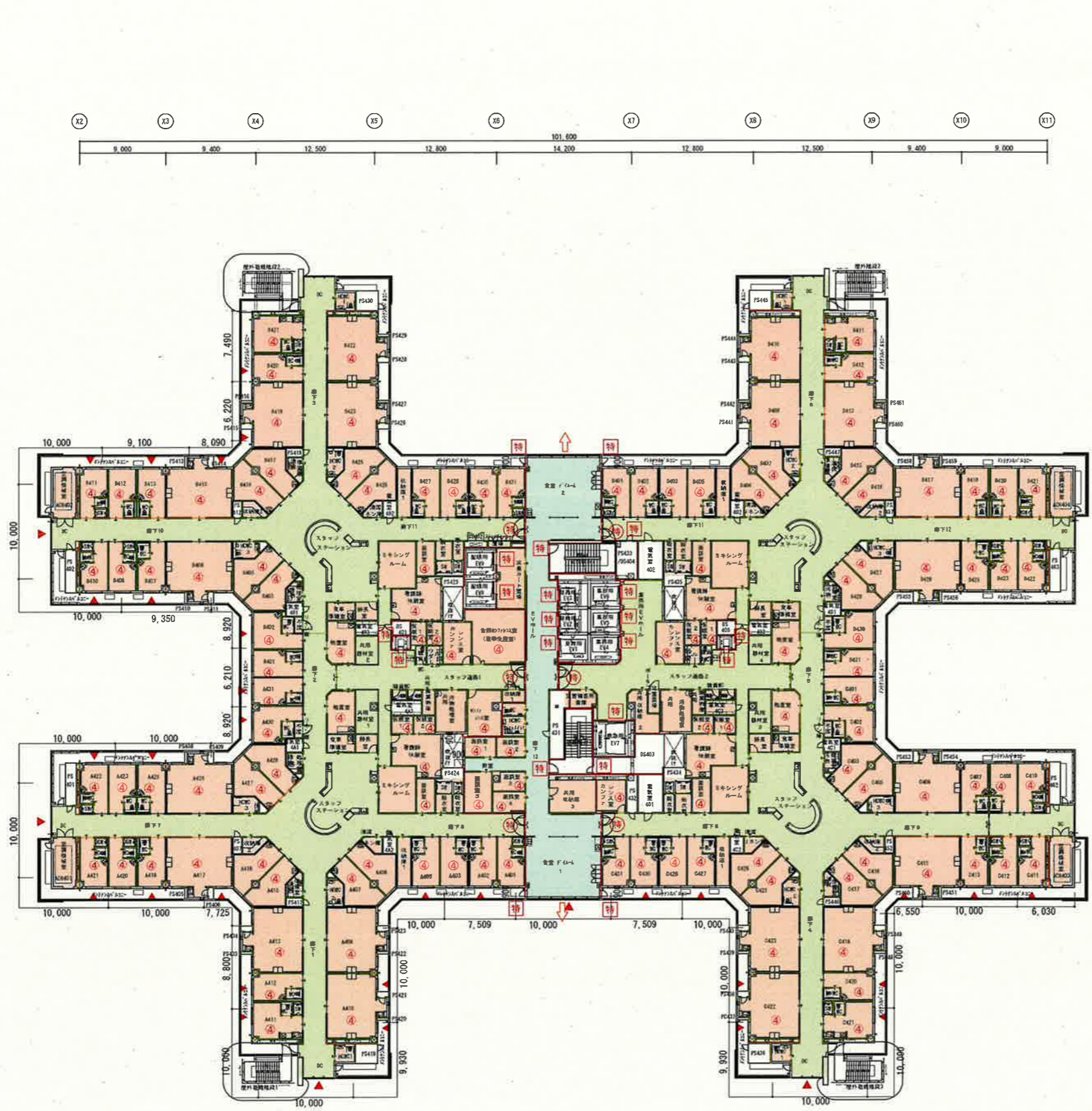
階段寸法 2-3階 H=5,000 (単位: mm)	
階段幅	1,300 > 1,200
段幅	1,400 > 1,200
蹴上寸	156.3 < 200
踏面	300 > 240
踏面位置	1,250 < 4,000
階段手置高	850 (両側)



消火器(別途備品)は消防法の技術上の基準に従って設置すること。

熊谷・今井・福井 建設工事共同企業体

工事名称	広島市立新安佐市民病院(仮称)新築その他工事		図番
図面名称	3階区画平面図	縮尺	A1:1/250 A3:1/500
		設計日	C-004
			カラー図



- 凡例
- 令第112条第1項による防火区分 (面積区分)
  - 令第112条第9項による防火区分 (堅穴区分)
  - 令第112条第12, 13項による防火区分 (異種用途区分)
  - 令第114条第2項による防火上主要な間仕切壁 (兼防煙区分・スラブ下まで通ずる)
  - 防煙区分
  - (間仕切壁又は自閉式不燃戸・上部垂壁H=300以上)
  - 防煙区分 (H=500の垂壁)
  - (S: 可動防煙垂壁)
  - 特 特定防火設備 (常時閉鎖式)
  - 特 特定防火設備 (常時開放式煙感知器連動閉鎖)
  - 防 常時閉鎖式防火設備
  - SS 特定防火設備 (ステールシャッター)
  - 自然排煙開口
  - 自然排煙
  - 機械排煙
  - ① 告示第1436号第4号ニ(1)
  - ② 告示第1436号第4号ニ(2) (特記なき区分)
  - ③ 告示第1436号第4号ニ(3)
  - ④ 告示第1436号第4号ニ(4)
  - 令第126条の2 第1項第3号ただし書き
  - 堅穴区分: 告示第2564号による
  - その他の防火区分: 告示第2563号による
  - 各階区分 各階RC造床による水平区分
  - 代務出入口 (出入口の寸法: W≧750, H≧1,200  
または1m以上の円が内接するものとする。)

(原外避難階段1-3: 直通階段)

階段幅	950 >	800
踊り上り	1,200 >	900
踊り下り	186.4 <	200
踏面	240 >	240
踊り上り位置	2,050 <	4,000
階段手摺高	850	(両側)

(原内避難階段1: 直通階段)

階段幅	1,300 >	1,200
踊り上り	1,400 >	1,200
踊り下り	157.7 <	200
踏面	300 >	240
踊り上り位置	2,050 <	4,000
階段手摺高	850	(両側)

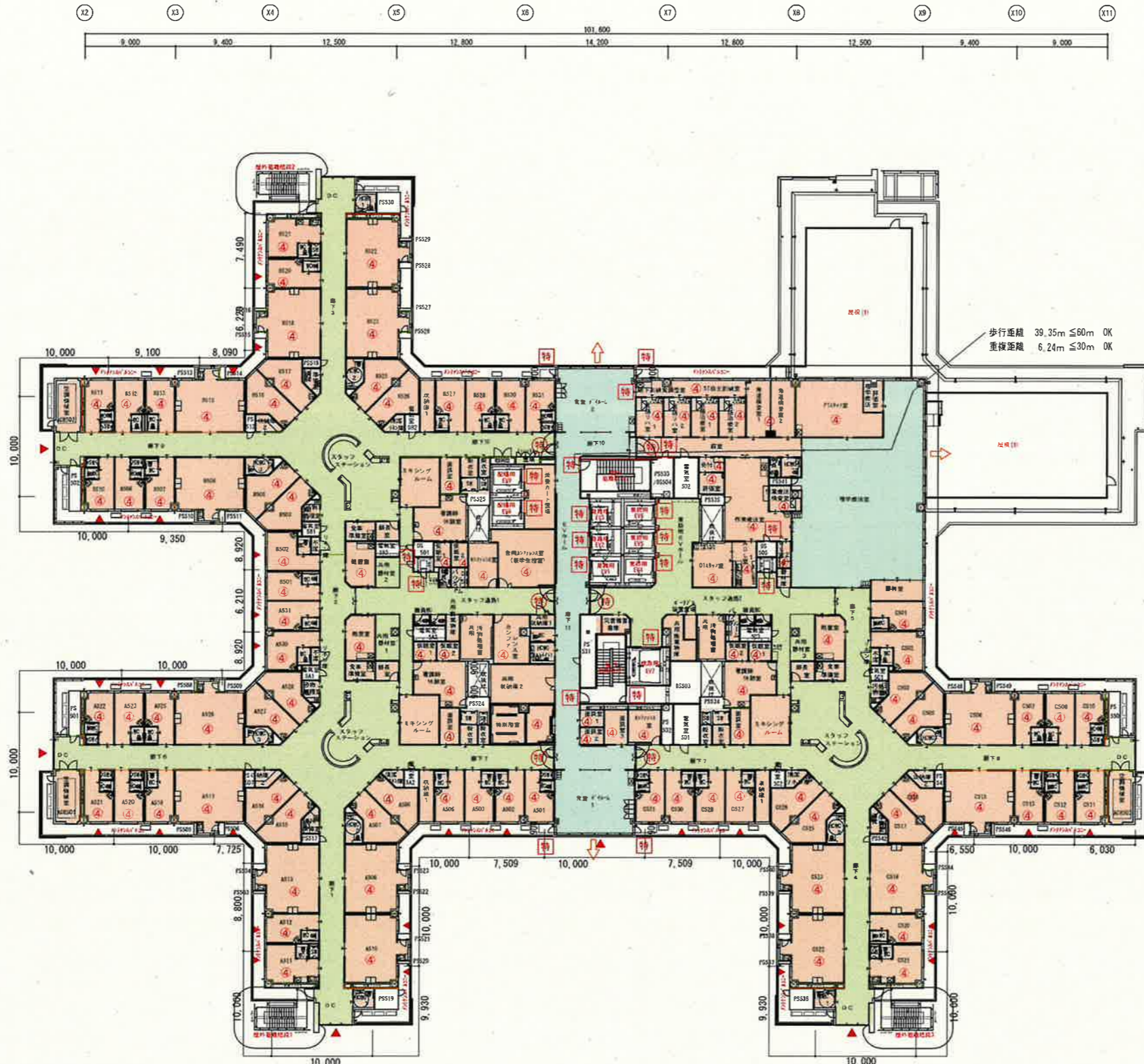
(原内避難階段2: 直通階段)

階段幅	1,300 >	1,200
踊り上り	1,400 >	1,200
踊り下り	157.7 <	200
踏面	300 >	240
踊り上り位置	2,050 <	4,000
階段手摺高	850	(両側)



熊谷・今井・福井 建設工事共同企業体

工事名称	広島市立新安佐市民病院 (仮称) 新築その他工事		図番
図面名称	4階区分平面図	縮尺	設計日
		A1: 1/250	C-005
		A3: 1/300	カラー図



歩行距離 39.35m ≤ 60m OK  
 重複距離 6.24m ≤ 30m OK

■凡例

	令第112条第1項による防火区画(面状区画)
	令第112条第9項による防火区画(壁区画)
	令第112条第12, 13項による防火区画(異種用途区画)
	令第114条第2項による防火上主要な間仕切壁 (兼防煙区画・スラブ下まで通ずる)
	防煙区画 (間仕切壁又は自閉式不燃戸・上部垂壁H=300以上)
	防煙区画(H=500の垂壁)
	(SHM: 可動防煙垂壁)
	特定防火設備(常時閉鎖式)
	特定防火設備(常時閉鎖式煙感知器連動閉鎖)
	常時閉鎖式防火設備
	特定防火設備(スチールシャッター)
	自然排煙開口
	自然排煙
	機械排煙
	告示第1436号第4号ニ(1)
	告示第1436号第4号ニ(2) (特記なき区画)
	告示第1436号第4号ニ(3)
	告示第1436号第4号ニ(4)
	令第126条の2 第1項第3号ただし書き
	壁区画: 告示第2564号による その他の防火区画: 告示第2563号による
	各階区画 各階RC造床による水平区画
	代替出入口 (出入口の寸法: W≧750, H≧1,200 または1m以上の門が内接するものとする。)

(屋外避難階段1-3: 直通階段)  
 階段寸法 4-5階 H=4,100 (単位: m)

階段幅	950 > 900
階段幅	1,300 > 900
蹴上H	186.4 < 200
踏面	240 > 240
階段位置	2,050 < 4,000
階段手摺高	850 (固定)

(屋外避難階段1: 直通階段)  
 階段寸法 4-5階 H=4,100 (単位: m)

階段幅	1,300 > 1,200
階段幅	1,400 > 1,200
蹴上H	157.7 < 200
踏面	300 > 240
階段位置	2,050 < 4,000
階段手摺高	850 (固定)

(屋外避難階段2: 直通階段)  
 階段寸法 4-5階 H=4,100 (単位: m)

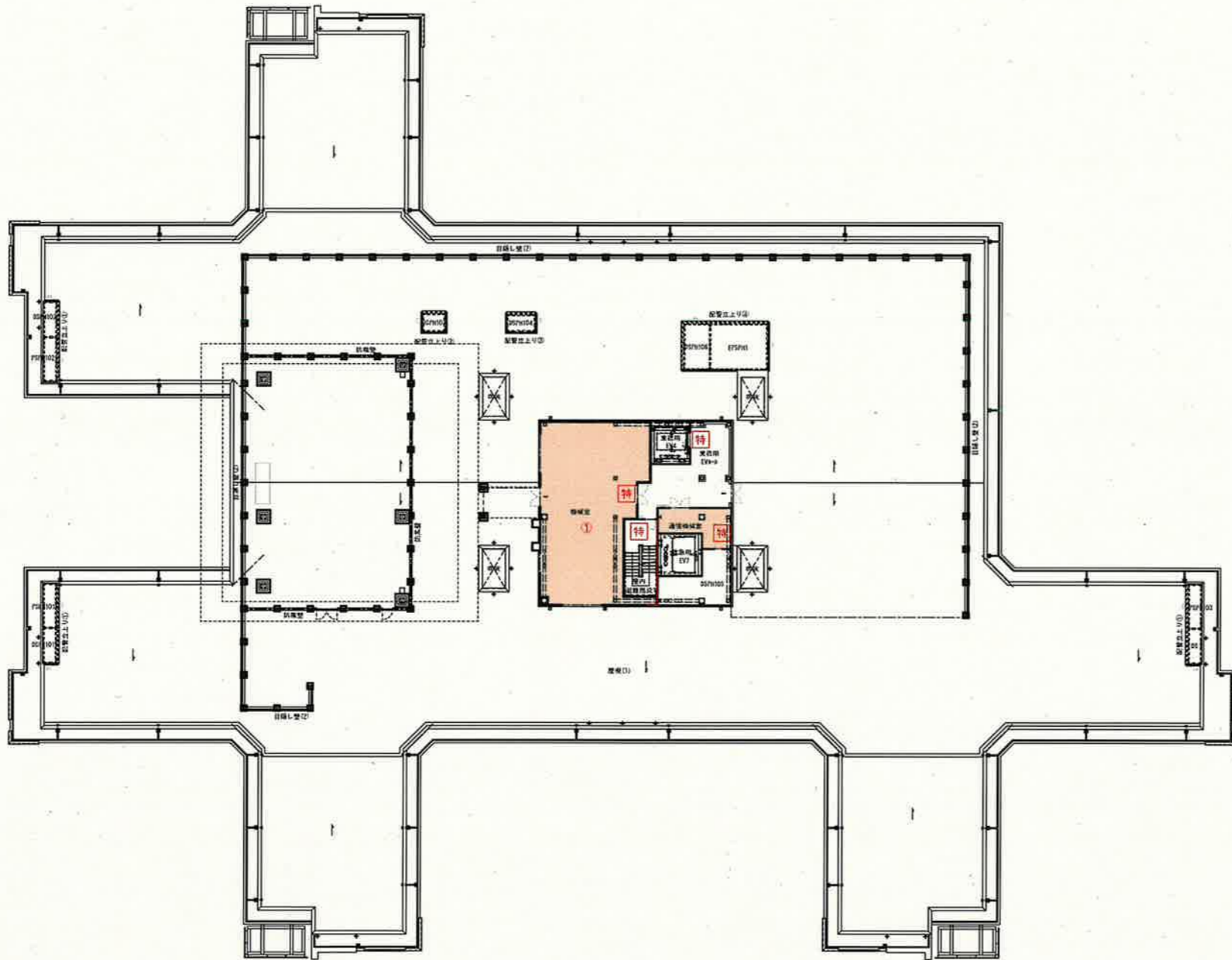
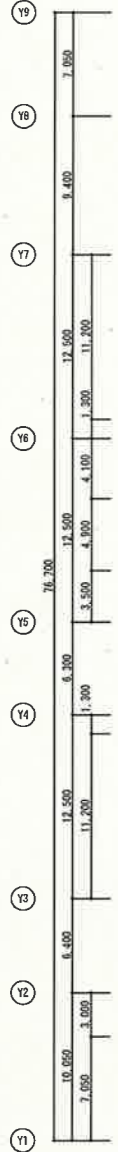
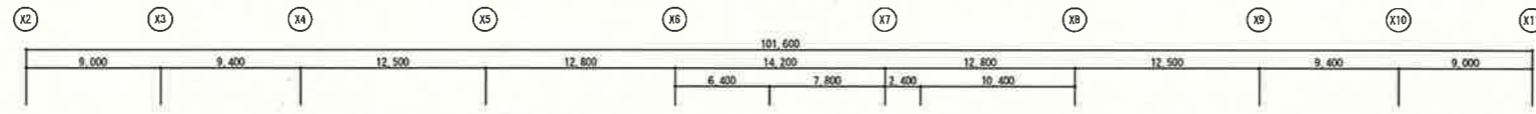
階段幅	1,300 > 1,200
階段幅	1,400 > 1,200
蹴上H	157.7 < 200
踏面	300 > 240
階段位置	2,050 < 4,000
階段手摺高	800 (固定)

消火器(別途備品)は消防法の技術上の基準に従って設置すること。

熊谷・今井・福井 建設工事共同企業体

工事名称	広島市立新安佐市民病院(仮称)新築その他工事		図番	C-006
図面名称	5階区画平面図	縮尺	A1:1/250 A3:1/500	設計日
				カラー図

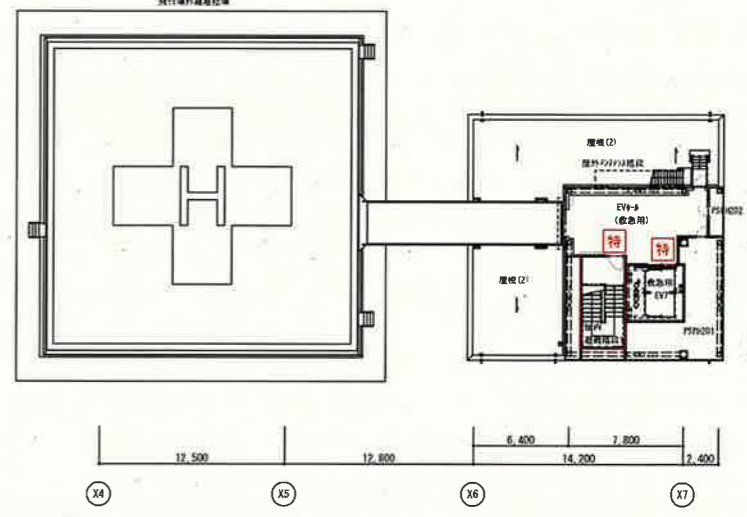
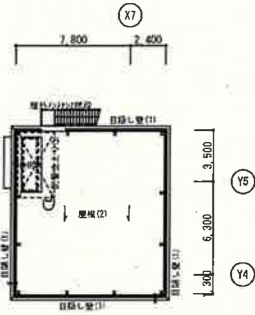




PH 1階平面図 S=1/250

■凡例

—	令第112条第1項による防火区画(面積区画)
—	令第112条第9項による防火区画(堅穴区画)
—	令第112条第12,13項による防火区画(異種用途区画)
—	令第114条第2項による防火上主要な開仕切壁 (梁防煙区画・スラブ下まで通する)
—	防煙区画 (開仕切壁又は自閉式不燃戸:上部垂壁H=300以上)
---	防煙区画(H=500の垂壁) (S指:可動防煙垂壁)
特	特定防火設備(常時閉鎖式)
特	特定防火設備(常時開放式煙感知器連動閉鎖)
防	常時閉鎖式防火設備
SS	特定防火設備(スチールシャッター)
←	自然採光開口
□	自然採光
□	機械採光
①	告示第1436号第4号ニ(1)
②	告示第1436号第4号ニ(2) (特記なき区画)
③	告示第1436号第4号ニ(3)
④	告示第1436号第4号ニ(4)
選	令第126条の2 第1項第3号ただし書き
選	堅穴区画:告示第2564号による
選	その他の防火区画:告示第2563号による
選	各階区画 各階RC造床による水平区画



PH 2階平面図 S=1/250



熊谷・今井・福井 建設工事共同企業体	工事名称 広島市立新安佐市民病院(仮称)新築その他工事	図番 C-007
	図面名称 PH階区画平面図	縮尺 A1:1/250 A3:1/500
	設計日	カラー図