

未来をあなたへ

～ Create a better future ～

広島市立病院機構

職員採用試験案内 2019

広島市立広島市民病院

広島市立安佐市民病院

広島市立舟入市民病院

広島市立リハビリテーション病院・自立訓練施設

広島市民病院 屋上ヘリポート



舟入市民病院 1階ロビー



リハビリテーション病院 作業療法室



新安佐市民病院（仮称）基本設計鳥瞰イメージ



地方独立行政法人

広島市立病院機構

Hiroshima City Hospital Organization

理事長あいさつ

広島市立病院機構は、広島市民病院、安佐市民病院、舟入市民病院、リハビリテーション病院の4病院で構成されています。

広島市民病院は、地域の医療水準をリードする高度・急性期病院として、広島市の医療政策上必要とされる医療の中心的な役割を担っています。内科系を主体に、24時間、365日のER型の救急診療も行っています。

安佐市民病院は、市北部、広島二次保健医療圏の北部、備北地域、島根県の一部を支える北部地域の中核病院として、市民生活に不可欠な医療、高度で先進的な医療を提供しています。現在、移転建て替えが進行中で、令和4年春には新たに救命救急センターやヘリポートを備えた“広島市の北の拠点”としての新病院が完成します。

舟入市民病院は、広島医療圏の小児救急医療拠点病院として1年間に約39,000人の小児救急患者を受け入れるとともに、第二種感染症指定医療機関としてSARSなどの感染症患者を受け入れる役割を担っています。そのほか、ヘルニアセンターや地域包括ケア病床を備え、人間ドックも行っています。

リハビリテーション病院は、高度で専門的な回復期リハビリテーション医療を提供し、自立訓練施設とともに、脳卒中や交通事故などの中途障害者の社会復帰を促進するための一貫したリハビリテーションサービスを提供しています。

以上のように、4病院にはそれぞれ特徴がありますが、広島市立の病院として地域の医療機関等と連携しながら市民の健康と命を守っています。

地方独立行政法人化して5年が経過し、これまで4病院を一つの病院群として運営を進めるとともに、各職種の増員や非正規職員の正規化、医療機器の更新・新規導入なども積極的に行ってきました。現在、約2,700名の職員が各職場で活躍しており、今後も、質の高い、そして安全で安心な医療を実践するとともに、心のこもった医療を提供していきたいと考えています。同時に、職員にとってさらに働きやすく、働き甲斐のある職場環境を提供できるよう努力をしております。



理事長 影本 正之

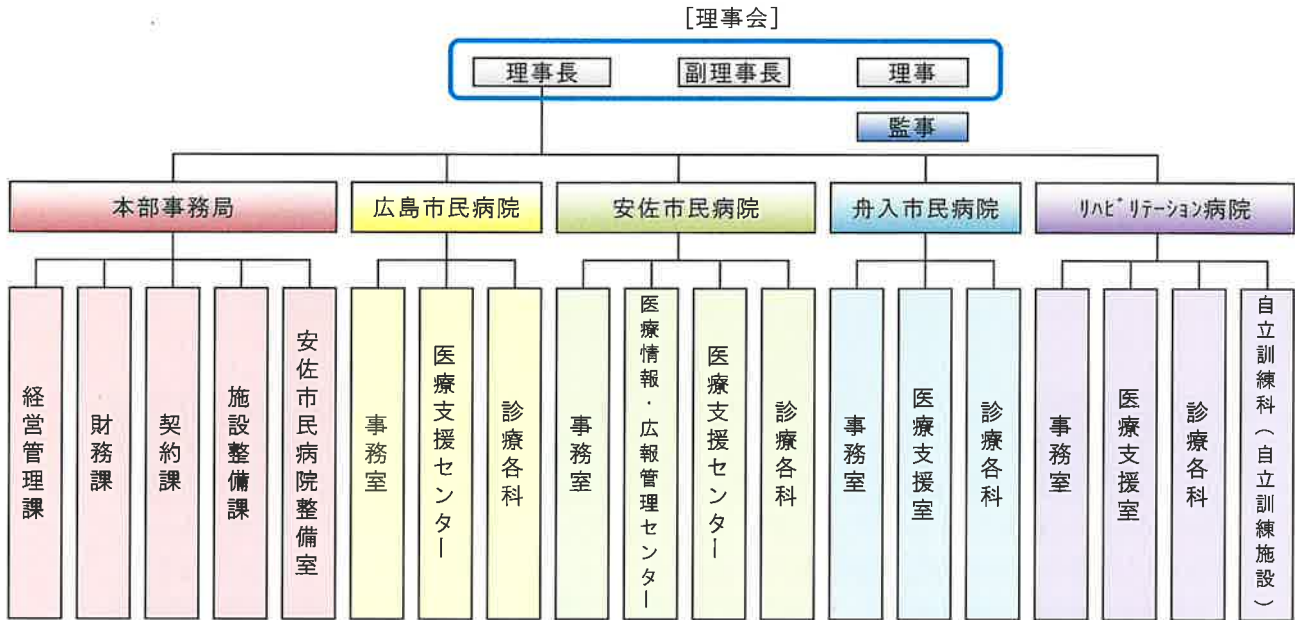


～ シンボルマークの意味 ～

機構4病院の地図上の位置を起点にした4つの円が重なり合い、機構4病院間、他の医療機関等との連携がスムーズに行われ、地域医療を支えるイメージを表しています。

色は清潔感があり、水の都ひろしまを想起させる水色を基調としています。

病院機構組織図



主な職種・業務内容（正規職員）

看護師	患者さんの療養上の世話と医師の診療の補助を行います。命の誕生から看取りまで、看護の専門的知識と技術を提供し、人々の健康生活の実現に向けて貢献します。	診療放射線技師	X線撮影・透視、CT、MRI、アイトーフ検査など、診断・治療に必要な画像の作成や放射線を用いた治療と業務に必要なシステムや機器の管理を行います。
薬剤師	調剤や製剤業務、薬の管理、患者さんへの服薬指導などを行います。	視能訓練士	視機能に関する様々な精密検査を行います。小児では必要に応じて視力向上のための訓練を指導します。
臨床検査技師	血液検査や尿検査、脳波、エコー、心電図など、検査全般を行います。	歯科技工士	歯科医師の指示書に従って、技工物の作製、修理を行う他、患者さんの誘導・案内や診療に使用する器具などの準備・管理などを行います。
臨床工学技士	医師の指示の下、診療の補助として生命維持管理装置の操作や、医療機器の保守点検等の管理を行います。	歯科衛生士	歯科医師の指示に従って、歯石、歯垢の除去や保健指導、診療に使用する器具などの準備・管理などを行います。
言語聴覚士	子どもからお年寄りまで、ことば・きこえ・飲み込みの障害に対し、検査、リハビリテーションを行います。	栄養士	診療計画に基づく栄養管理の計画、入院・外来患者への栄養食事指導、提供する食事を通して栄養サポートを行います。
理学療法士	リハビリテーションを行い、立つ、座るなどの基本的な運動機能の回復を援助します。	事務員	総務、人事、経理、経営企画、物品等調達、医事事務など幅広い業務に従事します。
作業療法士	基本動作やその他応用的な動作練習等のリハビリテーションを行い、日常生活に必要な能力の向上を援助します。	介護士	生活面における食事や排泄等の介助や、シーツ交換等の環境整備、他部門への運搬業務を行います。

広島市民病院



特徴

高度で先進的な医療を提供する病院であるとともに、救急医療等地域に必要とされる政策医療の中心的な役割を担う病院として、市民だけでなく、広域に患者を受け入れており、全国でも有数の症例数を誇っています。



ハイブリッド手術室



屋上ヘリポート



手術支援ロボット
(ダヴィンチ)

概要

所在地	広島市中区基町7番33号
病床数	一般：715床 精神：28床
病床利用率〔H30年度〕	95.8%
1日当たり患者数〔H30年度〕	入院：712人 外来：1,794人
職員数〔H30年4月〕	1,363人 〔内訳 医師194人 看護師928人 医療技術職207人 事務職等34人〕

診療科等

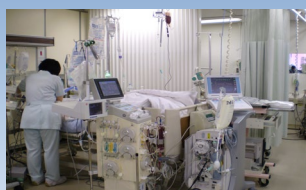
診療科	総合診療科	内科	内視鏡内科	内分泌・糖尿病内科	呼吸器内科
循環器内科	腫瘍内科	血液内科	外科	整形外科	形成外科
脳神経外科・脳血管内治療科	心臓血管外科	呼吸器外科	乳腺外科	小児科	神経小児科
循環器小児科	小児外科	産科	婦人科	皮膚科	泌尿器科
耳鼻咽喉科	頭頸部外科	眼科	精神科	脳神経内科	放射線診断科
放射線治療科	麻酔科	リハビリテーション科	リウマチ・膠原病科	歯科	歯科口腔外科
緩和ケア科	救急科	病理診断科			
センター	人工腎臓センター	救命救急センター	総合周産期母子医療センター	ICU(集中治療部)	
通院治療センター	医療支援センター	CEセンター			
部門	看護部	薬剤部	臨床検査部	栄養室	
健康管理室	図書室	医療安全管理室	地域医療連携室	手術室	
研修部	放射線技術部	心臓・大血管低侵襲治療部	事務室		

安佐市民病院



特徴

広島市北部だけでなく、安芸高田市、北広島町、安芸太田町、備北地域、さらには島根県の一部を支える病院として、また、広島市南部の医療需要をカバーする病院として、多くの患者を受け入れています。



ICU



手術支援ロボット
(ダヴィンチ)



PET-CT装置

概要

所在地	広島市安佐北区可部南二丁目1番1号
病床数	一般：527床
病床利用率〔H30年度〕	87.9%
1日当たり患者数〔H30年度〕	入院：463人 外来：795人
職員数〔H30年4月〕	858人 〔内訳 医師102人 看護師598人 医療技術職129人 事務職等29人〕

診療科等

診療統括部

内科・総合診療科	消化器内科	内視鏡内科	脳神経内科	呼吸器内科	
循環器内科	腫瘍内科	血液内科	精神科	小児科	
外科	消化器外科	乳腺外科	呼吸器外科	整形外科・内視鏡・神経センター	脳神経外科・脳血管内治療科
心臓血管外科	皮膚科	泌尿器科	産婦人科	眼科	耳鼻咽喉科・頭頸部外科
リハビリテーション科	緩和ケア内科	麻酔科	歯科・口腔外科	集中治療部	病理診断科

部門・センター

TQMセンター	医療支援センター	医療情報・広報管理センター	薬剤部
中央検査・治療センター(放射線診断科、放射線治療科、看護部)	栄養室	臨床工学室、放射線技術部、病理診断科、臨床検査部	病院機能分化推進室
	事務室		

舟入市民病院



特徴

小児救急医療の拠点病院として、24時間365日小児救急患者の受入れを行っています。また、新型インフルエンザ等の感染症に対応する第二種感染症指定医療機関です。



小児病棟プレイルーム



感染症病棟



人間ドック

概要

所在地	広島市中区舟入幸町14番11号
病床数	一般：140床 感染症：16床
病床利用率〔H30年度〕	76.0%
1日当たり患者数〔H30年度〕	入院：102人 外来：299人
職員数〔H30年4月〕	229人 〔内訳 医師25人 看護師149人 医療技術職45人 事務職10人〕

診療科等

診療科	内科	血液内科	内視鏡内科	精神科	呼吸器内科
消化器内科	循環器内科	小児科	外科	消化器外科	整形外科
小児外科	皮膚科	肛門外科	眼科	耳鼻咽喉科	リハビリテーション科
放射線科	麻酔科	原爆被爆者健康管理科		感染症科	救急科
部門	健康管理センター	検査科	薬剤科	看護科	医療支援室
栄養室	事務室				

リハビリテーション病院・自立訓練施設



特徴

生活習慣病に起因する脳血管障害などの疾病や、交通事故等に伴う脊髄損傷などにより増大する中途障害者のリハビリテーションニーズ等に対応するため、相談・評価から、医療・訓練、就労援助までの総合的なリハビリテーションサービスを一貫した計画のもとに提供し、社会復帰を促進します。



理学療法室



病室



自立訓練施設（パソコン室）

概要

所在地	広島市安佐南区伴南一丁目39番1号
病床数	リハビリテーション病院 一般： 100床
	自立訓練施設 自立訓練：定員 60人
	短期入所支援：定員 若干名
病床利用率〔H30年度〕	リハビリテーション病院 94.5%
1日当たり患者数〔H30年度〕	リハビリテーション病院 入院：95人
	外来：27人
	自立訓練施設(1日当たり利用者数) 24人
職員数〔H30年4月〕	リハビリテーション病院 193人
	自立訓練施設 23人
	[内訳 医師6人 看護師72人 医療技術職94人 事務職等44人]

診療科等

診療科	内科	精神科	脳神経内科	整形外科	リハビリテーション科
	脳神経外科	皮膚科	泌尿器科	耳鼻咽喉科	放射線科
	歯科				
部門	リハビリテーション技術科	看護科	検査科	薬剤科	栄養科
	医療支援室	事務室	自立訓練科		

勤務条件・福利厚生

勤務条件

初任給

給料月額と地域手当（給料月額の10%）の合計で、職種によっておおむね下表のとおりです。（平成31年4月1日現在。実務経験に応じてこの額は変わります。）

区分	職種	新卒の区分	基本給等月額
看護職	看護師	大学卒	約 226,000 円※
		短大3年卒	約 218,000 円※
		短大2年卒	約 210,000 円※
医療技術職	薬剤師	大学6年卒	約 222,000 円
	臨床検査技師、臨床工学技士、診療放射線技師、理学療法士、作業療法士、言語聴覚士、視能訓練士、歯科技工士	大学卒	約 199,000 円
		短大3年卒	約 191,000 円
事務職	事務員	短大2年卒	約 182,000 円
		大学卒	約 197,000 円
		短大2年卒	約 180,000 円
技能業務職	介護士	高校卒	約 162,000 円
		大学卒	約 190,000 円
		短大2年卒	約 174,000 円

※ 給料月額と地域手当（給料月額の10%）に初任給調整手当と看護師手当を加えた額となっています。

諸手当・賞与

支給要件に応じ、特殊勤務手当（夜勤手当、感染症手当、放射線手当など）、扶養手当、住居手当、通勤手当、時間外勤務手当等が支給されます。賞与は6月、12月、3月に支給されます。

加入する年金・社会保険等

- ・年金保険（広島市職員共済組合）
- ・医療保険（広島市職員共済組合）
- ・雇用保険
- ・地方公務員災害補償基金

勤務時間・休暇など

勤務時間は原則1日7時間45分、週38時間45分です。職場によっては3交替勤務、2交替勤務、時差勤務があります。

休暇は20日の年次有給休暇のほか、夏期休暇、結婚休暇、産前産後休暇、介護休暇（無給）、育児休業（無給）などがあります。

福利厚生

看護師寮

安佐市民病院、舟入市民病院には、病院敷地内に看護師寮があります。通勤も便利で安心です。入寮は独身者のみです。

レクリエーション

広島交響楽団定期演奏会の鑑賞、映画鑑賞、プロ野球・サッカー観戦への助成などを行っています。また、互助会特約店では、割引価格で商品が購入できます。さらに、会員制福利厚生事業（福利厚生サービス提供企業が実施）により、全国各地の宿泊施設利用に対する補助を実施しています。

保育施設

広島市民病院、安佐市民病院には、病院敷地内に保育施設を設置しています。（舟入市民病院、リハビリテーション病院の配属者も利用可）対象：0歳から3歳まで
延長保育、夜間保育、病後児保育あり

給付・貸付制度など

結婚、出産、病気、けがなどに対して祝金や給付金などを支給しています。また、住宅取得、自動車購入などのための貸付制度や、各種保険・年金制度や貯蓄制度があります。

研修

新規採用職員研修

新規採用職員の職場への円滑な適応を図るため、毎年4月に新規採用職員研修を実施しています。病院機構職員として必要な心構えや基本的な知識・態度を習得するため、組織概要、給与・勤務条件、人権問題、職員倫理、メンタルヘルス、接遇、ビジネスマナー等についての講義を受講します。

2019年度 職員採用試験

スケジュール

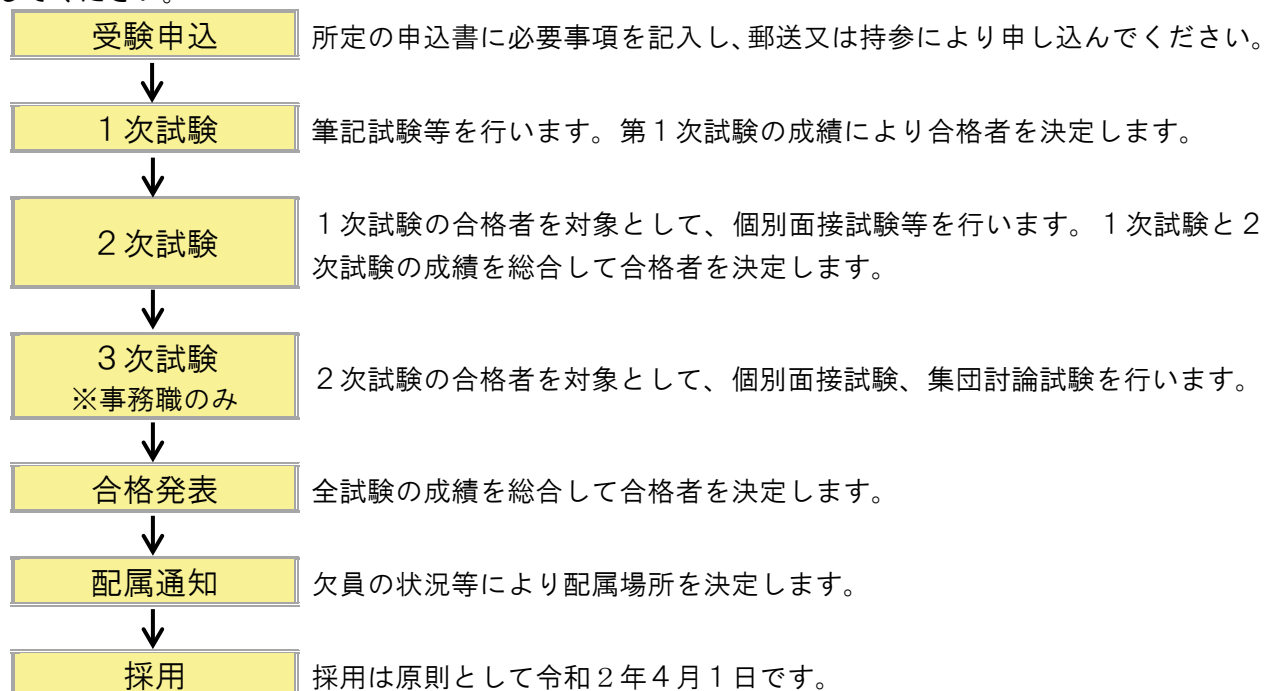
このスケジュールは予定であり、変更することがあります。また、下記以外にも採用試験を実施する場合や、職種によっては募集を行わない場合があります。

試験の詳細については、広島市立病院機構ホームページや受験案内で確認してください。

採用予定職種	申込受付期間	試験実施時期 (1次試験日)	採用予定数	平成30年度 合格者数	備考
薬剤師	5月1日～ 5月17日	6月2日	5人程度	10人	
介護士	4月10日～ 5月18日	5月18日	5人程度	6人	
事務職	6月1日～ 6月22日	6月30日	5人程度	10人	
看護師	第1回 6月3日～ 7月1日	7月26日 7月27日	未定	122人	第1回試験の実施状況によっては、第2回試験を実施しない場合があります。
	第2回 8月14日～ 8月26日	9月7日		37人	
医療技術職 (一部を除く)	8月上旬頃	9月上旬頃	各職種若干名	各職種若干名	
理学療法士				1人	
言語聴覚士	9月上旬頃	9月下旬	各職種若干名	試験なし	
作業療法士				2人	

採用の流れ

職種によって試験内容が異なりますので、詳細は広島市立病院機構ホームページや受験案内で確認してください。



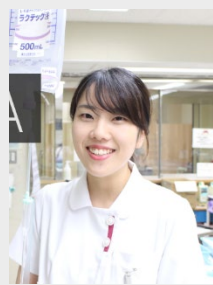
看護師

仕事について

就職して1年が経とうとしています。知識や技術はまだ未熟で、看護師という職業の責任の重さを感じながらも、先輩方にフォローしていただきながら日々精進しています。あたたかい先輩方や、他職種の方々、患者さんの笑顔に支えられ、看護師としても人としても成長できる職場だと感じています。

広島市立病院機構職員を目指す皆さんへ

急性期病院であり、大変さはありますが、日々気づきや学びを得ることができ、やり甲斐を感じるができます。理想の看護師像を目指し、一緒に頑張りましょう。



田城 有菜 <H30 年度採用>
広島市民病院 看護部
広島大学卒業

診療放射線技師

仕事について

画像診断は患者さんの治療方針の決定や経過の評価などとても重要な役割を担っています。県内外から様々な症例が集まる当院では放射線技師として研鑽する機会も多くあります。また、当院では放射線治療も行っており、患者の治療に直接関わることもできます。技師としての専門性を高めながら、人としても学び、成長できる環境です。

広島市立病院機構職員を目指す皆さんへ

当機構は4つの病院それぞれに専門性があり、どの所属先でも医療に携わるスタッフとして充実した日々を送ることができます。是非一緒に働きましょう。



上西 貴大 <H28 年度採用>
広島市民病院放射線技術部
広島国際大学卒業

臨床検査技師

仕事について

広島市民病院に異動となり数ヶ月経ちました。病院間での違いに戸惑うこともありますが、いつでも迅速で正確な検査データを提供するために業務に励んでおります。周りの方にフォローして頂きながら、日々新しい知識や技術を身に付けることができる環境で、これからもスキルアップを目指し頑張っていきたいと思っております。

広島市立病院機構職員を目指す皆さんへ

不安なことがあれば先輩方に相談しやすく、毎日が充実してやりがいのある仕事です。患者さんにとってよりよい医療の提供のために一緒に頑張りましょう。



中川 花須美 <H28 年度採用>
広島市民病院臨床検査部
熊本保健科学大学卒業

臨床工学技士

仕事について

安佐市民病院における臨床工学技士(Clinical Engineer: CE)は手術室・集中治療室・血管造影室で生命維持管理装置や医療機器の操作・保守・点検を行っています。当院のCEスタッフは少数のため、ひとりひとりが幅広い業務内容を求められます。また、専門性が高い業務も増加しており責任感も増し大変ですが、やりがいも感じられる職場となっています。

広島市立病院機構職員を目指す皆さんへ

病院機構の一員として、市民に信頼され満足される質の高い医療を提供できるよう、一致団結し頑張っていきたいと思います。



田村 雄大 <H26 年度採用>
安佐市民病院中央検査・治療センター
広島国際大学卒業

薬剤師

仕事について

調剤業務、TPN・抗がん剤調製、病棟業務など様々な業務を日々行っています。私の担当する産婦人科病棟には周産期管理、分娩、手術、化学療法等の目的で入院される患者さんがいらっしゃいます。病棟では薬剤師としての専門性を活かしながら他の医療スタッフと協力して働いています。他職種との距離が近いので相談もしやすく、働きやすい環境です。

広島市立病院機構職員を目指す皆さんへ

先輩方が親身になって指導して下さるので、日々勉強になります。また、専門性の高い先輩薬剤師も多いので困ったときも心強いです。興味のある方は是非挑戦してみてください。



橋本 優里 <H30 年度採用>
安佐市民病院薬剤部
安田女子大学卒業

栄養士

仕事について

主な業務は、患者さんの病状に合わせた栄養相談や喫食不良の方への病床訪問であり、院内の様々なチーム医療に栄養士が加わり、多職種と連携を図りながら食事・栄養面の支援を行っています。糖尿病や心臓病、周術期の方など患者さんの病態は多種多様ですが、患者さん一人ひとりに合わせた栄養管理で良好な治療経過や食事摂取量の改善につながるよう日々努めています。

広島市立病院機構職員を目指す皆さんへ

地域の基幹病院として多くの患者さんと接することで、自分自身の専門分野のみならず幅広い知識・経験を積むことのできるとてもやりがいのある職場です。



金子 沙織 <H27 年度採用>
安佐市民病院栄養室
県立広島大学卒業

言語聴覚士

仕事について

言語聴覚士として入職して以来、日々奮闘しています。患者さんの声に耳を傾け、退院後の生活場면을想像し、少しでも良いリハビリが提供できるよう努力しています。患者さん自身が、できることが増え笑顔になった時、とてもやりがいを感じます。



仁井 友貴 <H30 年度採用>
リハビリテーション病院リハビリテーション技術科
県立広島大学卒業

広島市立病院機構職員を目指す皆さんへ

当院は、疑問点があれば、すぐに先輩方に相談できる環境が整っており、自分自身のスキルを磨くことができる職場です。

理学療法士

仕事について

当院では、運動器から内部障害系疾患（呼吸器、循環器疾患）、がんの化学療法～緩和期を中心に積極的なリハビリ介入をしています。質の高い理学療法を展開できるように個々が様々な研修に参加し自己研鑽に励んでおり、多職種と連携しながら様々なニーズにお応えできるように日々努力しています。



浅野 祥吾 <H27 年度採用>
舟入市民病院リハビリテーション科
福岡リハビリテーション学院卒業

広島市立病院機構職員を目指す皆さんへ

当機構では急性期から回復期までの 4 病院があり、多くの診療科からの依頼でリハビリを行っています。その為、様々な症例を経験でき幅広い臨床経験が積める病院だと思えます。

作業療法士

仕事について

作業療法士として、患者さんにとって必要な日常生活動作練習を、整った環境下で実施することができ、さらに外出練習や公共交通機関の利用練習など、地域に戻るための練習も行うことができます。また、退院後も外来リハビリを継続して行うことができ、より生活に密着したリハビリを行うことができます。



西部 小雪 <H30 年度採用>
リハビリテーション病院リハビリテーション技術科
川崎医療福祉大学卒業

広島市立病院機構職員を目指す皆さんへ

熱心な先輩方からのアドバイスや、院内で行われる勉強会、研修会の参加により知識や技術を身につけることができる環境です。

歯科衛生士

仕事について

当院の歯科では、リハビリの効果を高めるために入院時に全員歯科検診を行っています。その中で、歯科衛生士は、ブラッシングや患者さんにあわせた歯科保健指導を主に行っています。麻痺がある患者さんなど様々な方が来られるため、それぞれにあった方法で口の中の清潔を保つお手伝いができるように今後も知識と技術を磨いていきたいと思えます。



加藤 瀬里菜 <H30 年度採用>
リハビリテーション病院医療科
九州看護福祉大学卒業

広島市立病院機構職員を目指す皆さんへ

当院は、様々な職種の方と仕事を行うことで刺激を受け、知識・技術を研さんし歯科衛生士としての職の幅を広げることができる環境です。ぜひ一緒に働きましょう。

医療ソーシャルワーカー

仕事について

患者さんやその家族の方が入院生活や退院後の生活で直面する不安、生活の困難、社会的問題などについて、患者さんや家族の希望や思いを尊重し解決や調整に向けた援助を行っています。また、患者さんや家族の方の安心した入院生活、地域生活の実現のため、病院内での他職種連携や地域の社会資源との連携など、専門職としての社会的役割を果たせるよう従事しています



玉崎 浩一 <H31 年度採用>
舟入市民病院医療支援室
広島国際大学卒業

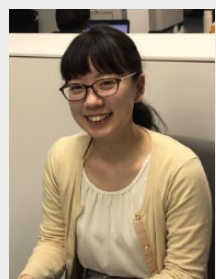
広島市立病院機構職員を目指す皆さんへ

当院では、“困ったときの助け舟”のもと、地域に根ざした病院を目指しています。院内での他職種連携だけでなく、業務を通じて地域連携にも取り組んでいる職場です。

事務職

仕事について

事務職の仕事は、医事・物品調達・経営企画・総務・人事・経理など多様な業務があります。私は現在、本部事務局財務課で担当病院の経費や医療機器の購入等の予算編成、月々の収支状況の取りまとめといった業務をしています。機構全体の状況を分析することで、スムーズな病院運営に貢献していきたいと思えます。



真砂 小夏 <H31 年度採用>
本部事務局財務課財務係
県立広島大学卒業

広島市立病院機構職員を目指す皆さんへ

病院事務は専門性の高さから敬遠されがちですが、研修制度も充実していますので、一緒に円滑な病院運営を支えていきましょう。



本部事務局

〒730-0037
広島市中区中町 8 番 18 号
広島クリスタルプラザ 11 階・5 階
TEL:082-569-7700 (代表)
FAX:082-569-7826



広島市民病院

〒730-8518
広島市中区基町 7 番 33 号
TEL:082-221-2291 (代表)
FAX:082-223-5514



安佐市民病院

〒731-0293
広島市安佐北区可部南二丁目 1 番 1 号
TEL:082-815-5211 (代表)
FAX:082-814-1791



舟入市民病院

〒730-0844
広島市中区舟入幸町 14 番 11 号
TEL:082-232-6195 (代表)
FAX:082-232-6156



リハビリテーション病院・自立訓練施設

〒731-3168
広島市安佐南区伴南一丁目 39 番 1 号
TEL:082-848-8001 (代表)
FAX:082-848-8003

お問い合わせ

地方独立行政法人 広島市立病院機構 本部事務局経営管理課

TEL 082-569-7816

E-mail hirokikou-honbu@hcho.jp

広島市立病院機構 WEB SITE <http://www.hcho.jp/>

広島市立病院機構

検索

