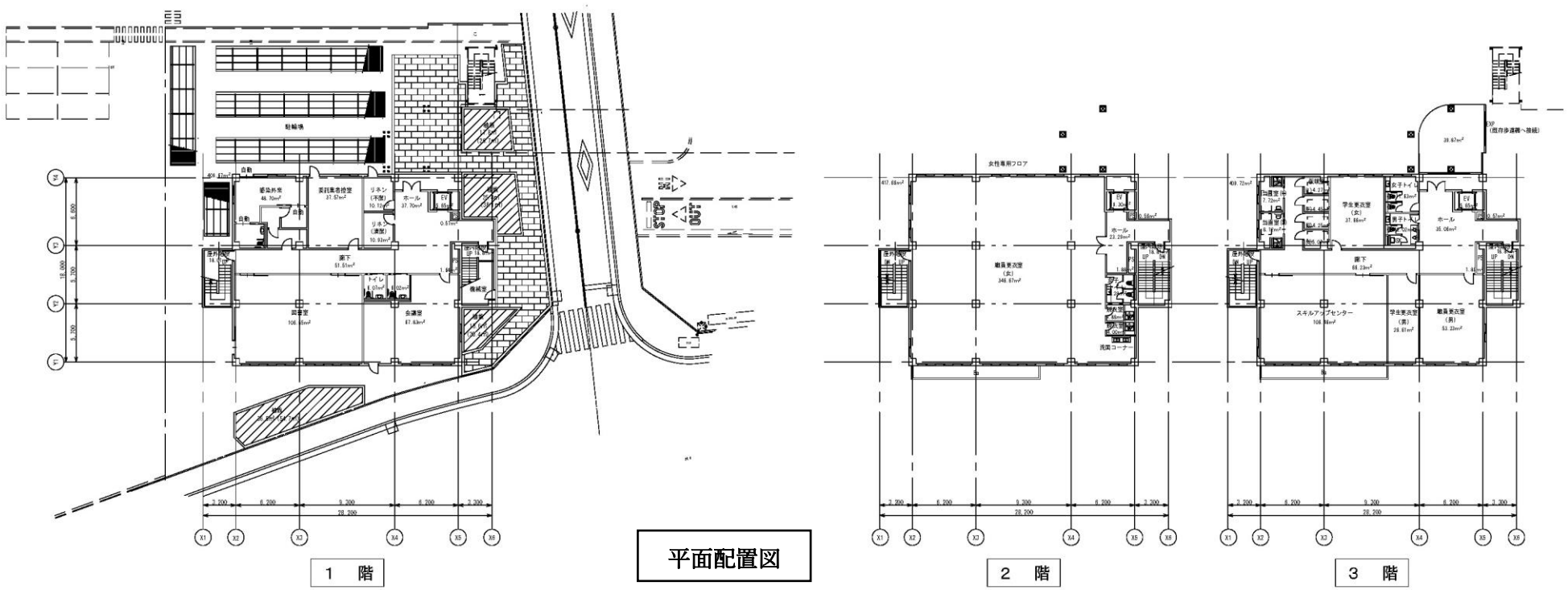
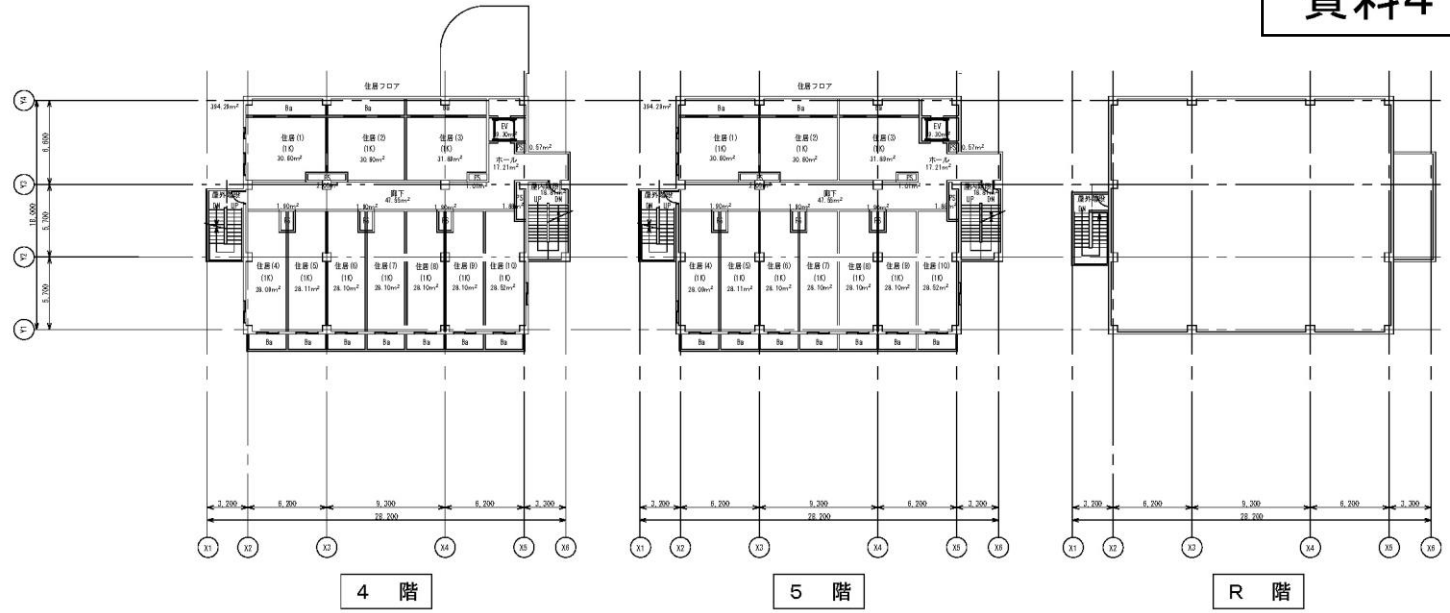
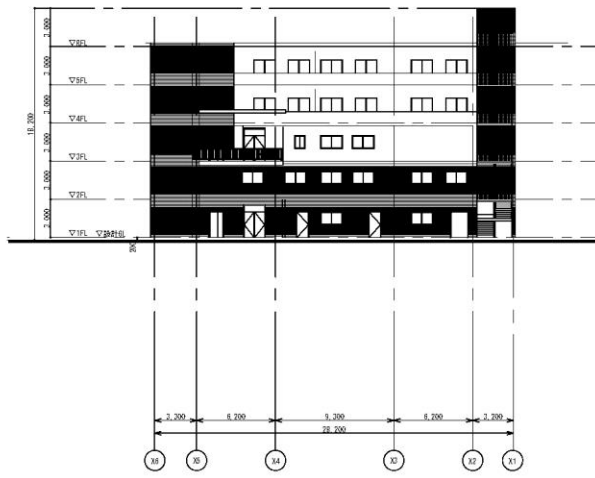


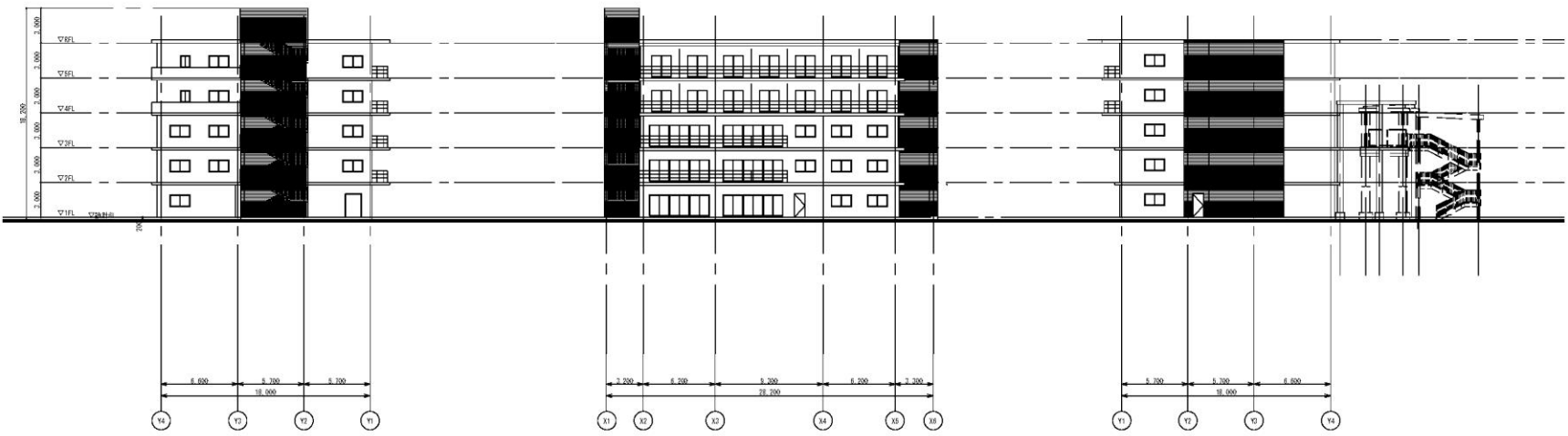
資料4

建物概要	
計画地	兵庫県宝塚市原山一丁目
都市計画区域	市街化区域
用途地域	第一種住居地域
防火指定	指定なし
敷地面積	約1,200㎡
竣工年	1999
容積率	200%
延床面積	618.19㎡
うち駐輪場	148.28㎡
延べ床面積	7.66.47㎡





北侧立面图



西侧立面图

南侧立面图

东侧立面图

立面图