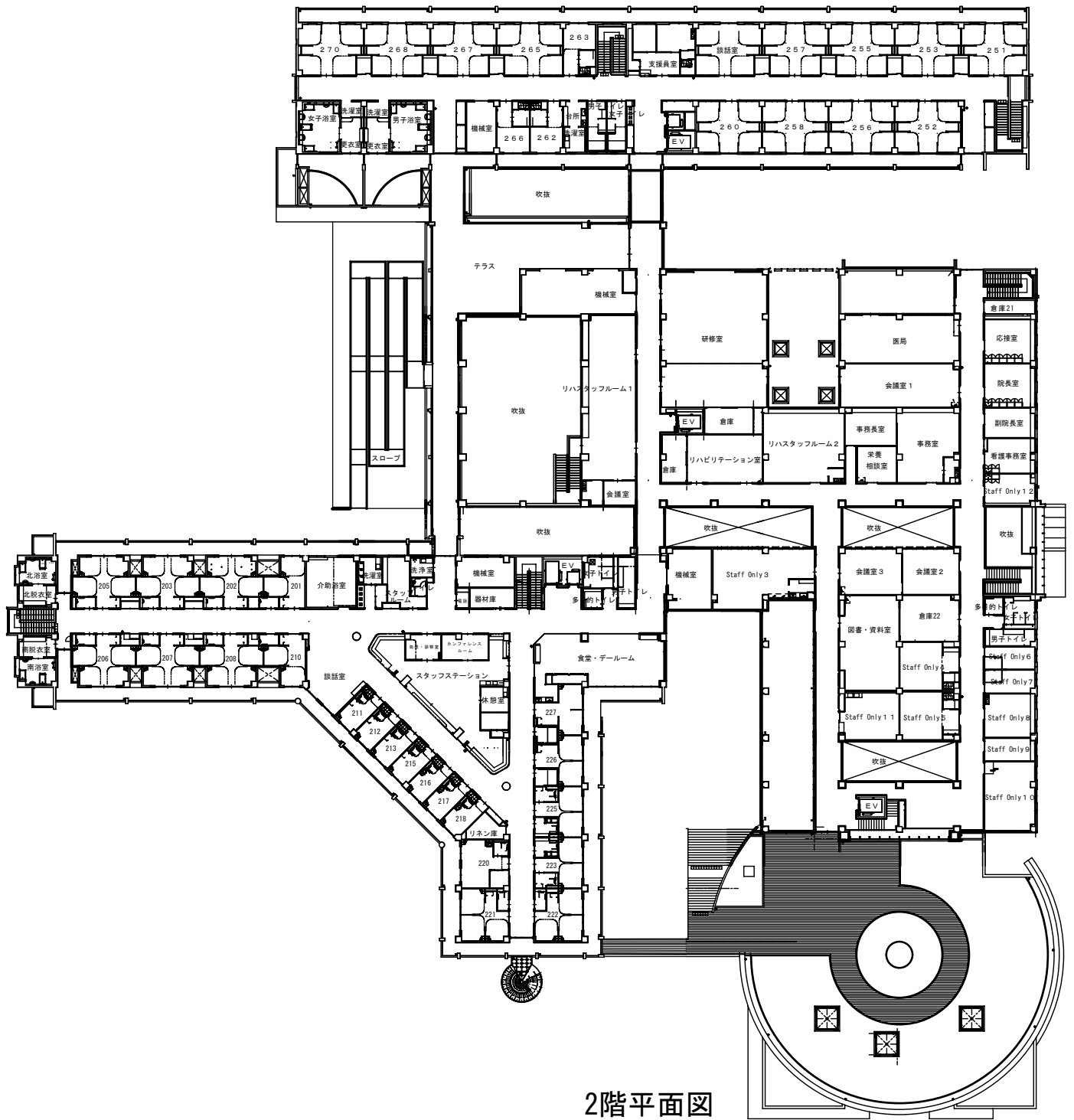


1階平面図

## 1 階平面図

※ 次に掲げる場所は、発注者から特に指示がある場合を除き、清掃を要しないものとする。

- (1) 病院棟 … MRI撮影室、MRI操作室（西隣の前室・南隣の更衣室を含む。）、倉庫（Staff Only 2の北隣）、リハ倉庫、理容室、倉庫3・4、売店（東隣の倉庫を含む。）、厨房（西隣の前室・トイレを含む。）、倉庫6・7、物品倉庫、電気室2、ボイラー室、熱源機械室、倉庫8、電気室1、空調機械室、医療ガス機械室、医療ガスボンベ庫、発電機室、滅菌室1・2、消火ポンプ室及び機械室
- (2) 病棟 … 倉庫9、機械室（器材庫の北隣）及び倉庫（器材庫の東隣）
- (3) 訓練棟 … 冷凍冷蔵庫、食品庫、下処理室、配膳室、ゴミ置場、厨房（北隣の前室を含む。）、洗浄室、ポンプ室（厨房の南側）、倉庫1、機械室（理学療法室の東隣）及び倉庫2

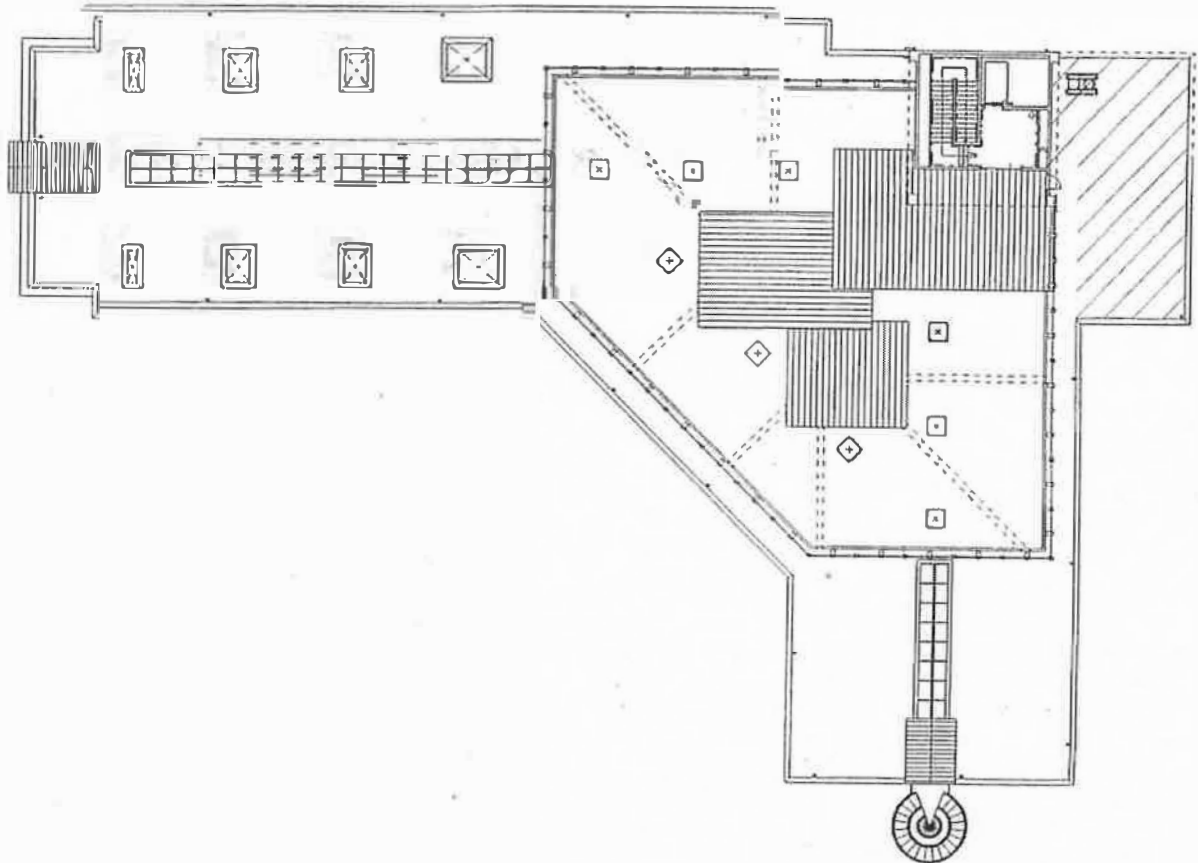



**2階平面図**

※ 次に掲げる場所は、発注者から特に指示がある場合を除き、清掃を要しないものとする。

- (1) 病院棟 … 機械室（リハスタッフルーム1の北隣）、倉庫（研修室の南隣）、倉庫21、機械室（Staff Only3の西隣）、倉庫22
- (2) 病棟 … 機械室（器材庫の北隣）

# 病棟屋上平面図



※  の場所は、発注者から特に指示がある場合を除き、清掃を要しないものとする