

# 地方独立行政法人 広島市立病院機構 2026年度事務職員募集



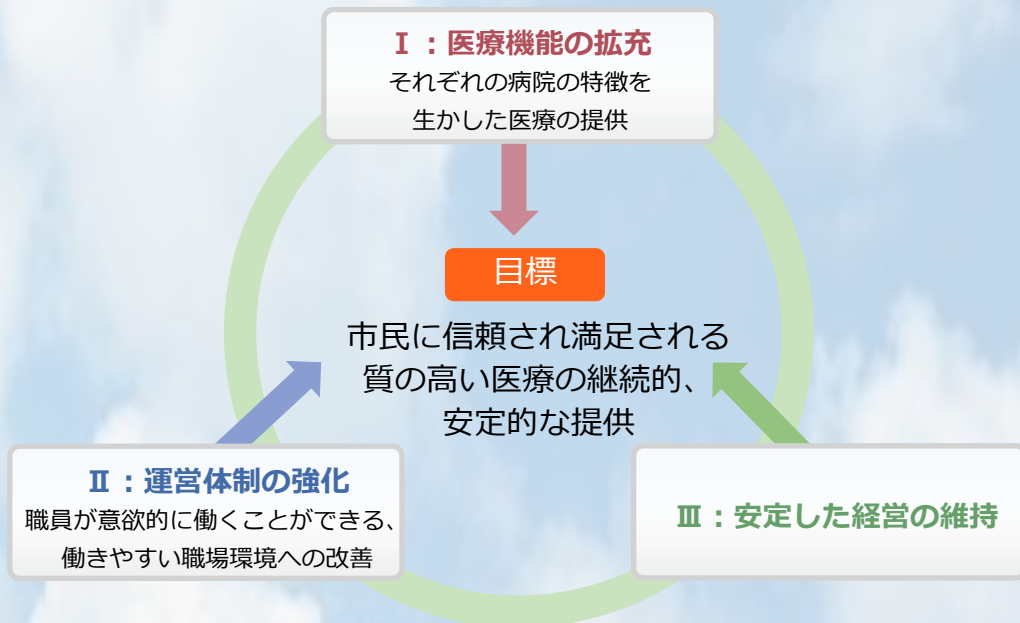
地方独立行政法人  
広島市立病院機構  
Hiroshima City Hospital Organization

# 基本理念

広島市立病院機構は、市民の健康の維持・増進を図るため、市民に信頼され満足される質の高い医療を継続的かつ安定的に提供していきます。

# 基本方針

広島市立病院機構は、「医療機能の拡充」、「運営体制の強化」、「安定した経営の維持」を取組の柱としています。



# 概況

名称 地方独立行政法人広島市立病院機構

設立日 2014年（平成26年）4月1日

理事長 秀 道広

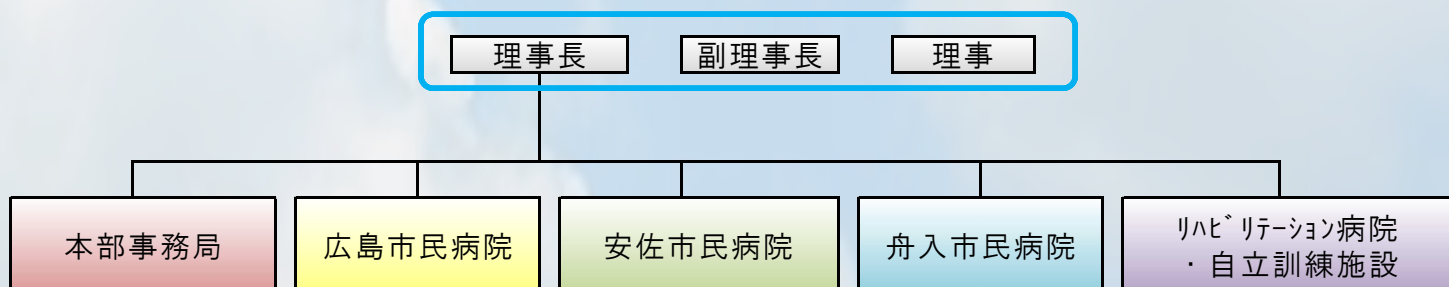
職員数 医師 351名  
看護師 1,813名  
医療技術等 616名  
事務 133名  
(2026年4月1日現在・正規)

シンボル  
マーク



機構4病院の地図上の位置を起点にした4つの円が重なり合い、市立病院間、他の医療機関等との連携がスムーズに行われ、地域医療を支えるイメージを表しています。  
色は清潔感があり、水の都ひろしまを想起させる水色を基調としています。

# 組織図



# 広島市民病院



広島市の医療施策上必要とされる医療の提供に関し中心的役割を担うとともに、地域の医療水準をリードする急性期病院として、高い医療水準の維持・向上を図ります。

【病床数】743床（一般715床、精神28床）

【診療科目】39科

【1日当たり患者数】入院 619人/日 外来 1,605人/日

【主な診療体制】

- ・救命救急センター（重篤な救急患者を対象とした三次救急医療を実施）
- ・救急科（24時間365日体制で診療を実施）
- ・集中治療室（手術後及び重篤患者の集中治療を実施）
- ・総合周産期母子医療センター（危険度の高い妊産婦や新生児に対する高度な治療を24時間365日体制で実施）
- ・人工腎臓センター（腎臓機能不全者に対する血液透析を実施）

# 北部医療センター安佐市民病院



広島市北部だけでなく、広島二次保健医療圏の北部、備北地域、さらには、島根県の一部を支える北部地域の中核病院として、医療機能の充実・強化を図ります。また、耐震性の向上と老朽化・狭あい化の解消を図るため、建替えを行い、令和4年5月に移転しました。

【病床数】434床（一般414床、精神20床）

【診療科目】33科

【1日当たり患者数】入院 371人/日 外来771人/日

【主な診療体制】

- ・救急医療（広島市北部及び県北西部の中核病院として実質的な三次救急医療を実施）
- ・集中治療部（手術後・重篤患者を対象とした高次治療を実施）
- ・地域がん診療連携拠点病院（専門的ながん医療の提供、地域におけるがん診療連携の協力）
- ・地域医療支援病院（地域の医療機関や介護施設と緊密な連携により、患者さんの生活圏の中で医療を継続）

# 舟入市民病院



小児救急医療の安定的な提供を図るとともに、第二種感染症指定医療機関として、感染症患者の受入体制を維持します。また、広島市民病院との連携強化等に取り組む、病院機能の向上を図ります。

【病床数】156床（一般140床、感染16床）

【診療科目】23科

【1日当たり患者数】入院 93人/日 外来240人/日

【主な診療体制】

- ・救急医療（小児科：24時間365日診療、耳鼻咽喉科：土曜日の夜間、年末年始、内科及び眼科：年末年始）
- ・小児専門医療（小児心療科、小児外科及び小児皮膚科の小児専門医療を実施）
- ・感染症治療（第二種感染症指定医療機関として、感染症患者の治療を実施）

# リハビリテーション病院・自立訓練施設



高度で専門的な回復期リハビリテーション医療、自立のための訓練や相談など中途障害者の生活の再構築のため一貫したリハビリテーションサービスを提供します。また、同じ建物内にある広島市身体障害者更生相談所と連携し地域リハビリテーションの推進を図ります。

○リハビリテーション病院

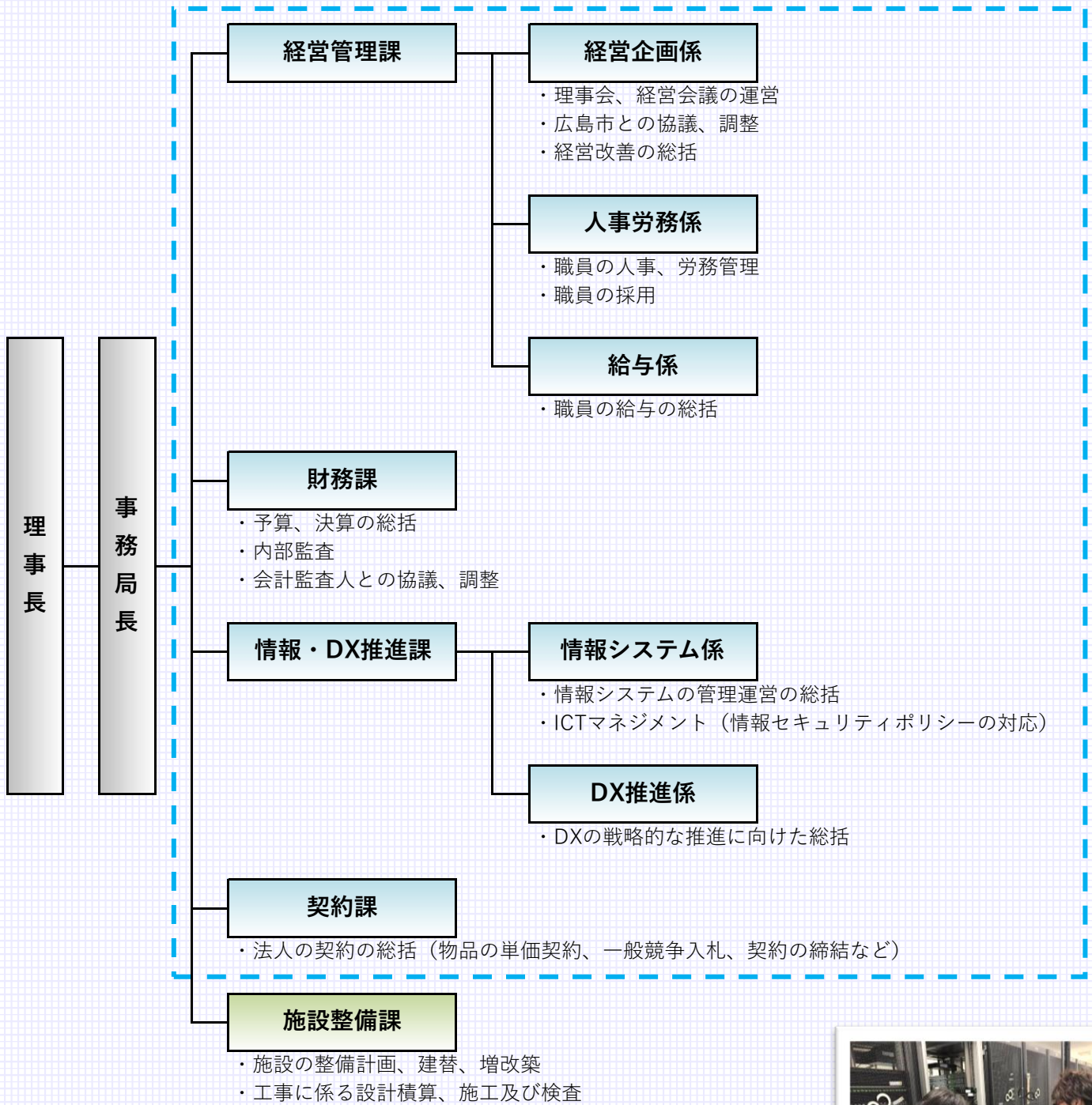
【病床数】100床 【診療科目】12科

【1日当たり患者数】入院 93人/日 外来35人/日

○自立訓練施設

【定員】60名（機能訓練40名（視覚障害者10名程度の受入れ含む）、生活訓練20名）※うち施設入所支援40名

# 本部事務局



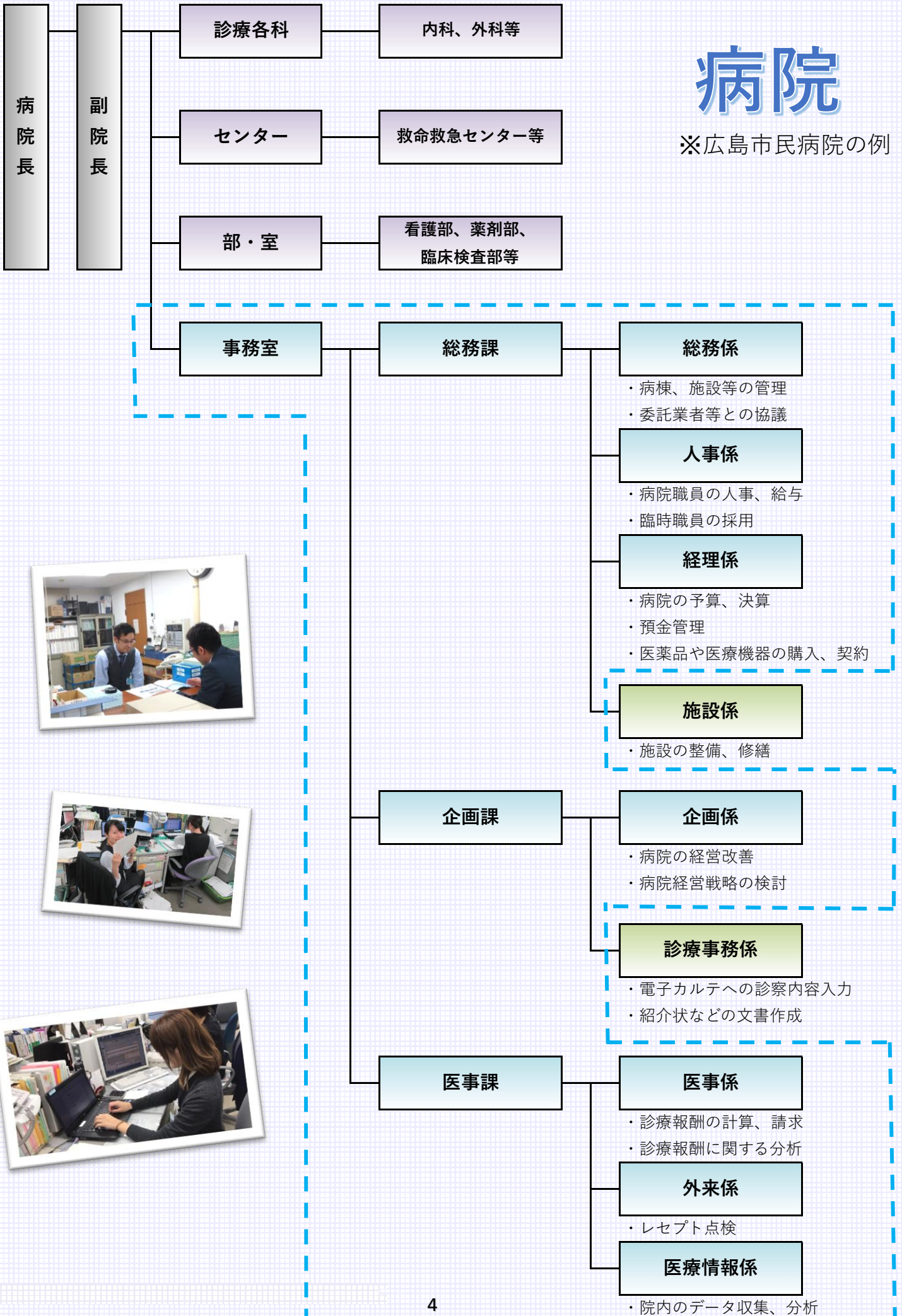
## 事務職員の配置部署



# 管理運営の中心的な役割を果たします。

# 病院

※広島市民病院の例



# 研修体系

## 部門別（専門）研修

病院の事務職員として必要な専門知識を習得します。

医事・経理・契約・給与・経営企画など

## 職位別（属性）研修

職位別に求められる知識を習得します。

初任者・中堅・マネジメント・業務改善など

## ヒューマンスキル研修

社会人として仕事をする上で必要な知識を習得します。

倫理・接遇・コミュニケーション・問題解決など

## 自己啓発に関する支援

自己啓発に関する支援をします。

# 研修実施計画（抜粋）

研修名	実施者	受講対象者				部門別	職位別	ヒューマンスキル
		新採	中堅	係長	課長			
新規採用職員合同研修	機構	◎					○	
新規採用事務職員研修		◎					○	
係長級研修				◎			○	
管理監督職研修					◎		○	
決算状況研修		◎	◎	◎	○	○	○	
財務諸表・複式簿記	広島市 研修 センター	○	○			○		
クレーム対応			○	○				○
交渉能力			○	○				○
プレゼンテーション			○	○	○			○
効果的な資料作成			○	○			○	
業務プロセスマネジメント			○	○			○	
自己管理能力向上			○				○	
コーチング						◎	○	
変革型組織風土づくり						◎	○	

◎：必須研修 ○：選択研修

広島市の研修センターが実施している特別研修に参加できます。  
各自が業務において必要とするものに関する研修項目を選択し、受講します。

# 新規採用職員研修



合同研修

## 4月 新規採用職員合同研修

### 目的

病院機構職員として必要な心構えや基本的な知識・態度を習得し、職場への円滑な適応を図る。

### 内容

機構の概要、給与・勤務条件、保険医療制度、人権問題、職員倫理、接遇など

医師や看護師、医療技術職等との合同研修です。



事務職員研修

## 4月 新規採用事務職員研修

### 目的

事務職員としての必要な知識や、社会人としての心構え・基本的な知識・態度を習得し、職場への円滑な適用を図る。

### 内容

独法化の経緯、文書事務、契約事務、病院の仕組みや流れ、ビジネスマナー・接遇など

事務職員のみで実施する研修です。

## その他の研修 (抜粋)

### 診療報酬改定研修

令和8年度診療報酬改定に向けて、事務職や医療職を対象に「診療報酬改定研修」を実施しました。

外部講師を招いて、改定による各病院への影響や押さえておきたいポイントについて学びました。



# 異動

職員の能力や経験等を考慮しながら、数年ごとに異動します。様々な部署で経験を積み、適性を見極めていきます。



安佐

## 配属

次の5つのうちいずれかに配属されます。



リハビリ  
自立訓練



本部・広島



舟入



職位別事務職人員状況（2026年4月1日現在） (人)

区分	職員		OB職員	計
	法人採用	広島市派遣		
事務長等		1	7	8
課長	5	3	3	11
係長等	12	13	2	27
主事	61	7	2	70
計	78	24	14	116

※正規・再雇用職員に限る。

# 意向調査

職員の意向等を的確に把握し、職員の能力の開発、適性の発見など指導監督の有効な指針とするとともに、面談を通じた助言・指導及び上司と部下のコミュニケーションの促進により、職員の意欲、能力等の向上を図り、組織を活性化することを目的として、年1回、職員の意向調査を行っています。

意向調査時には上司と面談を行うため、配慮事項（子育てや体調面、職場の人間関係など）や、今後取り組みたい業務、異動希望等を伝えることができる機会でもあります。

# 人事評価

職務遂行能力及び職員に求められる役割の遂行結果を公正に評価し、その結果に基づいて、適正な人事管理を行うとともに、あわせて職員の能力の開発、適性の発見など指導監督の有効な指針とするため、人事評価を実施しています。

人事評価は、業績と能力の面で評価を行い、評価結果を本人に開示し、上司からフィードバックを行います。業績評価は年2回実施し、評価期間当初に自身で設定した目標に対しどのように取り組み、どの程度達成できたかを振り返ります。能力評価は年1回実施し、職員の能力について上司が評価します。

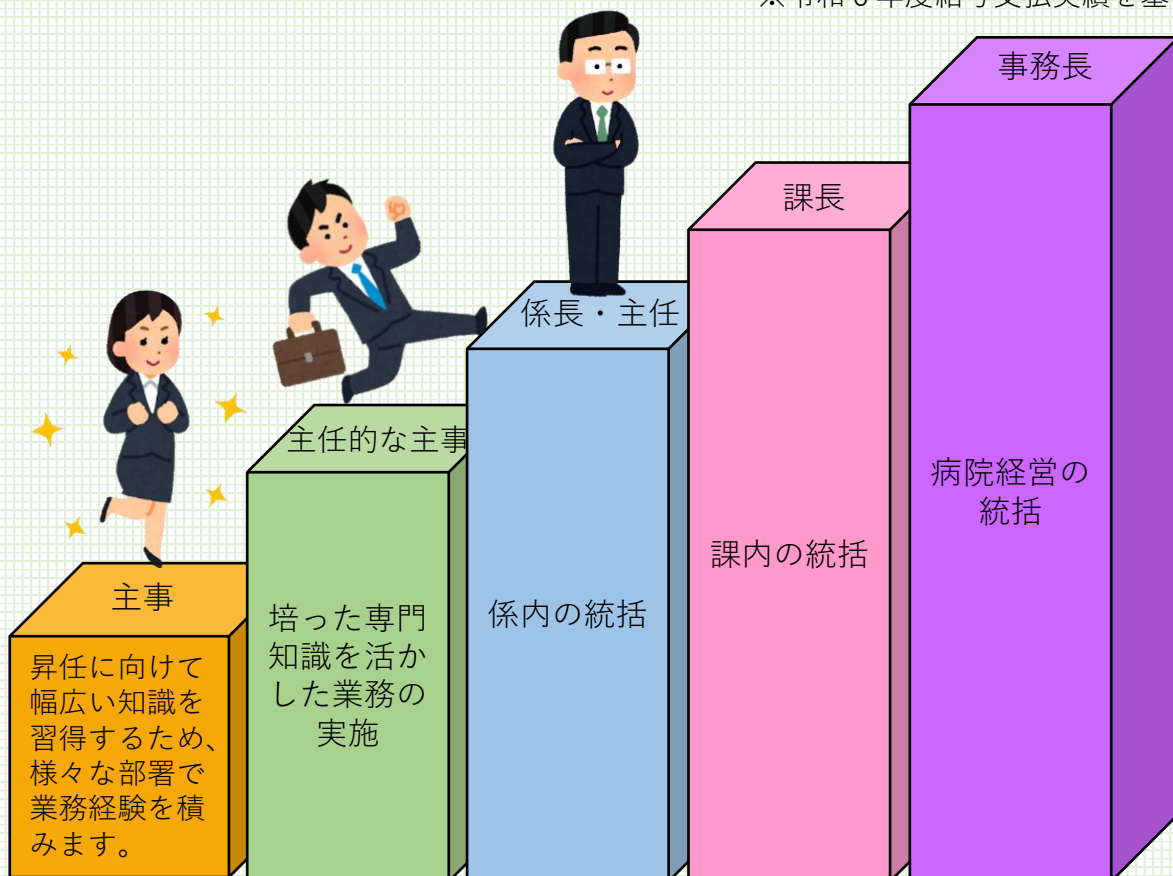
# 昇任

職員の能力や経験に応じて段階的に昇任を行います。

将来の年収

課長	約860～約960万円
係長・主任	約610～約800万円
主任的な主事	約480～約770万円
主事	約380～約540万円

※令和6年度給与支払実績を基に算出



## 勤務条件

## 福利厚生

## 安全衛生管理

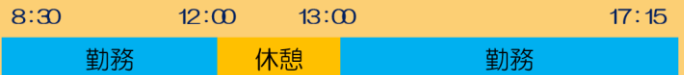


# 勤務条件



## 勤務時間

朝8時30分から夕方17時15分までの1日7時間45分で、週38時間45分です。



## 初任給

給料月額と地域手当（給料月額の8%）の合計です。修学年数、職歴等に応じて、加算があります。

### 【例】2026年4月1日現在

- 大学卒(4卒) 約250,000円
- 短大(2卒) 約234,000円
- 民間経験者 約272,000円  
(大卒後民間企業で事務を5年経験した場合)

## 休暇

- 週休日  
土曜日、日曜日
- 休日  
国民の祝日に関する法律に規定する休日  
年末年始(12/29~翌年1/3)  
8月6日
- 年次有給休暇  
1年につき20日付与  
(翌年度に限り繰り越し可)
- その他特別休暇あり
  - 夏期特別休暇
  - 結婚休暇
  - 産前産後休暇
  - 病気休暇
  - 介護休業(無給)

## 諸手当・賞与

### ●各種手当支給有り



- 扶養手当
- 住居手当(借家のみ)  
上限27,000円
- 通勤手当  
上限61,700円
- 時間外勤務手当

### ●賞与

6月・12月・3月の3回に分けて支給年間4.65ヶ月分(R7年度実績)

## 育児支援

- 育児時間休暇(有給)  
希望者は子が小学校就学前まで、2年を超えない範囲内で1日2回、1回45分
  - 育児休業  
希望者は子が3歳になるまで取得可
  - 育児短時間勤務  
希望者は子が小学校就学前まで取得可
- 【例】
- \*1日7時間45分×4日(週31時間)
  - \*1日5時間45分×5日(週28時間45分)

男性職員も取得できます！ など

## 加入する年金・社会保険等

- 年金保険(広島市職員共済組合)
- 医療保険(広島市職員共済組合)
- 公務災害・通勤災害補償  
(地方公務員災害補償法適用)
- 雇用保険



## 保育施設

- 広島市民病院、北部医療センター安佐市民病院では保育施設を利用することができます。病院機構の職員であれば、いずれの配属であっても利用できます。





## 各種助成等

- 広島市職員互助会  
結婚祝金、出産祝金等の給付  
グループ保険等の取扱い
- 広島市職員共済組合  
各種貸付、医療の給付  
出産育児一時金の給付



## 職員食堂等



病院内に、職員食堂やカフェ、コンビニエンスストア等を設置しています。（一部病院を除く。）



## 安全衛生管理

### ストレスチェック

- システムによりストレスチェックを行い、職員のストレスの度合いを確認するとともに、必要に応じて面談等を実施します。



### 健康診断等

- 定期健康診断  
毎年1回、職員の健康診断を実施
- 各種検診



## 福利厚生



### レクリエーション

- 広島市職員互助会  
各種施設利用助成（宿泊施設等）  
広島交響楽団定期演奏会の鑑賞、映画鑑賞、プロ野球やサッカー観戦への助成
- 広島市職員総合体育祭  
年1回、職員の元気回復及び職員相互の親睦を図るため実施。



### 財産形成貯蓄

- 広島市立病院機構本部事務局  
一般財形、住宅財形、年金財形の取り扱い  
※新規加入、積立額変更の申し込みに  
ついては、毎年9月実施

# これ、気になります！ Q&A



## Q1.採用後の勤務地はどのように決まりますか？

採用試験申し込み時に提出する申込書にて勤務希望地をお聞きしたうえで、配属先を決定します。

**A1.** ただし、配属は、適性や欠員状況等を総合的に勘案して決定するため、必ずしも希望する勤務地に配属されるとは限りません。また、採用後、数年ごとに病院機構内で異動があります。

## Q2.職場の雰囲気は どうですか？

医師や看護師など多職種と関わる機会が多く、活気があります。

**A2.** また、研修や親睦会など、事務職員が集まる機会が多いため、風通しの良い職場です。



## Q3.医療の知識が無いの ですが、大丈夫ですか？

採用時に医療に関する知識が無くても問題ありません。採用後に行う様々な研修や、実際に行う業務の中で徐々に必要な知識を身に付けることができます。周りには経験豊富な先輩職員や、専門知識を持った様々な医療職の職員がいます。積極的に質問し、学んでください。

**A3.**

## Q4.男女比・年齢構 成はどうですか？

法人採用の正規事務職員は、現在78名いますが、男女の割合はほぼ同じぐらいです。年齢構成は、20代から30代の職員が多いですが、40代、50代の職員も活躍しています。

**A4.**



## Q5.女性が働きやすい職場環境ですか？

仕事と育児の両立ができるよう、様々な制度があります。育児休業や育児短時間勤務を活用している女性職員も多いですし、広島市民病院と北部医療センター安佐市民病院では保育施設にお子さんを預けることもできます。また、子育てを経験した先輩職員も多いので、悩みを相談できる環境です。

**A5.**

## Q6.これまでの採用状況を教えてください。

**A6.** 独法化後2年間は、病院経験者を対象とした試験を実施しました。その後、平成27年度試験（平成28年度採用）からは新卒の方も対象とした試験に変更しました。過去の採用数は次のとおりです。

・ H29年度採用	6名	・ R4年度採用	7名
・ H30年度採用	6名	・ R5年度採用	6名
・ H31年度採用	6名	・ R6年度採用	5名
・ R2年度採用	3名	・ R7年度採用	9名
・ R3年度採用	2名	・ R8年度採用	5名



# 令和8年度スケジュール

# 採用試験

4月	5月	6月	7～8月
申込受付	1～3次試験	最終合格発表	



## 令和8年度採用試験内容

1次試験	基礎能力検査 (SPI3)
2次試験	性格検査・集団討論・個別面接
3次試験	個別面接

1次試験は、SPI3ですので  
教養試験（数学や物理など）の勉強は  
必要ありません♪

面接は個別面接なので、  
じっくりと話ができます！

募集人数は**10名程度**  
です！

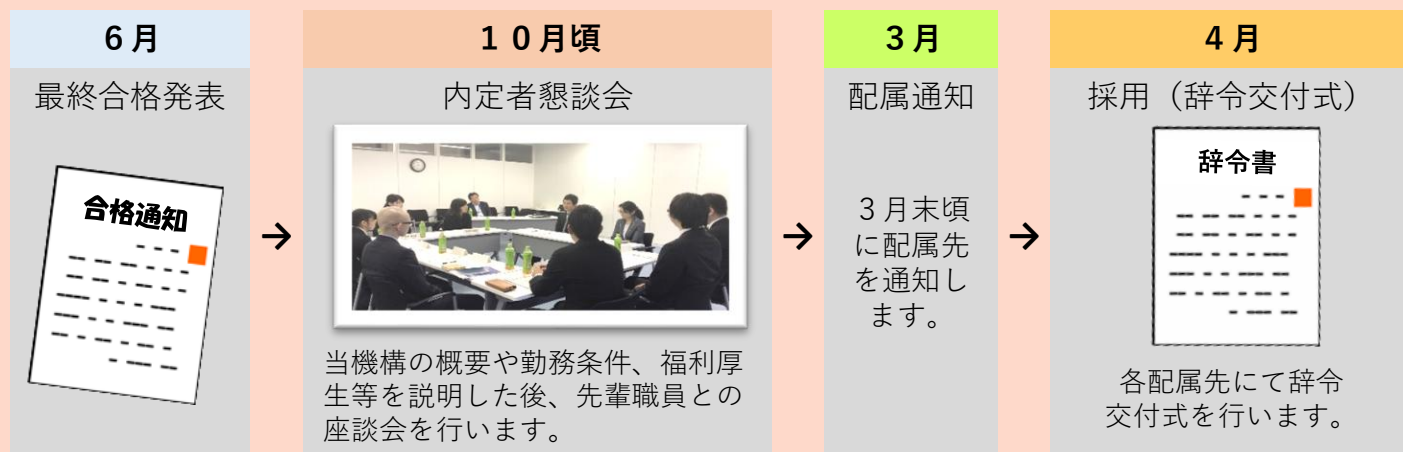
## 採用者の内訳

医療業界未経験の方も積極的に採用しています※

採用年度	H29	H30	H31	R2	R3	R4	R5	R6	R7	R8
新卒	—	2人	2人	2人	—	4人	2人	2人	1人	1人
民間経験者	6人	4人	4人	1人	2人	3人	4人	3人	8人	4人

(出身大学) 広島大学, 山口大学, 徳島大学, 長崎大学, 県立広島大学, 広島修道大学, 安田女子大学, 広島国際大学 など

## 採用までの流れ



## 先輩職員からの メッセージ



### 北部医療センター安佐市民病院 総務課 R5年度入職

総務係は、病院運営を円滑に行うために欠かせない部署です。法令に基づく届出事務、防災対応、委託業務管理、施設管理、苦情・事故・トラブル対応等、業務内容は多岐にわたります。そのため、様々な部署や職種と連携して業務を進める必要があり、対応や調整に苦労することも多いですが、非常に頼りにされる存在でもあります。日々困難な業務に立ち向かうことで自分を成長させ、事務のプロとして病院を支えていきたいです。



### 北部医療センター安佐市民病院 医療情報センター企画管理係 R5年度入職

医療情報センター企画管理係では、主に病院の経営改善のためのデータ作成や、診療情報管理業務等を行っています。新卒での入職で不安もありましたが、社会人としての基礎から、病院経営や診療情報管理の専門知識まで、上司や先輩が一から丁寧に指導してくださいました。幹部会議でのプレゼンテーションや学会発表等にも挑戦させていただき、大きなやりがいを感じています。

これからも病院のより良い経営に貢献できるよう、業務に励んでいきます。



### 広島市民病院 医事課 R4年度入職

大学で医療経営について勉強し、病院経営を担える人材になりたいと思い、当機構に入職しました。現在は、大学で取得した診療情報管理士という資格を生かし、主に入院患者のカルテ管理やがん登録業務を行っています。医療の専門的な知識が求められるなかで、日々、知識を得ながら取り組んでいます。

上司や、先輩、同僚に支えてもらい、やりがいを感じながら業務に取り組んでいます。



### 本部事務局 情報・DX推進課 R6年度入職

DX推進係では、生成AIなどのデジタル技術を活用し、業務の進め方を見直すことで、より良い医療環境づくりに取り組んでいます。組織が大きいので、円滑に業務を進めるにはコミュニケーションが欠かせません。係内や他部署と連携し、試行錯誤を重ねながら新しい取り組みに挑戦しています。私はInstagramの運用も担当しており、それをきっかけに採用につながった際には、大きなやりがいを感じます。今後も患者さんにとって過ごしやすく、職員にとって働きやすい環境の実現に貢献していきたいです。



### リハビリテーション病院 事務室 R6年度入職

主に施設管理を担当しています。具体的には、設備の不具合への対応や院内の環境整備、防災などの安全管理、契約業務など多岐にわたります。現場の要望を聞き取り、業者と日程や内容を調整するなど、他職種や外部との連携が欠かせない仕事です。円滑な調整には幅広い知識が必要で日々勉強の毎日ですが、できることが増えていく実感があり、安全で快適な病院環境づくりに貢献できることに大きなやりがいを感じています。

# 広島市立 広島市民病院

Hiroshima City Hospital  
広島市立広島市民医院 히로시마시립히로시마시민병원

保険医療機関



## ■ 診療科目

内科 血液内科 内視鏡内科 腫瘍内科 精神科 神経内科 呼吸器内科  
循環器内科 リウマチ科 小児科 神経小児科 循環器小児科 外科  
乳腺外科 整形外科 形成外科 脳神経外科・脳血管内治療科 呼吸器外科 心血管外科  
小児外科 皮膚科 泌尿器科 産科 婦人科 眼科 耳鼻いんこう科  
頭頸部外科 リハビリテーション科 放射線科 放射線治療科 救急科  
歯科 歯科口腔外科 麻酔科 病理診断科

## ■ 外来診療の受付時間

午前8時30分～午前11時00分

● (眼科のみ 火曜日) 午前8時30分～午前10時00分

● 診療科によっては休診日がありますので受付等でご確認ください。

## 広島市民病院企画課長 H29年度入職

休診日

月曜日 日曜日 祝祭日 (振替休日含む) 8月6日 (平和記念日)

広島市立病院機構に入職するまでの20年間、1つの組織に属していながら様々な病院で多くの業務を経験してきました。最後の3年間は複数の部署の所属長を兼務し、プロジェクト事務局なども担当しました。そうした経験が広島市民病院企画課長という新たなステージへ自分を挑戦させ、ご縁いただき今に至っています。

公的病院という環境はこれまで経験してきた組織風土とは異なり、当初は困惑することも多々ありましたが、スタッフと共にアイデアを絞り出しながら粘り強くチャレンジし、課内の業務改善をはじめ経営的にも実績をあげていく事で、徐々にではありますが職場の雰囲気が変わりつつあると感じています。

私が初めて医事業務を経験した頃は、自分の担当業務と先輩や上司に言われたことだけをひたすらやっていたら良い時代でした。しかし、今はそれだけでは駄目でそれ以上に新しいパフォーマンス（企画、提案、実績）を出していける職員が求められます。

よりよい未来を創るためにも、共に強くなっていく若い力をお待ちしています。



## 本部事務局財務課係長 H29年度入職

平成29年4月に民間企業から転職し、現在、本部事務局で機構全体を見通した経営改善、事務効率化につながる企画の立案、実施を担当しています。

転職してからは、カルチャーショックを随所に感じながらも、毎日とても新鮮で充実した日々を過ごしています。

市立病院機構では、4つの病院が連携して、緊急時の命を救う高度急性期から、苦しい治療を経たのち日常生活に戻っていただく手助けを行う回復期まで、幅広い医療機能を担い、様々な専門知識を持った医療スタッフがステージ毎に求められる高い水準の医療を提供しています。

全国の公立病院の多くが直面している厳しい環境変化の中で市民からの高い期待に応えながら病院経営を持続させていくには、従来の行政的な仕事の進め方とは異なる視点での見直しも必要となってきます。民間企業で培った知識や経験を生かし、共に組織に変化をもたらす仲間を待っています。

## お問い合わせ

地方独立行政法人  
広島市立病院機構  
本部事務局  
経営管理課人事労務係

〒730-8518  
広島市中区基町7-33  
広島市民病院西棟2階

☎082-569-7816  
✉hirokokou-saiyou@hcho.jp  
web <http://www.hcho.jp/>



### 本部事務局

〒730-8518  
広島市中区基町7番33号  
広島市民病院西棟2階  
TEL 082-569-7700(代表)  
FAX 082-569-7826

### 広島市民病院

〒730-8518  
広島市中区基町7番33号  
TEL 082-221-2291(代表)  
FAX 082-223-5514



### 北部医療センター安佐市民病院

〒731-0293  
広島市安佐北区亀山南1丁目2番1号  
TEL 082-815-5211(代表)  
FAX 082-814-1791



### 舟入市民病院

〒730-0844  
広島市中区舟入幸町14番11号  
TEL 082-232-6195(代表)  
FAX 082-232-6156



### リハビリテーション病院・自立訓練施設

〒731-3168  
広島市安佐南区伴南一丁目39番1号  
TEL 082-848-8001(代表)  
FAX 082-848-8003